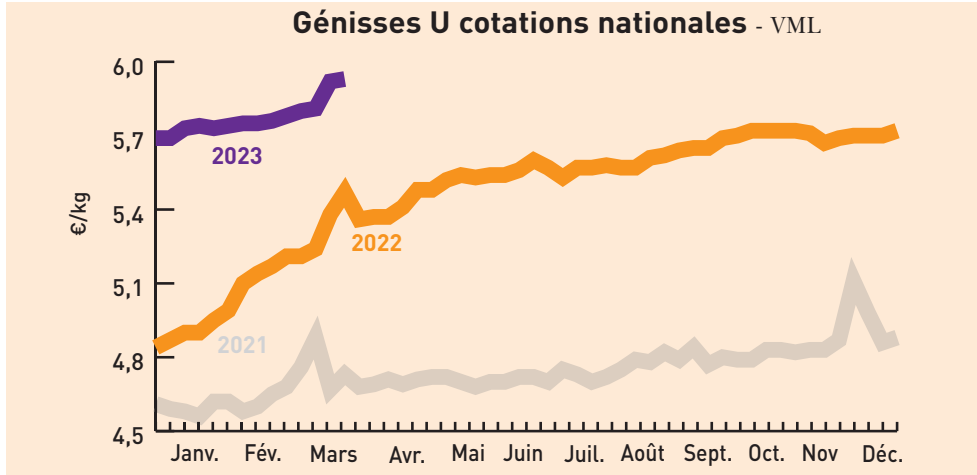


# Cours et marchés

## Bovins

Gros bovins vifs (prix moyen en kg carcasse)		Les marchés en Sud-Est Centre			
Marchés	cat.	Laissac 11/04/2023	Bourg-en-Bresse 11/04/2023	St-Christophe-en B. 04/04/2023	National 27/03/23 au 02/03/23
Vaches viande (V)	U	5,60 € →	-	5,52 € ↘	(U=) 5,96 € ↗
	R	5,25 € →	5,25 € →	5,42 € ↘	(R=) 5,50 € →
	O	4,85 € →	4,85 € →	-	(O=) 5,22 € ↘
Vaches mixte (M)	R	4,95 € →	-	-	(R-) 5,12 € ↘
	O	4,85 € →	4,80 € →	-	(O=) 5,08 € ↗
Vaches lait (L)	O	4,65 € →	-	-	(O=) 4,86 € ↘
	P	4,60 € →	4,45 € →	-	(P+) 4,84 € →
Génisses VML	U	-	5,60 € →	5,75 € ↘	(U=) 5,93 € ↗
	R	5,10 € →	5,30 € →	5,65 € →	(R-) 5,52 € ↘
	O	4,80 € →	4,95 € →	-	(O=) 5,16 € ↗
Taureaux VML	URO	4,60 € →	4,50 € →	4,75 € →	(U=) 4,83 € ↘

VML : viande, mixte, lait



Marché de Moulin-Engilbert du 04/04/2023 (prix moyen en kg carcasse)		Marché de Sancoins du 05/04/2023	
Génisses	U	R	U
24 à 36 mois	3,09 €	2,84 €	3,10 €
<b>Vaches charolaises</b>			
- 5 ans	3,11 €	-	3,02 €
5 à 10 ans	3,00 €	2,74 €	2,92 €
+ 10 ans	2,79 €	2,61 €	2,83 €

Broutards (6 à 12 mois, prix au kg vif)		Marché de Bourg-en-Bresse du 11/04/2023	
	U	R	
<b>Charolais</b>			
Mâles légers de 250-300 kg	3,55 €	3,10 €	
Mâles légers de 300-350 kg	3,50 €	3,15 €	
Mâles légers de 350-400 kg	3,50 €	3,35 €	
Femelles légères de 250-300 kg	3,10 €	2,85 €	
Femelles légères de 300-350 kg	3,05 €	2,85 €	
Femelles légères de 350-400 kg	-	-	
<b>Croisés charolais</b>			
Mâles légers de 250-300 kg	3,50 €	2,90 €	
Mâles légers de 300-350 kg	3,50 €	2,95 €	
Mâles légers de 350-400 kg	-	3,15 €	
Femelles légères de 250-300 kg	3,00 €	2,60 €	
Femelles légères de 300-350 kg	3,00 €	2,60 €	
Femelles légères de 350-400 kg	-	-	

Broutards charolais (6 à 12 mois, au kg vif)		Marché de St Christophe-en-Brionnais du 05/04/2023	
Mâles légers	U (mini-maxi)	R (mini-maxi)	
250-300 kg	3,76 - 3,93 €	3,22 - 3,56 €	
300-350 kg	3,63 - 3,81 €	3,22 - 3,51 €	
350-400 kg	3,43 - 3,63 €	-	
<b>Femelles légères</b>			
250-300 kg	-	-	
300-350 kg	3,07-3,35 €	2,90-3,00 €	
350-400 kg	-	-	

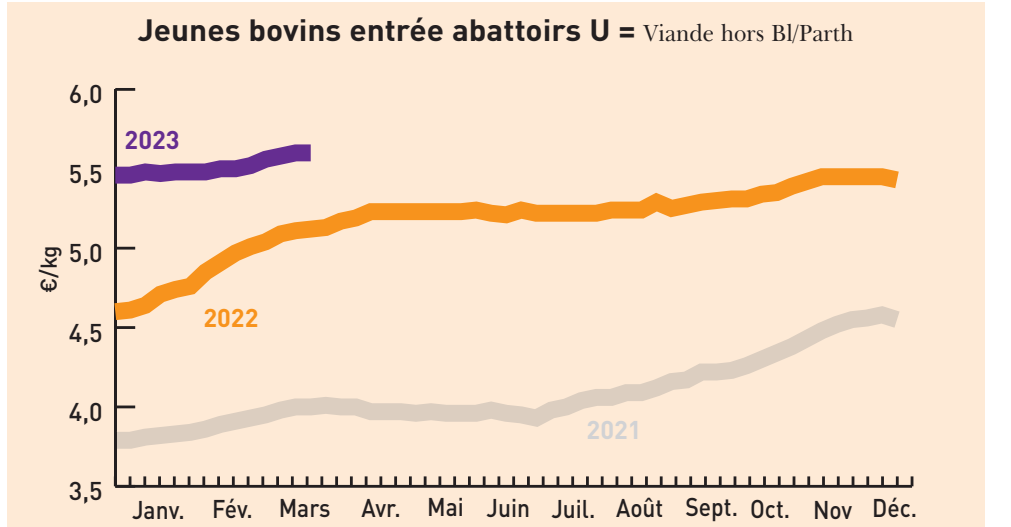
Broutards charolais (6 à 12 mois, au kg vif)		Marché de Moulin-Engilbert du 04/04/2023	
Mâles	U (mini-maxi)	R (mini-maxi)	
250-300 kg	3,80 - 4,07 €	-	
300-350 kg	3,72 - 3,94 €	-	
350-400 kg	3,55 - 3,75 €	-	
400-450 kg	3,46 - 3,66 €	3,29 - 3,38 €	

Bovins destinés à l'engraissement (prix au kg vif départ exploit.)		Dijon 27/03/23 au 02/04/23		
Mâles 6-12 mois	E	U	R	
300 kg	-	3,86 €	-	
350 kg	-	3,58 €	-	
400 kg	-	3,56 €	-	
<b>Mâles 12-24 mois</b>				
450 kg	-	3,47 €	-	
<b>Femelles 6-12 mois</b>				
270 kg	-	3,28 €	-	
<b>Femelles 12-24 mois</b>				
400 kg	-	3,17 €	-	

Tendance : Bonne demande. Cours reconduits chez les femelles.

Gros bovins morts entrée abattoir (en euros/kg net, frais de transport inclus)		Cotations du Bassin Centre-Est du 27/03/23 au 02/04/23						
Jeunes bovins 12 à 24 mois		E	U=	R+	R-	O+	O=	P+
Viande hors BI/Parth	-	5,60 €	5,56 €	-	-	-	-	-
Races mixte	-	-	-	-	-	-	-	-
Races lait	-	-	-	-	-	-	-	-
<b>Bœufs</b>		E	U=	R=	R-	O+	O=	P+
Races à viande	-	-	-	-	-	-	-	-
Races mixte	-	-	-	-	-	-	-	-
Races lait	-	-	-	-	-	-	-	-
<b>Vaches</b>		U=	U-	R+	O+	O=	P+	P=
Viande hors BI/Parth - 10 ans +350 kg	-	5,57 €	5,52 €	-	-	-	-	-
Charolaise - 10 ans +350 kg	-	5,55 €	5,52 €	-	-	-	-	-
Limousine - 10 ans +350 kg	-	-	-	-	5,11 €	5,08 €	-	-
Races mixte	-	-	-	-	-	-	4,84 €	4,79 €
Races lait	-	-	-	-	-	-	-	-
<b>Génisses</b>		U=	U-	R+	R=	O+	O=	
Viande mixte lait	-	-	-	-	-	-	-	-
Viande +350 kg	5,93 €	5,70 €	5,60 €	5,50 €	-	-	-	-

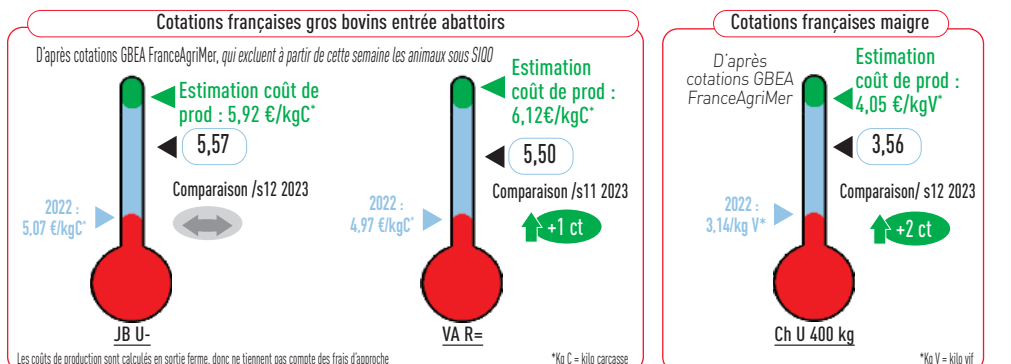
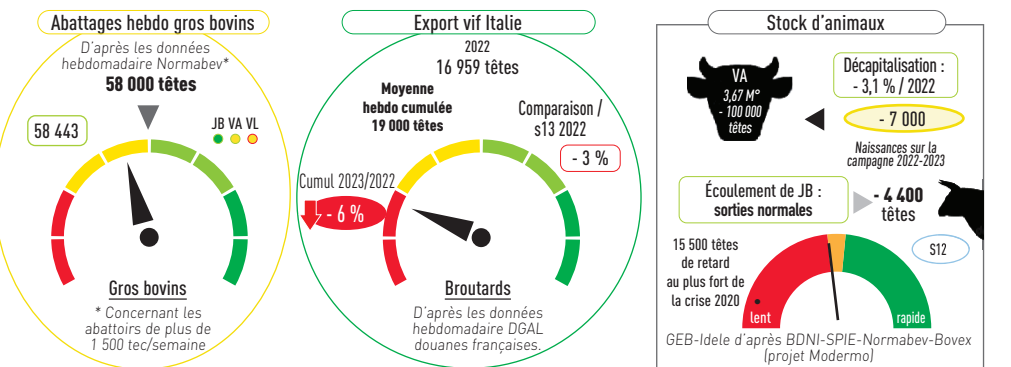
Tendance : les prix à la production sont maintenus.



Gros bovins morts entrée abattoir (en euros/kg net, frais de transport inclus)		Cotations du Bassin Grand Sud du 20/03/23 au 26/03/23						
Jeunes bovins 12 à 24 mois		U+	U=	R+	R=	O+	O=	P+
Viande hors BI/Parth	5,60 €	5,57 €	-	-	-	-	-	-
<b>Vaches</b>		U+	U=	R+	R=	O+	O=	P+
Viande hors BI/Parth - 10 ans +350 kg	-	-	5,80 €	5,59 €	-	-	-	-
Charolaise - 10 ans +350 kg	-	-	-	-	-	-	-	-
Races mixte	-	-	-	-	-	-	-	-
Races lait	-	-	-	-	-	-	4,82 €	4,80 €
<b>Génisses</b>		U=	U-	R+	R=	O+		
Viande + 350 kg	-	-	-	-	-	-	-	-

Tendance : Application du réseau.

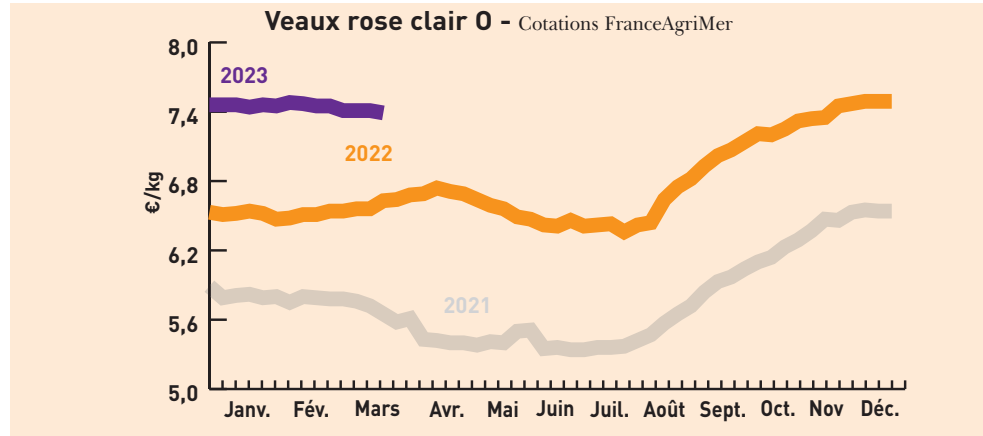
### Indicateurs de marché : semaine 13 du 24/03/2023 au 31/03/2023



# Cours et marchés

## Veaux

Veaux de boucherie (kg net entrée abattoir) Cotations nationale FranceAgriMer du 27/03/23 au 02/04/23				
Cat.	Blanc	Rose clair	Rose	Rouge
E	-	-	-	-
U	-	8,40 €	6,38 €	-
R	-	7,77 €	5,12 €	-
O	-	7,39 €	5,96 €	4,83 €



Jeunes veaux (prix min-maxi en euros) Marchés régionaux du 03/04/2023 au 11/04/2023				
	Mâles croisement	Femelles croisement	Mâles Montbéliard	Laitiers mâles
St Laurent-de-Chamousset (veau de 10 j à 4 sem) Supérieure/Elevage (min-max) (17/01)			265-305 €	490-550 €
Saint Étienne (veau 45-50 kg - Mixte)	240-340 €	170-240 €	(-45 kg) 110-150 €	70-95 €
Saint Étienne (veau 50-60 kg - Mixte)	370-460 €	260-360 €	(45 à 50 kg) 150-220 €	100-130 €
Saint Étienne (Supérieur élevage)	470-530 €	370-430 €	240-300 €	130-160 €
Bourg-en-Bresse (veau 45-50 kg - engrais 0)	210-270 €	180-230 €	120-170 €	85-105 €

## Caprins

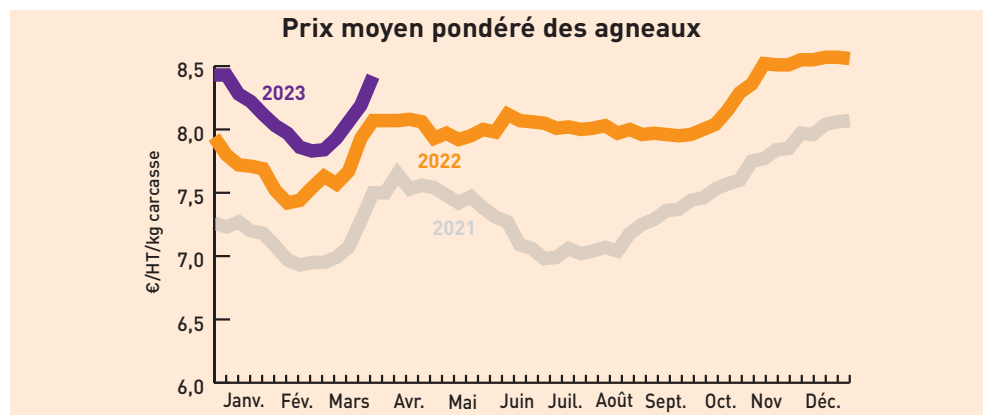
Chevreau vif (prix «départ élevage» hors taxe exprimé en euro/kg vif) Cotations FranceAgriMer du 03/04/23 au 09/04/23			
Poids	Prix moyen	Variation	
		Valeurs	%
8 à 11 kg	3,90	0,00	0,00

Reconduction des cours.

## Ovins

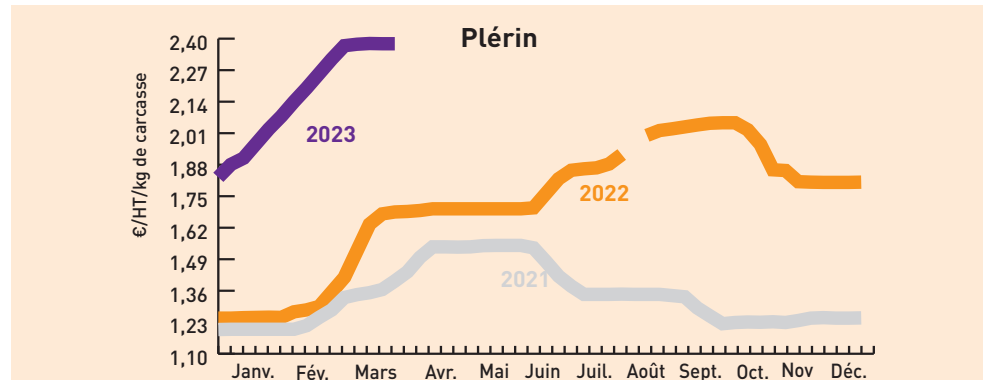
[prix entrée abattoir - HT exprimé en euros/kg de carcasse (5 <sup>e</sup> quartier inclus) Cotations FranceAgriMer du 27/03/23 au 02/04/23				
Cat.	Poids	U	R	O
Couvert	13 - 16 kg	-	8,74 €	8,25 €
Couvert	16 - 19 kg	-	8,71 €	8,99 €
Gras	13 - 16 kg	-	-	-
Gras	16 - 19 kg	-	8,14 €	7,32 €

Prix moyens pondéré (entrée abattoir HT exprimé en euros/kg de carcasse (5 <sup>e</sup> quartier inclus) Cotations FranceAgriMer du 27/03/23 au 02/04/23	
Prix moyen pondéré des agneaux	Moyenne agneaux Rungis
8,42 € (+0,23)	8,85 (+0,17)



## Porcins

Porcs charcutiers cadran de Plérin (21 439 porcs présentés) Cotations du jeudi 6 avril 2023  
Prix moyen (sur une base de 56 TMP) : 2,379 €



Porcs abattus en Rhône-Alpes Cotations FranceAgriMer du 24/03/23 au 30/03/23  
2,65 € /carcasse euros

## Fruits et légumes

unité : le kg* (*) unité utilisée sauf mention contraire	Cotations du	Lyon	Avignon-Cavaillon	Rungis
		11/04/2023	06/04/2023	11/04/2023
Asperge verte France cat I 16-22 mm plateau		9,80 €	11,50 €	7,00 €
Asperge violette France cat I 16-22 mm plateau		6,50 €	9,30 €	7,00 €
Bette France plateau		1,80 €	-	-
Céleri rave France		1,70 €	1,90 €	1,40 €
Chou fleur France couronné cat.I gros (les 6 pièces)		8,50 €	12,40 €	7,50 €
Chou frisé France cat I		1,35 €	-	-
Concombre France cat 1 300-400 g colis de 12		0,80 €	-	(500-600 g) 1,10 €
Courgette verte France cat I 14-21 cm plateau		1,60 €	2,00 €	2,00 €
Echalote France cat. 1		1,70 €	2,10 €	1,30 €
Endive France extra colis 5 kg		2,05 €	2,45 €	2,00 €
Épinard France cat I		2,40 €	2,85 €	2,60 €
Fraise Gariguet France cat I barq 250 g		2,80 €	11,90 €	3,30 €
Kiwi Haward France cat.I 95-105 g - 30 - plateau 1 rg (le plateau)		3,00 €	3,40 €	3,30 €
Laitue Feuille de chêne blonde France cat.I colis de 12 (la pièce)		0,80 €	0,90 €	(12 pièces) 12,00 €
Laitue Feuille de chêne rouge France cat.I colis de 12 (la pièce)		0,83 €	0,90 €	(12 pièces) 12,00 €
Laitue pommée France cat.I colis de 12 (la pièce)		0,85 €	0,90 €	(12 pièces) 12,00 €
Mâche coquille France barq. 150 g (les 150 g)		1,20 €	-	(le kg) 8,00 €
Navet rond violet France		2,10 €	2,20 €	1,60 €
Oignon blanc frais France cat I botte (la botte)		1,00 €	-	-
Panais France		2,40 €	-	2,80 €
Poireau France cat.I 20-40 mm colis 10 kg		1,85 €	2,15 €	1,90 €
Pomme de terre Agata France lavée cat I 50-75 mm sac 10 kg		0,78 €	1,05 €	-
Pomme de terre Chérie France cat.I carton 12,5 kg		1,00 €	1,25 €	1,10 €
Pomme Gala France cat I 150/180 g plateau 2 rg		1,40 €	-	-
Pomme Golden France cat.I 136/200 g caisse vrac		1,00 €	-	-
Pomme Golden France cat.I 201/270 g plateau 1 rg		1,60 €	1,80 €	(170/220 g) 1,30 €
Pomme Granny Smith France cat.I 150/180 g plateau 2 rg		1,10 €	-	-
Pomme Granny Smith France cat.I 201/270 g plateau 1 rg		1,70 €	(170/220 g) 1,90 €	1,60 €
Pomme Reine grise du Canada France cat I 201/270 g plateau 2 rgs		1,80 €	(170/220 g) 2,45 €	-
Potiron Muscade France		1,78 €	-	-
Radis demi-long France (la botte)		0,78 €	(long) 0,90 €	0,95 €
Radis noir France (la pièce)		0,90 €	-	0,95 €
Tomate allongée cœur France cat I 82-102 mm		3,30 €	3,00 €	3,50 €
Tomate ronde France grappe extra colis 10 kg		3,00 €	3,00 €	3,00 €
Topinambour France		1,65 €	2,60 €	-

## Vins des Côtes du Rhône

Enregistrement des transactions vrac		Cumuls du 31/03/23 au 06/04/2023			
AOC	Mill.	Volume (HL)	Prix moyen	Prix moyen millésime cumulé	Volume campagne tout millésime
<b>Côtes-du-rhône régional</b>	-	18 048			567 404
Millésime	2022	12 930			
Rouge millésime	2022	9 962	106,9 €	128,8 €	
Rouge conventionnel	2022	6 143	98,4 €	126,7 €	
<b>Côtes-du-rhône village</b>	-	4 614			102 117
<b>Côtes-du-rhône village avec NG</b>	-	1 986			57 023
<b>Plan de Dieu</b>	-	1 551			22 452
Rouge conventionnel	2022	1 195	ns*	222,7 €	
<b>Côtes-du-rhône village sans NG</b>	-	2 627			45 095
Rouge conventionnel	2022	2 265	169,3 €	154,1 €	
<b>Cairanne</b>	-	240			5 670
<b>Gigondas</b>	-	777			17 376
Rouge conventionnel	2022	354	770,7 €	798,4 €	
<b>Saint-Joseph</b>	-	160			10 238
Rouge millésime	2022	150	738,0 €	732,0 €	
<b>Costières de Nîmes</b>	-	627			60 636
Rosé millésime	2022	477	120,8 €	121,1 €	
<b>Grignan les Adhémar</b>	-	1 694			274
<b>Ventoux</b>	-	2 599			104 272
Rouge millésime	2022	933	135,2 €	138,7 €	
Rouge conventionnel	2022	903	ns*	136,8 €	

## Vins du Beaujolais

Ventes en vrac au négoce au 7 avril 2023					
Appellation	Millésime	Cumul (ens. du millésime)		Évolution (comp. même période camp. précéd.)	
		Volume hl	Cours €/hl	Volume hl	Cours €/hl
Brouilly	2022	28 994	402,46	14%	0%
Chénas	2022	2 839	400,51	7%	7%
Chiroubles	2022	3 541	394,70	25%	4%
Cote de Brouilly	2022	4 904	401,64	-5%	0%
Fleurie	2022	15 899	405,47	-12%	0%
Juliéas	2022	10 738	404,04	-5%	1%
Morgon	2022	26 578	414,79	1%	1%
Moulin à Vent	2022	8 617	488,48	-11%	-1%
Régnié	2022	9 427	361,61	14%	0%
Saint-Amour	2022	7 214	452,83	-8%	0%
<b>Villages Rouges nouveaux</b>	<b>2022</b>	<b>33 599</b>	<b>310,99</b>	<b>-2%</b>	<b>3%</b>
Villages Rouges	2022	49 791	333,71	47%	1%
<b>Beaujolais Rouges nouveaux</b>	<b>2022</b>	<b>57 131</b>	<b>298,36</b>	<b>-16%</b>	<b>5%</b>
Beaujolais Rouges	2022	21 303	313,13	-25%	3%