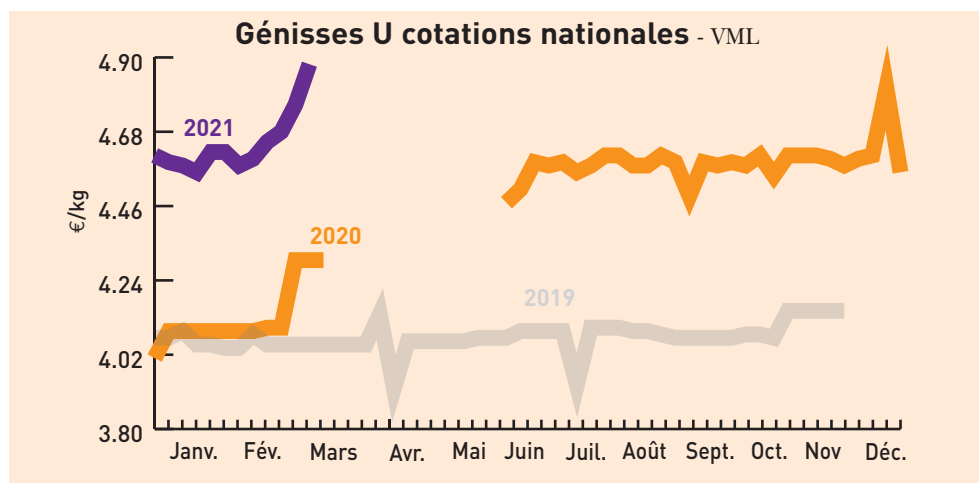


Cours et marchés

Bovins

Gros bovins vifs (prix moyen en kg carcasse)		Les marchés en Sud-Est Centre			
Marchés	cat.	Laissac 30/03/2021	Bourg-en-Bresse 30/03/2021	St-Christophe-en B. 24/03/2021	National 22/03 au 28/03/2021
Vaches viande (V)	U	4,00 € →		4,30 € →	4,86 € ↗
	R	3,55 € →	3,85 € →	4,15 € ↗	4,10 € ↗
	O	3,15 € →	3,25 € →	-	3,50 € ↘
Vaches mixte (M)	R	3,10 € ↗	-	-	(R-) 3,30 € →
	O	2,95 € ↗	3,10 € →	-	(O+) 3,26 € ↗
Vaches lait (L)	O	2,75 € →	-	-	(O-) 3,02 € ↗
	P	2,60 € →	2,70 € →	-	(P+) 2,98 € ↗
Génisses VML	U	-	4,45 € →	4,70 € →	4,88 € ↗
	R	3,40 € →	3,80 € →	4,35 € ↗	4,30 € ↗
	O	3,15 € →	3,15 € →	-	3,38 € ↘
Taureaux VML	URO	2,90 € ↗	2,60 € →	-	(U-) 3,22 € ↗

VML : viande, mixte, lait



Marché de Moulin-Engilbert du 23/03/2021		Marché de Sancoins du 24/03/2021		
(prix moyen en kg carcasse)				
Génisses	U	R	U	R
24 à 36 mois	2,31 €	2,27 €	2,31 €	-
Vaches charolaises				
- 5 ans	2,30 €	1,96 €	2,26 €	-
5 à 10 ans	2,21 €	1,85 €	2,11 €	-
+ 10 ans	1,97 €	1,79 €	1,98 €	-

Broutards (6 à 12 mois, prix au kg vif)		Marché de Bourg-en-Bresse du 30/03/2021	
	U	R	
Charolais			
Mâles légers de 250-300 kg	2,70 €	2,45 €	
Mâles légers de 300-350 kg	2,60 €	2,35 €	
Mâles légers de 350-400 kg	2,50 €	2,20 €	
Femelles légères de 250-300 kg	2,80 €	2,50 €	
Femelles légères de 300-350 kg	2,70 €	2,45 €	
Femelles légères de 350-400 kg	2,60 €	2,35 €	
Croisés charolais			
Mâles légers de 250-300 kg	2,60 €	2,15 €	
Mâles légers de 300-350 kg	2,50 €	2,05 €	
Mâles légers de 350-400 kg	2,40 €	1,95 €	
Femelles légères de 250-300 kg	2,70 €	1,90 €	
Femelles légères de 300-350 kg	2,60 €	1,90 €	

Tendance : Cours reconduits.

Broutards charolais (6 à 12 mois, au kg vif)		Marché de St Christophe-en-Brionnais du 24/03/02/2021	
Mâles légers	U (mini-maxi)	R (mini-maxi)	
250-300 kg	2,66-2,85 €	-	
300-350 kg	2,43-2,68 €	-	
350-400 kg	2,49-2,64 €	-	
Femelles légères			
250-300 kg		-	
300-350 kg	2,62-2,72 €	2,40-2,62 €	
350-400 kg		-	

Broutards charolais (6 à 12 mois, au kg vif)		Marché de Moulin-Engilbert du 23/03/2021	
Mâles	U (mini-maxi)	R (mini-maxi)	
250-300 kg	2,77-2,77 €	-	
300-350 kg	2,59-2,79 €	2,45-2,68 €	
350-400 kg	2,54-2,76 €	2,42-2,55 €	
400-450 kg	2,46-2,55 €	2,44-2,49 €	

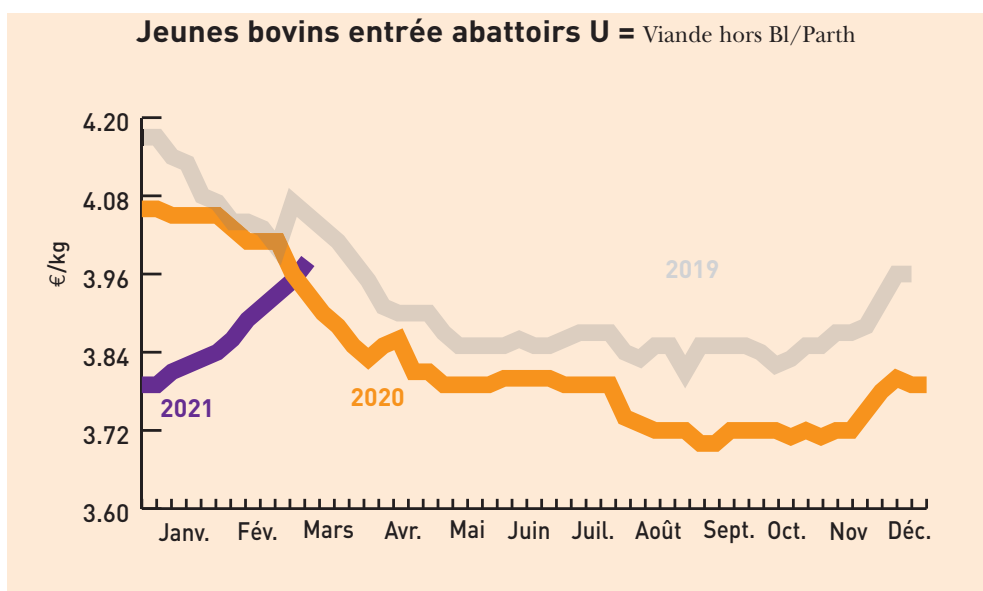
Tendance : Belle présentation. Vente rapide et totale. Les cours poursuivent leur lente remontée dans une ambiance qui s'améliore nettement. Bonne demande dans les lots vaccinés FCO4/ plus de 60 jours.

Bovins destinés à l'engraissement (prix au kg vif départ exploit.)		Dijon 22/03 au 28/03/2021		
Mâles 6-12 mois	E	U	R	
300 kg	-	-	-	
350 kg	-	2,58 €	-	
400 kg	-	2,46 €	-	
Mâles 12-24 mois				
450 kg	-	2,33 €	-	
Femelles 6-12 mois				
270 kg	-	2,60 €	-	
Femelles 12-24 mois				
400 kg	-	2,53 €	-	

Tendance : Marché actif, la demande se confirme.

Gros bovins morts entrée abattoir (en euros/kg net, frais de transport inclus)		Cotations du Bassin Centre-Est du 22/03 au 28/03/2021						
Jeunes bovins 12 à 24 mois	E	U=	R=	R-	O+	O=	P+	
Viande hors BI/Parth		3,98 €	3,72 €	-	-	-	-	
Races mixte	-	-	3,43 €	3,43 €	3,39 €	-	-	
Races lait	-	-	-	-	-	-	-	
Bœufs	E	U=	R=	R-	O+	O=	P+	
Races à viande	-	-	-	-	-	-	-	
Races mixte	-	-	-	-	-	-	-	
Races lait	-	-	-	-	-	-	-	
Vaches	U=	U-	R+	O+	O=	P+	P=	
Viande hors BI/Parth - 10 ans +350 kg	4,51 €	4,22 €	4,18 €	-	-	-	-	
Charolaise - 10 ans +350 kg	4,51 €	4,21 €	4,18 €	4,14 €	-	-	-	
Limousine - 10 ans +350 kg	-	4,34 €	4,20 €	-	-	-	-	
Races mixte	-	-	-	3,28 €	3,22 €	-	-	
Races lait	-	-	-	-	-	2,96 €	2,93 €	
Génisses	U=	U-	R+	R=	O+			
Viande mixte lait	-	-	-	-	-	-	-	
Viande +350 kg	4,76 €	4,46 €	4,32 €	4,18 €	-	-	-	

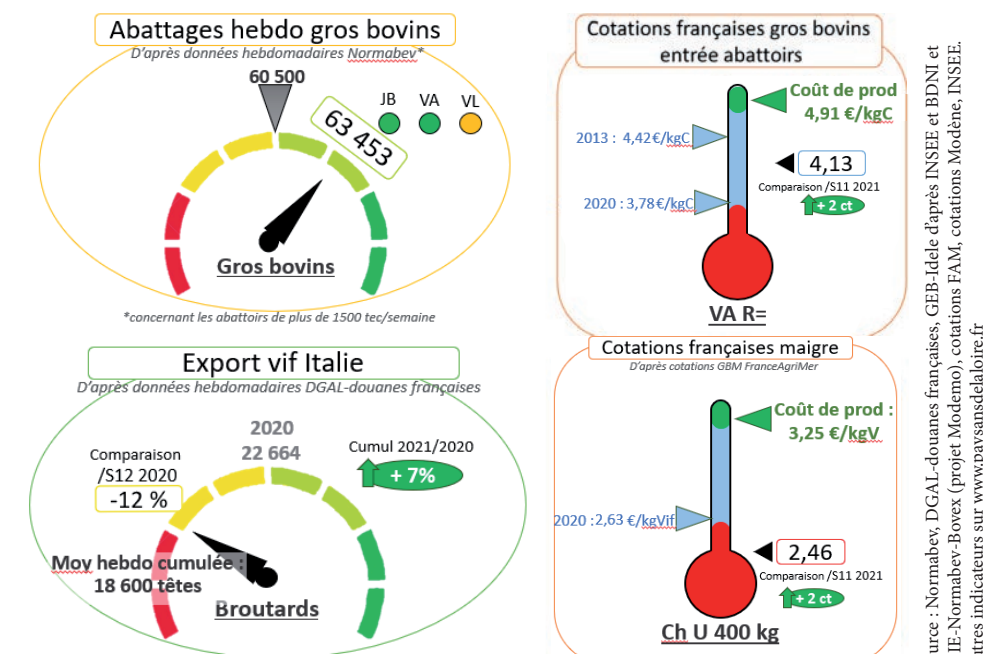
Tendance : Offre limitée, prix en augmentation.



Gros bovins morts entrée abattoir (en euros/kg net, frais de transport inclus)		Cotations du Bassin Grand Sud du 22/03 au 28/03/2021						
Jeunes bovins 12 à 24 mois	U+	U=	R+	R=	O+	O=	P+	P=
Viande hors BI/Parth	4,01 €	4,00 €	3,93 €	-	-	-	-	-
Vaches	U+	U=	R+	R=	O+	O=	P+	P=
Viande hors BI/Parth - 10 ans +350 kg	5,71 €	5,11 €	4,40 €	4,24 €	-	-	-	-
Charolaise - 10 ans +350 kg	-	-	4,25 €	4,13 €	-	-	-	-
Races mixte	-	-	-	-	3,30 €	3,24 €	-	-
Races lait	-	-	-	-	-	-	2,98 €	2,94 €
Génisses	U=	U-	R+	R=	O+			
Viande + 350 kg	5,13 €	4,72 €	4,47 €	4,23 €	-	-	-	-

Tendance : Application du réseau.

Indicateurs de marchés - Semaine 12

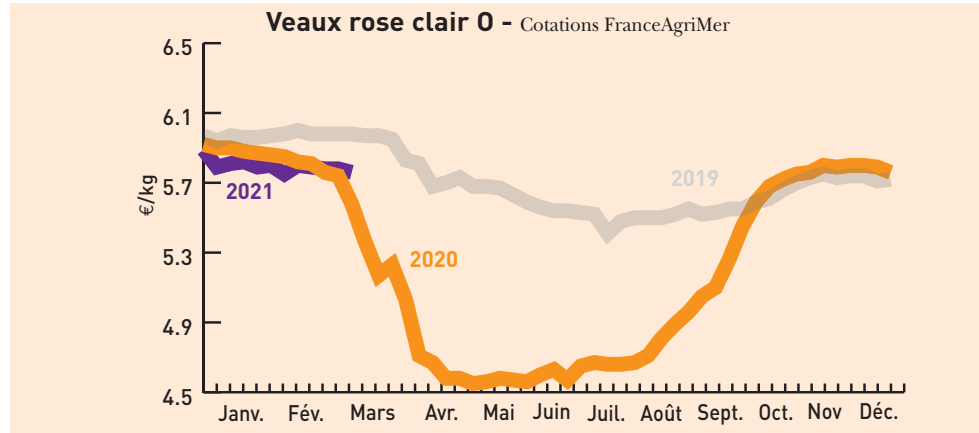


Source : Normabev, DGAL-douanes françaises, GEB-Idèle d'après INSEE et BDNJ et SPIE-Normabev-Boxev (projet Modemo), cotations FAM, cotations Modène, INSEE. Autres indicateurs sur www.paysansdelaire.fr

Cours et marchés

Veaux

Veaux de boucherie (kg net entrée abattoir) Cotations nationale FranceAgriMer du 22/03 au 28/03/2021				
Cat.	Blanc	Rose clair	Rose	Rouge
E	-	9,39 €	-	-
U	-	7,59 €	5,55 €	-
R	-	6,29 €	4,52 €	-
O	-	5,76 €	4,16 €	-



Jeunes veaux (prix min-maxi en euros) Marchés régionaux du 29/03 au 30/03/2021				
	Mâles croisement	Femelles croisement	Mâles Montbéliard	Laitiers mâles
St Laurent de Chamousset. (veau de 10 j à 4 sem) Supérieure/Elevage (min-max)			-	croisé laitier 455-495 €
Saint Étienne (veau 45-50 kg - Mixte)	140-240 €	110-170 €	60-90 €	20-40 €
Saint Étienne (veau 50-60 kg - Mixte)	270-400 €	210-280 €	50-65 kg 110-200 €	50-60 €
Saint Étienne (Supérieur élevage)	410-460 €	280-360 €	210-250 €	80-110 €
Bourg-en-Bresse (veau 45-50 kg - engrais)	145-245 €	110-170 €	110-150 €	20-40 €

Caprins

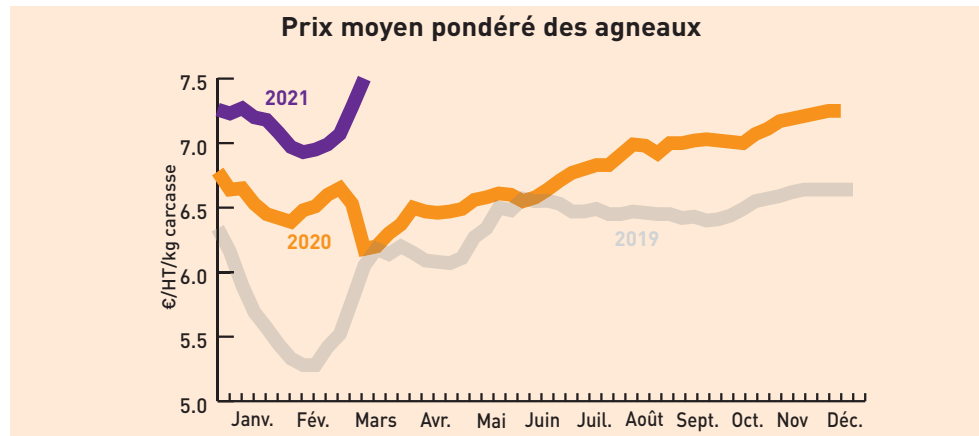
Chevreau vif (prix «départ élevage» hors taxe exprimé en euro/kg vif) Cotations FranceAgriMer du 22/03 au 23/03/2021			
Poids	Prix moyen	Variation	
		Valeurs	%
8 à 11 kg	2,80	0,00	0,00 %

Quantités stables, marché assez calme à l'approche de Pâques. Reconstitution de la cotation.

Ovins

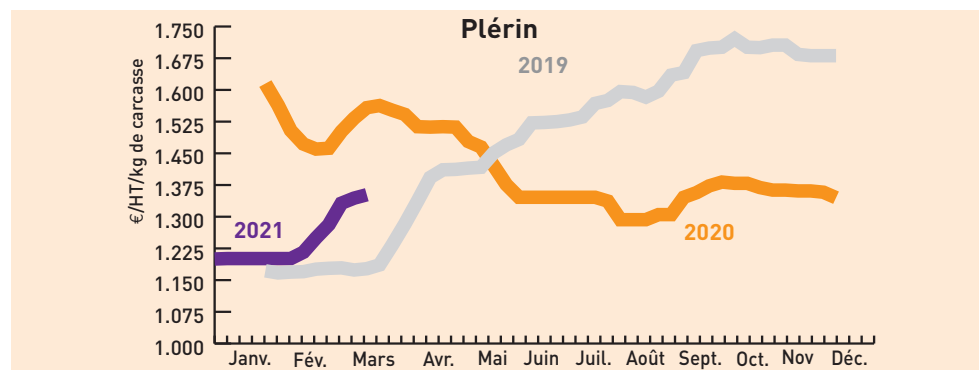
Cotations FranceAgriMer du 22/03 au 28/03/2021				
Cat.	Poids	U	R	O
Couvert	13 - 16 kg		7,74 €	7,32 €
Couvert	16 - 19 kg		7,67 €	7,04 €
Gras	13 - 16 kg	-	-	-
Gras	16 - 19 kg	-	7,12 €	-

Prix moyens pondérés (entrée abattoir HT exprimé en euros/kg de carcasse (5 ^e quartier inclus) Cotations FranceAgriMer du 22/03 au 28/03/2021	
Prix moyen pondéré des agneaux	Moyenne agneaux Rungis
7,50 € (+ 0,22)	8,50 (+ 0,19)



Porcins

Porcs charcutiers cadran de Plérin (5 191 porcs présentés) Cotations du lundi 29 mars 2021	
Prix moyen (sur une base de 56 TMP) :	1,352 €



Porcs abattus en Rhône-Alpes Cotations FranceAgriMer du 19/03 au 25/03/2021	
Prix moyen	1,59 € /carcasse euros

Fruits et légumes

unité : le kg* (*) unité utilisée sauf mention contraire	Cotations du 30/03/2021		
	Lyon	Avignon-Cavaillon	Rungis
Asperge violette France 16-22mm plateau	8,80 €	10,00 €	(bl.viol) 7,50 €
Bette France plateau	1,80 €	(pied entier) 1,65 €	-
Carotte France cat I sac 10 kg	0,70 €	(12 kg) 1,00 €	0,70 €
Céleri-rave France	0,90 €	1,45 €	1,00 €
Chou blanc France cat. I	0,75 €	(les 6 pièces) 8,10 €	0,80 €
Chou fleur France couronné cat. I gros (les 6 pièces)	15,80 €	18,45 €	17,00 €
Chou frisé France cat. I	0,75 €	(les 6 pièces) 9,00 €	-
Chou rouge France cat. I	0,75 €	1,50 €	0,85 €
Concombre France cat I 300-400 g colis de 12 (la pièce)	0,60 €	-	(500-600 g) 0,85 €
Courge Buttermut France cat I	1,00 €	1,05 €	0,65 €
Courge potimarron France	2,50 €	-	-
Echalote France cat I	3,80 €	(longue) 3,80 €	3,60 €
Endive France extra colis 5 kg	1,70 €	1,65 €	1,60 €
Épinard France cat. I	1,90 €	(feuilles) 2,10 €	2,00 €
Fraise Gariguet France cat. I barq. 250g	10,00 €	12,00 €	(plat. 1 kg) 9,50 €
Kiwi Hayward France cat I 95-105 g (30 fruits) colis	3,20 €	2,85 €	3,00 €
Laitue Batavia blonde France cat. I colis de 12 (la pièce)	0,55 €	0,65 €	(les 12 p) 7,50 €
Laitue feuille de chêne blonde France cat I colis de 12 (la pièce)	0,55 €	0,65 €	(les 12 p) 7,50 €
Laitue feuille de chêne rouge France cat I colis de 12 (la pièce)	0,55 €	0,65 €	(les 12 p) 7,50 €
Laitue pommée France cat I colis de 12 (la pièce)	0,65 €	0,65 €	(les 12 p) 8,00 €
Mâche Coquille barq. 150 g	1,30 €	7,80 €	(plat. 1 kg) 7,50 €
Navet long blanc France	1,40 €	1,50 €	-
Navet rond violet France	1,30 €	1,55 €	1,60 €
Oignon jaune France cat I 40-60 mm	0,35 €	(50-80 mm) 0,55 €	0,32 €
Panais France	1,55 €	1,90 €	-
Poireau France cat I colis 10 kg	1,80 €	1,90 €	1,80 €
Pomme de terre ferme Agata France cat I sac 10 kg	0,45 €	(12 kg) 0,70 €	-
Pomme de terre ferme Charlotte France cat I carton 12,5 kg	0,95 €	-	0,70 €
Pomme de terre ferme Chérie France cat I carton 12,5 kg	0,90 €	1,00 €	0,85 €
Pomme Gala France cat. I 136/200 g caisse vrac	1,00 €	-	-
Pomme Gala France cat. I 170/220 g plateau 2 rg	1,30 €	-	1,25 €
Pomme Gala France cat. I 201/270 g plateau 1 rg	1,60 €	1,70 €	1,50 €
Pomme Golden France cat. I 136/200 g caisse vrac	0,90 €	-	-
Pomme Golden France cat. I 170/220 g plateau 2 rg	1,10 €	-	1,20 €
Pomme Golden France cat. I 201/270 g plateau 2 rgs	1,40 €	1,65 €	-
Pomme Granny Smith France cat. I 201/270 g plateau 1 rg	1,60 €	(170/220 g) 1,85 €	1,60 €
Pomme Reinette grise du Canada France cat I 136/200 g caisse vrac	1,00 €	(170/220 g) 2,05 €	-
Pomme Reinette grise du Canada France cat I 170/200 g 2 rg	1,30 €	-	-
Pomme Reinette grise du Canada France cat I 201/270 g plat. 1 rg	2,00 €	-	2,00 €
Potiron muscade France	0,85 €	-	-
Radis demi-long France (botte)	0,90 €	(long) 0,85 €	1,05 €
Radis noir France (la pièce)	0,90 €	-	-
Tomate allongée cœur France cat I 82-102 mm	4,20 €	3,90 €	-
Tomate cerise ronde rouge France barq 250 g	8,00 €	6,80 €	7,50 €
Tomate ronde France grappe extra colis 10 kg	2,50 €	2,65 €	2,40 €

Vins des Côtes du Rhône

Enregistrement des transactions vrac		Cumuls du 19/03 au 25/03/2021			
AOC	Mill.	Volume (hl)	Prix moyen	Prix moyen millésime cumulé	Volume campagne tout millésime
Côtes-du-rhône régional		33 975			672 248
Rouge conventionnel	2020	28 400	120,6 €	130,6 €	
Rosé conventionnel	2020	1 109	139,8 €	136,6 €	
Côtes du Rhône villages		6 760			108 504
CDR Villages avec NG		2 888			32 946
CDR Villages sans NG		3 872			75 558
Rouge conventionnel	2020	3 535	152,1 €	157,7 €	
Côte-Rôtie		133			2 307
Rouge conventionnel	2020	133	ns €	1 631,5 €	
Crozes Hermitage		300			11 045
Rouge conventionnel	2020	133	583,7 €	578,45 €	
Saint-Joseph		834			8 988
Rouge conventionnel	2020	834	680,4 €	691,9 €	
Vacqueyras		913			8 980
Rouge conventionnel		788	442,0 €	450,9 €	

Vins du Beaujolais

Ventes en vrac au négoce		Période arrêtée au 26 mars 2021			
Appellation	Millésime	Cumul (ens. du millésime)		Évolution (comp. même période camp. précéd.)	
		Volume hl	Cours €/hl	Volume hl	Cours €/hl
Brouilly	2020	28 929	241,79	34%	-4%
Chénas	2020	2 032	244,11	90%	-0,4%
Chiroubles	2020	2 349	236,66	59%	-2%
Cote de Brouilly	2020	4 065	250,54	37%	-0,3%
Fleurie	2020	11 209	280,44	11%	-3%
Juliéas	2020	11 104	256,90	41%	-3%
Morgon	2020	15 425	295,52	-9%	-3%
Moulin à Vent	2020	5 311	346,52	-1,6%	-6%
Régnié	2020	6 185	220,26	38%	2%
Saint-Amour	2020	6 467	341,44	10%	-0,1%
Villages Rouges nouveaux	2020	41 433	196,65	-22%	-4%
Villages Rouges	2020	48 861	170,01	57%	-5%
Beaujolais Rouges nouveaux	2020	61 444	195,56	-9%	-4%
Beaujolais Rouges	2020	41 035	149,61	292%	-11%