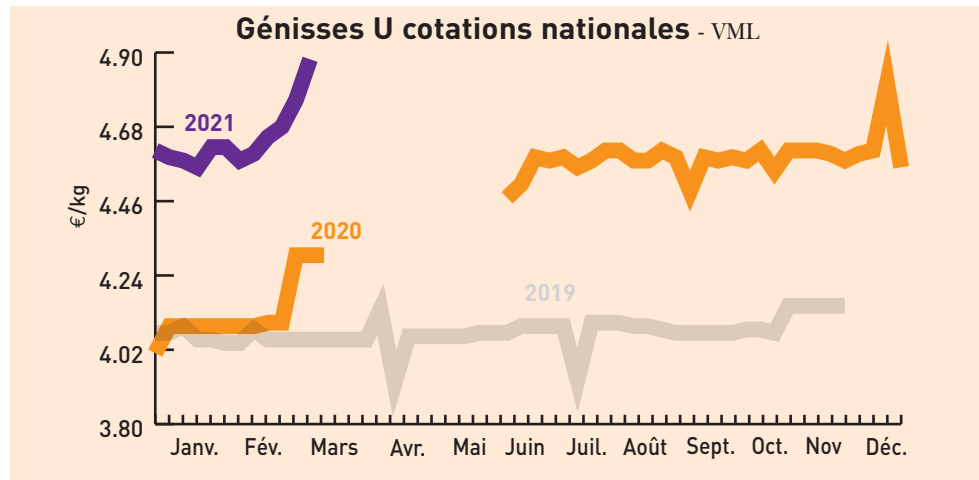


# Cours et marchés

## Bovins

Gros bovins vifs (prix moyen en kg carcasse)		Les marchés en Sud-Est Centre			
Marchés	cat.	Laissac 06/04/2021	Bourg-en-Bresse 06/04/2021	St-Christophe-en B. 31/03/2021	National 22/03 au 28/03/2021
Vaches viande (V)	U	4,00 € →		4,30 € →	4,86 € ↗
	R	3,55 € →	3,90 € ↗	4,15 € →	4,10 € ↗
	O	3,15 € →	3,25 € →	-	3,50 € ↘
Vaches mixte (M)	R	3,10 € →	-	-	(R-) 3,30 € →
	O	2,95 € →	3,10 € →	-	(O+) 3,26 € ↗
Vaches lait (L)	O	2,75 € →	-	-	(O-) 3,02 € ↗
	P	2,60 € →	2,70 € →	-	(P+) 2,98 € ↗
Génisses VML	U	-	4,45 € →	4,70 € →	4,88 € ↗
	R	3,40 € →	3,90 € ↗	4,35 € →	4,30 € ↗
	O	3,15 € →	3,15 € →	-	3,38 € ↘
Taureaux VML	URO	2,90 € →	2,65 € ↗	-	(U-) 3,22 € ↗

VML : viande, mixte, lait



Marché de Moulin-Engilbert du 30/03/2021		Marché de Sancoins du 31/03/2021		
Génisses (prix moyen en kg carcasse)				
24 à 36 mois	U	2,32 €	R	2,32 €
Vaches charolaises				
- 5 ans	U	2,25 €	R	2,26 €
5 à 10 ans	U	2,20 €	R	2,12 €
+ 10 ans	U	1,99 €	R	1,98 €

Broutards (6 à 12 mois, prix au kg vif)		Marché de Bourg-en-Bresse du 06/04/2021		
Charolais				
Mâles légers de 250-300 kg	U	2,70 €	R	2,45 €
Mâles légers de 300-350 kg	U	2,60 €	R	2,35 €
Mâles légers de 350-400 kg	U	2,50 €	R	2,20 €
Femelles légères de 250-300 kg	U	2,80 €	R	2,50 €
Femelles légères de 300-350 kg	U	2,70 €	R	2,45 €
Femelles légères de 350-400 kg	U	2,60 €	R	2,35 €
Croisés charolais				
Mâles légers de 250-300 kg	U	2,60 €	R	2,15 €
Mâles légers de 300-350 kg	U	2,50 €	R	2,05 €
Mâles légers de 350-400 kg	U	2,40 €	R	1,95 €
Femelles légères de 250-300 kg	U	2,70 €	R	1,90 €
Femelles légères de 300-350 kg	U	2,60 €	R	1,90 €
Femelles légères de 350-400 kg	U	2,60 €	R	1,90 €

Tendance : Cours reconduits.

Broutards charolais (6 à 12 mois, au kg vif)		Marché de St Christophe-en-Brionnais du 31/03/02/2021	
Mâles légers	U (mini-maxi)	R (mini-maxi)	
250-300 kg	2,66-2,85 €	2,31-2,63 €	
300-350 kg	2,59-2,77 €	2,38-2,58 €	
350-400 kg	2,42-2,58 €		
Femelles légères			
250-300 kg			
300-350 kg	2,60-2,74 €	2,40-2,62 €	
350-400 kg			

Tendance :

Broutards charolais (6 à 12 mois, au kg vif)		Marché de Moulin-Engilbert du 30/03/2021	
Mâles	U (mini-maxi)	R (mini-maxi)	
250-300 kg	2,68-2,88 €	2,60-2,68 €	
300-350 kg	2,59-2,80 €	2,42-2,57 €	
350-400 kg	2,49-2,59 €	2,40-2,55 €	
400-450 kg	2,42-2,56 €	2,39-2,48 €	

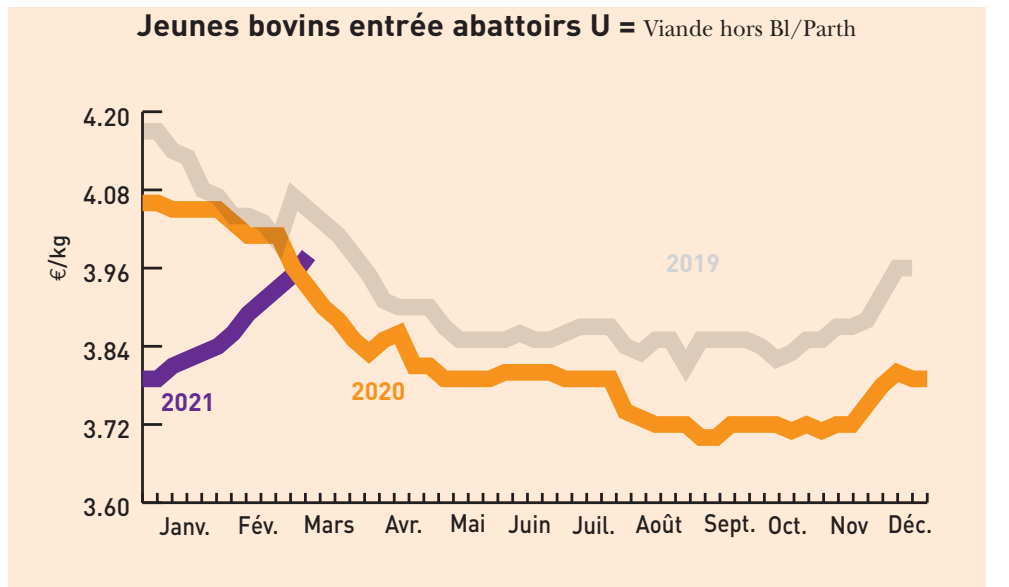
Tendance : L'ambiance commerciale continue de s'améliorer et les cours tendent à augmenter notamment les lots inférieurs à 400 kg.

Bovins destinés à l'engraissement (prix au kg vif départ exploit.)		Dijon 22/03 au 28/03/2021	
Mâles 6-12 mois	E	U	R
300 kg	-	-	-
350 kg	-	2,58 €	-
400 kg	-	2,46 €	-
Mâles 12-24 mois			
450 kg	-	2,33 €	-
Femelles 6-12 mois			
270 kg	-	2,60 €	-
Femelles 12-24 mois			
400 kg	-	2,53 €	-

Tendance : Marché actif, la demande se confirme.

Gros bovins morts entrée abattoir (en euros/kg net, frais de transport inclus)		Cotations du Bassin Centre-Est du 22/03 au 28/03/2021						
Jeunes bovins 12 à 24 mois		E	U=	R=	R-	O+	O=	P+
Viande hors BI/Parth			3,98 €	3,72 €	-	-	-	-
Races mixte		-	-	3,43 €	3,43 €	3,39 €	-	-
Races lait		-	-	-	-	-	-	-
Bœufs		E	U=	R=	R-	O+	O=	P+
Races à viande		-	-	-	-	-	-	-
Races mixte		-	-	-	-	-	-	-
Races lait		-	-	-	-	-	-	-
Vaches		U=	U-	R+	O+	O=	P+	P=
Viande hors BI/Parth - 10 ans +350 kg		4,51 €	4,22 €	4,18 €	-	-	-	-
Charolaise - 10 ans +350 kg		4,51 €	4,21 €	4,18 €	4,14 €	-	-	-
Limousine - 10 ans +350 kg		-	4,34 €	4,20 €	-	-	-	-
Races mixte		-	-	-	3,28 €	3,22 €	-	-
Races lait		-	-	-	-	-	2,96 €	2,93 €
Génisses		U=	U-	R+	R=	O+		
Viande mixte lait		-	-	-	-	-	-	-
Viande +350 kg		4,76 €	4,46 €	4,32 €	4,18 €	-	-	-

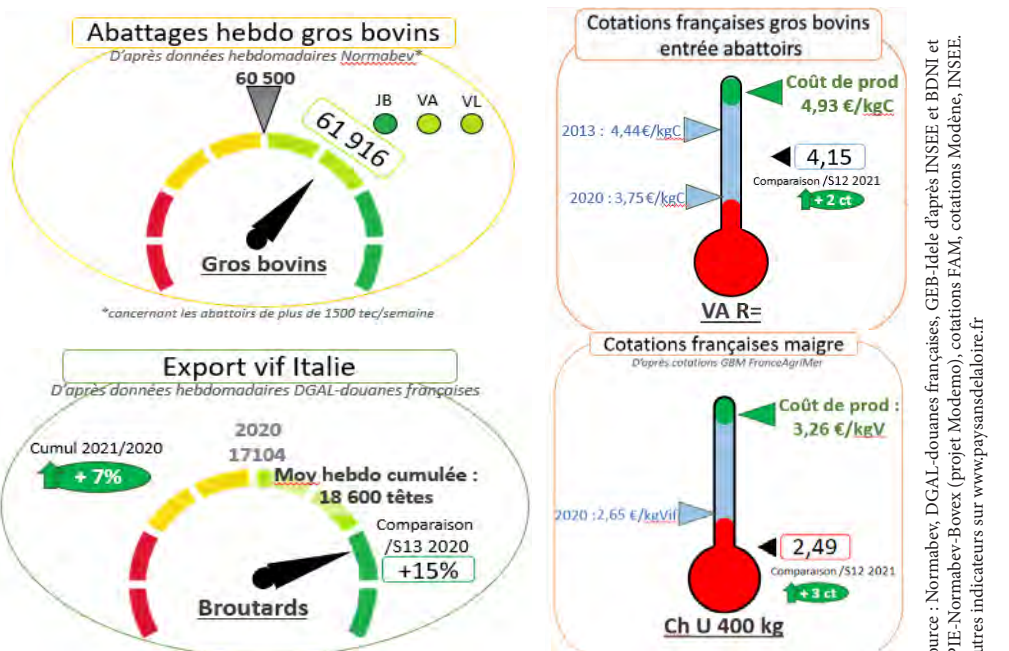
Tendance : Offre limitée, prix en augmentation.



Gros bovins morts entrée abattoir (en euros/kg net, frais de transport inclus)		Cotations du Bassin Grand Sud du 22/03 au 28/03/2021							
Jeunes bovins 12 à 24 mois		U+	U=	R+	R=	O+	O=	P+	P=
Viande hors BI/Parth		4,01 €	4,00 €	3,93 €	-	-	-	-	-
Vaches		U+	U=	R+	R=	O+	O=	P+	P=
Viande hors BI/Parth - 10 ans +350 kg		5,71 €	5,11 €	4,40 €	4,24 €	-	-	-	-
Charolaise - 10 ans +350 kg		-	-	4,25 €	4,13 €	-	-	-	-
Races mixte		-	-	-	-	3,30 €	3,24 €	-	-
Races lait		-	-	-	-	-	-	2,98 €	2,94 €
Génisses		U=	U-	R+	R=	O+			
Viande + 350 kg		5,13 €	4,72 €	4,47 €	4,23 €	-	-	-	-

Tendance : Application du réseau.

### Indicateurs de marchés - Semaine 13



Source : Normabev, DGAL-douanes françaises, GEB-Idèle d'après INSEE et BDNJ et SPIE-Normabev-Bovex (projet Modemo), cotations FAM, cotations Modène, INSEE. Autres indicateurs sur www.paysansdeloire.fr

