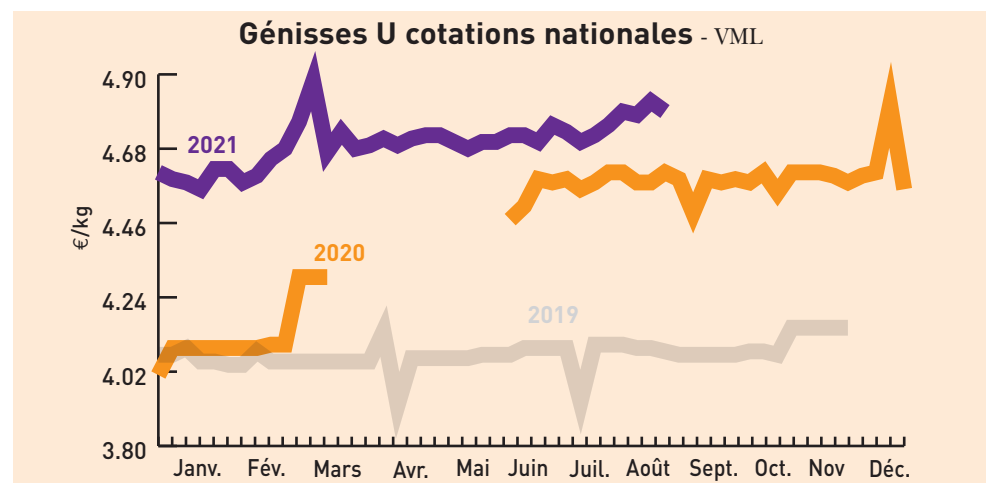


Cours et marchés

Bovins

Gros bovins vifs (prix moyen en kg carcasse)		Les marchés en Sud-Est Centre			
Marchés	cat.	Laissac 21/09/2021	Bourg-en-Bresse 21/09/2021	St-Christophe-en B. 15/09/2021	National 13/09 au 19/09/2021
Vaches viande (V)	U	4,25 € ↗	-	-	4,81 € ↘
	R	3,90 € ↗	3,95 € ↗	4,35 € ↗	4,24 € ↗
	O	3,25 € ↗	3,40 € ↗	4,20 € ↗	3,77 € ↗
Vaches mixte (M)	R	3,40 € ↗	-	-	(R-) 3,64 € ↗
	O	3,25 € ↗	3,30 € ↗	-	(O+) 3,61 € ↗
Vaches lait (L)	O	3,05 € ↗	-	-	(O=) 3,38 € ↗
	P	2,90 € ↗	2,85 € ↗	-	(P+) 3,34 € ↗
Génisses VML	U	-	4,45 € ↗	4,75 € ↗	4,79 € ↘
	R	3,50 € ↗	3,95 € ↗	4,32 € ↗	4,29 € ↘
	O	3,20 € ↗	3,15 € ↗	-	3,62 € ↘
Taureaux VML	URO	2,95 € ↗	2,75 € ↗	3,25 € ↗	(U=) 3,34 € ↗

VML : viande, mixte, lait



Marché de Moulin-Engilbert du 14/09/2021		Marché de Sancoins du 15/09/2021		
(prix moyen en kg carcasse)				
Génisses	U	R	U	R
24 à 36 mois	2,37 €	2,15 €	2,41 €	-
Vaches charolaises				
- 5 ans	2,26 €	2,03 €	2,25 €	-
5 à 10 ans	2,17 €	1,94 €	2,22 €	-
+ 10 ans	2,03 €	1,90 €	2,07 €	-

Broutards (6 à 12 mois, prix au kg vif)		Marché de Bourg-en-Bresse du 21/09/2021	
	U	R	
Charolais			
Mâles légers de 250-300 kg	2,70 €	2,50 €	
Mâles légers de 300-350 kg	2,65 €	2,40 €	
Mâles légers de 350-400 kg	2,65 €	2,45 €	
Femelles légères de 250-300 kg	2,85 €	2,55 €	
Femelles légères de 300-350 kg	2,75 €	2,50 €	
Femelles légères de 350-400 kg	2,65 €	2,40 €	
Croisés charolais			
Mâles légers de 250-300 kg	2,65 €	2,30 €	
Mâles légers de 300-350 kg	2,55 €	2,20 €	
Mâles légers de 350-400 kg	2,55 €	2,20 €	
Femelles légères de 250-300 kg	2,75 €	2,00 €	
Femelles légères de 300-350 kg	2,65 €	2,00 €	
Femelles légères de 350-400 kg			

Tendance : Cours stables

Broutards charolais (6 à 12 mois, au kg vif)		Marché de St Christophe-en-Brionnais du 15/09/2021	
Mâles légers	U (mini-maxi)	R (mini-maxi)	
250-300 kg	2,60-2,88 €	2,59-2,59 €	
300-350 kg	2,60-2,80 €	2,44-2,59 €	
350-400 kg	2,53-2,62 €	2,44-2,52 €	
Femelles légères			
250-300 kg	-	-	
300-350 kg	2,62-2,53 €	2,44-2,61 €	
350-400 kg	-	-	

Tendance :

Broutards charolais (6 à 12 mois, au kg vif)		Marché de Moulin-Engilbert du 14/09/2021	
Mâles	U (mini-maxi)	R (mini-maxi)	
250-300 kg		-	
300-350 kg	2,67-2,88 €	-	
350-400 kg	2,59-2,78 €	2,45-2,64 €	
400-450 kg	2,47-2,77 €	2,52-2,69 €	

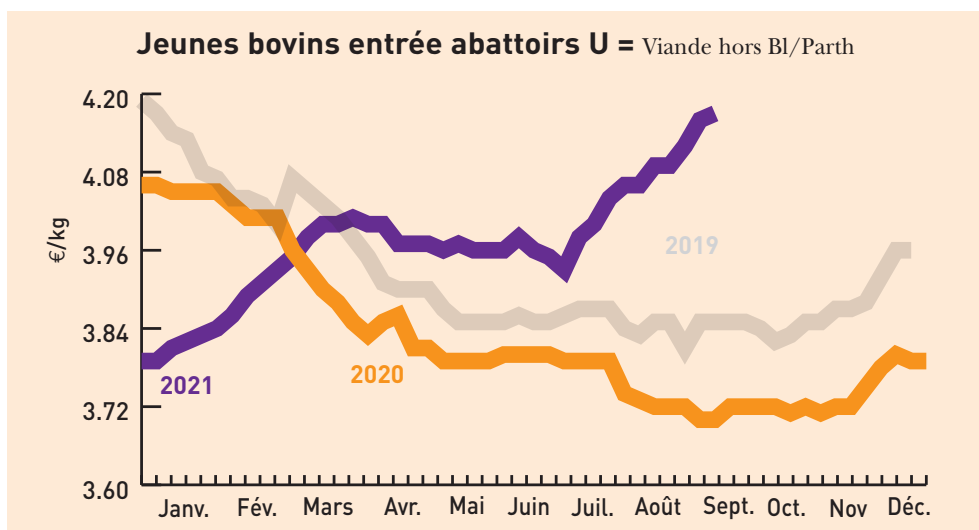
Tendance : L'offre ne couvre pas les besoins cette semaine, ce qui permet d'enregistrer une hausse des cours bienvenue chez les vendeurs.

Bovins destinés à l'engraissement (prix au kg vif départ exploit.)		Dijon 13/09 au 19/09/2021	
Mâles 6-12 mois	E	U	R
300 kg	-	-	-
350 kg	-	2,66 €	-
400 kg	-	2,60 €	-
Mâles 12-24 mois			
450 kg	-	2,51 €	-
Femelles 6-12 mois			
270 kg	-	2,66 €	-
Femelles 12-24 mois			
400 kg	-	2,59 €	-

Tendance : Bonne demande, commerce facile avec peu d'animaux sur le marché.

Gros bovins morts entrée abattoir (en euros/kg net, frais de transport inclus)		Cotations du Bassin Centre-Est du 13/09 au 19/09/2021					
Jeunes bovins 12 à 24 mois	E	U=	R=	R-	O+	O=	P+
Viande hors BI/Parth	-	4,17 €	3,93 €	-	-	-	-
Races mixte	-	-	3,57 €	3,54 €	3,52 €	-	-
Races lait	-	-	-	-	-	-	-
Bœufs	E	U=	R=	R-	O+	O=	P+
Races à viande	-	-	4,16 €	-	-	-	-
Races mixte	-	-	-	-	-	-	-
Races lait	-	-	-	-	-	3,43 €	-
Vaches	U=	U-	R+	R=	O+	O=	P+
Viande hors BI/Parth - 10 ans +350 kg	4,50 €	4,37 €	4,31 €	3,97 €	-	-	-
Charolaise - 10 ans +350 kg	4,48 €	4,36 €	4,25 €	-	-	-	-
Limousine - 10 ans +350 kg	-	4,44 €	4,36 €	-	-	-	-
Races mixte	-	-	-	3,63 €	3,55 €	-	-
Races lait	-	-	-	-	3,40 €	3,32 €	3,29 €
Génisses	U=	U-	R+	R=	O+		
Viande mixte lait	-	-	-	-	-	-	-
Viande +350 kg	4,82 €	4,57 €	4,42 €	4,29 €	-	-	-

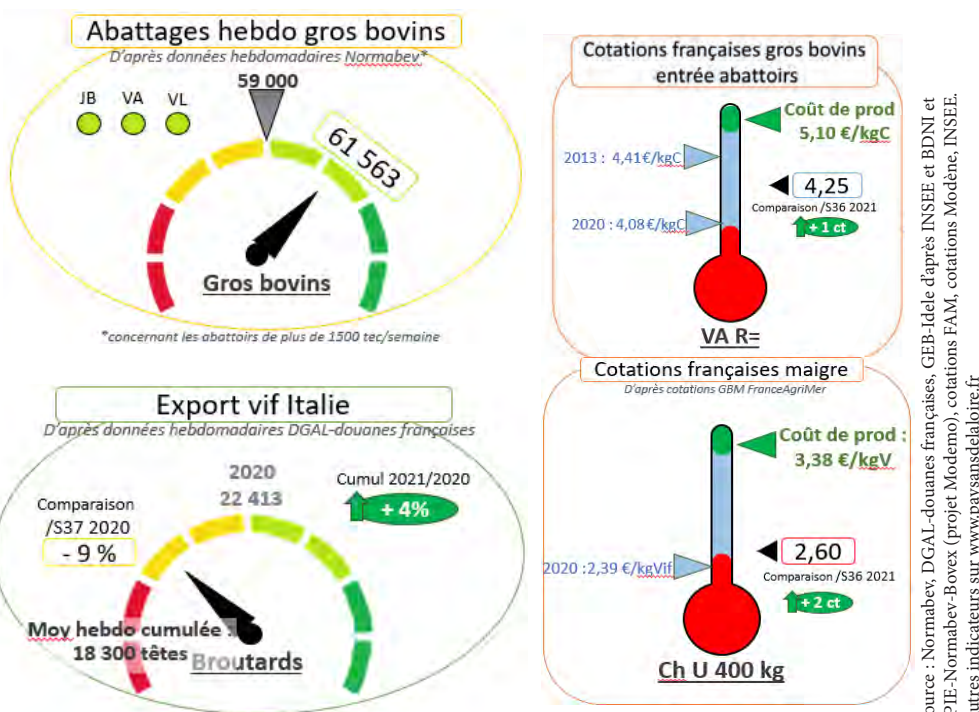
Tendance : Quorum non atteint, application des prix du réseau.



Gros bovins morts entrée abattoir (en euros/kg net, frais de transport inclus)		Cotations du Bassin Grand Sud du 13/09 au 19/09/2021					
Jeunes bovins 12 à 24 mois	U+	U=	R+	R=	O+	O=	P+
Viande hors BI/Parth	4,18 €	4,15 €	4,14 €	-	-	-	-
Vaches	U+	U=	R+	R=	O+	O=	P+
Viande hors BI/Parth - 10 ans +350 kg		4,90 €	4,52 €	4,49 €	-	-	-
Charolaise - 10 ans +350 kg	-	-	4,35 €	4,33 €	-	-	-
Races mixte	-	-	-	-	-	3,57 €	-
Races lait	-	-	-	-	-	-	3,35 €
Génisses	U=	U-	R+	R=	O+		
Viande + 350 kg	4,88 €	4,70 €	4,53 €	4,34 €	-	-	-

Tendance : Application d'un réseau.

Indicateurs de marchés - Semaine 37

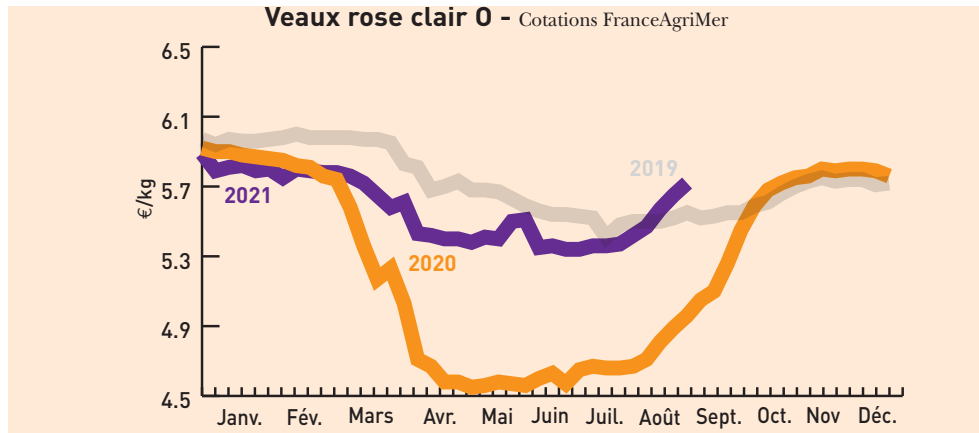


Source : Normabev, DGAL-douanes françaises, GEB-Idéale d'après INSEE et BDNI et SPIE-Normabev-Boxev (projet Modemo), cotations FAM, cotations Modène, INSEE. Autres indicateurs sur www.paysansdelaloire.fr

Cours et marchés

Veaux

Veaux de boucherie (kg net entrée abattoir)				
Cotations nationale FranceAgriMer du 13/09 au 19/09/2021				
Cat.	Blanc	Rose clair	Rose	Rouge
E	-	8,75 €	-	-
U	-	7,52 €	5,97 €	-
R	-	6,33 €	4,86 €	-
O	-	5,72 €	3,96 €	3,50 €



Jeunes veaux (prix min-maxi en euros)				
Marchés régionaux du 20/09 au 21/09/2021				
	Mâles croisement	Femelles croisement	Mâles Montbéliard	Laitiers mâles croisé laitier
St Laurent de Chamousset (veau de 10 j à 4 sem) Supérieure/Élevage (min-max)			215-265 €	465-515 €
Saint Étienne (veau 45-50 kg - Mixte)	150-270 €	100-190 €	60-110 €	10-30 €
Saint Étienne (veau 50-60 kg - Mixte)	300-380 €	190-270 €	50-65 kg 110-190 €	40-60 €
Saint Étienne (Supérieur élevage)	410-480 €	290-370 €	200-250 €	60-100 €
Bourg-en-Bresse (veau 45-50 kg - engrais)	130-220 €	100-150 €	75-125 €	10-30 €

Caprins

Chevreau vif (prix «départ élevage» hors taxe exprimé en euro/kg vif) Cotations FranceAgriMer du 13/09 au 19/09/2021

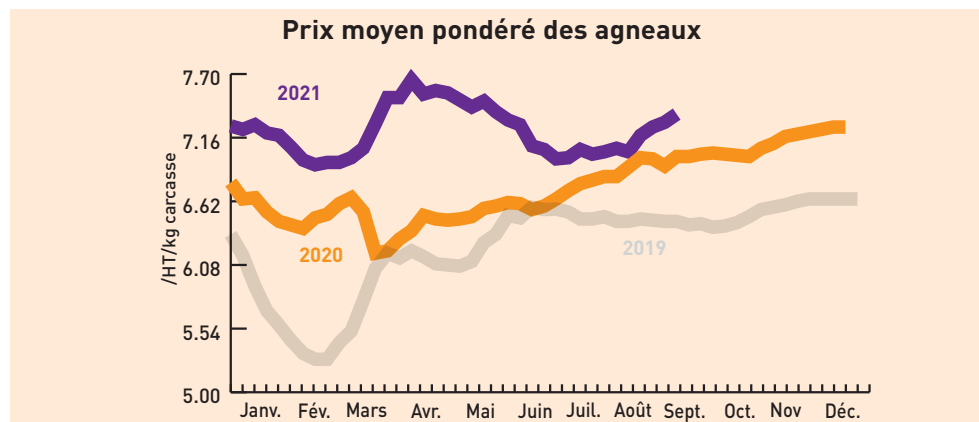
Poids	Prix moyen	Variation	
		Valeurs	%
8 à 11 kg	3,07	-	-

Reconduction de la cotation. Volume faible.

Ovins

Prix moyen pondéré (entrée abattoir HT exprimé en euros/kg de carcasse [5 ^e quartier inclus])				
Cotations FranceAgriMer du 13/09 au 19/09/2021				
Cat.	Poids	U	R	O
Couvert	13 - 16 kg	-	7,87 €	7,47 €
Couvert	16 - 19 kg	-	7,76 €	7,18 €
Gras	13 - 16 kg	-	-	-
Gras	16 - 19 kg	-	-	-

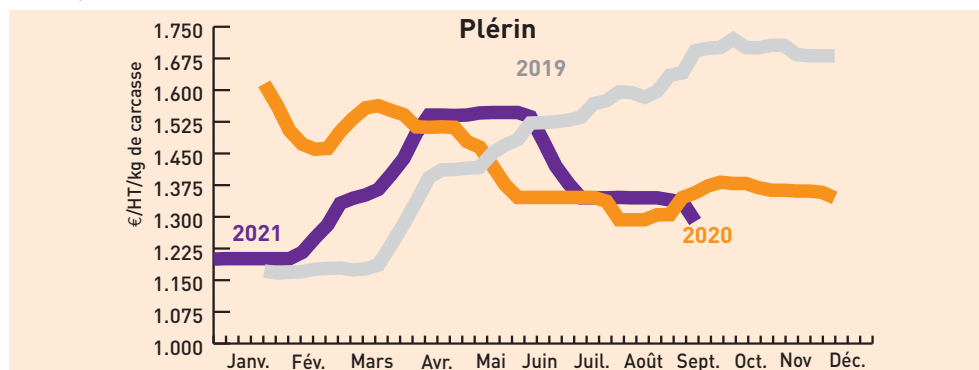
Prix moyens pondérés (entrée abattoir HT exprimé en euros/kg de carcasse [5 ^e quartier inclus])	
Cotations FranceAgriMer du 13/08 au 19/08/2021	
Prix moyen pondéré des agneaux	Moyenne agneaux Rungis
7,36 € (+0,07)	7,65 (+0,12)



Porcins

Porcs charcutiers cadran de Plérin (5200 porcs présentés) Cotations du lundi 20 septembre 2021

Prix moyen (sur une base de 56 TMP) : 1,289 €



Porcs abattus en Rhône-Alpes Cotations FranceAgriMer du 10/09 au 16/09/2021
1,60 €/carcasse euros

Fruits et légumes

Cotations du	Lyon	Avignon-Cavaillon	Rungis
	21/09/2021	16/09/2021	21/09/2021
unité : le kg* (*) unité utilisée sauf mention contraire			
Ail violet sec France cat I 60-80 mm	5,00 €	5,05 €	5,50 €
Artichaut Cardinal France cat.I colis de 15	1,60 €	-	-
Artichaut Castel France cat.I colis de 15	1,50 €	-	1,10 €
Aubergine longue violette France cat.I	1,60 €	1,55 €	-
Bette france (plateau)	1,50 €	-	1,90 €
Carotte France avec fane cat I (la botte)	1,00 €	1,30 €	(sans fane) 1,10 €
Carotte France cat I colis 12 kg	0,85 €	1,00 €	(10 kg) 0,80 €
Céleri branche blanc France coupé cat I	1,75 €	-	-
Céleri branche vert France coupé cat I	1,20 €	1,50 €	1,10 €
Céleri rave France	1,20 €	1,50 €	1,10 €
Chicorée frisée France cat I colis de 10 (la pièce)	1,65 €	1,65 €	(8 pièces) 13,50 €
Chou blanc France	0,75 €	-	0,70 €
Chou fleur couronnée cat I gros (les 6 pièces)	6,80 €	16,75 €	6,00 €
Concombre France cat 400-500g colis de 12 (la pièce)	0,67 €	(les 12) 8,50 €	(500-600 g) 0,75 €
Courge Buttermut France cat I	1,05 €	1,10 €	0,90 €
Courge Potimarron France	1,05 €	1,26 €	1,30 €
Courgette verte France cat I 14-21 cm plateau	1,10 €	1,10 €	1,10 €
Endive France extra colis 5 kg	1,75 €	2,05 €	1,80 €
Épinard France cat.I	2,10 €	-	1,60 €
Haricot vert France ramassé machine cat I fin	1,80 €	5,90 €	1,30 €
Laitue feuille de chêne blonde France cat I colis de 12 (la pièce)	0,47 €	0,75 €	(les 12 p) 7,00 €
Laitue feuille de chêne rouge France cat I colis de 12 (la pièce)	0,48 €	0,80 €	(les 12 p) 7,00 €
Laitue pommée France cat I colis de 12 (la pièce)	0,47 €	0,80 €	(les 12 p) 7,00 €
Marron France G (45-65/kg) sac 5 kg	6,20 €	-	6,50 €
Melon Charentais jaune France cat I 950 g-1150 g plateau (pièce)	0,90 €	(800-950 g) 1,60 €	1,15 €
Navet long-blanc France	1,30 €	1,55 €	-
Navet rond violet France	1,55 €	1,95 €	1,60 €
Noix Lara fraîche cat 34 mm	3,50 €	-	(36 mm) 3,50 €
Poireau France cat.II 20-40 mm colis 10 kg	1,00 €	1,40 €	0,90 €
Poire Guyot France cat I 60-70 mm plateau 1 rg	1,50 €	(65-70 mm) 2,20 €	-
Poire Williams France cat II 60-70 mm caisse	1,60 €	(70-75 mm) 2,70 €	(70-75 mm) 2,30 €
Pomme de terre ferme Agata France lavée cat I 50-75 mm sac 10 kg	0,50 €	0,85 €	-
Pomme de terre ferme Charlotte France cat I carton 12 kg	1,10 €	-	1,10 €
Pomme de terre chair ferme Linzer délicatess lavée cat.I 17-35mm	3,50 €	-	-
Pomme de terre Linzer délicatess France cat.I +35mm	1,00 €	-	-
Pomme Gala France cat I 170/220 plateau 2 rg	1,40 €	(201/270g) 2,20 €	(201/270g) 1,70 €
Pomme Golden France cat I 201/270 g plateau 1 rg	1,60 €	1,90 €	1,70 €
Pomme Granny smith France cat I 136/200 g caisse vrac	1,30 €	-	1,70 €
Pomme Granny smith France cat I 170/220 g plateau 1 rg	1,55 €	2,00 €	-
Pomme Reinette grise du Canada France cat I 136/200 g caisse vrac	1,40 €	-	1,50 €
Pomme Reinette grise du Canada France cat I 201/270 g plat 1 rg	2,20 €	-	2,60 €
Potiron Muscade France	0,70 €	-	0,70 €
Radis noir France (la pièce)	0,90 €	-	-
Raisin Chasselas France cat.I plateau	2,50 €	3,85 €	2,80 €
Raisin Muscat Hambourg France cat.I plateau	3,10 €	4,15 €	3,40 €
Tomate allongée cœur France cat I 82-102 mm	3,00 €	-	4,00 €
Tomate ronde France cat.I 67-82 mm	1,50 €	1,75 €	1,40 €
Tomate ronde France grappe extra colis 10 kg	1,50 €	1,75 €	1,30 €

Vins des Côtes du Rhône

Enregistrement des transactions vrac					
Cumuls du 10/09 au 16/09/2021					
AOC	Mill.	Volume (Hl)	Prix moyen	Prix moyen millésime cumulé	Volume campagne tout millésime
Côtes-du-rhône régional	-	8 866			998 081
Rouge millésime	2020	6 222	144,3 €	136,1 €	
Rouge conventionnel	2020	5 379	141,6 €	130,1 €	
Blanc millésime	2020	210	138,1 €	159,2 €	
Blanc conventionnel	2020	210	138,1 €	153,3 €	
Côtes du Rhône villages	-	1 040			166 994
Côtes du Rhône villages avec NG	-	155			64 354
Côtes du Rhône villages sans NG	-	885			102 640
Rouge conventionnel	2020	885	168,9 €	158,0 €	
Gigondas		376			10 661
Rouge conventionnel	2020	376	ns*	754,0 €	
Saint-Joseph		84			12 455

Vins du Beaujolais

Ventes en vrac au négoce					
Période arrêtée au 17 septembre 2021					
Appellation	Millésime	Cumul (ens. du millésime)		Évolution (comp. même période camp. précéd.)	
		Volume hl	Cours €/hl	Volume hl	Cours €/hl
Brouilly	2020	37 197	244,23	24%	-1%
Chénas	2020	4 101	253,77	48%	9%
Chiroubles	2020	4 320	242,32	24%	6%
Cote de Brouilly	2020	7 798	254,61	67%	3%
Fleurie	2020	22 757	284,19	24%	-1%
Juliéas	2020	17 346	259,23	47%	3%
Morgon	2020	32 208	301,27	18%	-1%
Moulin à Vent	2020	13 190	350,13	63%	-4%
Régnié	2020	9 280	228,12	56%	7%
Saint-Amour	2020	9 509	344,47	30%	1%
Villages Rouges nouveaux	2020	41 431	196,67	-22%	-4%
Villages Rouges	2020	74 235	175,63	45%	-2%
Beaujolais Rouges nouveaux	2020	61 398	195,56	-9%	-4%
Beaujolais Rouges	2020	58 852	155,58	298%	-9%