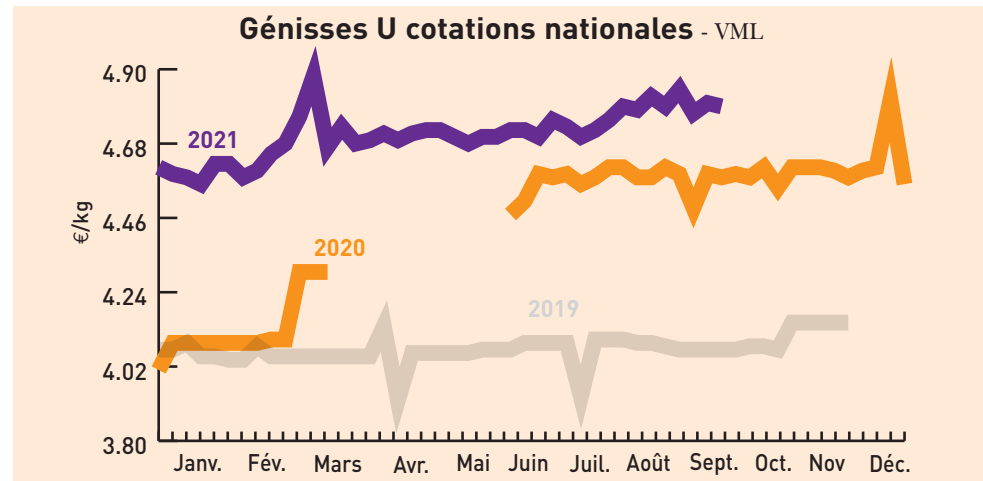


Cours et marchés

Bovins

Gros bovins vifs (prix moyen en kg carcasse)		Les marchés en Sud-Est Centre			
Marchés	cat.	Laissac 19/10/2021	Bourg-en-Bresse 19/10/2021	St-Christophe-en-B. 13/10/2021	National 11/10 au 17/10/2021
Vaches viande (V)	U	4,25 €	-	-	4,83 €
	R	3,80 €	3,95 €	4,35 €	4,25 €
	O	3,25 €	3,40 €	4,20 €	3,76 €
Vaches mixte (M)	R	3,40 €	-	-	(R-) 3,64 €
	O	3,25 €	3,30 €	-	(O+) 3,61 €
Vaches lait (L)	O	3,05 €	-	-	(O=) 3,38 €
	P	2,90 €	2,85 €	-	(P+) 3,34 €
Génisses VML	U	-	4,45 €	4,75 €	4,79 €
	R	3,50 €	3,95 €	4,33 €	4,30 €
	O	3,20 €	3,15 €	-	3,64 €
Taureaux VML	URO	2,95 €	2,75 €	3,30 €	(U=) 3,39 €

VML : viande, mixte, lait



Marché de Moulin-Engilbert du 12/10/2021		Marché de Sancoins du 13/10/2021	
(prix moyen en kg carcasse)			
Génisses	U	R	
24 à 36 mois	2,52 €	2,22 €	2,41 €
Vaches charolaises			
- 5 ans	2,30 €	2,07 €	2,24 €
5 à 10 ans	2,17 €	1,99 €	2,22 €
+ 10 ans	2,02 €	1,82 €	2,06 €

Broutards (6 à 12 mois, prix au kg vif)		Marché de Bourg-en-Bresse du 19/10/2021	
	U	R	
Charolais			
Mâles légers de 250-300 kg	2,70 €	2,50 €	
Mâles légers de 300-350 kg	2,65 €	2,40 €	
Mâles légers de 350-400 kg	2,65 €	2,45 €	
Femelles légères de 250-300 kg	2,85 €	2,55 €	
Femelles légères de 300-350 kg	2,75 €	2,50 €	
Femelles légères de 350-400 kg	2,65 €	2,40 €	
Croisés charolais			
Mâles légers de 250-300 kg	2,65 €	2,30 €	
Mâles légers de 300-350 kg	2,55 €	2,20 €	
Mâles légers de 350-400 kg	2,55 €	2,20 €	
Femelles légères de 250-300 kg	2,75 €	2,00 €	
Femelles légères de 300-350 kg	2,65 €	2,00 €	
Femelles légères de 350-400 kg			

Tendance : Cours reconduits.

Broutards charolais (6 à 12 mois, au kg vif)		Marché de St Christophe-en-Brionnais du 13/10/2021	
Mâles légers	U (mini-maxi)	R (mini-maxi)	
250-300 kg	2,75-3,00 €	-	
300-350 kg	2,52-2,82 €	2,50-2,51 €	
350-400 kg	2,56-2,75 €	2,54-2,55 €	
Femelles légères			
250-300 kg	-	-	
300-350 kg	2,63-2,82 €	2,50-2,60 €	
350-400 kg	-	-	

Tendance : Cours reconduits.

Broutards charolais (6 à 12 mois, au kg vif)		Marché de Moulin-Engilbert du 12/10/2021	
Mâles	U (mini-maxi)	R (mini-maxi)	
250-300 kg	2,78-2,97 €	-	
300-350 kg	2,71-2,85 €	-	
350-400 kg	-	2,65-2,77 €	
400-450 kg	2,65-2,83 €	2,62-2,68 €	

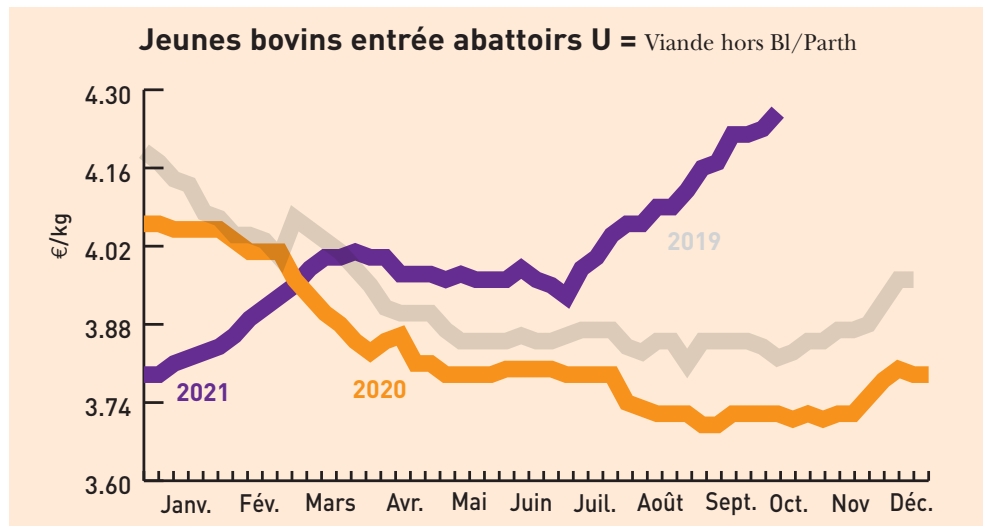
Tendance : La faiblesse de l'offre disponible sur l'ensemble du territoire national continue de surprendre et d'inquiéter l'ensemble des opérateurs français, mais également les importateurs étrangers.

Bovins destinés à l'engraissement (prix au kg vif départ exploit.)		Dijon 11/10 au 17/10/2021		
Mâles 6-12 mois		E	U	R
300 kg		-	-	-
350 kg		-	2,69 €	-
400 kg		-	2,63 €	-
Mâles 12-24 mois				
450 kg		-	2,55 €	-
Femelles 6-12 mois				
270 kg		-	2,68 €	-
Femelles 12-24 mois				
400 kg		-	2,63 €	-

Tendance : Moins de sorties, demande présente : cours facilement reconduits.

Gros bovins morts entrée abattoir (en euros/kg net, frais de transport inclus)		Cotations du Bassin Centre-Est du 11/10 au 17/10/2021						
Jeunes bovins 12 à 24 mois		E	U=	R=	R-	O+	O=	P+
Viande hors BI/Parth		-	4,26 €	4,10 €	-	-	-	-
Races mixte		-	-	3,65 €	3,62 €	3,57 €	-	-
Races lait		-	-	-	-	-	-	-
Bœufs		E	U=	R=	R-	O+	O=	P+
Races à viande		-	-	-	-	-	-	-
Races mixte		-	-	-	-	-	3,59 €	-
Races lait		-	-	-	-	-	-	-
Vaches		U=	U-	R+	O+	O=	P+	P=
Viande hors BI/Parth - 10 ans +350 kg		4,50 €	4,39 €	4,31 €	-	-	-	-
Charolaise - 10 ans +350 kg		4,48 €	4,36 €	4,30 €	-	-	-	-
Limousine - 10 ans +350 kg		-	4,63 €	4,40 €	-	-	-	-
Races mixte		-	-	-	3,59 €	3,54 €	-	-
Races lait		-	-	-	-	3,46 €	3,32 €	3,27 €
Génisses		U=	U-	R+	R=	O+		
Viande mixte lait		-	-	-	-	-	-	-
Viande +350 kg		4,83 €	4,39 €	4,44 €	4,31 €	-	-	-

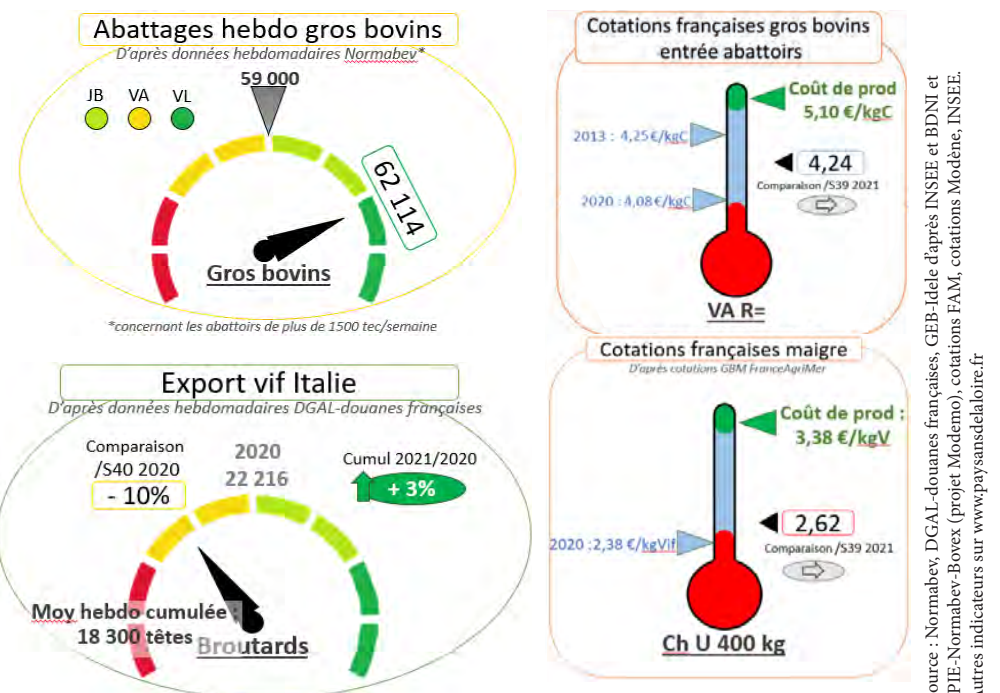
Tendance : Peu de sorties, cours fermes.



Gros bovins morts entrée abattoir (en euros/kg net, frais de transport inclus)		Cotations du Bassin Grand Sud du 11/10 au 17/10/2021						
Jeunes bovins 12 à 24 mois		U+	U=	R+	R=	O+	O=	P+
Viande hors BI/Parth		4,23 €	4,22 €	4,23 €	-	-	-	-
Vaches		U+	U=	R+	R=	O+	O=	P+
Viande hors BI/Parth - 10 ans +350 kg		-	5,00 €	4,52 €	4,47 €	-	-	-
Charolaise - 10 ans +350 kg		-	-	4,33 €	4,25 €	-	-	-
Races mixte		-	-	-	-	3,61 €	3,57 €	-
Races lait		-	-	-	-	-	-	3,35 €
Génisses		U=	U-	R+	R=	O+		
Viande + 350 kg		4,89 €	4,73 €	4,55 €	4,36 €	-	-	-

Tendance : Application d'un réseau.

Indicateurs de marchés - Semaine 40



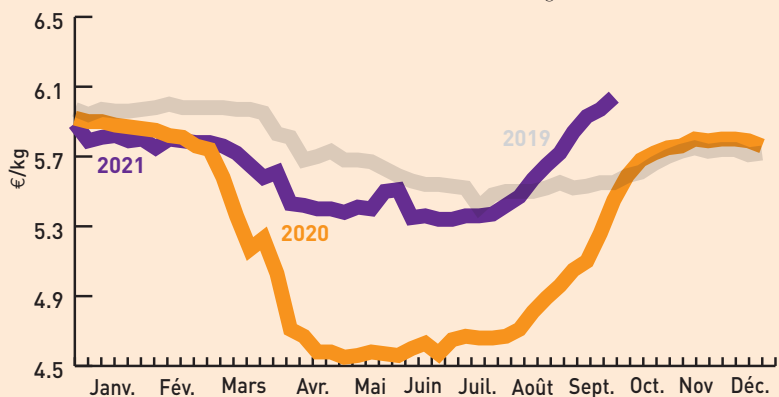
Source : Normabev, DGAL-douanes françaises, GEB-Idèle d'après INSEE et BDNI et SPIE-Normabev-Boxev (projet Modemo), cotations FAM, cotations Modène, INSEE. Autres indicateurs sur www.paysansdeloitte.fr

Cours et marchés

Veaux

Veaux de boucherie (kg net entrée abattoir)				
Cat.	Blanc	Rose clair	Rose	Rouge
E	-	8,72 €	-	-
U	-	7,74 €	6,25 €	-
R	-	6,65 €	5,06 €	-
O	-	6,04 €	4,20 €	3,67 €

Veaux rose clair 0 - Cotations FranceAgriMer



Jeunes veaux (prix min-maxi en euros) Marchés régionaux du 18 au 19/10/2021

	Mâles croisement	Femelles croisement	Mâles Montbéliard	Laitiers mâles
St Laurent de Chamousset (veau de 10 j à 4 sem) Supérieure/Elevage (min-max)			-	croisé laitier 425-510 €
Saint Étienne (veau 45-50 kg - Mixte)	140-250 €	90-160 €	50-90 €	10-30 €
Saint Étienne (veau 50-60 kg - Mixte)	270-370 €	170-250 €	50-65 kg 90-170 €	30-50 €
Saint Étienne (Supérieur élevage)	390-480 €	270-360 €	190-240 €	50-80 €
Bourg-en-Bresse (veau 45-50 kg - engrais)	110-200 €	90-140 €	50-100 €	1-20 €

Caprins

Chevreau vif (prix «départ élevage» hors taxe exprimé en euro/kg vif) Cotations FranceAgriMer du 11 au 17/10/2021

Poids	Prix moyen	Variation	
		Valeurs	%
8 à 11 kg	3,12	0,00	0,00

Quantité en légère hausse.

Ovins

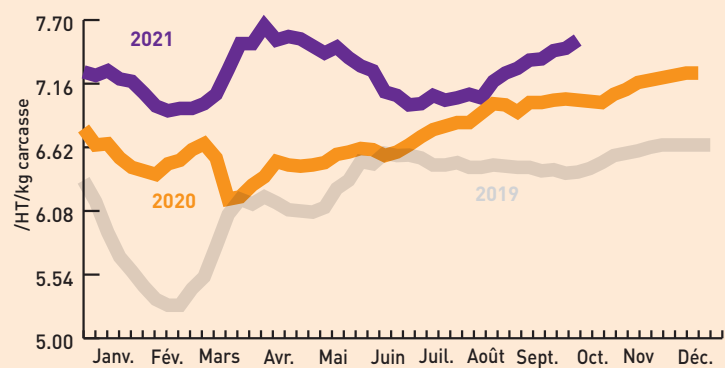
(prix entrée abattoir - HT exprimé en euros/kg de carcasse [5^e quartier inclus]) Cotations FranceAgriMer du 11/10 au 17/10/2021

Cat.	Poids	U	R	O
Couvert	13 - 16 kg	-	8,03 €	7,80 €
Couvert	16 - 19 kg	-	7,90 €	7,36 €
Gras	13 - 16 kg	-	-	-
Gras	16 - 19 kg	-	-	-

Prix moyens pondéré (entrée abattoir HT exprimé en euros/kg de carcasse [5^e quartier inclus]) Cotations FranceAgriMer du 11/10 au 17/10/2021

Prix moyen pondéré des agneaux	Moyenne agneaux Rungis
7,53 € (+0,07)	7,85 (+0,11)

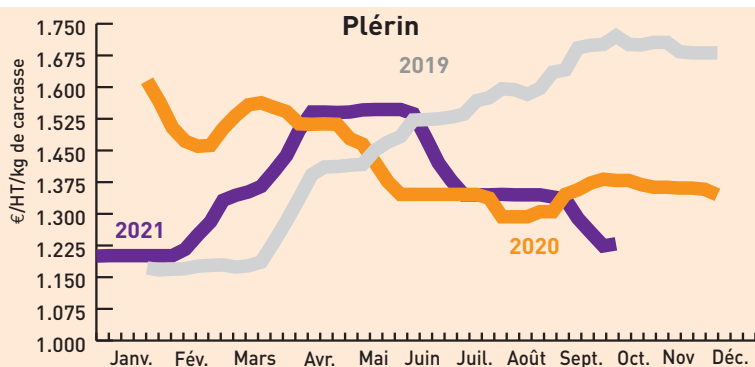
Prix moyen pondéré des agneaux



Porcins

Porcs charcutiers cadran de Plérin (5 070 porcs présentés) Cotations du lundi 18 octobre 2021

Prix moyen (sur une base de 56 TMP) : 1,229 €



Porcs abattus en Rhône-Alpes Cotations FranceAgriMer du 08/10 au 14/10/2021

1,56 € /carcasse euros

Fruits et légumes

unité : le kg* (*) unité utilisée sauf mention contraire

	Lyon	Avignon-Cavaillon	Rungis
Cotations du	19/10/2021	14/10/2021	19/10/2021
Ail violet sec France cat I 60-80 mm	5,20 €	5,00 €	5,80 €
Artichaut Cardinal France cat.I colis de 15	2,70 €	-	-
Artichaut Castel France cat.I colis de 15	2,80 €	-	2,80 €
Bette france (plateau)	1,50 €	1,95 €	-
Carotte France avec fane cat I (la botte)	1,00 €	1,20 € (sans fane)	1,25 €
Carotte France cat I colis 12 kg	1,70 €	1,00 €	0,70 €
Céleri branche blanc France coupé cat I	1,70 €	-	-
Céleri branche vert France coupé cat I	1,10 €	1,50 €	1,10 €
Céleri rave France	1,10 €	1,40 €	1,10 €
Chicorée frisée France cat I colis de 10 (la pièce)	1,65 €	1,80 € (8 pièces)	13,50 €
Chou blanc France	0,80 €	-	0,70 €
Chou fleur couronnée cat I gros (les 6 pièces)	7,70 €	12,10 €	6,50 €
Concombre France cat 400-500 g colis de 12 (la pièce)	0,77 €	(les 12) 9,40 €	-
Courge Buttermut France cat I	0,90 €	1,00 €	0,80 €
Courge Potimarron France	1,00 €	1,30 €	1,00 €
Courgette verte France cat I 14-21 cm plateau	1,10 €	1,20 €	-
Endive France extra colis 5 kg	2,00 €	1,85 €	2,10 €
Épinard France cat.I	2,20 €	(feuille) 2,30 €	1,80 €
Haricot vert France ramassé machine cat I fin	1,45 €	5,20 €	-
Laitue feuille de chêne blonde France cat I colis de 12 (la pièce)	0,48 €	0,65 € (les 12 p)	6,50 €
Laitue feuille de chêne rouge France cat I colis de 12 (la pièce)	0,50 €	0,70 € (les 12 p)	6,50 €
Laitue pommée France cat I colis de 12 (la pièce)	0,48 €	0,70 € (les 12 p)	6,50 €
Marron France G1 (45-65/kg) sac 5 kg	5,20 €	4,50 €	5,00 €
Navet long-blanc France	1,30 €	1,65 €	-
Navet rond violet France	1,50 €	1,90 €	1,40 €
Noix Lara fraîche cat 34 mm plateau	3,20 €	3,60 €	-
Noix Lara fraîche cat 36 mm plateau	3,60 €	-	3,50 €
Poireau France cat.II 20-40 mm colis 10 kg	1,10 €	1,35 €	1,20 €
Poire Doyenne du Comice France cat I 70-75 mm plateau 1 rg	2,60 €	-	-
Poire Doyenne du Comice France cat I 80-85 mm plateau 1 rg	3,20 €	-	3,00 €
Pomme de terre ferme Agata France lavée cat I 50-75 mm sac 10 kg	0,48 €	0,80 €	-
Pomme de terre ferme Charlotte France cat I carton 12 kg	0,95 €	-	0,90 €
Pomme de terre chair chérie France cat I carton 12,5 kg	1,10 €	1,28 €	0,90 €
Pomme Gala France cat I 136/200 g caisse vrac	1,05 €	-	1,30 €
Pomme Gala France cat I 170/220 plateau 2 rg	1,30 €	(201/270g) 1,80 €	(201/270g) 1,70 €
Pomme Golden France cat I 136/200 g caisse vrac	1,00 €	-	-
Pomme Golden France cat I 170/270 g plateau 1 rg	1,30 €	(201/270g) 1,95 €	1,50 €
Pomme Granny smith France cat I 136/200 g caisse vrac	1,20 €	-	-
Pomme Granny smith France cat I 170/220 g plateau 1 rg	1,30 €	1,95 € (201/270g)	1,60 €
Pomme Reinette grise du Canada France cat I 136/200 g caisse vrac	1,30 €	-	-
Pomme Reinette grise du Canada France cat I 201/270 g plat 1 rg	2,00 €	2,50 €	2,60 €
Potiron Muscade France	0,70 €	-	0,70 €
Radis noir France (la pièce)	0,85 €	-	-
Raisin Chasselas France cat.I plateau	2,80 €	2,75 €	2,80 €
Raisin Lavallée France cat.I frigo plateau	3,20 €	2,80 €	4,00 €
Raisin Muscat Hambourg France cat.I frigo plateau	3,50 €	3,35 €	-
Rhubarbe France	2,00 €	-	-
Tomate allongée cœur France cat I 82-102 mm	1,90 €	2,45 €	1,80 €
Tomate ronde France cat.I 67-82 mm	1,45 €	1,55 €	-
Tomate ronde France grappe extra colis 10 kg	1,60 €	1,50 €	1,40 €

Vins des Côtes du Rhône

Enregistrement des transactions vrac Cumuls du 08/10 au 14/10/2021

AOC	Mill.	Volume (hl)	Prix moyen	Prix moyen millésime cumulé	Volume campagne tout millésime
Côtes-du-rhône régional	-	8 024			49 850
Rouge millésime	2020	6 781	135,3 €	141,1 €	
Rouge conventionnel	2020	6 025	132,1 €	135,5 €	
Blanc conventionnel	2020	416	162,9 €	156,5 €	
Côtes du Rhône Villages	2020	2 030			11 649
CDR Villages avec NG	2020	730			3 395
CDR Villages sans NG	2020	1 300			8 254
Rouge conventionnel	2020	1 205	171,6 €	169,5 €	
Gigondas	-	15			2 595
Saint-Joseph	-	108			599

Vins du Beaujolais

Ventes en vrac au négoce Période arrêtée au 15 octobre 2021

Appellation	Millésime	Cumul (ens. du millésime)		Évolution (comp. même période comp. précéd.)	
		Volume hl	Cours €/hl	Volume hl	Cours €/hl
Brouilly	2020	37 392	244,55	24%	-1%
Chénas	2020	4 101	253,77	45%	8%
Chiroubles	2020	4 365	242,61	17%	11%
Cote de Brouilly	2020	7 798	254,61	60%	4%
Fleurie	2020	23 713	284,52	24%	0%
Juliénas	2020	17 346	259,23	43%	4%
Morgon	2020	32 375	301,63	17%	0%
Moulin à Vent	2020	13 798	351,94	69%	-4%
Régnié	2020	9 280	228,12	54%	7%
Saint-Amour	2020	9 509	344,47	18%	4%
Villages Rouges nouveaux	2021	33 099	302,81	-13%	54%
Villages Rouges	2020	74 630	175,86	44%	-1%
Beaujolais Rouges nouveaux	2021	63 840	285,13	13%	46%
Beaujolais Rouges	2020	59 043	155,96	280%	-9%