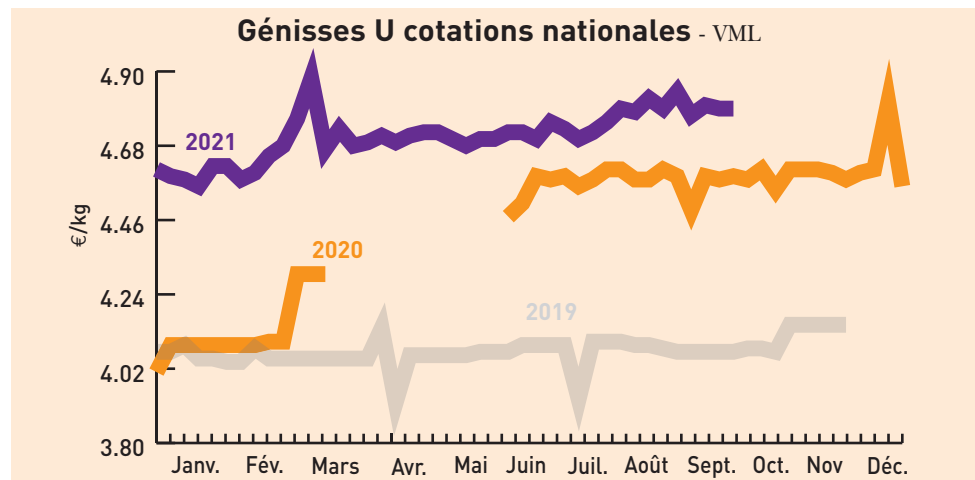


## Cours et marchés

## Bovins

Gros bovins vifs (prix moyen en kg carcasse)		Les marchés en Sud-Est Centre			
Marchés	cat.	Laissac 02/11/2021	Bourg-en-Bresse 02/11/2021	St-Christophe-en B. 27/10/2021	National 18/10 au 24/10/2021
Vaches viande (V)	U	4,25 € →		4,35 € →	4,84 € ↗
	R	3,80 € →	4,00 € ↗	4,22 € →	4,25 € →
	O	3,25 € →	3,45 € →		3,77 € ↗
Vaches mixte (M)	R	3,40 € →	-	-	(R-) 3,67 € ↗
	O	3,25 € →	3,35 € →	-	(O+) 3,64 € ↗
Vaches lait (L)	O	3,05 € →	-	-	(O=) 3,40 € ↗
	P	2,90 € →	2,95 € →	-	(P+) 3,37 € ↗
Génisses VML	U	-	4,50 € →	4,75 € →	4,79 € ↗
	R	3,50 € →	4,00 € →	4,38 € ↗	4,33 € ↗
	O	3,20 € →	3,25 € ↗		3,69 € ↗
Taureaux VML	URO	2,95 € →	2,80 € →	3,30 € →	(U=) 3,37 € ↘

VML : viande, mixte, lait



Marché de Moulin-Engilbert du 26/10/2021		(prix moyen en kg carcasse)		Marché de Sancoins du 27/10/2021	
<b>Génisses</b>	U	R	U	R	
24 à 36 mois	2,49 €	2,22 €	2,46 €	-	
<b>Vaches charolaises</b>					
- 5 ans	2,31 €	2,13 €	2,28 €	-	
5 à 10 ans	2,30 €	2,07 €	2,16 €	-	
+ 10 ans	2,05 €	1,82 €	2,11 €	1,92 €	

Broutards (6 à 12 mois, prix au kg vif)		Marché de Bourg-en-Bresse du 02/11/2021	
	U	R	
<b>Charolais</b>			
Mâles légers de 250-300 kg	2,75 €	2,55 €	
Mâles légers de 300-350 kg	2,70 €	2,45 €	
Mâles légers de 350-400 kg	2,70 €	2,50 €	
Femelles légères de 250-300 kg	2,85 €	2,55 €	
Femelles légères de 300-350 kg	2,75 €	2,50 €	
Femelles légères de 350-400 kg	2,65 €	2,40 €	
<b>Croisés charolais</b>			
Mâles légers de 250-300 kg	2,70 €	2,35 €	
Mâles légers de 300-350 kg	2,60 €	2,25 €	
Mâles légers de 350-400 kg	2,60 €	2,25 €	
Femelles légères de 250-300 kg	2,75 €	2,00 €	
Femelles légères de 300-350 kg	2,65 €	2,00 €	
Femelles légères de 350-400 kg			

Tendance : Cours reconduits.

Broutards charolais (6 à 12 mois, au kg vif)		Marché de St Christophe-en-Brionnais du 27/10/2021	
<b>Mâles légers</b>	U (mini-maxi)	R (mini-maxi)	
250-300 kg	2,87-2,87 €	2,63-2,63 €	
300-350 kg	2,52-2,93 €	2,51-2,52 €	
350-400 kg	2,66-2,71 €	-	
<b>Femelles légères</b>			
250-300 kg	-	-	
300-350 kg	2,66-2,93 €	2,51-2,59 €	
350-400 kg	-	-	

Tendance :

Broutards charolais (6 à 12 mois, au kg vif)		Marché de Moulin-Engilbert du 26/10/2021	
<b>Mâles</b>	U (mini-maxi)	R (mini-maxi)	
250-300 kg	-	-	
300-350 kg	2,75-2,94 €	-	
350-400 kg	2,68-2,92 €	2,64-2,73 €	
400-450 kg	2,62-2,83 €	2,55-2,64 €	

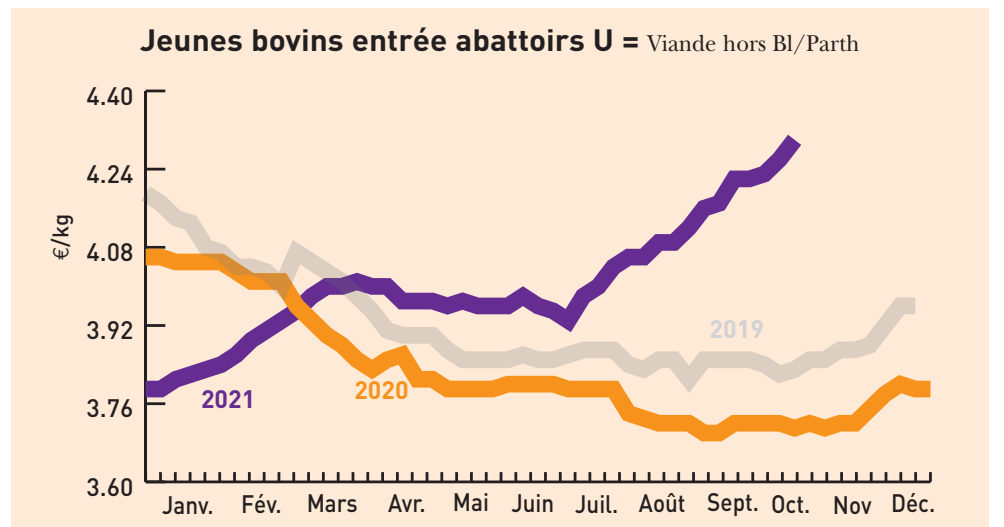
Tendance : Présentation de bonne qualité et en plus grand nombre permettant de satisfaire davantage d'acheteurs. Vente rapide et totale à des cours facilement reconduits.

Bovins destinés à l'engraissement (prix au kg vif départ exploit.)		Dijon 18/10 au 24/10/2021		
<b>Mâles 6-12 mois</b>	E	U	R	
300 kg	-	-	-	
350 kg	-	2,72 €	-	
400 kg	-	2,65 €	-	
<b>Mâles 12-24 mois</b>				
450 kg	-	2,56 €	-	
<b>Femelles 6-12 mois</b>				
270 kg	-	2,68 €	-	
<b>Femelles 12-24 mois</b>				
400 kg	-	2,63 €	-	

Tendance : Très bonne demande en mâles qui augmente les cours.

Gros bovins morts entrée abattoir (en euros/kg net, frais de transport inclus)		Cotations du Bassin Centre-Est du 18/10 au 24/10/2021						
<b>Jeunes bovins 12 à 24 mois</b>	E	U=	R=	R=	O+	O=	P+	
Viande hors BI/Parth	-	4,30 €	4,12 €	-	-	-	-	
Races mixte	-	-	3,65 €	3,65 €	3,62 €	-	-	
Races lait	-	-	-	-	-	-	-	
<b>Bœufs</b>	E	U=	R=	R=	O+	O=	P+	
Races à viande	-	-	-	-	-	-	-	
Races mixte	-	-	-	-	-	-	-	
Races lait	-	-	-	-	-	-	-	
<b>Vaches</b>	U=	U-	R+	R=	O+	O=	P=	
Viande hors BI/Parth - 10 ans +350 kg	4,51 €	4,39 €	4,31 €	-	-	-	-	
Charolaise - 10 ans +350 kg	4,46 €	4,36 €	4,30 €	-	-	-	-	
Limousine -10 ans +350 kg	-	4,48 €	4,44 €	-	-	-	-	
Races mixte	-	-	-	3,61 €	3,55 €	-	-	
Races lait	-	-	-	-	3,46 €	3,32 €	3,29 €	
<b>Génisses</b>	U=	U-	R+	R=	O+			
Viande mixte lait	-	-	-	-	-	-	-	
Viande +350 kg	4,87 €	4,58 €	4,44 €	4,34 €	-	-	-	

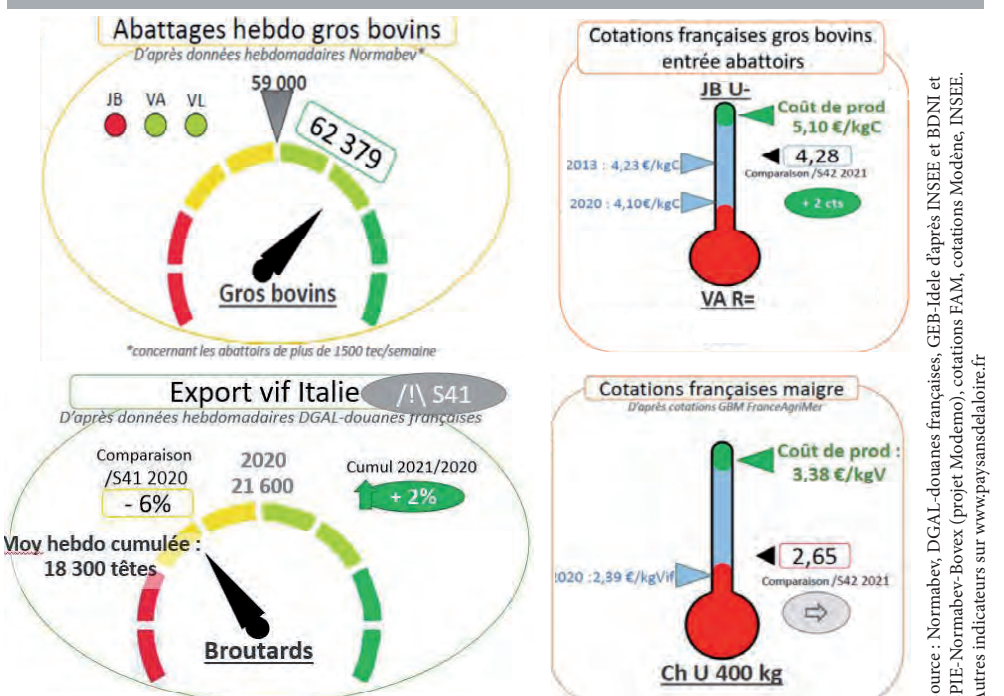
Tendance : Commerce calme, peu d'offre permet la hausse des prix..



Gros bovins morts entrée abattoir (en euros/kg net, frais de transport inclus)		Cotations du Bassin Grand Sud du 18/10 au 24/10/2021						
<b>Jeunes bovins 12 à 24 mois</b>	U+	U=	R+	R=	O+	O=	P+	P=
Viande hors BI/Parth	4,27 €	4,27 €	4,26 €	-	-	-	-	-
<b>Vaches</b>	U+	U=	R+	R=	O+	O=	P+	P=
Viande hors BI/Parth - 10 ans +350 kg	-	4,93 €	4,61 €	4,43 €	-	-	-	-
Charolaise - 10 ans +350 kg	-	-	4,39 €	4,30 €	-	-	-	-
Races mixte	-	-	-	-	-	3,58 €	-	-
Races lait	-	-	-	-	-	-	3,36 €	3,31 €
<b>Génisses</b>	U=	U-	R+	R=	O+			
Viande + 350 kg	4,94 €	4,78 €	4,55 €	4,42 €	-	-	-	-

Tendance : Application d'un réseau.

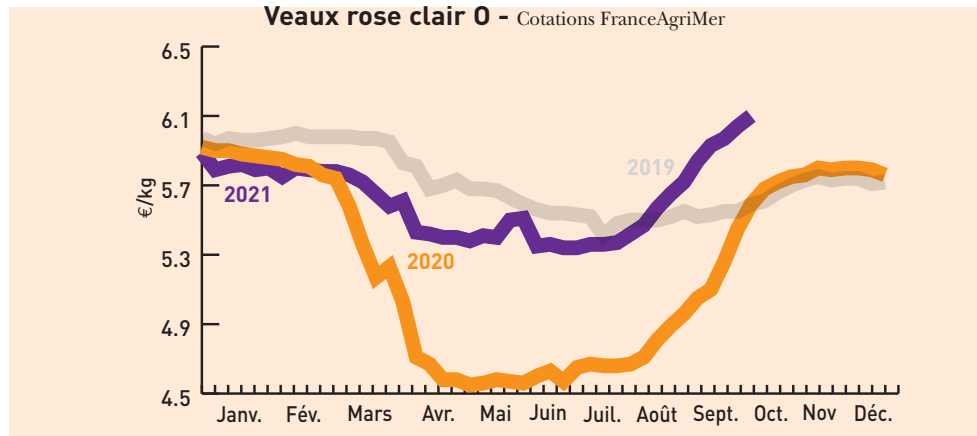
## Indicateurs de marchés - Semaine 43



# Cours et marchés

## Veaux

Veaux de boucherie (kg net entrée abattoir)		Cotations nationale FranceAgriMer du 18/10 au 24/10/2021			
Cat.		Blanc	Rose clair	Rose	Rouge
E		-	8,66 €	-	-
U		-	7,86 €	6,10 €	-
R		-	6,67 €	5,06 €	-
O		-	6,10 €	4,56 €	3,51 €



Jeunes veaux (prix min-maxi en euros)		Marchés régionaux du 25 au 26/10/2021			
		Mâles croisement	Femelles croisement	Mâles Montbéliard	Laitiers mâles
St Laurent de Chamousset (veau de 10 j à 4 sem) Supérieure/Elevage (min-max)				200-230 €	croisé laitier 405-490 €
Saint Étienne (veau 45-50 kg - Mixte)		120-230 €	90-150 €	40-80 €	10-30 €
Saint Étienne (veau 50-60 kg - Mixte)		250-350 €	160-240 €	50-65 kg 80-160 €	30-50 €
Saint Étienne (Supérieur élevage)		370-460 €	260-350 €	180-230 €	50-80 €
Bourg-en-Bresse (veau 45-50 kg - engrais)		100-180 €	70-120 €	40-80 €	1-10 €

## Caprins

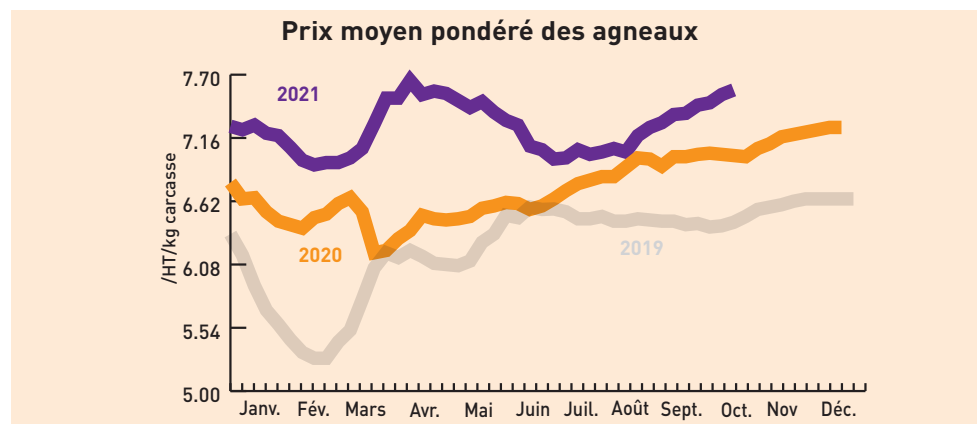
Chevreau vif (prix «départ élevage» hors taxe exprimé en euro/kg vif)		Cotations FranceAgriMer du 18 au 24/10/2021	
Poids	Prix moyen	Valeurs	%
8 à 11 kg	3,12	0,00	0,00

Quantité en légère baisse.

## Ovins

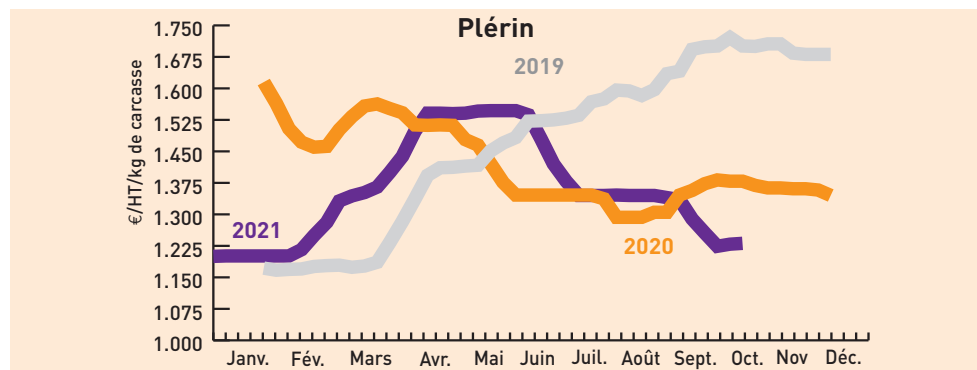
Prix moyen pondéré (entrée abattoir HT exprimé en euros/kg de carcasse [5 <sup>e</sup> quartier inclus])		Cotations FranceAgriMer du 18/10 au 24/10/2021		
Cat.	Poids	U	R	O
Couvert	13 - 16 kg	-	8,00 €	7,78 €
Couvert	16 - 19 kg	-	7,88 €	7,37 €
Gras	13 - 16 kg	-	-	-
Gras	16 - 19 kg	-	-	-

Prix moyen pondéré (entrée abattoir HT exprimé en euros/kg de carcasse [5 <sup>e</sup> quartier inclus])		Cotations FranceAgriMer du 18/10 au 24/10/2021	
Prix moyen pondéré des agneaux		Moyenne agneaux Rungis	
7,57 € (+0,04)		8,13 (+0,28)	



## Porcins

Porcs charcutiers cadran de Plérin (4 273 porcs présentés)		Cotations du lundi 25 octobre 2021	
Prix moyen (sur une base de 56 TMP)			
1,231 €			



Porcs abattus en Rhône-Alpes		Cotations FranceAgriMer du 15/10 au 21/10/2021	
Prix			
1,54 € /carcasse euros			

## Fruits et légumes

unité : le kg* (*) unité utilisée sauf mention contraire	Cotations du		
	Lyon 26/10/2021	Avignon-Cavaillon 21/10/2021	Rungis 26/10/2021
Ail violet sec France cat I 60-80 mm	5,30 €	5,00 €	5,80 €
Artichaut Cardinal France cat.I colis de 15	2,75 €	-	-
Artichaut Castel France cat.I colis de 15	2,80 €	-	3,60 €
Bette France (plateau)	1,50 €	2,00 €	-
Carotte France avec fane cat I (la botte)	0,95 €	1,20 €	-
Carotte France cat I colis 12 kg	0,85 €	1,00 €	0,70 €
Céleri branche blanc France coupé cat I	1,65 €	-	-
Céleri branche vert France coupé cat I	1,20 €	1,45 €	1,10 €
Céleri rave France	1,00 €	1,40 €	1,10 €
Chicorée frisée France cat I colis de 10 (la pièce)	1,55 €	1,80 €	(8 pièces) 13,50 €
Chou blanc France	0,75 €	-	0,70 €
Chou fleur couronnée cat I gros (les 6 pièces)	7,50 €	11,60 €	6,50 €
Concombre France cat 400-500 g colis de 12 (la pièce)	0,70 €	(les 12) 9,25 €	-
Courge Buttermut France cat I	0,85 €	1,20 €	0,80 €
Courge Potimarron France	1,00 €	1,30 €	1,00 €
Endive France extra colis 5 kg	1,65 €	1,85 €	1,60 €
Épinard France cat.I	2,00 €	(feuille) 2,30 €	1,80 €
Laitue feuille de chêne blonde France cat I colis de 12 (la pièce)	0,50 €	0,65 €	(les 12 p) 6,50 €
Laitue feuille de chêne rouge France cat I colis de 12 (la pièce)	0,50 €	0,70 €	(les 12 p) 6,50 €
Laitue pommée France cat I colis de 12 (la pièce)	0,50 €	0,70 €	(les 12 p) 6,50 €
Marron France G1 (45-65/kg) sac 5 kg	4,30 €	4,50 €	4,30 €
Navet long-blanc France	1,40 €	1,55 €	-
Navet rond violet France	1,40 €	1,75 €	1,40 €
Noix AOP Grenoble sèche France cat I + 28 mm	3,50 €	(30 mm) 4,10 €	-
Noix AOP Grenoble sèche France cat I + 32 mm	4,50 €	-	4,20 €
Poireau France cat.II 20-40 mm colis 10 kg	0,80 €	1,35 €	1,20 €
Poire Doyenne du Comice France cat I 75-80 mm plateau 1 rg	3,10 €	2,60 €	-
Poire Doyenne du Comice France cat I 80-85 mm plateau 1 rg	3,30 €	-	3,00 €
Pomme Chantecler France cat I 150/180 g caisse litée	1,70 €	-	-
Pomme Chantecler France cat I 170/220 g plateau 2 rg	1,90 €	-	2,30 €
Pomme de terre ferme Agata France lavée cat I 50-75 mm sac 10 kg	0,50 €	0,80 €	-
Pomme de terre ferme Charlotte France cat I carton 12 kg	0,90 €	-	0,90 €
Pomme de terre chair chérie France cat I carton 12,5 kg	1,10 €	1,28 €	0,90 €
Pomme Gala France cat I 136/200 g caisse vrac	1,00 €	-	1,30 €
Pomme Gala France cat I 170/220 plateau 2 rg	1,10 €	(201/270g) 1,80 €	(201/270g) 1,70 €
Pomme Golden France cat I 136/200 g caisse vrac	1,00 €	-	-
Pomme Golden France cat I 170/270 g plateau 1 rg	1,30 €	(201/270g) 1,95 €	1,50 €
Pomme Granny smith France cat I 136/200 g caisse vrac	1,10 €	-	-
Pomme Granny smith France cat I 170/220 g plateau 1 rg	1,30 €	1,95 €	(201/270g) 1,60 €
Pomme Reinette grise du Canada France cat I 136/200 g caisse vrac	1,30 €	-	-
Pomme Reinette grise du Canada France cat I 201/270 g plat 1 rg	2,00 €	2,45 €	1,90 €
Potiron Muscade France	0,68 €	-	0,70 €
Radis noir France (la pièce)	0,85 €	-	-
Raisin Chasselas France cat.I plateau	2,80 €	2,75 €	2,80 €
Raisin Lavallée France cat.I frigo plateau	3,20 €	2,80 €	4,00 €
Raisin Muscat Hambourg France cat.I frigo plateau	3,40 €	3,60 €	-
Tomate allongée cœur France cat I 82-102 mm	2,50 €	2,30 €	2,00 €
Tomate ronde France cat.I 67-82 mm	1,70 €	1,25 €	-
Tomate ronde France grappe extra colis 10 kg	1,70 €	1,75 €	1,20 €
Tomate ronde zébrée France cat II	2,00 €	2,90 €	-

## Vins des Côtes du Rhône

Enregistrement des transactions vrac		Cumuls du 15/10 au 21/10/2021			
AOC	Mill.	Volume (hl)	Prix moyen	Prix moyen millésime cumulé	Volume campagne tout millésime
<b>Côtes-du-rhône régional</b>	-	8 123			57 973
Rouge millésime	2021	475	ns*	nc <sup>(1)</sup>	
Rouge millésime	2020	4 612	155,0 €	142,6 €	
Rouge conventionnel	2020	4 162	150,6 €	137,3 €	
Blanc millésime	2021	191	180,9 €	160,6 €	
<b>Côtes du Rhône Village</b>	2020	1 224			13 026
<b>CDR Villages sans NG</b>	2020	364			8 620
<b>Gigondas</b>	2020	10			2 605
<b>Luberon</b>	-	870			5 800

(1) nc : non cotation. Pour coter le nouveau millésime, il faut atteindre 1,5 % du volume du millésime 2020 de la précédente campagne (i.e. 11,000 hl) soit attendre le 2<sup>ème</sup> vendredi de novembre.

## Vins du Beaujolais

Ventes en vrac au négoce		Cumul (ens. du millésime)		Évolution (comp. même période camp. précéd.)	
Appellation	Millésime	Volume hl	Cours €/hl	Volume hl	Cours €/hl
Brouilly	2020	37 555	244,82	24%	-1%
Chénas	2020	4 101	253,77	42%	9%
Chiroubles	2020	4 390	242,93	17%	11%
Cote de Brouilly	2020	7 798	254,61	47%	7%
Fleurie	2020	23 783	284,58	24%	0%
Juliéas	2020	17 346	259,23	40%	4%
Morgon	2020	32 491	301,72	17%	0%
Moulin à Vent	2020	13 823	351,97	69%	-4%
Régnié	2020	9 280	228,12	54%	7%
Saint-Amour	2020	9 539	344,51	18%	5%
<b>Villages Rouges nouveaux</b>	<b>2021</b>	<b>30 831</b>	<b>303,38</b>	<b>-10%</b>	<b>54%</b>
Villages Rouges	2020	74 729	176,10	43%	-1%
<b>Beaujolais Rouges nouveaux</b>	<b>2021</b>	<b>65 608</b>	<b>285,23</b>	<b>14%</b>	<b>46%</b>
Beaujolais Rouges	2020	59 233	156,33	277%	-8%