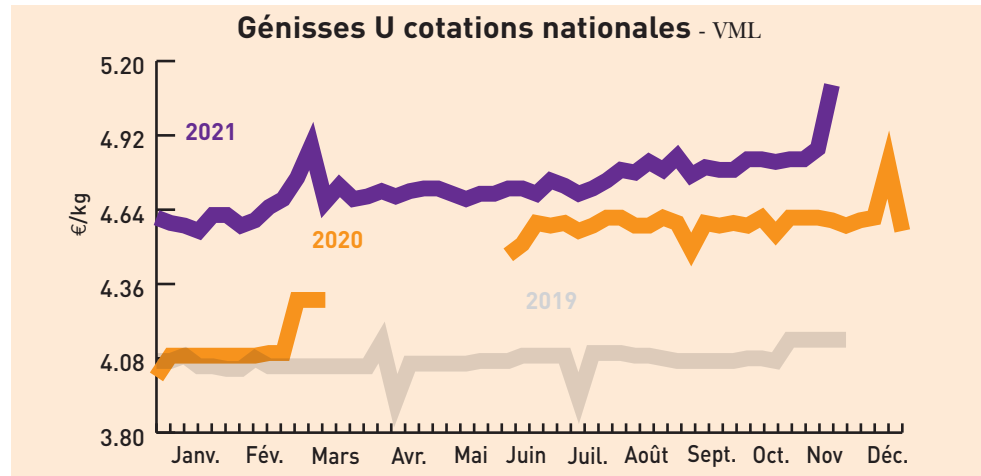


Cours et marchés

Bovins

Gros bovins vifs (prix moyen en kg carcasse)		Les marchés en Sud-Est Centre			
Marchés	cat.	Laissac 07/12/2021	Bourg-en-Bresse 14/12/2021	St-Christophe-en B. 08/12/2021	National 06/12 au 12/12/2021
Vaches viande (V)	U	4,30 € →		4,40 € →	5,19 € ↗
	R	3,85 € →	4,05 € →	4,20 € ↘	4,33 € →
	O	3,35 € →	3,55 € →		3,85 € ↘
Vaches mixte (M)	R	3,45 € →	-	-	(R-) 3,76 € ↗
	O	3,30 € →	3,40 € →	-	(O+) 3,74 € ↗
Vaches lait (L)	O	3,15 € →	-	-	(O=) 3,51 € →
	P	3,00 € →	3,10 € →	-	(P+) 3,49 € →
Génisses VML	U	-	4,50 € →	4,75 € ↘	5,11 € ↗
	R	3,50 € →	4,00 € →	4,40 € ↘	4,37 € ↗
	O	3,20 € →	3,25 € →		3,78 € ↗
Taureaux VML	URO	3,10 € →	2,95 € →	3,38 € →	(U=) 3,51 € ↗

VML : viande, mixte, lait



Marché de Moulin-Engilbert du 07/12/2021		(prix moyen en kg carcasse)		Marché de Sancoins du 08/12/2021	
Génisses	U	R	U	R	
24 à 36 mois	2,35 €	2,04 €	2,48 €	-	
Vaches charolaises					
- 5 ans	2,29 €	2,00 €	2,23 €	-	
5 à 10 ans	2,28 €	2,00 €	2,23 €	2,01 €	
+ 10 ans	2,07 €	1,82 €	2,08 €	1,91 €	

Broutards (6 à 12 mois, prix au kg vif)		Marché de Bourg-en-Bresse du 14/12/2021	
	U	R	
Charolais			
Mâles légers de 250-300 kg	2,65 €	2,45 €	
Mâles légers de 300-350 kg	2,60 €	2,35 €	
Mâles légers de 350-400 kg	2,60 €	2,40 €	
Femelles légères de 250-300 kg	2,70 €	2,50 €	
Femelles légères de 300-350 kg	2,70 €	2,50 €	
Femelles légères de 350-400 kg	2,60 €	2,35 €	
Croisés charolais			
Mâles légers de 250-300 kg	2,60 €	2,25 €	
Mâles légers de 300-350 kg	2,50 €	2,15 €	
Mâles légers de 350-400 kg	2,50 €	2,15 €	
Femelles légères de 250-300 kg	2,70 €	2,00 €	
Femelles légères de 300-350 kg	2,60 €	2,00 €	
Femelles légères de 350-400 kg			

Tendance : Cours reconduits.

Broutards charolais (6 à 12 mois, au kg vif)		Marché de St Christophe-en-Brionnais du 08/12/2021	
Mâles légers	U (mini-maxi)	R (mini-maxi)	
250-300 kg	2,65-3,00 €	2,31-2,61 €	
300-350 kg	2,58-2,78 €	2,38-2,55 €	
350-400 kg	2,61-2,69 €	2,45-2,46 €	
Femelles légères			
250-300 kg	-	-	
300-350 kg	2,68-2,78 €	2,38-2,66 €	
350-400 kg	-	-	

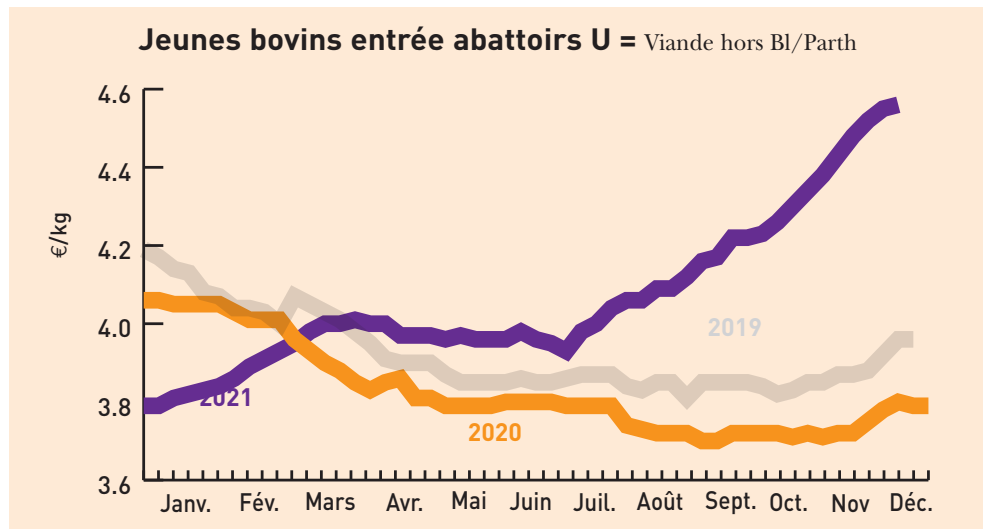
Broutards charolais (6 à 12 mois, au kg vif)		Marché de Moulin-Engilbert du 07/12/2021	
Mâles	U (mini-maxi)	R (mini-maxi)	
250-300 kg	2,75-2,99 €	2,68-2,78 €	
300-350 kg	2,75-2,87 €	2,57-2,76 €	
350-400 kg	2,65-2,88 €	2,51-2,69 €	
400-450 kg	2,64-2,80 €	2,66-2,66 €	

Bovins destinés à l'engraissement (prix au kg vif départ exploit.)		Dijon 06/12 au 12/12/2021		
Mâles 6-12 mois	E	U	R	
300 kg	-	-	-	
350 kg	-	2,72 €	-	
400 kg	-	2,65 €	-	
Mâles 12-24 mois				
450 kg	-	2,56 €	-	
Femelles 6-12 mois				
270 kg	-	2,68 €	-	
Femelles 12-24 mois				
400 kg	-	2,63 €	-	

Tendance : Cours reconduits.

Gros bovins morts entrée abattoir (en euros/kg net, frais de transport inclus)		Cotations du Bassin Centre-Est du 06/12 au 12/12/2021						
Jeunes bovins 12 à 24 mois		E	U=	R=	R-	O+	O=	P+
Viande hors BI/Parth		-	4,56 €	4,32 €	-	-	-	-
Races mixte		-	-	3,76 €	3,77 €	3,73 €	-	-
Races lait		-	-	-	-	-	-	-
Bœufs		E	U=	R=	R-	O+	O=	P+
Races à viande		-	-	-	-	-	-	-
Races mixte		-	-	-	-	-	-	-
Races lait		-	-	-	-	-	-	-
Vaches		U=	U-	R+	R=	O+	O=	P+
Viande hors BI/Parth - 10 ans +350 kg		4,82 €	4,49 €	4,37 €	4,08 €	-	-	-
Charolaise - 10 ans +350 kg		4,80 €	4,46 €	4,36 €	-	-	-	-
Limousine - 10 ans +350 kg		-	4,66 €	4,47 €	-	-	-	-
Races mixte		-	-	-	3,71 €	3,74 €	-	-
Races lait		-	-	-	-	3,51 €	3,45 €	3,37 €
Génisses		U=	U-	R+	R=	O+		
Viande mixte lait		-	-	-	-	-	-	-
Viande +350 kg		5,04 €	4,67 €	4,48 €	4,36 €	-	-	-

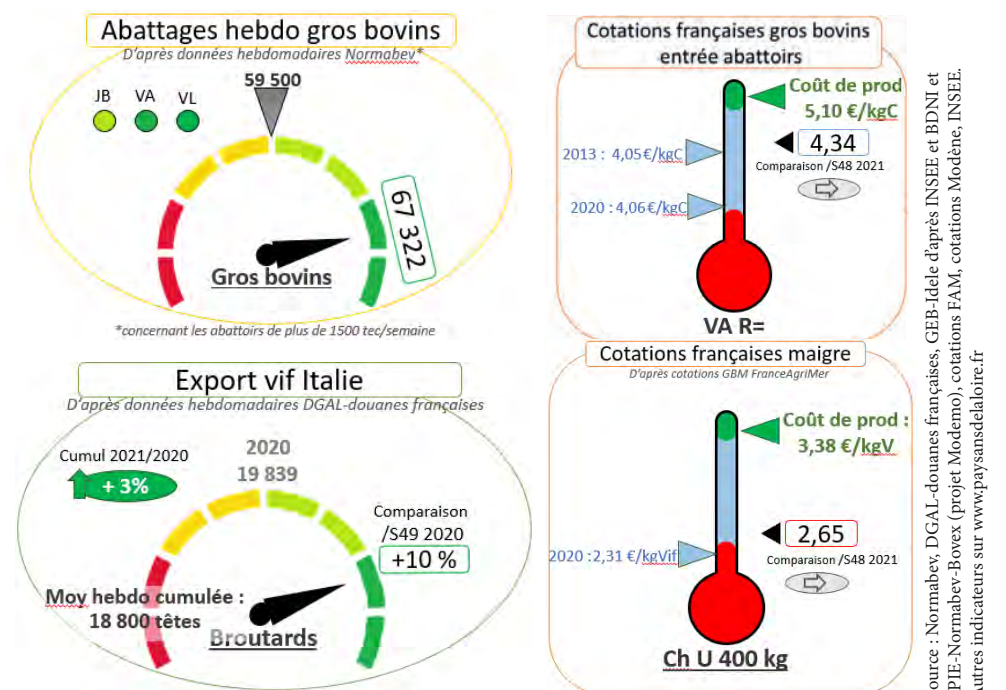
Tendance : Quorum non atteint, application des prix du réseau.



Gros bovins morts entrée abattoir (en euros/kg net, frais de transport inclus)		Cotations du Bassin Grand Sud du 06/12 au 12/12/2021						
Jeunes bovins 12 à 24 mois		U+	U=	R+	R=	O+	O=	P+
Viande hors BI/Parth		4,57 €	4,57 €	4,42 €	-	-	-	-
Vaches		U+	U=	R+	R=	O+	O=	P+
Viande hors BI/Parth - 10 ans +350 kg			5,23 €	4,55 €	4,50 €	-	-	-
Charolaise - 10 ans +350 kg		-	-	4,43 €	4,37 €	-	-	-
Races mixte		-	-	-	-	3,70 €	3,66 €	-
Races lait		-	-	-	-	-	-	3,45 €
Génisses		U=	U-	R+	R=	O+		
Viande + 350 kg		5,03 €	4,85 €	4,70 €	-	-	-	-

Tendance : Application du réseau.

Indicateurs de marchés - Semaine 49

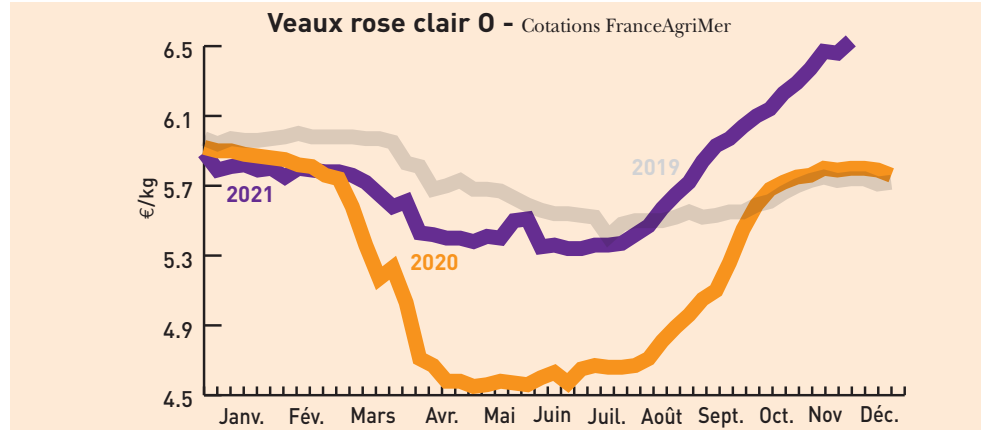


Source : Normabeve, DGAL-douanes françaises, GEB-Idèle d'après INSEE et BDNI et SPIE-Normabeve-Bovex (projet Modemo), cotations FAM, cotations Modène, INSEE. Autres indicateurs sur www.paysansdelaire.fr

Cours et marchés

Veaux

Veaux de boucherie (kg net entrée abattoir) Cotations nationale FranceAgriMer du 06/12 au 12/12/2021				
Cat.	Blanc	Rose clair	Rose	Rouge
E	-	9,46 €	-	-
U	-	7,94 €	5,86 €	-
R	-	6,94 €	5,16 €	-
O	-	6,53 €	4,74 €	3,92 €



Jeunes veaux (prix min-maxi en euros) Marchés régionaux du 13/12 au 14/12/2021				
	Mâles croisement	Femelles croisement	Mâles Montbéliard	Laitiers mâles
St Laurent-de-Chamousset (veau de 10 j à 4 sem) Supérieure/Elevage (min-max)			200-250 €	435-480 €
Saint Étienne (veau 45-50 kg - Mixte)	120-230 €	90-150 €	40-80 €	10-30 €
Saint Étienne (veau 50-60 kg - Mixte)	260-370 €	160-250 €	(50 à 65 kg) 90-170 €	40-60 €
Saint Étienne (Supérieur élevage)	380-480 €	260-360 €	190-250 €	60-100 €
Bourg-en-Bresse (veau 45-50 kg - engrais)	100-180 €	70-120 €	40-80 €	5-30 €

Caprins

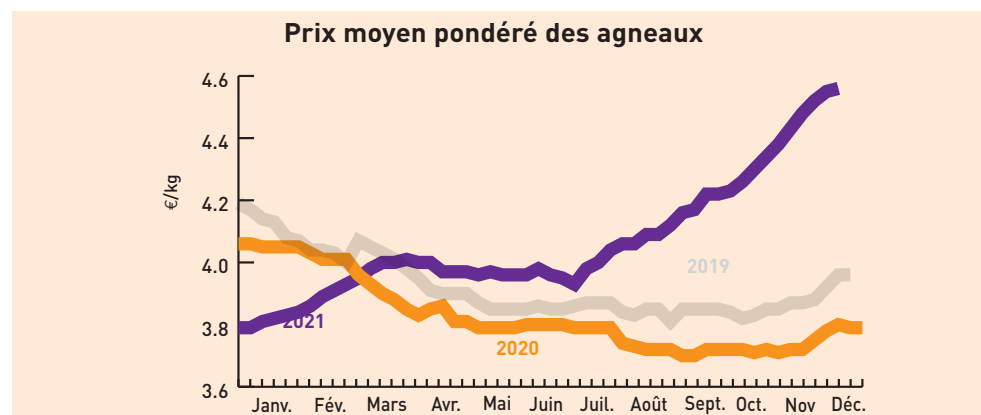
Chevreau vif (prix «départ élevage» hors taxe exprimé en euro/kg vif) Cotations FranceAgriMer du 06 au 12/12/2021				
Poids	Prix moyen	Variation		
		Valeurs	%	
8 à 11 kg	4,20	0,84	20,00	

Hausse de la cotation à l'approche des fêtes de fin d'année.

Ovins

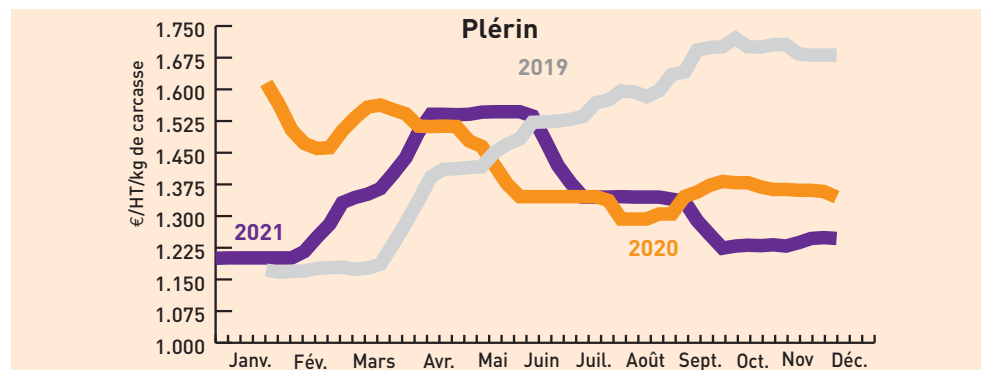
Cotations FranceAgriMer du 06/12 au 12/12/2021					
Cat.	Poids	U	R	O	
Couvert	13 - 16 kg	-	8,28 €	7,98 €	
Couvert	16 - 19 kg	-	8,15 €	7,76 €	
Gras	13 - 16 kg	-	-	-	
Gras	16 - 19 kg	-	-	-	

Prix moyens pondéré (entrée abattoir HT exprimé en euros/kg de carcasse (5 ^e quartier inclus) Cotations FranceAgriMer du 06/12 au 12/12/2021	
Prix moyen pondéré des agneaux	Moyenne agneaux Rungis
7,967 € (-0,01)	8,80 (+0,10)



Porcins

Porcs charcutiers cadran de Plérin (4 865 porcs présentés) Cotations du lundi 13 décembre 2021	
Prix moyen (sur une base de 56 TMP) :	1,247 €



Porcs abattus en Rhône-Alpes Cotations FranceAgriMer du 03/12 au 09/12/2021	
Prix moyen	1,58 € /carcasse euros

Fruits et légumes

unité : le kg* (*) unité utilisée sauf mention contraire	Cotations du		
	Lyon 14/12/2021	Avignon-Cavaillon 09/12/2021	Rungis 14/12/2021
Ail violet sec France cat I 60-80 mm	3,70 €	5,20 €	5,50 €
Bette France (plateau)	1,50 €	1,70 €	-
Carotte France avec fane cat I (la botte)	0,75 €	1,20 €	-
Carotte France cat I colis 12 kg	0,75 €	0,85 €	0,65 €
Céleri branche vert France coupé cat I	1,20 €	1,45 €	-
Céleri rave France	1,00 €	1,45 €	1,05 €
Chicorée frisée France cat I colis de 10 (la pièce)	1,55 €	1,70 €	(8 pièces) 13,50 €
Chou blanc France	0,75 €	(les 6) 9,00 €	0,60 €
Chou fleur couronnée cat I gros (les 6 pièces)	14,50 €	14,60 €	14,00 €
Courge Buttermut France cat I	0,90 €	1,10 €	0,60 €
Courge Potimarron France	0,95 €	1,20 €	0,90 €
Echalote France cat I	1,80 €	(longue) 1,80 €	1,50 €
Endive France extra colis 5 kg	1,00 €	1,60 €	1,05 €
Épinard France cat.I	2,00 €	(feuille) 2,15 €	1,90 €
Kiwi Hayward France cat I 80-85 g (36 fruits) colis	2,90 €	(30 fruits) 3,30 €	(33 fruits) 3,30 €
Laitue feuille de chêne blonde France cat I colis de 12 (la pièce)	0,60 €	0,65 €	(les 12 p) 8,50 €
Laitue feuille de chêne rouge France cat I colis de 12 (la pièce)	0,80 €	0,70 €	(les 12 p) 10,00 €
Laitue pommée France cat I colis de 12 (la pièce)	0,65 €	0,70 €	(les 12 p) 8,50 €
Mâche coquille France barq. 150 g (les 150 g)	1,10 €	-	1,05 €
Navet long-blanc France	1,25 €	1,55 €	-
Navet rond violet France	1,25 €	1,53 €	1,40 €
Noix AOP Grenoble sèche France cat I + 28 mm	3,60 €	-	-
Noix AOP Grenoble sèche France cat I + 30 mm	3,90 €	4,10 €	4,00 €
Noix AOP Grenoble sèche France cat I + 32 mm	4,40 €	-	4,20 €
Poireau France cat.II 20-40 mm colis 10 kg	0,95 €	(cat.I) 1,30 €	0,90 €
Poire Doyenne du Comice France cat I 75-80 mm plateau 1 rg	2,80 €	-	-
Poire Doyenne du Comice France cat I 80-85 mm plateau 1 rg	3,00 €	3,09 €	3,00 €
Pomme Chantecler France cat I 150/180 g caisse litée	1,20 €	-	-
Pomme Chantecler France cat I 170/220 g plateau 2 rg	1,40 €	(201/270g) 2,50 €	(201/270g) 1,90 €
Pomme de terre ferme Agata France lavée cat I 50-75 mm sac 10 kg	0,50 €	0,75 €	-
Pomme de terre ferme Charlotte France cat I carton 12 kg	0,90 €	-	0,90 €
Pomme de terre chair chérie France cat I carton 12,5 kg	1,00 €	1,28 €	0,90 €
Pomme Gala France cat I 136/200 g caisse vrac	0,90 €	-	1,10 €
Pomme Gala France cat I 170/220 plateau 2 rg	1,10 €	(201/270g) 1,80 €	(201/270g) 1,60 €
Pomme Golden France cat I 136/200 g caisse vrac	0,90 €	-	-
Pomme Golden France cat I 170/270 g plateau 1 rg	0,90 €	-	1,40 €
Pomme Golden France cat I 201/270 g plateau 1 rg	1,50 €	1,85 €	-
Pomme Granny smith France cat I 170/220 g plateau 1 rg	1,20 €	1,90 €	-
Pomme Granny smith France cat I 201/270 g plateau 1 rg	1,60 €	-	(201/270g) 1,50 €
Pomme Reinette grise du Canada France cat I 136/200 g caisse vrac	1,00 €	-	-
Pomme Reinette grise du Canada France cat I 170/220 g plat. 2 rg	1,20 €	2,45 €	-
Pomme Reinette grise du Canada France cat I 201/270 g plat 1 rg	1,90 €	-	1,80 €
Potiron Muscade France	0,65 €	-	0,65 €
Radis demi-long France (la botte)	0,80 €	(long) 0,70 €	0,90 €
Radis noir France (la pièce)	0,85 €	-	-
Tomate cerise ronde rouge France barq 250 g	8,80 €	-	-
Tomate ronde France cat.I 67-82 mm	1,60 €	1,55 €	1,30 €

Vins des Côtes du Rhône

Enregistrement des transactions vrac Cumuls du 03 au 09/12/2021					
AOC	Mill.	Volume (Hl)	Prix moyen	Prix moyen millésime cumulé	Volume campagne tout millésime
Côtes-du-rhône régional	-	17 052			159 364
Rouge millésime	2021	7 824	163,2 €	154,6 €	
Rosé millésime	2021	1 318	149,0 €	148,5 €	
Blanc millésime	2021	2 980	185,8 €	179,5 €	
Blanc conventionnel	2021	2 343	171,0 €	171,4 €	
Côtes du Rhône Village		2 024			23 374
CDR Villages sans NG	2020	776			14 743
Crozes-Hermitage		99			1 224
Rouge millésime	2021	81	ns	602,6 €	
Rouge conventionnel	2021	81	ns	528,9 €	
Saint-Joseph		40			1 033
Rouge millésime	2020	39	688,1 €	720,9 €	
Rouge conventionnel	2020	39	688,1 €	720,9 €	

Vins du Beaujolais

Ventes en vrac au négoce Période arrêtée au 10 décembre 2021					
Appellation	Millésime	Cumul (ens. du millésime)		Évolution (comp. même période camp. précéd.)	
		Volume hl	Cours €/hl	Volume hl	Cours €/hl
Brouilly	2021	10 312	245,37	-14%	1%
Chénas	2021	1 571	259,52	68%	17%
Chiroubles	2021	1 079	245,52	24%	15%
Cote de Brouilly	2021	1 636	255,29	16%	8%
Fleurie	2021	8 868	285,12	74%	3,9%
Juliéna	2021	7 536	259,66	179%	9%
Morgon	2021	12 721	302,23	72%	1,1%
Moulin à Vent	2021	2 614	359,03	-5%	-1%
Régnié	2021	5 365	227,42	7%	9%
Saint-Amour	2021	3 236	345,34	143%	5%
Villages Rouges nouveaux	2021	33 935	303,17	-18%	54%
Villages Rouges	2021	25 425	176,57	-17%	-1%
Beaujolais Rouges nouveaux	2021	67 354	285,07	12%	46%
Beaujolais Rouges	2021	13 871	158,10	55%	-5%