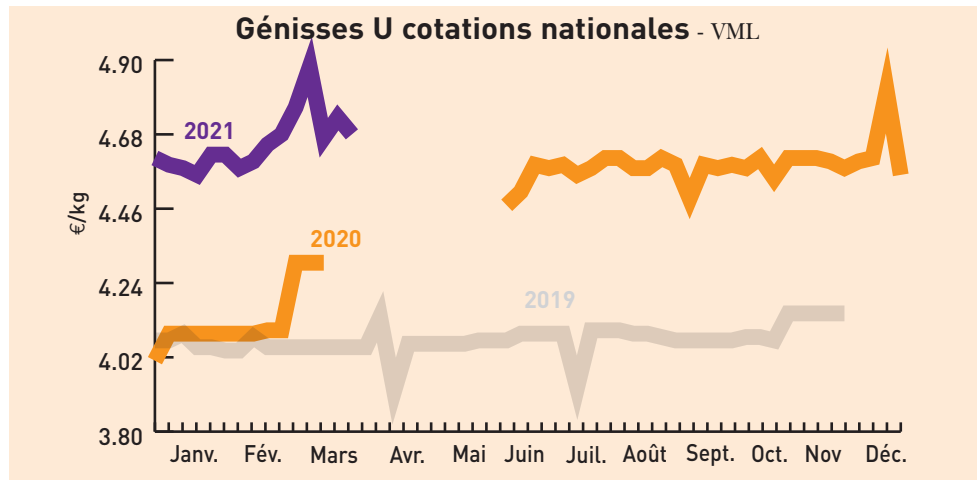


Cours et marchés

Bovins

Gros bovins vifs (prix moyen en kg carcasse)		Les marchés en Sud-Est Centre			
Marchés	cat.	Laissac 20/04/2021	Bourg-en-Bresse 20/04/2021	St-Christophe-en B. 14/04/2021	National 12/04 au 18/04/2021
Vaches viande (V)	U	4,00 € →		4,32 € →	4,66 € ↓
	R	3,55 € →	3,90 € →	4,15 € →	4,11 € ↓
	O	3,15 € →	3,25 € →	-	3,49 € ↓
Vaches mixte (M)	R	3,10 € →	-	-	(R-) 3,31 € →
	O	2,95 € →	3,10 € →	-	(O+) 3,26 € →
Vaches lait (L)	O	2,75 € →	-	-	(O=) 3,02 € →
	P	2,60 € →	2,70 € →	-	(P+) 2,99 € ↓
Génisses VML	U	-	4,45 € →	4,70 € →	4,68 € ↓
	R	3,40 € →	3,90 € →	4,35 € →	4,17 € ↓
	O	3,15 € →	3,15 € →	-	3,31 € ↓
Taureaux VML	URO	2,90 € →	2,70 € →	3,20 € →	(U-) 3,23 € ↓

VML : viande, mixte, lait



Marché de Moulin-Engilbert du 13/04/2021		Marché de Sancoins du 14/04/2021			
Génisses (prix moyen en kg carcasse)					
24 à 36 mois	U	2,35 €	R	2,35 €	-
Vaches charolaises					
- 5 ans		2,24 €	2,03 €	2,22 €	-
5 à 10 ans		2,14 €	1,89 €	2,07 €	-
+ 10 ans		1,95 €	1,79 €	2,00 €	-

Broutards (6 à 12 mois, prix au kg vif)		Marché de Bourg-en-Bresse du 20/04/2021		
Charolais				
Mâles légers de 250-300 kg	U	2,70 €	R	2,45 €
Mâles légers de 300-350 kg		2,60 €		2,35 €
Mâles légers de 350-400 kg		2,50 €		2,30 €
Femelles légères de 250-300 kg		2,80 €		2,50 €
Femelles légères de 300-350 kg		2,70 €		2,45 €
Femelles légères de 350-400 kg		2,60 €		2,35 €
Croisés charolais				
Mâles légers de 250-300 kg		2,60 €		2,15 €
Mâles légers de 300-350 kg		2,50 €		2,05 €
Mâles légers de 350-400 kg		2,40 €		1,95 €
Femelles légères de 250-300 kg		2,70 €		1,90 €
Femelles légères de 300-350 kg		2,60 €		1,90 €
Femelles légères de 350-400 kg				

Tendance : Cours reconduits.

Broutards charolais (6 à 12 mois, au kg vif)		Marché de St Christophe-en-Brionnais du 14/04/2021	
Mâles légers			
250-300 kg	U (mini-maxi)		R (mini-maxi)
300-350 kg	2,64-2,81 €		2,47-2,63 €
350-400 kg	2,61-2,75 €		2,37-2,60 €
350-400 kg	2,54-2,67 €		
Femelles légères			
250-300 kg			-
300-350 kg	2,56-2,79 €		2,53-2,53 €
350-400 kg			-

Tendance :

Broutards charolais (6 à 12 mois, au kg vif)		Marché de Moulin-Engilbert du 13/04/2021	
Mâles			
250-300 kg	U (mini-maxi)		R (mini-maxi)
300-350 kg	2,76-2,89 €		2,63-2,71 €
350-400 kg	2,51-2,84 €		2,46-2,68 €
400-450 kg	2,54-2,63 €		2,49-2,57 €
400-450 kg	2,52-2,62 €		-

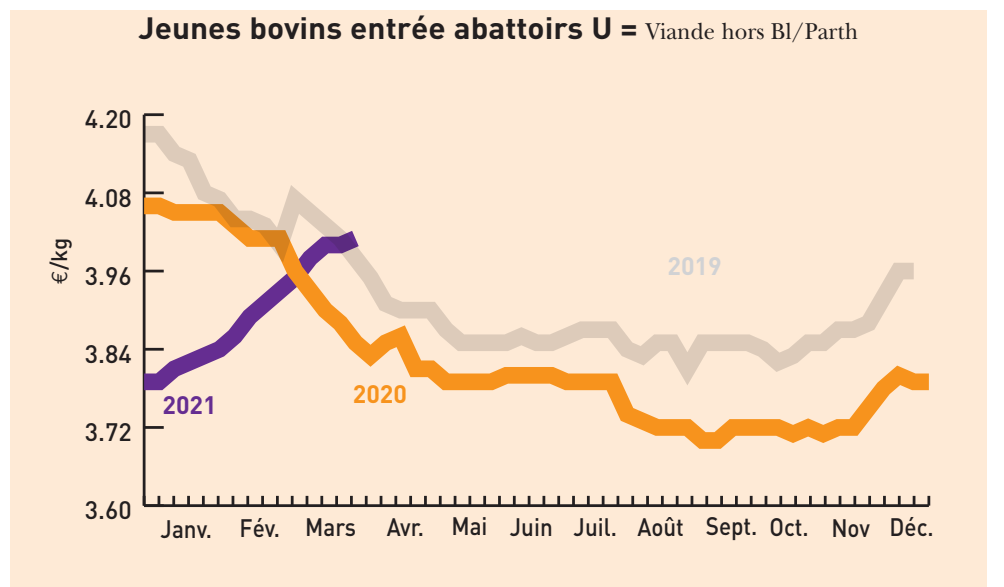
Tendance : Cours sensiblement maintenus dans les lots jusqu'à 400 kgs toujours grâce à une bonne demande en FCO 4 et 8 > 60 jours pour les Pays Tiers. Bonne demande également dans les lots de plus de 400 kg pour l'Italie.

Bovins destinés à l'engraissement (prix au kg vif départ exploit.)		Dijon 12/04 au 18/04/2021		
Mâles 6-12 mois				
300 kg	E		U	R
350 kg			2,61 €	-
400 kg			2,51 €	-
Mâles 12-24 mois				
450 kg			2,27 €	-
Femelles 6-12 mois				
270 kg			2,62 €	-
Femelles 12-24 mois				
400 kg			2,55 €	-

Tendance : Demande présente sur le marché français, cours en hausse.

Gros bovins morts entrée abattoir (en euros/kg net, frais de transport inclus)		Cotations du Bassin Centre-Est du 12/04 au 18/04/2021						
Jeunes bovins 12 à 24 mois								
Viande hors BI/Parth	E	U=	R=	R-	O+	O=	P+	
Races mixte	-	-	3,46 €	3,45 €	3,44 €	-	-	-
Races lait	-	-	-	-	-	-	-	-
Bœufs								
Races à viande	-	-	-	-	-	-	-	-
Races mixte	-	-	-	-	-	-	-	-
Races lait	-	-	-	-	-	-	-	-
Vaches								
Viande hors BI/Parth - 10 ans +350 kg	U=	U-	R+	O+	O=	P+	P=	
Charolaise - 10 ans +350 kg	4,42 €	4,25 €	4,20 €	3,56 €	-	-	-	-
Limousine - 10 ans +350 kg	4,38 €	4,24 €	4,21 €	4,14 €	-	-	-	-
Races mixte	-	-	-	3,28 €	3,23 €	-	-	-
Races lait	-	-	-	-	3,04 €	2,99 €	2,95 €	-
Génisses								
Viande mixte lait	U=	U-	R+	R=	O+			
Viande +350 kg	4,69 €	4,47 €	4,34 €	4,18 €	-	-	-	-

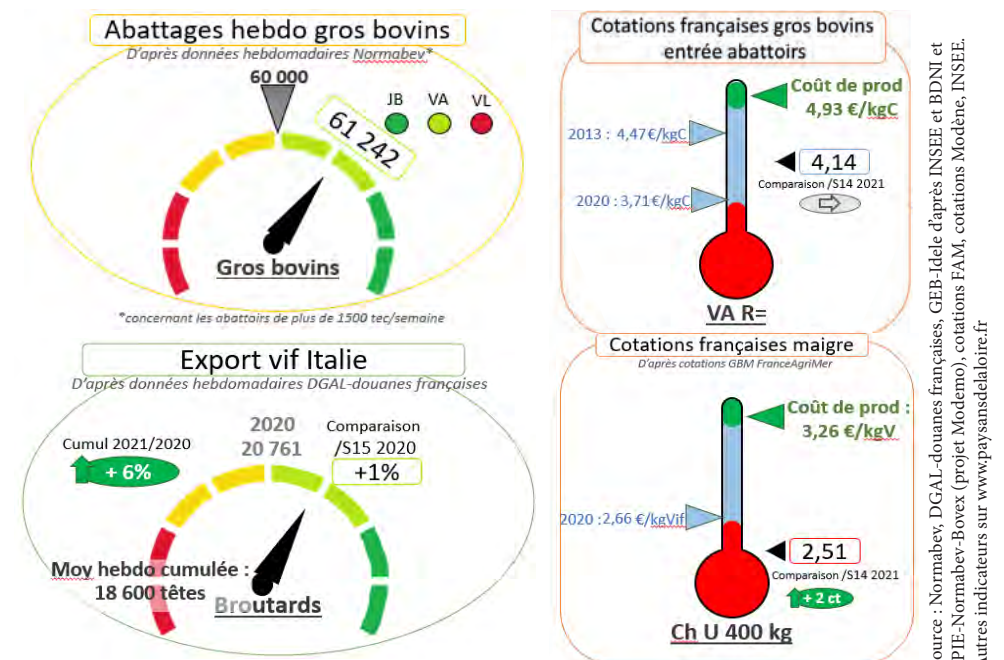
Tendance : Commerce au ralenti sur marchés intérieur et export.



Gros bovins morts entrée abattoir (en euros/kg net, frais de transport inclus)		Cotations du Bassin Grand Sud du 12/04 au 18/04/2021						
Jeunes bovins 12 à 24 mois								
Viande hors BI/Parth	U+	U=	R+	R=	O+	O=	P+	P=
Races mixte	-	-	4,21 €	4,15 €	-	-	-	-
Races lait	-	-	-	-	3,30 €	3,27 €	-	-
Vaches								
Viande hors BI/Parth - 10 ans +350 kg	U+	U=	R+	R=	O+	O=	P+	P=
Charolaise - 10 ans +350 kg	4,00 €	3,98 €	3,97 €	-	-	-	-	-
Races mixte	-	-	-	-	3,30 €	3,27 €	-	-
Races lait	-	-	-	-	-	-	2,99 €	2,96 €
Génisses								
Viande + 350 kg	U=	U-	R+	R=	O+			
	4,76 €	4,65 €	4,46 €	4,34 €	-	-	-	-

Tendance : Application du réseau.

Indicateurs de marchés - Semaine 15

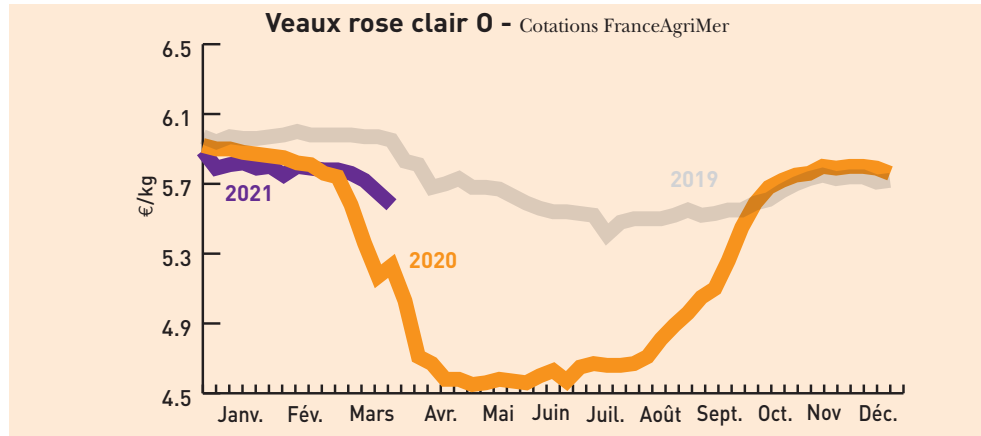


Source : Normabev, DGAL-douanes françaises, GEB-Idèle d'après INSEE et BDNI et SPIE-Normabev-Boxex (projet Modemo), cotations FAM, cotations Modène, INSEE. Autres indicateurs sur www.paysansdeloitte.fr

Cours et marchés

Veaux

Veaux de boucherie (kg net entrée abattoir) Cotations nationale FranceAgriMer du 12/04 au 18/04/2021				
Cat.	Blanc	Rose clair	Rose	Rouge
E	-	9,61 €	-	-
U	-	7,45 €	5,43 €	-
R	-	6,26 €	4,26 €	-
O	-	5,58 €	4,26 €	3,31 €



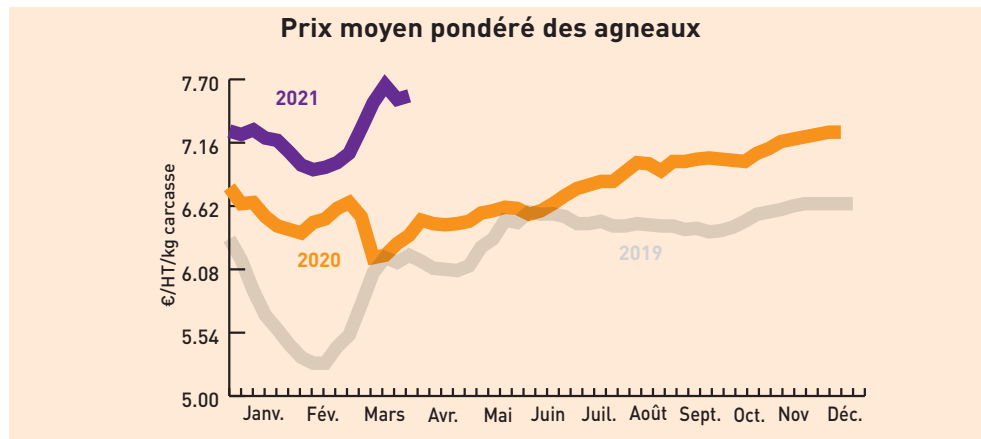
Jeunes veaux (prix min-maxi en euros) Marchés régionaux du 18/04 au 19/04/2021				
	Mâles croisement	Femelles croisement	Mâles Montbéliard	Laitiers mâles
St Laurent de Chamousset. (veau de 10 j à 4 sem) Supérieure/Elevage (min-max)			-	croisé laitier (12/04) 470-520 €
Saint Étienne (veau 45-50 kg - Mixte)	150-280 €	110-170 €	60-90 €	20-40 €
Saint Étienne (veau 50-60 kg - Mixte)	300-400 €	210-280 €	50-65 kg 130-200 €	50-60 €
Saint Étienne (Supérieur élevage)	410-470 €	300-370 €	210-260 €	80-110 €
Bourg-en-Bresse (veau 45-50 kg - engrais)	155-245 €	120-175 €	110-150 €	20-40 €

Caprins

Chevreau vif (prix «départ élevage» hors taxe exprimé en euro/kg vif) Cotations FranceAgriMer du 12/04 au 18/04/2021			
Poids	Prix moyen	Variation	
		Valeurs	%
8 à 11 kg	2,47	0,00	0,00 %

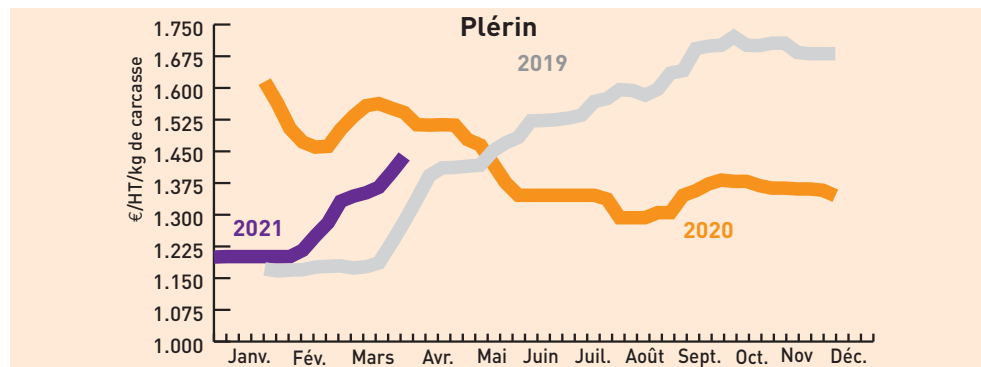
Ovins (prix entrée abattoir - HT exprimé en euros/kg de carcasse (5 ^e quartier inclus) Cotations FranceAgriMer du 12/04 au 18/04/2021				
Cat.	Poids	U	R	O
Couvert	13 - 16 kg		7,80 €	7,29 €
Couvert	16 - 19 kg		7,71 €	7,00 €
Gras	13 - 16 kg	-	-	-
Gras	16 - 19 kg	-	7,14 €	-

Prix moyens pondéré (entrée abattoir HT exprimé en euros/kg de carcasse (5 ^e quartier inclus) Cotations FranceAgriMer du 12/04 au 18/04/2021	
Prix moyen pondéré des agneaux	Moyenne agneaux Rungis
7,56 € (+ 0,03)	9,25 (+ 0,05)



Porcins

Porcs charcutiers cadran de Plérin (5 146 porcs présentés) Cotations du lundi 19 avril 2021
 Prix moyen (sur une base de 56 TMP) : 1,438 €



Porcs abattus en Rhône-Alpes Cotations FranceAgriMer du 09/04 au 15/04/2021
 1,65 € /carcasse euros

Fruits et légumes

unité : le kg* (*) unité utilisée sauf mention contraire	Cotations du 20/04/2021		
	Lyon	Avignon-Cavaillon	Rungis
Artichaud Calico France cat I colis de 12	2,70 €	(colis 15) 3,35 €	2,60 €
Asperge verte France 16-22 mm plateau	8,80 €	9,40 €	9,00 €
Asperge violette France 16-22mm plateau	6,00 €	7,38 €	(bl.viol) 6,50 €
Bette France plateau	1,50 €	(piéd entier) 1,65 €	-
Céleri-rave France	0,95 €	1,40 €	1,00 €
Chou blanc France cat. I	0,72 €	(les 6 pièces) 8,10 €	0,80 €
Chou fleur France couronné cat.I gros (les 6 pièces)	19,80 €	15,90 €	16,00 €
Chou frisé France cat.I	0,90 €	(les 6 pièces) 8,30 €	-
Chou rouge France cat.I	0,75 €	(les 6 pièces) 8,45 €	0,80 €
Concombre France cat I 300-400 g colis de 12 (la pièce)	0,45 €	-	(500-600 g) 0,55 €
Courge Buttermut France cat I	1,00 €	1,05 €	-
Courgette verte France cat I 14-21 cm plateau	1,10 €	1,80 €	-
Echalote France cat I	4,50 €	(longue) 4,05 €	4,30 €
Endive France extra colis 5 kg	1,70 €	1,90 €	2,00 €
Épinard France cat.I	1,90 €	(feuilles) 2,10 €	2,00 €
Fraise Gariguet France cat.I barq. 250g	11,20 €	11,75 €	(plat. 1 kg) 11,00 €
Fraise standard France cat.I barq. 500 g	7,80 €	8,10 €	8,00 €
Kiwi Hayward France cat I 95-105 g (30 fruits) colis	3,10 €	2,95 €	3,10 €
Laitue Batavia blonde France cat.I colis de 12 (la pièce)	0,55 €	0,65 €	(les 12 p) 8,00 €
Laitue feuille de chêne blonde France cat I colis de 12 (la pièce)	0,55 €	0,65 €	(les 12 p) 8,00 €
Laitue feuille de chêne rouge France cat I colis de 12 (la pièce)	0,58 €	0,65 €	(les 12 p) 10,00 €
Mâche Coquille barq. 150 g	1,10 €	7,80 €	1,10 €
Navet long blanc France	1,45 €	1,45 €	-
Navet rond violet France	1,50 €	1,50 €	1,35 €
Oignon jaune France cat I 40-60 mm	0,45 €	(50-80 mm) 0,55 €	0,32 €
Panais France	1,55 €	1,90 €	-
Poireau France cat I colis 10 kg	2,20 €	2,45 €	2,30 €
Pomme de terre ferme Agata France cat I sac 10 kg	0,43 €	(12 kg) 0,70 €	-
Pomme de terre ferme Charlotte France cat I carton 12,5 kg	0,80 €	-	0,80 €
Pomme de terre ferme Chérie France cat I carton 12,5 kg	0,95 €	1,05 €	0,85 €
Pomme Gala France cat.I 136/200 g caisse vrac	1,00 €	-	-
Pomme Gala France cat.I 170/220 g plateau 2 rg	1,30 €	-	1,25 €
Pomme Gala France cat.I 201/270 g plateau 1 rg	1,60 €	1,70 €	1,50 €
Pomme Golden France cat.I 136/200 g caisse vrac	0,90 €	-	-
Pomme Golden France cat.I 170/220 g plateau 2 rg	1,10 €	-	1,20 €
Pomme Golden France cat.I 201/270 g plateau 2 rgs	1,40 €	1,65 €	-
Pomme Granny Smith France cat.I 201/270 g plateau 1 rg	1,70 €	(170/220 g) 1,65 €	1,60 €
Pomme Reinette grise du Canada France cat I 136/200 g caisse vrac	1,00 €	(170/220 g) 2,10 €	-
Pomme Reinette grise du Canada France cat I 170/200 g 2 rg	1,30 €	-	-
Pomme Reinette grise du Canada France cat I 201/270 g plat. 1 rg	2,00 €	-	2,00 €
Potiron muscade France	0,85 €	-	-
Radis demi-long France (botte)	0,70 €	(long) 0,85 €	0,90 €
Tomate allongée cœur France cat I 82-102 mm	2,30 €	3,70 €	2,30 €
Tomate ronde France grappe extra colis 10 kg	2,00 €	2,65 €	1,70 €

Vins des Côtes du Rhône

Enregistrement des transactions vrac Cumul du 09/04 au 15/04/2021					
AOC	Mill.	Volume (hl)	Prix moyen	Prix moyen millésime cumulé	Volume campagne tout millésime
Côtes-du-rhône régional		37 226			778 921
Rouge conventionnel	2020	26 769	118,2 €	128,9 €	
Rosé conventionnel	2020	455	ns	136,1 €	
Blanc conventionnel	2020	1 175	149,7 €	153,0 €	
Côtes du Rhône villages		3 128			118 916
CDR Villages avec NG		1 726			37 029
CDR Villages sans NG		1 402			81 882
Rouge conventionnel	2020	1 102	149,3 €	159,8 €	
Condrieu		82			717
Blanc conventionnel	2020	82	1 300,5	1 292,3 €	
Crozes-Hermitage		1 591			12 756
Rouge conventionnel	2020	1 512	649,4 €	592,3 €	
Saint-Joseph		165			9 656
Rouge Conventionnel		77	681,6 €	687,1 €	
Vacqueyras		227			9 855

Vins du Beaujolais

Ventes en vrac au négoce Période arrêtée au 16 avril 2021					
Appellation	Millésime	Cumul (ens. du millésime)		Évolution (comp. même période camp. précéd.)	
		Volume hl	Cours €/hl	Volume hl	Cours €/hl
Brouilly	2020	33 333	242,75	23%	-3%
Chénas	2020	2 665	248,34	50%	4%
Chiroubles	2020	3 276	240,49	33%	0,3%
Cote de Brouilly	2020	5 780	252,16	43%	-1%
Fleurie	2020	16 861	283,35	21%	-2%
Juliéas	2020	13 215	258,75	50%	-3%
Morgon	2020	27 391	296,04	10%	-2%
Moulin à Vent	2020	10 293	347,94	42%	-5%
Régnié	2020	8 403	222,64	59%	4%
Saint-Amour	2020	8 118	343,47	19%	-1%
Villages Rouges nouveaux	2020	41 431	196,67	-22%	-4%
Villages Rouges	2020	67 357	171,52	51%	-5%
Beaujolais Rouges nouveaux	2020	61 398	195,56	-9%	-4%
Beaujolais Rouges	2020	53 491	150,56	331%	-12%