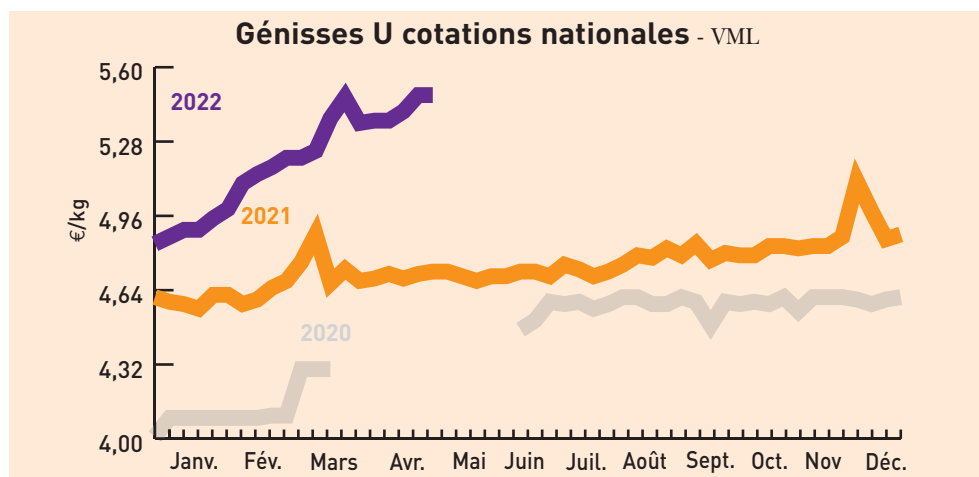


# Cours et marchés

## Bovins

Gros bovins vifs (prix moyen en kg carcasse)		Les marchés en Sud-Est Centre			
Marchés	cat.	Laissac 31/05/2022	Bourg-en-Bresse 31/05/2022	St-Christophe-en B. 01/06/2022	National 23/05 au 29/05/22
Vaches viande (V)	U	5,05 € →	-	5,28 € ↗	5,54 € ↗
	R	4,80 € →	5,10 € ↗	5,18 € ↗	5,24 € ↗
	O	4,75 € →	4,75 € ↗	-	5,02 € ↗
Vaches mixte (M)	R	4,75 € →	-	-	(R-) 5,00 € ↗
	O	4,70 € →	4,75 € ↗	-	(O+) 4,99 € ↗
Vaches lait (L)	O	4,65 € →	-	-	(O=) 4,87 € ↗
	P	4,55 € →	4,50 € ↗	-	(P+) 4,88 € ↗
Génisses VML	U	-	5,40 € ↗	5,45 € ↗	5,48 € →
	R	4,85 € →	5,10 € ↗	5,25 € →	5,24 € ↗
	O	4,75 € →	4,60 € ↗	-	5,01 € ↗
Taureaux VML	URO	4,60 € →	4,35 € ↗	4,75 € →	(U=) 4,82 € ↗

VML : viande, mixte, lait



Marché de Moulin-Engilbert du 31/05/2022		Marché de Sancoins du 01/06/2022	
(prix moyen en kg carcasse)			
<b>Génisses</b>	U	R	
24 à 36 mois	2,98 €	2,76 €	-
<b>Vaches charolaises</b>			
- 5 ans	2,97 €	2,82 €	2,89 €
5 à 10 ans	2,97 €	2,78 €	2,80 €
+ 10 ans	2,77 €	2,60 €	2,69 €

Broutards (6 à 12 mois, prix au kg vif)		Marché de Bourg-en-Bresse du 31/05/2022	
<b>Charolais</b>	U	R	
Mâles légers de 250-300 kg	3,50 €	3,20 €	
Mâles légers de 300-350 kg	3,40 €	3,20 €	
Mâles légers de 350-400 kg	3,40 €	3,20 €	
Femelles légères de 250-300 kg	3,25 €	-	
Femelles légères de 300-350 kg	3,20 €	3,00 €	
Femelles légères de 350-400 kg	3,15 €	2,90 €	
<b>Croisés charolais</b>			
Mâles légers de 250-300 kg	3,40 €	2,95 €	
Mâles légers de 300-350 kg	3,30 €	2,85 €	
Mâles légers de 350-400 kg	3,30 €	2,85 €	
Femelles légères de 250-300 kg	3,15 €	2,70 €	
Femelles légères de 300-350 kg	3,10 €	2,70 €	
Femelles légères de 350-400 kg			

Tendance : Cours en hausse

Broutards charolais (6 à 12 mois, au kg vif)		Marché de St Christophe-en-Brionnais du 01/06/2022	
<b>Mâles légers</b>	U (mini-maxi)	R (mini-maxi)	
250-300 kg	3,36-3,64 €		
300-350 kg	3,37-3,57 €	2,91-3,91 €	
350-400 kg	3,21-3,45 €	-	
<b>Femelles légères</b>			
250-300 kg			
300-350 kg	2,95-3,37 €	3,17-3,45 €	
350-400 kg		-	

Tendance :

Broutards charolais (6 à 12 mois, au kg vif)		Marché de Moulin-Engilbert du 31/05/2022	
<b>Mâles</b>	U (mini-maxi)	R (mini-maxi)	
250-300 kg		-	
300-350 kg		-	
350-400 kg	3,47-3,48 €		
400-450 kg	3,51-3,53 €	-	

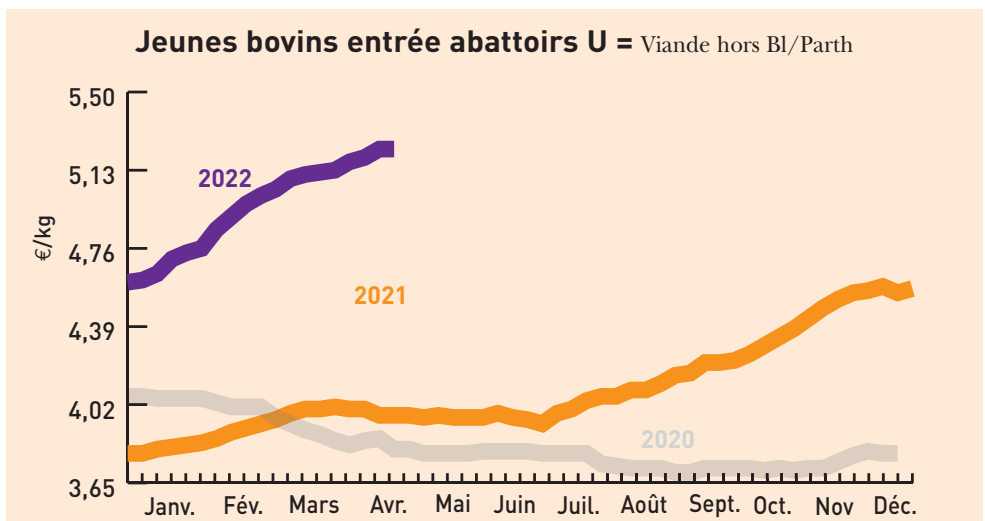
Tendance :

Bovins destinés à l'engraissement (prix au kg vif départ exploit.)		Dijon 23/05 au 29/05/2022		
<b>Mâles 6-12 mois</b>	E	U	R	
300 kg	-	-	-	
350 kg	-	-	-	
400 kg	-	3,42 €	-	
<b>Mâles 12-24 mois</b>				
450 kg	-	3,31 €	-	
<b>Femelles 6-12 mois</b>				
270 kg	-	3,04 €	-	
<b>Femelles 12-24 mois</b>				
400 kg	-	2,98 €	-	

Tendance : Quorum non atteint, cours reconduits.

Gros bovins morts entrée abattoir (en euros/kg net, frais de transport inclus)		Cotations du Bassin Centre-Est du 23/05 au 29/05/22						
<b>Jeunes bovins 12 à 24 mois</b>	E	U=	R=	R-	O+	O=	P+	
Viande hors BI/Parth	-	5,23 €	5,05 €	-	-	-	-	
Races mixte	-	-	4,88 €	4,87 €	4,83 €	-	-	
Races lait	-	-	-	-	-	4,81 €	-	
<b>Bœufs</b>	E	U=	R=	R-	O+	O=	P+	
Races à viande	-	-	-	-	-	-	-	
Races mixte	-	-	-	-	4,95 €	-	-	
Races lait	-	-	-	-	-	-	-	
<b>Vaches</b>	U=	U-	R+	O+	O=	P+	P=	
Viande hors BI/Parth - 10 ans +350 kg	5,35 €	5,32 €	5,26 €	-	-	-	-	
Charolaise - 10 ans +350 kg	5,35 €	5,31 €	5,25 €	-	-	-	-	
Limousine - 10 ans +350 kg	-	5,36 €	5,28 €	-	-	-	-	
Races mixte	-	-	-	4,95 €	4,92 €	-	-	
Races lait	-	-	-	-	-	4,81 €	4,78 €	
<b>Génisses</b>	U=	U-	R+	R=	O+	O=		
Viande mixte lait	-	-	-	-	-	-	-	
Viande +350 kg	5,50 €	5,36 €	5,30 €	5,24 €	-	-	-	

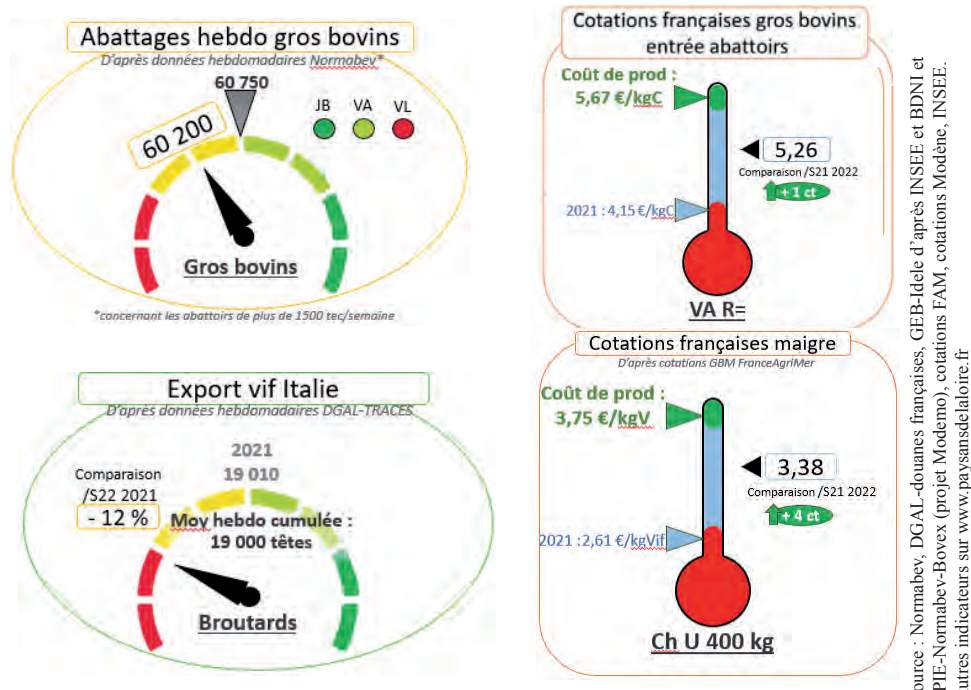
Tendance : Commerce calme. Faiblesse du niveau de consommation et retour de l'import.



Gros bovins morts entrée abattoir (en euros/kg net, frais de transport inclus)		Cotations du Bassin Grand Sud du 23/05 au 29/05/22						
<b>Jeunes bovins 12 à 24 mois</b>	U+	U=	R+	R=	O+	O=	P+	P=
Viande hors BI/Parth	5,28 €	5,27 €	5,23 €	-	-	-	-	-
<b>Vaches</b>	U+	U=	R+	R=	O+	O=	P+	P=
Viande hors BI/Parth - 10 ans +350 kg	-	5,48 €	5,35 €	5,28 €	-	-	-	-
Charolaise - 10 ans +350 kg	-	-	5,33 €	5,28 €	-	-	-	-
Races mixte	-	-	-	-	-	4,99 €	-	-
Races lait	-	-	-	-	-	-	4,88 €	4,82 €
<b>Génisses</b>	U=	U-	R+	R=	O+			
Viande + 350 kg	5,43 €	5,37 €	5,32 €	5,25 €	-	-	-	-

Tendance : Application du réseau.

### Indicateurs de marchés - Semaine 22

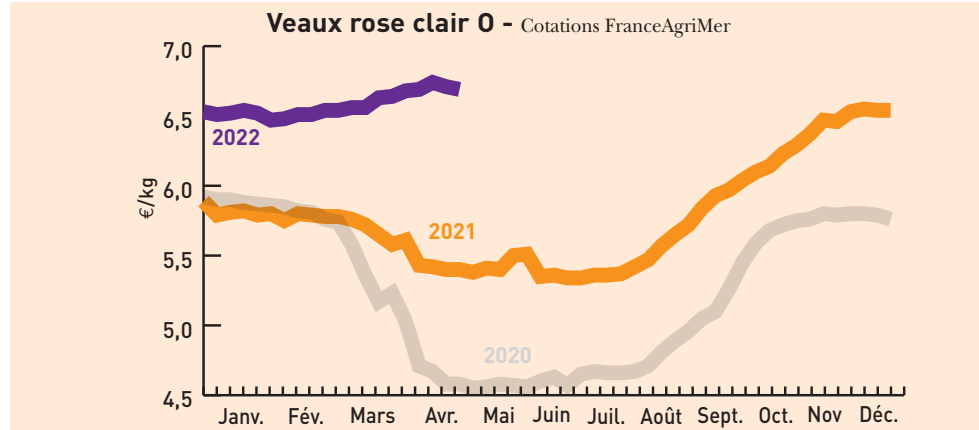


Source : Normabev, DGAL-douanes françaises, GEIB-Idele d'après INSEE et BDNI et SPIE-Normabev-Bovex (projet Modemo), cotations FAM, cotations Modène, INSEE. Autres indicateurs sur www.paysansdeloire.fr

## Cours et marchés

## Veaux

Veaux de boucherie (kg net entrée abattoir) Cotations nationale FranceAgriMer du 23/05 au 29/05/2022				
Cat.	Blanc	Rose clair	Rose	Rouge
E	-	9,02 €	-	-
U	-	7,91 €	6,02 €	-
R	-	7,02 €	5,15 €	-
O	-	6,69 €	4,98 €	4,31 €



Jeunes veaux (prix min-maxi en euros) Marchés régionaux du 30/05 au 31/05/2022				
	Mâles croisement	Femelles croisement	Mâles Montbéliard	Laitiers mâles
St Laurent-de-Chamousset (veau de 10 j à 4 sem) Supérieure/Elevage (min-max)			-	croisé laitier 460-525 €
Saint Étienne (veau 45-50 kg - Mixte)	190-280 €	120-190 €	(-45 kg) 80-120 €	30-55 €
Saint Étienne (veau 50-60 kg - Mixte)	320-410 €	210-310 €	(45 à 50 kg) 140-220 €	65-85 €
Saint Étienne (Supérieur élevage)	420-500 €	330-400 €	240-300 €	85-130 €
Bourg-en-Bresse (veau 45-50 kg - engrais 0)	210-270 €	170-210 €	115-155 €	65-85 €

## Caprins

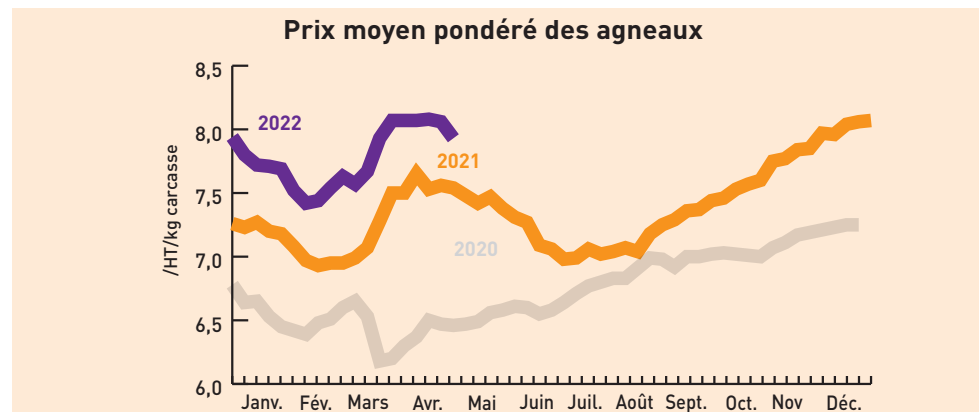
Chevreau vif (prix «départ élevage» hors taxe exprimé en euro/kg vif) Cotations FranceAgriMer du 30/05 au 05/06/2022			
Poids	Prix moyen	Variation	
		Valeurs	%
8 à 11 kg	3,31	0,00	0,00

Dernier abattage de saison le 1<sup>er</sup> juin 2022 pour Palmid'Or.

## Ovins

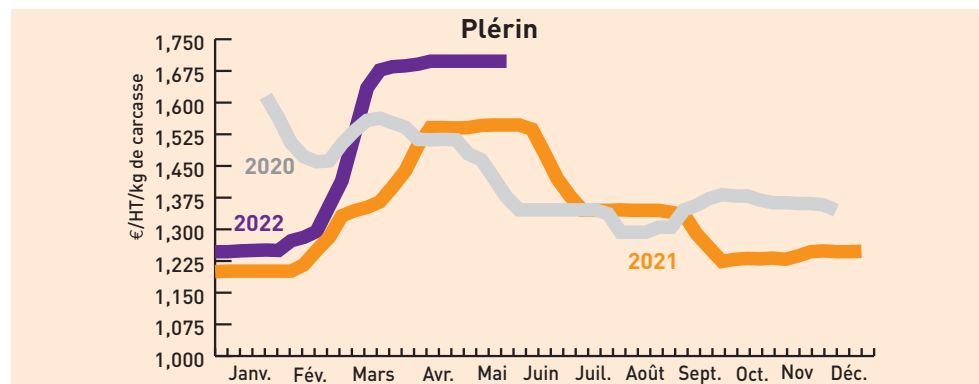
[prix entrée abattoir - HT exprimé en euros/kg de carcasse (5 <sup>e</sup> quartier inclus) Cotations FranceAgriMer du 23/05 au 29/05/2022				
Cat.	Poids	U	R	O
Couvert	13 - 16 kg	-	8,26 €	8,02 €
Couvert	16 - 19 kg	-	8,14 €	7,77 €
Gras	13 - 16 kg	-	-	-
Gras	16 - 19 kg	-	7,78 €	-

Prix moyens pondéré (entrée abattoir HT exprimé en euros/kg de carcasse (5 <sup>e</sup> quartier inclus) Cotations FranceAgriMer du 23/05 au 29/05/22	
Prix moyen pondéré des agneaux	Moyenne agneaux Rungis
7,93 € [-0,13]	8,45 (=)



## Porcins

Porcs charcutiers cadran de Plérin (4 390 porcs présentés) Cotations du lundi 7 juin 2022	
Prix moyen (sur une base de 56 TMP) :	1,698 €



Porcs abattus en Rhône-Alpes Cotations FranceAgriMer du 20/05/22 au 26/05/2022	
Prix moyen	1,98 € /carcasse euros

## Fruits et légumes

unité : le kg* (*) unité utilisée sauf mention contraire	Cotations du		
	Lyon 07/06/2022	Avignon-Cavaillon 02/06/2022	Rungis 07/06/2022
Abricot type orangé rouge France cat I 40-45 mm	2,40 €	-	2,20 €
Abricot type orangé rouge France cat I 45-50 mm	3,10 €	-	2,50 €
Bette France plateau	1,50 €	-	1,60 €
Carotte France avec fane cat.I botte (la botte)	1,00 €	1,30 €	-
Céleri branche blanc France coupé cat I	1,20 €	(vert) 1,30 €	(vert) 1,30 €
Céleri rave France	1,00 €	1,55 €	0,80 €
Cerise rouge France cat I 24 mm plateau	2,30 €	-	2,80 €
Cerise rouge France cat I 26 mm plateau	3,10 €	-	3,50 €
Chicorée frisée France cat.I colis de 10 (la pièce)	1,75 €	1,70 €	(les 8) 11,50 €
Chicorée Scarole France cat.I colis de 10 (la pièce)	1,75 €	1,70 €	(les 8) 11,50 €
Chou fleur France couronné cat.I gros (les 6 pièces)	18,80 €	(les 6) 15,45 €	(les 6) 18,00 €
Concombre France cat I 300-400 g colis de 12 (la pièce)	0,70 €	(400-500g) 9,20 €	-
Concombre France cat I 400-500 g colis de 12 (la pièce)	0,78 €	-	1,10 €
Courgette verte France cat I 14-21 cm plateau	1,00 €	0,95 €	0,90 €
Endive France extra colis 5 kg	1,35 €	1,55 €	1,25 €
Epinard France cat I	1,60 €	-	1,50 €
Fraise standard France cat I barq. 500 g	5,60 €	6,40 €	6,50 €
Laitue Feuille de chêne blonde France cat.I colis de 12 (la pièce)	0,50 €	0,65 €	(les 12 p) 6,50 €
Laitue Feuille de chêne rouge France cat.I colis de 12 (la pièce)	0,52 €	0,70 €	(L 12 p) 6,50 €
Laitue pommée France cat.I colis de 12 (la pièce)	0,52 €	0,65 €	(les 12 p) 6,50 €
Mâche blonde France	6,30 €	-	-
Mâche Coquille France barq.150 g (les 150g)	1,10 €	-	-
Navet long-blanc France	1,30 €	1,65 €	-
Navet rond violet France	1,35 €	1,60 €	-
Oignon jaune France cat.I 40-60mm	0,48 €	-	0,38 €
Persil frisé France	2,50 €	0,75 €	2,30 €
Poireau France cat.II 20-40 mm colis 10kg	1,45 €	1,90 €	1,30 €
Pomme Chantecler France cat.I 170/220 g caisse litée	1,20 €	-	-
Pomme Chantecler France cat.I 201/270 g plateau 1 rg	1,80 €	2,25 €	1,80 €
Pomme de terre Agata France lavée cat.I 50-75 mm sac 10 kg	0,53 €	0,80 €	-
Pomme de terre chair ferme Charlotte France cat.I carton 12,5kg	0,90 €	-	-
Pomme de terre chérie France cat.I carton 12,5kg	1,00 €	-	0,90 €
Pomme Gala France cat.I 170/220 g plateau 2rg	1,20 €	-	-
Pomme Gala France cat.I 201/270 g plateau 1rg	1,40 €	-	1,70 €
Pomme Golden France cat.I 170/220 g plateau 2rg	1,00 €	-	1,30 €
Pomme Golden France cat.I 201/270 g plateau 1rg	1,40 €	1,85 €	-
Pomme Granny Smith France cat. I 201/270 g plateau 1 rg	1,40 €	-	1,50 €
Radis demi-long France (la botte)	0,78 €	(long) 0,70 €	0,80 €
Radis noir France (la pièce)	1,30 €	-	-
Tomate allongée cœur France cat I 82-102 mm	2,60 €	3,00 €	2,80 €
Tomate cerise ronde rouge France barquette 250 g	4,80 €	-	5,50 €
Tomate côtelée jaune France cat II	2,60 €	3,20 €	2,80 €
Tomate ronde France cat I 67-82 mm	1,25 €	1,95 €	-
Tomate ronde France grappe extra colis 10 kg	1,50 €	2,10 €	1,40 €
Tomate ronde zébrée France cat II	3,20 €	3,35 €	-

## Vins des Côtes du Rhône

Enregistrement des transactions vrac Cumuls du 20/05/22 au 02/06/2022					
AOC	Mill.	Volume (hl)	Prix moyen	Prix moyen millésime cumulé	Volume campagne tout millésime
<b>Côtes-du-rhône régional</b>	-	7 657			811 417
Rouge millésime	2021	4 719	135,3 €	144,0 €	
Rouge conventionnel	2021	2 096	111,1 €	137,8 €	
<b>Côtes du Rhône Village</b>		1 677			147 016
<b>Côtes du Rhône Village avec NG</b>		1 478			54 625
<b>Crozes-Hermitage</b>	2021	295			16 855
Rouge millésime	2021	273	245,4 €	593,4 €	
Rouge conventionnel	2021	198	561,6 €	580,8 €	
<b>Gigondas</b>		490			17 097
Rouge millésime	2021	319	801,3 €	781,2 €	
<b>Rasteau</b>		1 135			8 308
<b>Saint-Joseph</b>		179			11 077
Rouge conventionnel	2021	105	ns	708,9 €	

## Vins du Beaujolais

Ventes en vrac au négoce Période arrêtée au 3 juin					
Appellation	Millésime	Cumul (ens. du millésime)		Évolution (comp. même période camp. précéd.)	
		Volume hl	Cours €/hl	Volume hl	Cours €/hl
Brouilly	2021	26 849	400,26	-24%	65%
Chénas	2021	2 844	376,60	-19%	52%
Chiroubles	2021	2 969	378,02	-26%	58%
Cote de Brouilly	2021	5 443	398,59	-19%	58%
Fleurie	2021	18 428	404,39	-7%	43%
Juliéas	2021	11 702	401,94	-29%	55%
Morgon	2021	27 601	408,44	-8%	37%
Moulin à Vent	2021	9 907	493,95	-11%	41%
Régnié	2021	8 558	362,87	-4%	62%
Saint-Amour	2021	7 959	444,55	-10%	29%
<b>Villages Rouges nouveaux</b>	<b>2021</b>	<b>34 144</b>	<b>303,02</b>	<b>-18%</b>	<b>54%</b>
Villages Rouges	2021	35 044	329,35	-52%	89%
<b>Beaujolais Rouges nouveaux</b>	<b>2021</b>	<b>67 645</b>	<b>285,37</b>	<b>10%</b>	<b>46%</b>
Beaujolais Rouges	2021	29 027	306,81	-0,49	101%