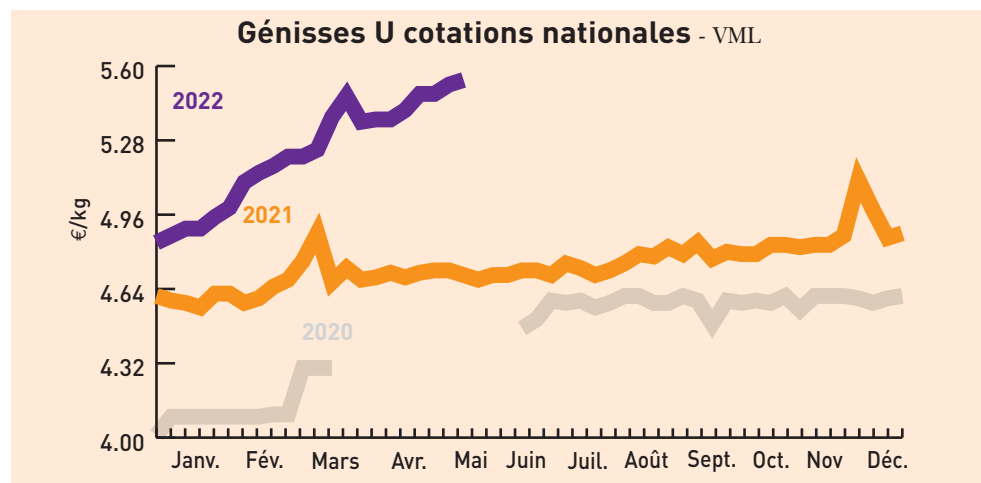


Cours et marchés

Bovins

Gros bovins vifs (prix moyen en kg carcasse)		Les marchés en Sud-Est Centre			
Marchés	cat.	Laissac 14/06/2022	Bourg-en-Bresse 14/06/2022	St-Christophe-en B. 08/06/2022	National 06/06 au 12/06/22
Vaches viande (V)	U	5,05 € ↗		5,28 € ↗	5,57 € ↗
	R	4,80 € ↗	5,10 € ↗	5,15 € ↘	5,28 € ↗
	O	4,75 € ↗	4,75 € ↗		5,08 € ↗
Vaches mixte (M)	R	4,75 € ↗	-	-	(R-) 5,05 € ↗
	O	4,70 € ↗	4,75 € ↗	-	(O+) 5,03 € ↗
	P	4,55 € ↗	4,50 € ↗	-	(P+) 4,88 € ↗
Vaches lait (L)	U	4,65 € ↗	-	-	(U=) 4,91 € ↗
	P	4,55 € ↗	4,50 € ↗	-	(P+) 4,88 € ↗
	O	4,75 € ↗	4,65 € ↗	-	5,03 € ↗
Génisses VML	U	-	5,45 € ↗	5,45 € ↗	5,54 € ↗
	R	4,85 € ↗	5,15 € ↗	5,25 € ↗	5,29 € ↗
	O	4,75 € ↗	4,65 € ↗	-	5,03 € ↗
Taureaux VML	URO	4,60 € ↗	4,35 € ↗	4,75 € ↗	(U=) 4,85 € ↗

VML : viande, mixte, lait



Marché de Moulin-Engilbert du 07/06/2022		Marché de Sancoins du 08/06/2022		
(prix moyen en kg carcasse)				
Génisses	U	R	U	R
24 à 36 mois	3,09 €	-	2,91 €	-
Vaches charolaises				
- 5 ans	2,97 €	2,73 €	2,80 €	-
5 à 10 ans	2,96 €	2,70 €	2,72 €	-
+ 10 ans	-	2,60 €	2,63 €	2,38 €

Broutards (6 à 12 mois, prix au kg vif)		Marché de Bourg-en-Bresse du 14/06/2022	
	U	R	
Charolais			
Mâles légers de 250-300 kg	3,55 €	3,25 €	
Mâles légers de 300-350 kg	3,45 €	3,25 €	
Mâles légers de 350-400 kg	3,45 €	3,25 €	
Femelles légères de 250-300 kg	3,30 €	-	
Femelles légères de 300-350 kg	3,25 €	3,05 €	
Femelles légères de 350-400 kg	3,20 €	2,95 €	
Croisés charolais			
Mâles légers de 250-300 kg	3,45 €	3,00 €	
Mâles légers de 300-350 kg	3,35 €	2,90 €	
Mâles légers de 350-400 kg	3,35 €	2,90 €	
Femelles légères de 250-300 kg	3,20 €	2,75 €	
Femelles légères de 300-350 kg	3,15 €	2,75 €	
Femelles légères de 350-400 kg			

Tendance : Cours en hausse

Broutards charolais (6 à 12 mois, au kg vif)		Marché de St Christophe-en-Brionnais du 08/06/2022	
Mâles légers	U (mini-maxi)	R (mini-maxi)	
250-300 kg	3,35-3,69 €		
300-350 kg	3,27-3,59 €	2,91-2,91 €	
350-400 kg	3,27-3,47 €	-	
Femelles légères			
250-300 kg			
300-350 kg	2,96-3,42 €	2,60-2,95 €	
350-400 kg		-	

Tendance :

Broutards charolais (6 à 12 mois, au kg vif)		Marché de Moulin-Engilbert du 07/06/2022	
Mâles	U (mini-maxi)	R (mini-maxi)	
250-300 kg	-	-	
300-350 kg	-	-	
350-400 kg	-	3,40-3,42 €	
400-450 kg	3,54-3,62 €	-	

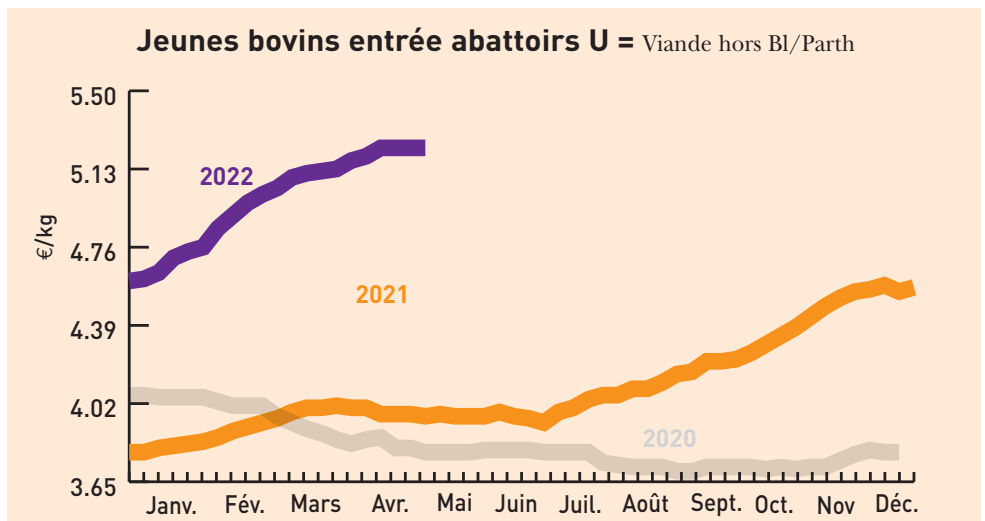
Tendance :

Bovins destinés à l'engraissement (prix au kg vif départ exploit.)		Dijon 06/06 au 12/06/2022		
Mâles 6-12 mois	E	U	R	
300 kg	-	-	-	
350 kg	-	3,48 €	-	
400 kg	-	3,46 €	-	
Mâles 12-24 mois				
450 kg	-	3,35 €	-	
Femelles 6-12 mois				
270 kg	-	3,07 €	-	
Femelles 12-24 mois				
400 kg	-	3,00 €	-	

Tendance : Cours facilement reconduits.

Gros bovins morts entrée abattoir (en euros/kg net, frais de transport inclus)		Cotations du Bassin Centre-Est du 06/06 au 12/06/22						
Jeunes bovins 12 à 24 mois	E	U=	R=	R-	O+	O=	P+	
Viande hors BI/Parth	-	5,23 €	5,07 €	-	-	-	-	
Races mixte	-	-	4,91 €	4,90 €	4,89 €	-	-	
Races lait	-	-	-	-	-	-	-	
Bœufs	E	U=	R=	R-	O+	O=	P+	
Races à viande	-	-	-	-	-	-	-	
Races mixte	-	-	-	-	-	-	-	
Races lait	-	-	-	-	-	-	4,87 €	
Vaches	U=	U-	R+	R=	O+	O=	P+	P=
Viande hors BI/Parth - 10 ans +350 kg	5,42 €	5,36 €	5,30 €	-	-	-	-	-
Charolaise - 10 ans +350 kg	5,41 €	5,36 €	5,29 €	-	-	-	-	-
Limousine - 10 ans +350 kg	-	5,42 €	5,33 €	-	-	-	-	-
Races mixte	-	-	-	4,98 €	4,95 €	-	-	-
Races lait	-	-	-	-	-	4,82 €	4,80 €	
Génisses	U=	U-	R+	R=	O+	O=		
Viande mixte lait	-	-	-	-	-	-	-	-
Viande +350 kg	5,55 €	5,40 €	5,37 €	5,26 €	-	-	-	-

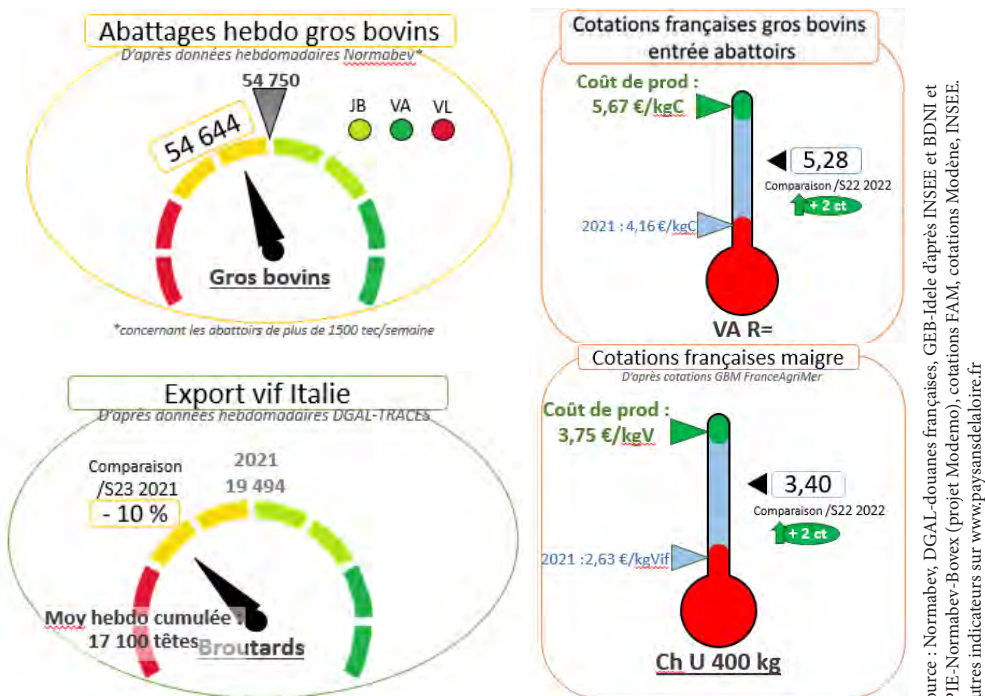
Tendance : Commerce plus calme. Plus de sorties en jb.



Gros bovins morts entrée abattoir (en euros/kg net, frais de transport inclus)		Cotations du Bassin Grand Sud du 06/06 au 12/06/22						
Jeunes bovins 12 à 24 mois	U+	U=	R+	R=	O+	O=	P+	P=
Viande hors BI/Parth	5,29 €	5,26 €	5,21 €	-	-	-	-	-
Vaches	U+	U=	R+	R=	O+	O=	P+	P=
Viande hors BI/Parth - 10 ans +350 kg	-	5,52 €	5,42 €	5,37 €	-	-	-	-
Charolaise - 10 ans +350 kg	-	-	5,34 €	5,34 €	-	-	-	-
Races mixte	-	-	-	-	-	4,99 €	-	-
Races lait	-	-	-	-	-	-	4,89 €	4,87 €
Génisses	U=	U-	R+	R=	O+			
Viande + 350 kg	5,50 €	5,45 €	5,38 €	5,32 €	-	-	-	-

Tendance : Application du réseau.

Indicateurs de marchés - Semaine 23

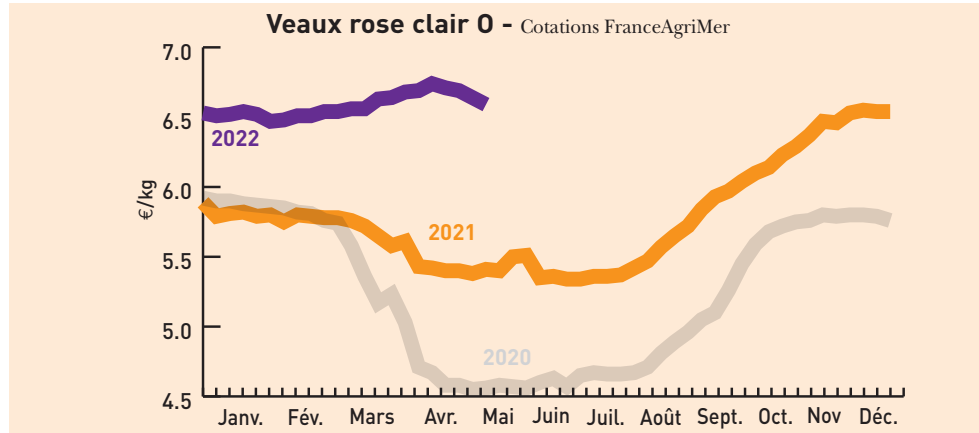


Source : Normabev, DGAL-douanes françaises, GEB-Idéale d'après INSEE et BDNI et SPIE-Normabev-Boxex (projet Modemo), cotations FAM, cotations Modène, INSEE. Autres indicateurs sur www.paysansdelaloire.fr

Cours et marchés

Veaux

Veaux de boucherie (kg net entrée abattoir) Cotations nationale FranceAgriMer du 06/06 au 12/06/2022				
Cat.	Blanc	Rose clair	Rose	Rouge
E	-	8,99 €	-	-
U	-	7,78 €	5,73 €	-
R	-	6,93 €	4,91 €	-
O	-	6,59 €	4,93 €	-



Jeunes veaux (prix min-maxi en euros) Marchés régionaux du 13/06 au 14/06/2022				
	Mâles croisement	Femelles croisement	Mâles Montbéliard	Laitiers mâles
St Laurent-de-Chamousset (veau de 10 j à 4 sem) Supérieure/Elevage (min-max)			265-325 €	475-525 €
Saint Étienne (veau 45-50 kg - Mixte)	190-280 €	120-190 €	80-120 € (-45 kg)	30-55 €
Saint Étienne (veau 50-60 kg - Mixte)	320-410 €	210-310 €	140-220 € (45 à 50 kg)	65-85 €
Saint Étienne (Supérieur élevage)	420-500 €	330-400 €	240-300 €	85-140 €
Bourg-en-Bresse (veau 45-50 kg - engrais 0)	210-270 €	170-210 €	115-155 €	65-85 €

Caprins

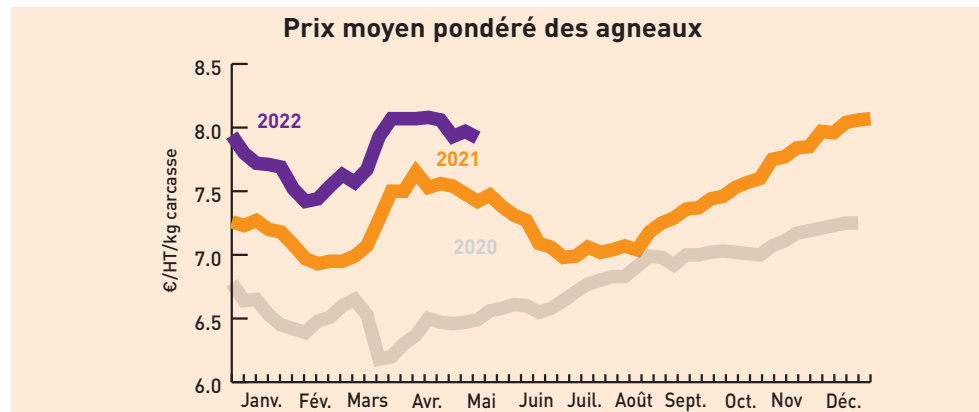
Chevreau vif (prix «départ élevage» hors taxe exprimé en euro/kg vif) Cotations FranceAgriMer du 06/06 au 12/06/2022				
Poids	Prix moyen	Variation		
		Valeurs	%	
8 à 11 kg	-	0,00	0,00	

Dernier abattage de saison le 1^{er} juin 2022 pour Palmid'Or.

Ovins

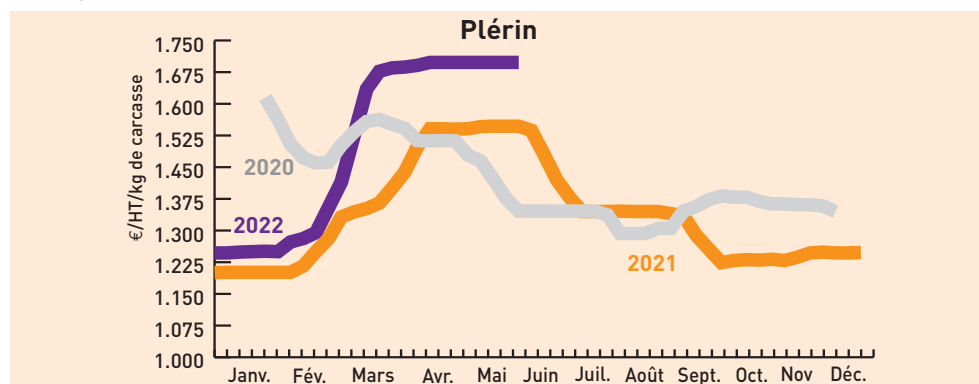
(prix entrée abattoir - HT exprimé en euros/kg de carcasse [5 ^e quartier inclus] Cotations FranceAgriMer du 06/06 au 12/06/2022				
Cat.	Poids	U	R	O
Couvert	13 - 16 kg	-	8,34 €	8,00 €
Couvert	16 - 19 kg	-	8,20 €	7,87 €
Gras	13 - 16 kg	-	-	-
Gras	16 - 19 kg	-	7,89 €	-

Prix moyens pondéré (entrée abattoir HT exprimé en euros/kg de carcasse [5 ^e quartier inclus] Cotations FranceAgriMer du 06/06 au 12/06/22		
Prix moyen pondéré des agneaux		Moyenne agneaux Rungis
7,92 € (-0,05)		8,76 (+0,25)



Porcins

Porcs charcutiers cadran de Plérin (5 912 porcs présentés) Cotations du lundi 13 juin 2022	
Prix moyen (sur une base de 56 TMP) : 1,698 €	



Porcs abattus en Rhône-Alpes Cotations FranceAgriMer du 03/06/22 au 09/06/2022	
2,00 € /carcasse euros	

Fruits et légumes

unité : le kg* (* unité utilisée sauf mention contraire)	Cotations du		
	Lyon 14/06/2022	Avignon-Cavaillon 09/06/2022	Rungis 14/06/2022
Abricot type orangé rouge France cat I 40-45 mm	2,20 €	-	2,00 €
Abricot type orangé rouge France cat I 45-50 mm	3,50 €	-	2,40 €
Bette France plateau	1,50 €	-	1,60 €
Carotte France avec fane cat.I botte (la botte)	1,00 €	1,30 €	-
Céleri branche blanc France coupé cat I	1,60 €	(vert) 1,30 €	(vert) 1,30 €
Céleri rave France	0,95 €	1,50 €	0,80 €
Cerise rouge France cat I 24 mm plateau	2,40 €	-	2,50 €
Cerise rouge France cat I 26 mm plateau	2,80 €	-	3,00 €
Chicorée frisée France cat.I colis de 10 (la pièce)	1,70 €	1,70 €	(les 8) 11,50 €
Chicorée Scarole France cat.I colis de 10 (la pièce)	1,70 €	1,70 €	(les 8) 11,50 €
Chou fleur France couronné cat.I gros (les 6 pièces)	12,00 €	(les 6) 15,90 €	(les 6) 11,00 €
Concombre France biologique (la pièce)	1,10 €	(400-500g) 9,30 €	-
Concombre France cat I 400-500 g colis de 12 (la pièce)	0,78 €	-	(500-600g) 0,85 €
Courgette verte France cat I 14-21 cm plateau	1,30 €	0,95 €	1,40 €
Endive France extra colis 5 kg	2,00 €	1,50 €	1,80 €
Epinaud France cat I	1,60 €	-	1,50 €
Fraise standard France cat I barq. 500 g	5,60 €	6,35 €	7,00 €
Laitue Feuille de chêne blonde France cat.I colis de 12 (la pièce)	0,48 €	0,70 €	(les 12 p) 6,50 €
Laitue Feuille de chêne rouge France cat.I colis de 12 (la pièce)	0,50 €	0,70 €	(L 12 p) 6,50 €
Laitue pommée France cat.I colis de 12 (la pièce)	0,48 €	0,70 €	(les 12 p) 6,50 €
Mâche blonde France	6,30 €	-	-
Mâche Coquille France barq.150 g (les 150g)	1,10 €	-	-
Navet long-blanc France	1,30 €	1,60 €	-
Navet rond violet France	1,35 €	1,60 €	-
Oignon jaune France cat.I 40-60mm	0,46 €	-	0,38 €
Persil frisé France	2,50 €	0,75 €	-
Poireau France cat.II 20-40 mm colis 10kg	1,45 €	-	1,30 €
Pomme Chantecler France cat.I 170/220 g caisse litée	1,20 €	-	-
Pomme Chantecler France cat.I 201/270 g plateau 1 rg	1,80 €	-	1,70 €
Pomme de terre Agata France lavée cat.I 50-75 mm sac 10 kg	0,51 €	0,85 €	-
Pomme de terre chair ferme Charlotte France cat.I carton 12,5kg	1,55 €	-	-
Pomme de terre chérie France cat.I carton 12,5kg	0,95 €	-	0,90 €
Pomme Gala France cat.I 170/220 g plateau 2rg	1,20 €	-	-
Pomme Gala France cat.I 201/270 g plateau 1rg	1,40 €	-	1,70 €
Pomme Golden France cat.I 170/220 g plateau 2rg	1,00 €	-	1,30 €
Pomme Golden France cat.I 201/270 g plateau 1rg	1,40 €	1,90 €	-
Pomme Granny Smith France cat. I 201/270 g plateau 1 rg	1,40 €	-	1,50 €
Radis demi-long France (la botte)	0,75 €	(long) 0,70 €	0,90 €
Radis noir France (la pièce)	1,35 €	-	-
Tomate allongée cœur France cat I 82-102 mm	3,00 €	2,85 €	-
Tomate cerise ronde rouge France barquette 250 g	5,20 €	-	5,50 €
Tomate côtelée jaune France cat II	3,00 €	3,00 €	2,60 €
Tomate ronde France cat I 67-82 mm	1,50 €	1,85 €	-
Tomate ronde France grappe extra colis 10 kg	1,40 €	1,90 €	1,35 €
Tomate ronde zébrée France cat II	3,50 €	3,25 €	-

Vins des Côtes du Rhône

Enregistrement des transactions vrac Cumuls du 03/06/22 au 09/06/2022					
AOC	Mill.	Volume (hl)	Prix moyen	Prix moyen millésime cumulé	Volume campagne tout millésime
Côtes-du-rhône régional	-	10 696			822 777
Rouge millésime	2021	7615	120,7 €	143,7 €	
Rouge conventionnel	2021	3 896	115,8 €	137,5 €	
Côtes du Rhône Village		2 384			149 319
Côtes du Rhône Village avec NG		1 044			55 723
Plan de dieu	-	733			24 937
Millésime 2021	2021	478	245,4 €	593,4 €	
Rouge millésime	2021	478	237,1 €	234,6 €	
Gigondas		17			17 111
Millésime	-	4			
Rasteau		150			8 458
Saint-Joseph		81			11 158
Blanc conventionnel	2021	28	ns	934,8 €	

Vins du Beaujolais

Ventes en vrac au négoce Période arrêtée au 10 juin					
Appellation	Millésime	Cumul (ens. du millésime)		Évolution (comp. même période camp. précéd.)	
		Volume hl	Cours €/hl	Volume hl	Cours €/hl
Brouilly	2021	26 949	400,26	-24%	65%
Chénas	2021	2 902	377,06	-20%	51%
Chiroubles	2021	2 969	378,02	-26%	58%
Cote de Brouilly	2021	5 493	398,61	-18%	58%
Fleurie	2021	18 448	404,60	-9%	43%
Juliéas	2021	11 702	401,94	-30%	55%
Morgon	2021	27 696	408,43	-8%	37%
Moulin à Vent	2021	9 907	493,95	-12%	41%
Régnié	2021	8 558	362,87	-4%	62%
Saint-Amour	2021	8 027	444,51	-12%	29%
Villages Rouges nouveaux	2021	34 144	303,02	-18%	54%
Villages Rouges	2021	35 091	329,38	-52%	89%
Beaujolais Rouges nouveaux	2021	67 645	285,37	10%	46%
Beaujolais Rouges	2021	29 327	307,78	-48%	101%