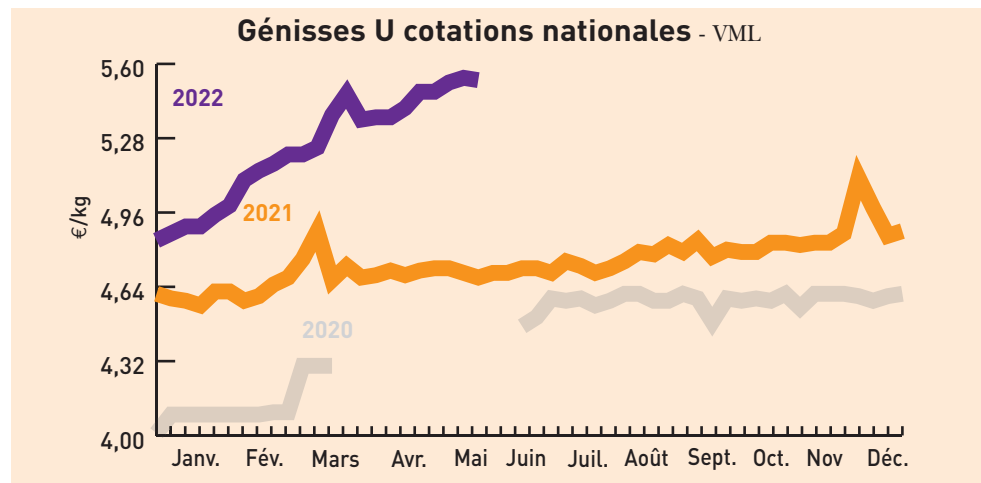


Cours et marchés

Bovins

Gros bovins vifs (prix moyen en kg carcasse)		Les marchés en Sud-Est Centre			
Marchés	cat.	Laissac 21/06/2022	Bourg-en-Bresse 21/06/2022	St-Christophe-en B. 16/06/2022	National 13/06 au 19/06/22
Vaches viande (V)	U	5,05 € ↗		5,28 € ↗	5,57 € ↗
	R	4,80 € ↗	5,10 € ↗	5,15 € ↗	5,28 € ↗
	O	4,75 € ↗	4,75 € ↗		5,07 € ↘
Vaches mixte (M)	R	4,80 € ↗	-	-	(R-) 5,03 € ↘
	O	4,75 € ↗	4,75 € ↗	-	(O+) 5,03 € ↗
Vaches lait (L)	O	4,70 € ↗	-	-	(O-) 4,91 € ↗
	P	4,60 € ↗	4,50 € ↗	-	(P+) 4,89 € ↗
Génisses VML	U	-	5,45 € ↗	5,50 € ↗	5,53 € ↘
	R	4,85 € ↗	5,15 € ↗	5,30 € ↗	5,30 € ↗
	O	4,75 € ↗	4,65 € ↗	-	5,01 € ↘
Taureaux VML	URO	4,65 € ↗	4,35 € ↗	4,75 € ↗	(U-) 4,86 € ↗

VML : viande, mixte, lait



Marché de Moulin-Engilbert du 15/06/2022		Marché de Sancoins du 16/06/2022	
(prix moyen en kg carcasse)			
Génisses	U	R	
24 à 36 mois	3,00 €	-	-
Vaches charolaises			
- 5 ans	2,95 €	2,81 €	2,80 €
5 à 10 ans	2,94 €	2,80 €	2,70 €
+ 10 ans	-	2,63 €	2,64 €

Broutards (6 à 12 mois, prix au kg vif)		Marché de Bourg-en-Bresse du 21/06/2022	
	U	R	
Charolais			
Mâles légers de 250-300 kg	3,55 €	3,25 €	
Mâles légers de 300-350 kg	3,45 €	3,25 €	
Mâles légers de 350-400 kg	3,25 €	3,25 €	
Femelles légères de 250-300 kg	3,30 €	-	
Femelles légères de 300-350 kg	3,25 €	2,75 €	
Femelles légères de 350-400 kg	3,20 €	2,90 €	
Croisés charolais			
Mâles légers de 250-300 kg	3,45 €	3,00 €	
Mâles légers de 300-350 kg	3,35 €	2,90 €	
Mâles légers de 350-400 kg	3,35 €	2,90 €	
Femelles légères de 250-300 kg	3,20 €	2,75 €	
Femelles légères de 300-350 kg	3,15 €	2,75 €	
Femelles légères de 350-400 kg			

Tendance : Cours en hausse

Broutards charolais (6 à 12 mois, au kg vif)		Marché de St Christophe-en-Brionnais du 16/06/2022	
Mâles légers	U (mini-maxi)	R (mini-maxi)	
250-300 kg	3,46-3,48 €	3,29-3,29 €	
300-350 kg	3,20-3,56 €	2,60-2,91 €	
350-400 kg	3,27-3,56 €	-	
Femelles légères			
250-300 kg		-	
300-350 kg	2,92-3,40 €	2,60-2,91 €	
350-400 kg		-	

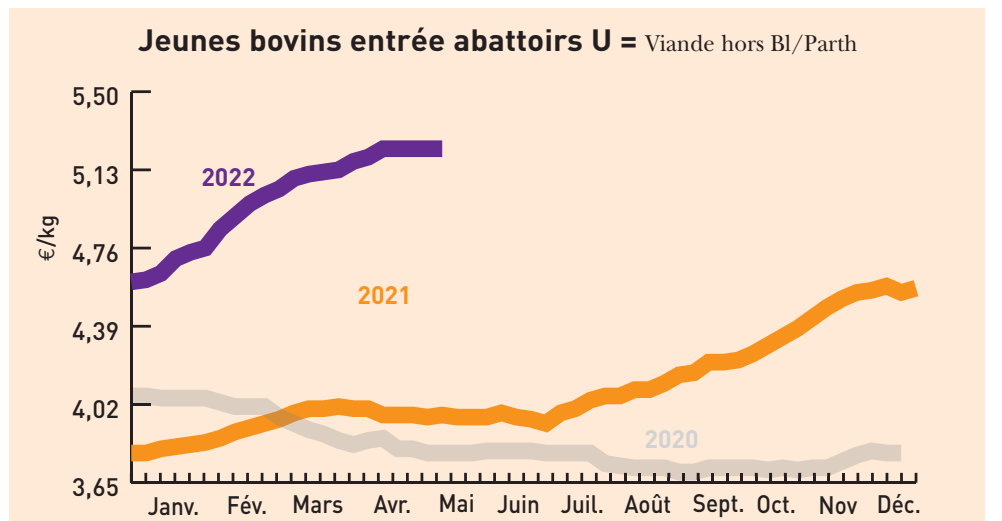
Broutards charolais (6 à 12 mois, au kg vif)		Marché de Moulin-Engilbert du 15/06/2022	
Mâles	U (mini-maxi)	R (mini-maxi)	
250-300 kg	-	-	
300-350 kg	3,48-3,59 €	3,35-3,49 €	
350-400 kg	3,56-3,61 €	3,40-3,42 €	
400-450 kg	3,48-3,70 €	-	

Bovins destinés à l'engraissement (prix au kg vif départ exploit.)		Dijon 13/06 au 19/06/2022		
Mâles 6-12 mois	E	U	R	
300 kg	-	-	-	
350 kg	-	3,50 €	-	
400 kg	-	3,48 €	-	
Mâles 12-24 mois				
450 kg	-	3,37 €	-	
Femelles 6-12 mois				
270 kg	-	3,07 €	-	
Femelles 12-24 mois				
400 kg	-	3,02 €	-	

Tendance : Cours facilement reconduits, bonne demande.

Gros bovins morts entrée abattoir (en euros/kg net, frais de transport inclus)		Cotations du Bassin Centre-Est du 13/06 au 19/06/22						
Jeunes bovins 12 à 24 mois		E	U=	R=	R-	O+	O=	P+
Viande hors BI/Parth		-	5,23 €	5,09 €	-	-	-	-
Races mixte		-	-	4,91 €	4,90 €	4,90 €	-	-
Races lait		-	-	-	-	-	-	-
Bœufs								
Races à viande		-	-	-	-	-	-	-
Races mixte		-	-	-	-	-	-	-
Races lait		-	-	-	-	-	-	4,88 €
Vaches								
Viande hors BI/Parth - 10 ans +350 kg		5,43 €	5,38 €	5,32 €	-	-	-	-
Charolaise - 10 ans +350 kg		5,40 €	5,36 €	5,32 €	-	-	-	-
Limousine - 10 ans +350 kg		-	5,42 €	5,34 €	-	-	-	-
Races mixte		-	-	-	4,99 €	4,97 €	-	-
Races lait		-	-	-	-	-	4,87 €	4,83 €
Génisses								
Viande mixte lait		-	-	-	-	-	-	-
Viande +350 kg		5,58 €	5,44 €	5,38 €	5,27 €	-	-	-

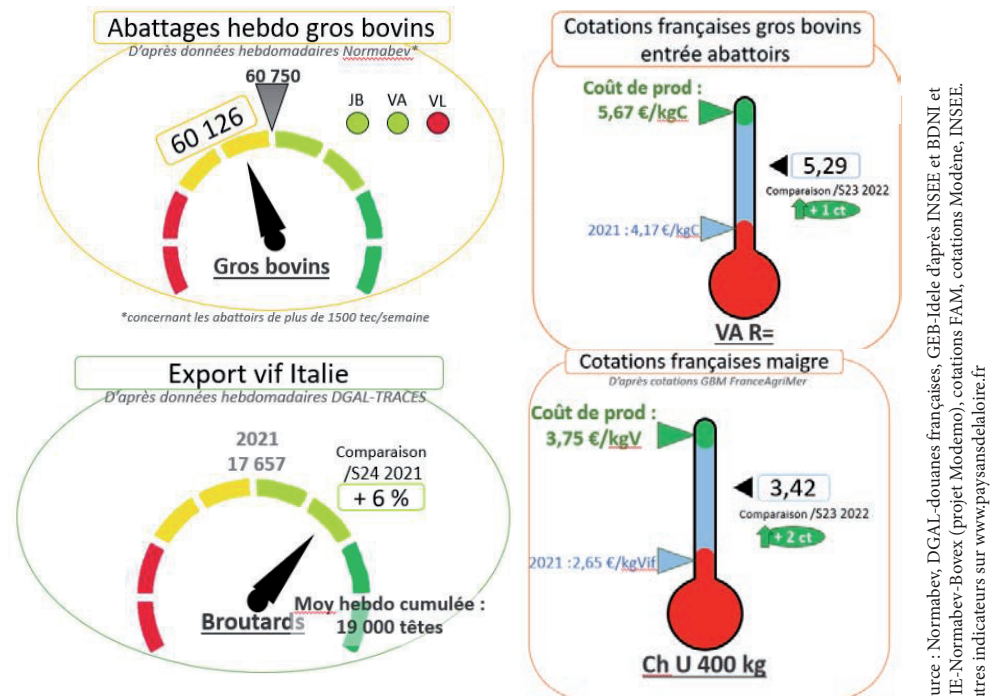
Tendance : quorum non atteint, application des prix du réseau.



Gros bovins morts entrée abattoir (en euros/kg net, frais de transport inclus)		Cotations du Bassin Grand Sud du 13/06 au 19/06/22						
Jeunes bovins 12 à 24 mois		U+	U=	R+	R=	O+	O=	P+
Viande hors BI/Parth		5,27 €	5,27 €	5,18 €	-	-	-	-
Vaches								
Viande hors BI/Parth - 10 ans +350 kg		-	5,54 €	5,41 €	5,37 €	-	-	-
Charolaise - 10 ans +350 kg		-	-	5,40 €	5,35 €	-	-	-
Races mixte		-	-	-	-	-	4,99 €	-
Races lait		-	-	-	-	-	-	4,88 €
Génisses								
Viande + 350 kg		5,53 €	5,44 €	5,38 €	5,22 €	-	-	-

Tendance : Application du réseau.

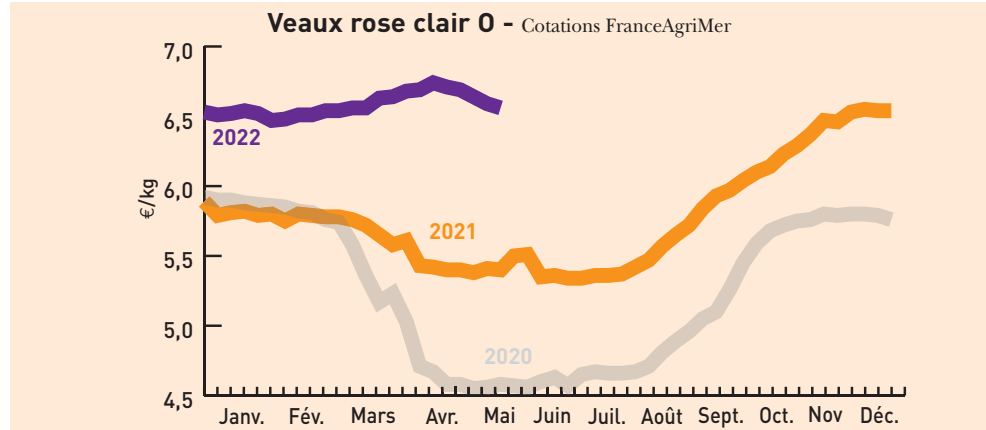
Indicateurs de marchés - Semaine 24



Cours et marchés

Veaux

Veaux de boucherie (kg net entrée abattoir) Cotations nationale FranceAgriMer du 06/06 au 12/06/2022				
Cat.	Blanc	Rose clair	Rose	Rouge
E	-	-	-	-
U	-	7,60 €	5,53 €	-
R	-	6,97 €	4,83 €	-
O	-	6,56 €	4,78 €	-



Jeunes veaux (prix min-maxi en euros) Marchés régionaux du 13/06 au 21/06/2022				
	Mâles croisement	Femelles croisement	Mâles Montbéliard	Laitiers mâles
St Laurent-de-Chamousset (veau de 10 j à 4 sem) Supérieure/Elevage (min-max)			265-325 €	475-525 €
Saint Étienne (veau 45-50 kg - Mixte)	190-280 €	120-190 €	[-45 kg] 80-120 €	30-55 €
Saint Étienne (veau 50-60 kg - Mixte)	320-410 €	210-310 €	[45 à 50 kg] 140-220 €	65-85 €
Saint Étienne (Supérieur élevage)	-	-	-	-
Bourg-en-Bresse (veau 45-50 kg - engrais 0)	210-270 €	170-210 €	115-155 €	65-85 €

Caprins

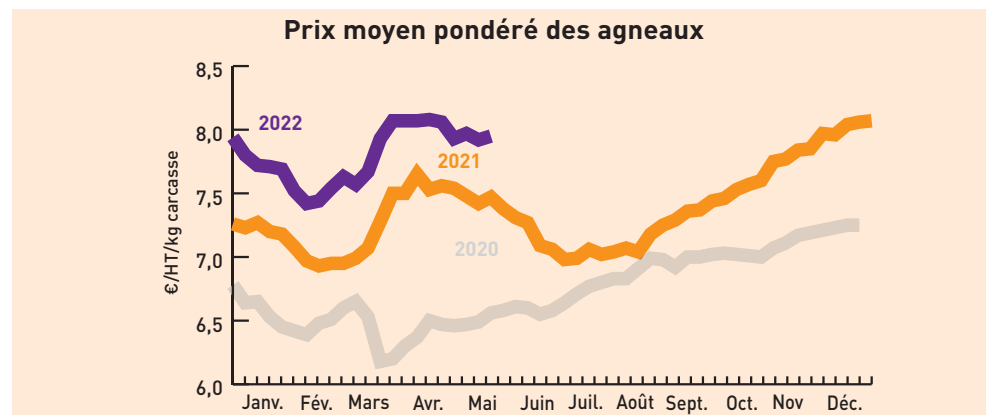
Chevreau vif (prix «départ élevage» hors taxe exprimé en euro/kg vif) Cotations FranceAgriMer du 13/06 au 21/06/2022				
Poids	Prix moyen	Variation		
		Valeurs	%	
8 à 11 kg	-	0,00	0,00	

Dernier abattage de saison le 1^{er} juin 2022 pour Palmid'Or.

Ovins

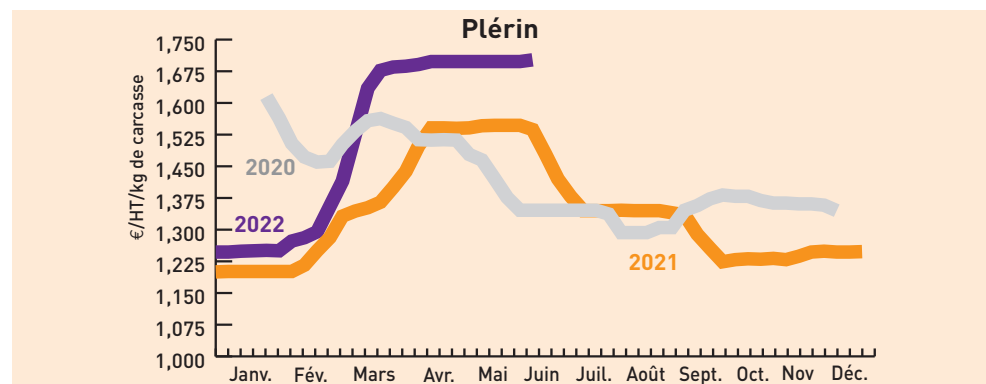
Prix HT entrée abattoir - HT exprimé en euros/kg de carcasse (5 ^e quartier inclus) Cotations FranceAgriMer du 13/06 au 19/06/2022				
Cat.	Poids	U	R	O
Couvert	13 - 16 kg	-	8,31 €	8,02 €
Couvert	16 - 19 kg	8,34 €	8,20 €	7,84 €
Gras	13 - 16 kg	-	-	-
Gras	16 - 19 kg	-	7,76 €	-

Prix moyens pondéré (entrée abattoir HT exprimé en euros/kg de carcasse (5 ^e quartier inclus) Cotations FranceAgriMer du 13/06 au 19/06/22	
Prix moyen pondéré des agneaux	Moyenne agneaux Rungis
7,95 € (+ 0,03)	8,80 (+ 0,04)



Porcins

Porcs charcutiers cadran de Plérin (5 546 porcs présentés) Cotations du lundi 20 juin 2022
 Prix moyen (sur une base de 56 TMP) : 1,702 €



Porcs abattus en Rhône-Alpes Cotations FranceAgriMer du 10/06/22 au 16/06/2022
 2,01 €/carcasse euros

Fruits et légumes

unité : le kg* (* unité utilisée sauf mention contraire)	Cotations du	Lyon	Avignon-Cavaillon	Rungis
		21/06/2022	16/06/2022	21/06/2022
Abricot type orangé rouge France cat I 40-45 mm		1,90 €	-	1,70 €
Abricot type orangé rouge France cat I 45-50 mm		2,40 €	3,50 €	3,50 €
Bette France plateau		1,55 €	-	1,60 €
Carotte France avec fane cat.I botte (la botte)		1,00 €	1,30 €	-
Céleri branche blanc France coupé cat I		1,58 €	(vert) 1,30 €	(vert) 1,30 €
Céleri rave France		0,95 €	0,80 €	0,80 €
Cerise rouge France cat I 24 mm plateau		2,60 €	-	2,50 €
Cerise rouge France cat I 26 mm plateau		3,20 €	5,00 €	3,00 €
Chicorée frisée France cat.I colis de 10 (la pièce)		1,68 €	1,80 €	(les 8) 11,50 €
Chicorée Scarole France cat.I colis de 10 (la pièce)		1,68 €	1,80 €	(les 8) 11,50 €
Chou fleur France couronné cat.I gros (les 6 pièces)		10,80 €	(les 6) 18,00 €	(les 6) 8,50 €
Concombre France biologique (la pièce)		1,30 €	-	-
Concombre France cat I 400-500 g colis de 12 (la pièce)		0,75 €	0,92 €	(500-600g) 0,90 €
Courgette verte France cat I 14-21 cm plateau		1,30 €	1,10 €	1,40 €
Endive France extra colis 5 kg		1,80 €	1,50 €	1,80 €
Epinard France cat I		1,80 €	-	1,50 €
Fraise standard France cat I barq. 500 g		5,80 €	-	7,00 €
Laitue Feuille de chêne blonde France cat.I colis de 12 (la pièce)		0,50 €	0,70 €	(les 12 p) 6,50 €
Laitue Feuille de chêne rouge France cat.I colis de 12 (la pièce)		0,52 €	0,70 €	(L 12 p) 6,50 €
Laitue pommée France cat.I colis de 12 (la pièce)		0,50 €	0,70 €	(les 12 p) 6,50 €
Mâche blonde France		6,30 €	-	-
Mâche Coquille France barq.150 g (les 150g)		1,20 €	-	-
Navet long-blanc France		1,30 €	1,60 €	-
Navet rond violet France		1,35 €	1,60 €	-
Oignon jaune France cat.I 40-60mm		0,48 €	-	0,38 €
Persil frisé France		2,50 €	0,75 €	-
Poireau France cat.II 20-40 mm colis 10kg		1,35 €	-	1,30 €
Pomme Chantecler France cat.I 170/220 g caisse litée		1,20 €	-	-
Pomme Chantecler France cat.I 201/270 g plateau 1 rg		1,80 €	-	1,70 €
Pomme de terre Agata France lavée cat.I 50-75 mm sac 10 kg		0,55 €	0,85 €	-
Pomme de terre chair ferme Charlotte France cat.I carton 12,5kg		1,45 €	-	-
Pomme de terre chérie France cat.I carton 12,5kg		0,95 €	-	0,90 €
Pomme Gala France cat.I 170/220 g plateau 2rg		1,20 €	-	-
Pomme Gala France cat.I 201/270 g plateau 1rg		1,80 €	-	2,00 €
Pomme Golden France cat.I 170/220 g plateau 2rg		1,20 €	-	1,50 €
Pomme Golden France cat.I 201/270 g plateau 1rg		1,80 €	1,90 €	-
Pomme Granny Smith France cat. I 201/270 g plateau 1 rg		1,40 €	-	1,50 €
Radis demi-long France (la botte)		0,70 €	(long) 0,70 €	0,90 €
Radis noir France (la pièce)		1,30 €	-	-
Tomate allongée cœur France cat I 82-102 mm		3,00 €	2,70 €	-
Tomate cerise ronde rouge France barquette 250 g		5,20 €	-	4,00 €
Tomate côtelée jaune France cat II		2,80 €	2,90 €	2,80 €
Tomate ronde France cat I 67-82 mm		1,65 €	1,85 €	-
Tomate ronde France grappe extra colis 10 kg		1,80 €	1,60 €	1,70 €
Tomate ronde zébrée France cat II		3,50 €	3,25 €	-

Vins des Côtes du Rhône

Enregistrement des transactions vrac Cumuls du 10/06/22 au 16/06/2022					
AOC	Mill.	Volume (Hl)	Prix moyen	Prix moyen millésime cumulé	Volume campagne tout millésime
Côtes-du-rhône régional	-	6 583			829 230
Rouge millésime	2021	4 428	131,3 €	143,6 €	
Rouge conventionnel	2021	3 927	120,1 €	137,3 €	
Côtes du Rhône Village		4 569			153 889
Côtes du Rhône Village avec NG		4 333			60 057
Côtes du Rhône Village sans NG		236			93 832
Crozes-Hermitage		283			17 152
Rouge millésime	2021	283	560,1 €	592,6 €	
Gigondas		108			17 222
Saint-Joseph		216			11 374
Rouge conventionnel	2021	121	719,9 €	709,0 €	
Vacqueyras		410			10 138
Rouge millésime	2021	428	ns	155,2 €	

Vins du Beaujolais

Ventes en vrac au négoce Période arrêtée au 17 juin					
Appellation	Millésime	Cumul (ens. du millésime)		Évolution (comp. même période camp. précéd.)	
		Volume hl	Cours €/hl	Volume hl	Cours €/hl
Brouilly	2021	27 014	400,26	-24%	65%
Chénas	2021	2 971	376,84	-18%	51%
Chiroubles	2021	2 969	378,02	-26%	58%
Cote de Brouilly	2021	5 493	398,61	-20%	58%
Fleurie	2021	18 448	404,60	-9%	43%
Juliénas	2021	11 702	401,94	-31%	55%
Morgon	2021	27 731	408,43	-9%	37%
Moulin à Vent	2021	9 907	493,95	-12%	41%
Régnié	2021	8 558	362,87	-4%	62%
Saint-Amour	2021	8 077	444,54	-12%	29%
Villages Rouges nouveaux	2021	34 144	303,02	-18%	54%
Villages Rouges	2021	35 266	329,48	-52%	89%
Beaujolais Rouges nouveaux	2021	67 645	285,37	10%	46%
Beaujolais Rouges	2021	29 577	307,88	-48%	101%