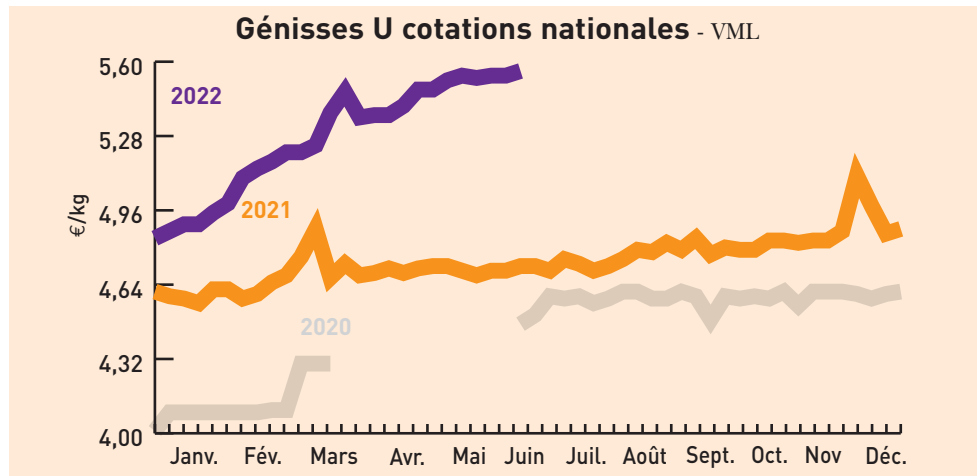


Cours et marchés

Bovins

Gros bovins vifs (prix moyen en kg carcasse)		Les marchés en Sud-Est Centre			
Marchés	cat.	Laissac 05/07/2022	Bourg-en-Bresse 12/07/2022	St-Christophe-en B. 06/07/2022	National 04/07 au 10/07/22
Vaches viande (V)	U	5,05 € →		5,28 € →	5,60 € →
	R	4,80 € →	5,05 € →	5,15 € →	5,29 € →
	O	4,75 € →	4,65 € →		5,07 € →
Vaches mixte (M)	R	4,80 € →	-	-	(R-) 5,06 € →
	O	4,75 € →	4,65 € →	-	(O+) 5,04 € →
Vaches lait (L)	O	4,70 € →	-	-	(O=) 4,92 € →
	P	4,60 € →	4,35 € →	-	(P+) 4,91 € →
Génisses VML	U	-	5,45 € →	5,50 € →	5,56 € →
	R	4,85 € →	5,15 € →	5,30 € →	5,31 € →
	O	4,75 € →	4,65 € →	-	5,06 € →
Taureaux VML	URO	4,60 € →	4,30 € →	4,65 € →	(U=) 4,84 € →

VML : viande, mixte, lait



Marché de Moulin-Engilbert du 05/07/2022		(prix moyen en kg carcasse)		Marché de Sancoins du 06/07/2022	
Génisses		U	R	U	R
24 à 36 mois		3,02 €	2,68 €	-	-
Vaches charolaises					
- 5 ans		2,97 €	2,78 €	2,95 €	-
5 à 10 ans		2,71 €	-	2,81 €	-
+ 10 ans		2,78 €	2,50 €	2,70 €	-

Broutards (6 à 12 mois, prix au kg vif)		Marché de Bourg-en-Bresse du 12/07/2022	
		U	R
Charolais			
Mâles légers de 250-300 kg		3,35 €	3,00 €
Mâles légers de 300-350 kg		3,35 €	3,00 €
Mâles légers de 350-400 kg		3,35 €	3,00 €
Femelles légères de 250-300 kg		3,20 €	-
Femelles légères de 300-350 kg		3,20 €	3,00 €
Femelles légères de 350-400 kg		3,15 €	2,90 €
Croisés charolais			
Mâles légers de 250-300 kg		3,25 €	2,80 €
Mâles légers de 300-350 kg		3,25 €	2,70 €
Mâles légers de 350-400 kg		3,25 €	2,70 €
Femelles légères de 250-300 kg		3,10 €	2,50 €
Femelles légères de 300-350 kg		3,10 €	2,50 €
Femelles légères de 350-400 kg		3,10 €	2,50 €

Broutards charolais (6 à 12 mois, au kg vif)		Marché de St Christophe-en-Brionnais du 06/07/2022	
Mâles légers		U (mini-maxi)	R (mini-maxi)
250-300 kg		3,39-3,39 €	3,16-3,16 €
300-350 kg		3,23-3,42 €	-
350-400 kg		3,36-3,36 €	3,16-3,16 €
Femelles légères			
250-300 kg			
300-350 kg		3,13-3,32 €	2,60-2,95 €
350-400 kg			

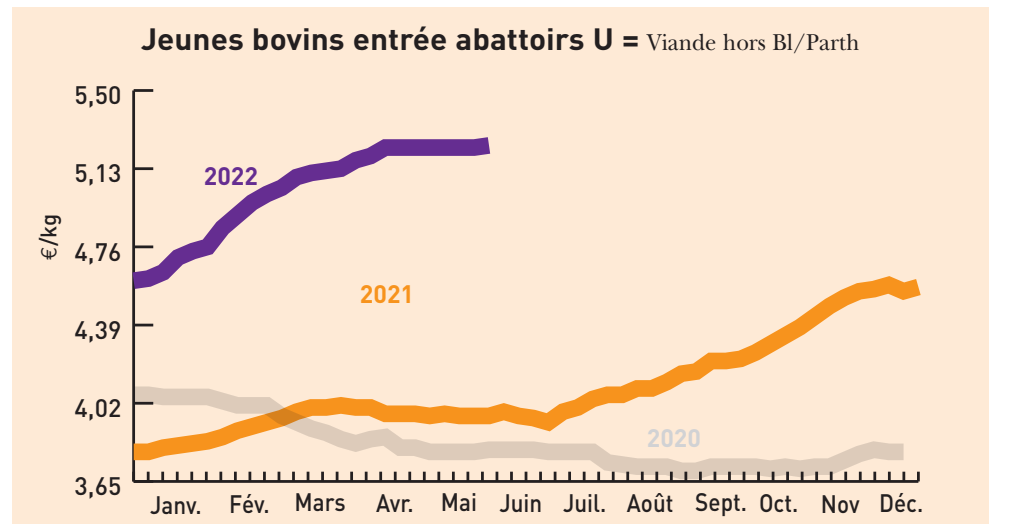
Broutards charolais (6 à 12 mois, au kg vif)		Marché de Moulin-Engilbert du 05/07/2022	
Mâles		U (mini-maxi)	R (mini-maxi)
250-300 kg		3,36-3,36 €	-
300-350 kg		3,43-3,43 €	3,15-3,37 €
350-400 kg		3,33-3,48 €	-
400-450 kg		3,33-3,63 €	-

Bovins destinés à l'engraissement (prix au kg vif départ exploit.)		Dijon 04/07 au 10/07/2022		
Mâles 6-12 mois		E	U	R
300 kg		-	-	-
350 kg		-	3,47 €	-
400 kg		-	3,44 €	-
Mâles 12-24 mois				
450 kg		-	3,34 €	-
Femelles 6-12 mois				
270 kg		-	3,07 €	-
Femelles 12-24 mois				
400 kg		-	3,04 €	-

Tendance : Commerce difficile en mâles, cours facilement reconduits en femelles.

Gros bovins morts entrée abattoir (en euros/kg net, frais de transport inclus)		Cotations du Bassin Centre-Est du 04/07 au 10/07/22						
Jeunes bovins 12 à 24 mois		E	U=	R=	R-	O+	O=	P+
Viande hors BI/Parth		-	5,24 €	5,07 €	-	-	-	-
Races mixte		-	-	4,89 €	4,91 €	4,90 €	-	-
Races lait		-	-	-	-	-	-	-
Bœufs		E	U=	R=	R-	O+	O=	P+
Races à viande		-	-	-	-	-	-	-
Races mixte		-	-	-	-	-	-	-
Races lait		-	-	-	-	-	-	-
Vaches		U=	U-	R+	O+	O=	P+	P=
Viande hors BI/Parth - 10 ans +350 kg		5,42 €	5,37 €	5,32 €	5,20 €	-	-	-
Charolaise - 10 ans +350 kg		5,41 €	5,36 €	5,31 €	-	-	-	-
Limousine - 10 ans +350 kg		-	5,39 €	5,36 €	-	-	-	-
Races mixte		-	-	-	4,98 €	4,97 €	-	-
Races lait		-	-	-	-	-	4,86 €	4,79 €
Génisses		U=	U-	R+	R=	O+	O=	
Viande mixte lait		-	-	-	-	-	-	-
Viande +350 kg		5,57 €	5,47 €	5,38 €	5,31 €	-	-	-

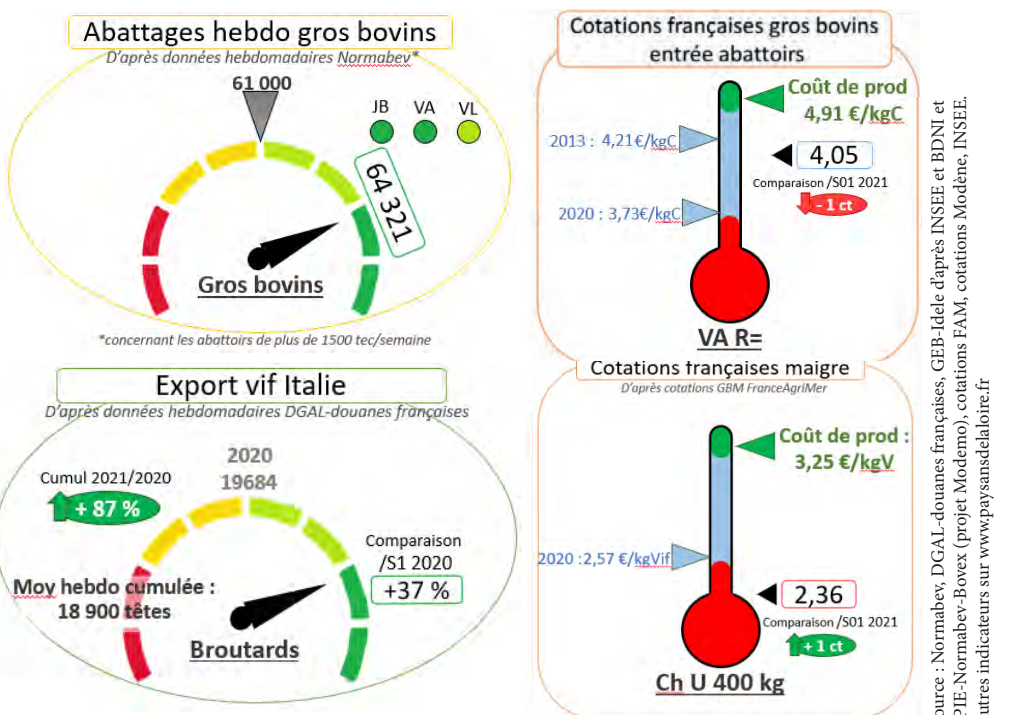
Tendance : Quorum non atteint. Application des prix du réseau.



Gros bovins morts entrée abattoir (en euros/kg net, frais de transport inclus)		Cotations du Bassin Grand Sud du 04/07 au 10/07/22							
Jeunes bovins 12 à 24 mois		U+	U=	R+	R=	O+	O=	P+	P=
Viande hors BI/Parth		5,26 €	5,25 €	5,18 €	-	-	-	-	-
Vaches		U+	U=	R+	R=	O+	O=	P+	P=
Viande hors BI/Parth - 10 ans +350 kg		-	5,59 €	5,44 €	5,34 €	-	-	-	-
Charolaise - 10 ans +350 kg		-	-	5,38 €	5,30 €	-	-	-	-
Races mixte		-	-	-	-	5,02 €	5,00 €	-	-
Races lait		-	-	-	-	-	-	4,87 €	4,81 €
Génisses		U=	U-	R+	R=	O+			
Viande + 350 kg		5,65 €	5,44 €	5,45 €	5,32 €	-	-	-	-

Tendance : Application du réseau.

Indicateurs de marchés - Semaine 26



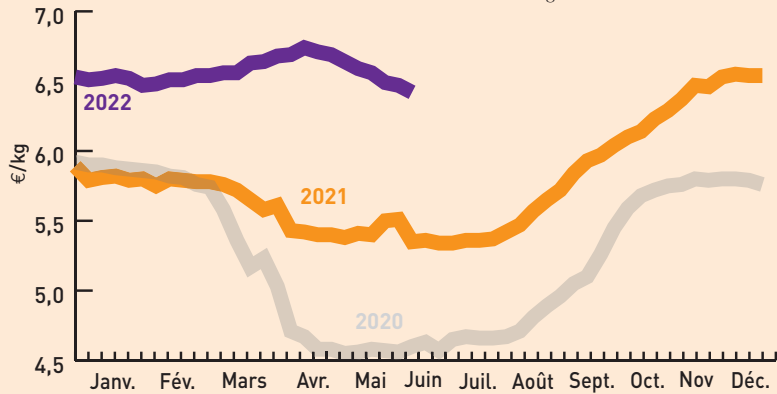
Source : Normabev, DGAL-douanes françaises, GEB-Idelid d'après INSEE et BDNI et SPIE-Normabev-Boxex (projet Modemo), cotations FAM, cotations Modène, INSEE. Autres indicateurs sur www.paysansdeloitte.fr

Cours et marchés

Veaux

Veaux de boucherie (kg net entrée abattoir) Cotations nationale FranceAgriMer du 04/07 au 10/07/2022				
Cat.	Blanc	Rose clair	Rose	Rouge
E	-	8,82 €	-	-
U	-	7,60 €	6,80 €	-
R	-	6,88 €	5,26 €	-
O	-	6,42 €	4,83 €	-

Veaux rose clair 0 - Cotations FranceAgriMer



Jeunes veaux (prix min-maxi en euros) Marchés régionaux du 11/07 au 15/07/2022				
	Mâles croisement	Femelles croisement	Mâles Montbéliard	Laitiers mâles
St Laurent-de-Chamousset (veau de 10 j à 4 sem) Supérieure/Elevage (min-max)			250-310 €	460-545 €
Saint Étienne (veau 45-50 kg - Mixte)	160-210 €	120-190 €	[-45 kg] 80-120 €	30-55 €
Saint Étienne (veau 50-60 kg - Mixte)	220-310 €	200-290 €	[45 à 50 kg] 140-220 €	65-85 €
Saint Étienne (Supérieur élevage)	-	330-420 €	240-300 €	85-140 €
Bourg-en-Bresse (veau 45-50 kg - engrais 0)	200-260 €	160-200 €	100-140 €	60-80 €

Caprins

Chevreau vif (prix «départ élevage» hors taxe exprimé en euro/kg vif) Cotations FranceAgriMer du 04/07 au 10/07/2022				
Poids	Prix moyen	Variation		
		Valeurs	%	
8 à 11 kg	-	0,00	0,00	

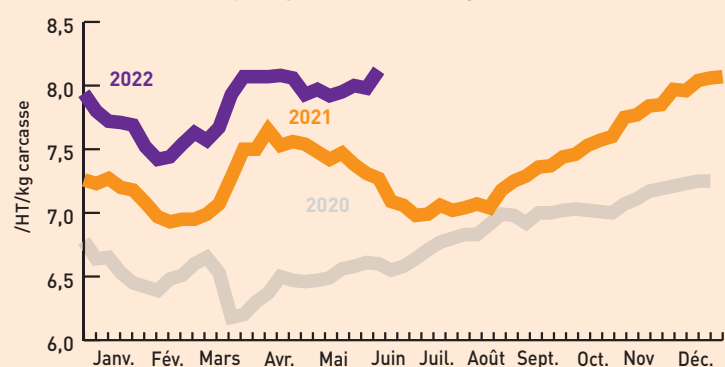
Pas de commission, incoté.

Ovins

(prix entrée abattoir - HT exprimé en euros/kg de carcasse [5 ^e quartier inclus] Cotations FranceAgriMer du 04/07 au 10/07/2022				
Cat.	Poids	U	R	O
Couvert	13 - 16 kg	-	8,56 €	8,19 €
Couvert	16 - 19 kg	-	8,45 €	7,97 €
Gras	13 - 16 kg	-	-	-
Gras	16 - 19 kg	-	8,06 €	-

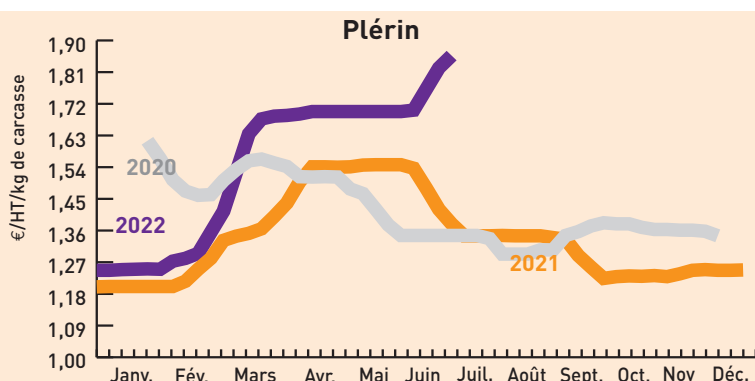
Prix moyens pondéré (entrée abattoir HT exprimé en euros/kg de carcasse [5 ^e quartier inclus] Cotations FranceAgriMer du 04/07 au 10/07/22	
Prix moyen pondéré des agneaux	Moyenne agneaux Rungis
8,12 € (+0,14)	8,61 € (=)

Prix moyen pondéré des agneaux



Porcins

Porcs charcutiers cadran de Plérin (4 618 porcs présentés) Cotations du lundi 11 juillet 2022	
Prix moyen (sur une base de 56 TMP) :	1,857 €



Porcs abattus en Rhône-Alpes Cotations FranceAgriMer du 01/07/22 au 07/07/2022	
Prix moyen	2,07 € /carcasse euros

Annonces légales

LA CHARPINIERE

S.A.S.U. au capital de 1 100 000 €
Siège social : SAINT GALMIER (Loire)
Hôtel La Charpinière
Lotissement La Charpinière
R.C.S. : ST ETIENNE 535 047 567

Modification du capital

Par décision du 31 mars 2022, la société a :

- 1) réduit le capital social d'une somme de 420 000 €, par résorption partielle des pertes à due concurrence et réduction de la valeur nominale des titres à 0,453 €.
- 2) augmenté son capital social d'une somme de 400 000 € par compensation avec des créances liquides et exigibles sur la société et élévation de la valeur nominale des titres à 0,72 €. Le capital s'élève à 1 080 000 € divisé en 1 500 000 actions de 0,72 € entièrement libérées.

Inscription modificative et dépôt légal : R. C.S. ST ETIENNE.

LE PRESIDENT

LA CAVE DU LOGIS

Constitution

Avis est donné de la constitution de la S. A.S. "LA CAVE DU LOGIS", au capital de 10 000 € divisé en 10 000 actions :
siège social : FIRMINY (Loire), 19 Rue de Cordes.

objet social : L'achat, la vente, l'importation, l'exportation, le courtage de vins, alcools, spiritueux, de toutes boissons alcoolisées ou non, de produits alimentaires de qualité et de tous articles liés directement ou indirectement auxdits produits.
durée : 99 ans à compter de son immatriculation au R.C.S.

Les cessions d'actions sont soumises à l'agrément de la collectivité des actionnaires.
Tout actionnaire dont les actions sont inscrites en compte au jour de l'assemblée peut participer au vote. Chaque action donne droit à une voix.

Président : Monsieur Jean-Philippe BOURBON, demeurant à SAINT DIDIER EN VELAY (Haute-Loire), Le Réservoir Résidence Anthémis.

Directeur Général : Monsieur Xavier ROUSSET demeurant à SW6 6TP LONDRES (Royaume-Uni), 265 Fulham Palace Road.
Dépôt légal : R.C.S. : SAINT ETIENNE. POUR AVIS

LOREANE

Société À Responsabilité Limitée
au capital de 1000,00 €
Siège social : 5 Allée du Clos des Ecoles
42600 MONTBRISON
484 006 150 RCS SAINT ETIENNE

MODIFICATION

Suivant décisions de l'associé unique du 01 juillet 2022, l'objet social de la société a été étendu, à compter de ce même jour, à l'activité de : A titre accessoire, prise de participation par tous moyens dans toutes entreprises ou sociétés créées ou à créer.
Les statuts ont été modifiés en conséquence.

Dépôt légal au Greffe du TC de SAINT ETIENNE.

Pour avis

AVIS DE SAISINE DE LEGATAIRE UNIVERSEL DELAI D'OPPOSITION

Article 1007 du Code civil
Article 1378-1 Code de procédure civile
Loi n°2016-1547 du 28 novembre 2016

Suivant testament olographe en date du 16 novembre 1981, Monsieur Georges Marius CHANTELOUVE, en son vivant retraité, demeurant à CHUYER (42410) 4 lieu-dit Le Mollard. Né à LYON 2^{EME} ARRONDISSEMENT (69002), le 26 novembre 1924. Célibataire. Non lié par un pacte civil de solidarité. De nationalité Française. Résident au sens de la réglementation fiscale. Décédé à PELUSSIN (42410) (FRANCE), le 28 novembre 2021.

A consenti un legs universel.
Consécutivement à son décès, ce testament a fait l'objet d'un dépôt aux termes du procès-verbal d'ouverture et de description de testament reçu par Maître Pierre-Yves SOUBEYRAN, Notaire associé de la Société d'Exercice Libéral à Responsabilité Limitée dénommée « SOUBEYRAN ET TRANCHAND », titulaire d'un office notarial à LYON 8^{EME} ARRONDISSEMENT (Rhône) 33 rue des Tuilleries et à PELUSSIN (Loire), 29, rue des Alpes, le 8 juillet 2022, duquel il résulte que le légataire remplit les conditions de sa saisine.

Opposition à l'exercice de ses droits pourra être formée par tout intéressé auprès du notaire chargé du règlement de la succession : Maître Pierre-Yves SOUBEYRAN, notaire à PELUSSIN (42410) 29 Rue des Alpes, référence CRPCEN : 42014, dans le mois suivant la réception par le greffe du tribunal judiciaire de SAINT ETIENNE de l'expédition du procès-verbal d'ouverture du testament et copie de ce testament.

En cas d'opposition, le légataire sera soumis à la procédure d'envoi en possession.

BBM 41015 LA RICAMARIE

E.U.R.L. au capital de 200 000 €
Siège social : LA RICAMARIE (Loire)
Centre Commercial GEANT - Lleidud Bayon
R.C.S. : SAINT ETIENNE 849 491 063

Modification du capital

Par A.G.E. du 31 mars 2022, l'associé unique de la société a décidé :

- 1) de réduire le capital social d'une somme de 140 000 €, par résorption partielle des pertes à due concurrence et réduction de la valeur nominale des parts à 0,30 €.
- 2) d'augmenter le capital social d'une somme de 140 000 € par compensation avec des créances liquides et exigibles sur la société et élévation de la valeur nominale des parts à 1 €. Le capital s'élève à 200 000 € divisé en 200 000 parts.

Inscription modificative et dépôt légal : R. C.S. : SAINT ETIENNE.

LA GERANCE

BBM 42

E.U.R.L. au capital de 166 000 €
Siège social : 4 Avenue Jean Mermoz
ANDREZIEUX BOUTHEON (Loire)
R.C.S. : SAINT ETIENNE 829 842 44

Modification du capital

Par A.G.E. du 31 mars 2022, l'associé unique de la société 2, a décidé :

- 1) de réduire le capital social d'une somme de 150 000 €, par résorption partielle des pertes à due concurrence et réduction de la valeur nominale des parts à 0,08 €.
- 2) d'augmenter le capital social d'une somme de 90 000 € par compensation avec des créances liquides et exigibles sur la société et élévation de la valeur nominale des parts à 0,53 €. Le capital s'élève à 106 000 € divisé en 200 000 parts.

Inscription modificative et dépôt légal : R. C.S. : SAINT ETIENNE.

LA GERANCE

TI-TECH

SARL au capital de 9 804 €
Siège social : SAINT ETIENNE (Loire)
24 rue Albert Poÿlo
RCS : SAINT ETIENNE 751 628 603

Modification des dirigeants

Aux termes d'une délibération du 15 avril 2022, l'A.G.O. des associés a nommé en qualité de co-gérant Madame Nelly D'ELIA, demeurant à SAINT ETIENNE (Loire) 3 Bis rue Emile Noïrot, à compter du 15 avril 2022.
Dépôt légal : R.C.S. SAINT ETIENNE

LA GERANCE

BBM FREJUS

E.U.R.L. au capital de 278 000 €
Siège social : 4 Avenue Jean Mermoz
ANDREZIEUX BOUTHEON (Loire)
R.C.S. : SAINT ETIENNE 834 568 511

Modification du capital

Par A.G.E. du 31 mars 2022, l'associé unique de la société a décidé :

- 1) de réduire le capital social d'une somme de 134 000 €, par résorption partielle des pertes à due concurrence et réduction de la valeur nominale des parts à 0,72 €.
- 2) d'augmenter le capital social d'une somme de 180 000 € par compensation avec des créances liquides et exigibles sur la société et élévation de la valeur nominale des parts à 1,62 €. Le capital s'élève à 324 000 € divisé en 200 000 parts.

Inscription modificative et dépôt légal : R. C.S. : SAINT ETIENNE.

LA GERANCE

ATACAMA

Constitution

ACTE : sous signature électronique du 12/07/2022

FORME : SAS
DENOMINATION : ATACAMA
SIEGE SOCIAL : 74 Avenue Albert Raimond 42270 SAINT PRIEST EN JAREZ.

OBJET : Toutes prestations de services et de conseils. Toutes opérations d'apport d'affaires et d'intermédiation. L'acquisition, la gestion et la vente de valeurs mobilières ou titres émis par des sociétés françaises ou étrangères quels que soient leur objet social et activité.

DUREE : 99 années.
CAPITAL : 1.000 €.

PRESIDENT : Monsieur Henri VIRICELLE demeurant à SAINT PRIEST EN JAREZ (42270) 74 Avenue Albert Raimond.

Chaque action donne droit à une voix. Les cessions d'actions sont soumises à l'agrément des actionnaires.

Immatriculation : RCS SAINT ETIENNE.