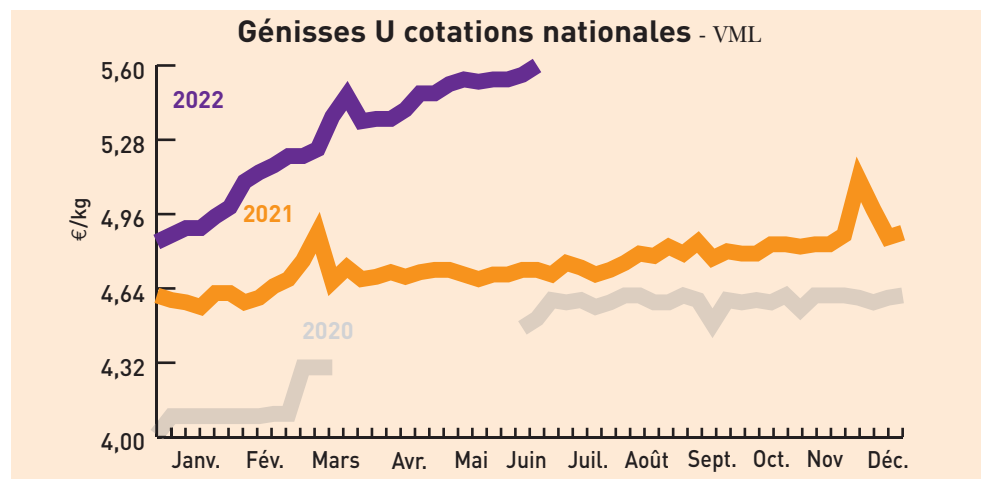


Cours et marchés

Bovins

Gros bovins vifs (prix moyen en kg carcasse)		Les marchés en Sud-Est Centre			
Marchés	cat.	Laissac 19/07/2022	Bourg-en-Bresse 19/07/2022	St-Christophe-en B. 13/07/2022	National 11/07 au 17/07/22
Vaches viande (V)	U	5,10 € ↗		5,28 € ↗	5,59 € ↘
	R	4,80 € ↗	5,05 € ↗	5,15 € ↗	5,30 € ↗
	O	4,75 € ↗	4,60 € ↘		5,11 € ↗
Vaches mixte (M)	R	4,80 € ↗	-	-	(R-) 5,07 € ↗
	O	4,75 € ↗	4,60 € ↘	-	(O+) 5,05 € ↗
Vaches lait (L)	O	4,70 € ↗	-	-	(O=) 4,92 € ↗
	P	4,50 € ↗	4,30 € ↘	-	(P+) 4,89 € ↘
Génisses VML	U	-	5,45 € ↗	5,50 € ↗	5,60 € ↗
	R	4,85 € ↗	5,15 € ↗	5,30 € ↗	5,32 € ↗
	O	4,75 € ↗	4,65 € ↗	-	5,04 € ↘
Taureaux VML	URO	4,60 € ↗	4,30 € ↗	4,65 € ↗	(U=) 4,81 € ↘

VML : viande, mixte, lait



Marché de Moulin-Engilbert du 05/07/2022		(prix moyen en kg carcasse)		Marché de Sancoins du 06/07/2022	
Génisses		U	R	U	R
24 à 36 mois		3,02 €	2,68 €	-	-
Vaches charolaises					
- 5 ans		2,97 €	2,78 €	2,95 €	-
5 à 10 ans		2,71 €	-	2,81 €	-
+ 10 ans		2,78 €	2,50 €	2,70 €	-

Broutards (6 à 12 mois, prix au kg vif)		Marché de Bourg-en-Bresse du 19/07/2022	
		U	R
Charolais			
Mâles légers de 250-300 kg		3,35 €	3,00 €
Mâles légers de 300-350 kg		3,35 €	3,00 €
Mâles légers de 350-400 kg		3,35 €	3,00 €
Femelles légères de 250-300 kg		3,20 €	-
Femelles légères de 300-350 kg		3,20 €	3,00 €
Femelles légères de 350-400 kg		3,15 €	2,90 €
Croisés charolais			
Mâles légers de 250-300 kg		3,25 €	2,80 €
Mâles légers de 300-350 kg		3,25 €	2,70 €
Mâles légers de 350-400 kg		3,25 €	2,70 €
Femelles légères de 250-300 kg		3,10 €	2,50 €
Femelles légères de 300-350 kg		3,10 €	2,50 €
Femelles légères de 350-400 kg			

Broutards charolais (6 à 12 mois, au kg vif)		Marché de St Christophe-en-Brionnais du 13/07/2022	
Mâles légers		U (mini-maxi)	R (mini-maxi)
250-300 kg		3,39-3,39 €	3,16-3,16 €
300-350 kg		3,23-3,42 €	-
350-400 kg		3,36-3,36 €	3,16-3,16 €
Femelles légères			
250-300 kg			
300-350 kg		3,13-3,32 €	2,67-2,96 €
350-400 kg			-

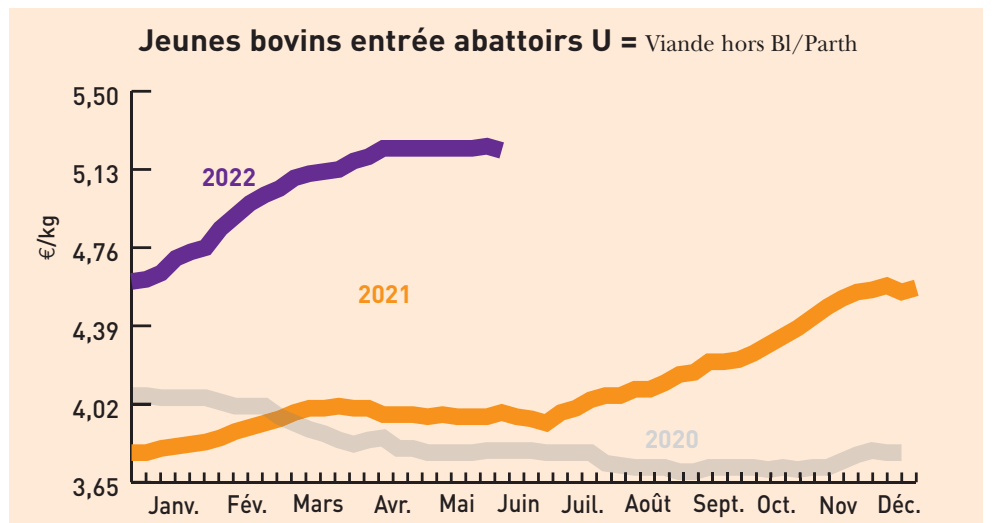
Broutards charolais (6 à 12 mois, au kg vif)		Marché de Moulin-Engilbert du 05/07/2022	
Mâles		U (mini-maxi)	R (mini-maxi)
250-300 kg		3,36-3,36 €	-
300-350 kg		3,43-3,43 €	3,15-3,37 €
350-400 kg		3,33-3,48 €	-
400-450 kg		3,33-3,63 €	-

Bovins destinés à l'engraissement (prix au kg vif départ exploit.)		Dijon 11/07 au 17/07/2022		
Mâles 6-12 mois		E	U	R
300 kg		-	-	-
350 kg		-	3,47 €	-
400 kg		-	3,44 €	-
Mâles 12-24 mois				
450 kg		-	3,34 €	-
Femelles 6-12 mois				
270 kg		-	3,07 €	-
Femelles 12-24 mois				
400 kg		-	3,04 €	-

Tendance : Commission annulée, cours reconduits.

Gros bovins morts entrée abattoir (en euros/kg net, frais de transport inclus)		Cotations du Bassin Centre-Est du 11/07 au 17/07/22						
Jeunes bovins 12 à 24 mois		E	U=	R=	R-	O+	O=	P+
Viande hors BI/Parth		-	5,22 €	5,04 €	-	-	-	-
Races mixte		-	-	4,90 €	4,90 €	4,90 €	-	-
Races lait		-	-	-	-	-	-	-
Bœufs		E	U=	R=	R-	O+	O=	P+
Races à viande		-	-	-	-	-	-	-
Races mixte		-	-	-	-	-	-	-
Races lait		-	-	-	-	-	-	-
Vaches		U=	U-	R+	O+	O=	P+	P=
Viande hors BI/Parth - 10 ans +350 kg		5,45 €	5,38 €	5,34 €	5,24 €	-	-	-
Charolaise - 10 ans +350 kg		5,44 €	5,37 €	5,35 €	-	-	-	-
Limousine - 10 ans +350 kg		-	5,39 €	5,36 €	-	-	-	-
Races mixte		-	-	-	4,98 €	4,97 €	-	-
Races lait		-	-	-	-	-	4,86 €	4,79 €
Génisses		U=	U-	R+	R=	O+	O=	
Viande mixte lait		-	-	-	-	-	-	-
Viande +350 kg		5,66 €	5,49 €	5,40 €	5,31 €	-	-	-

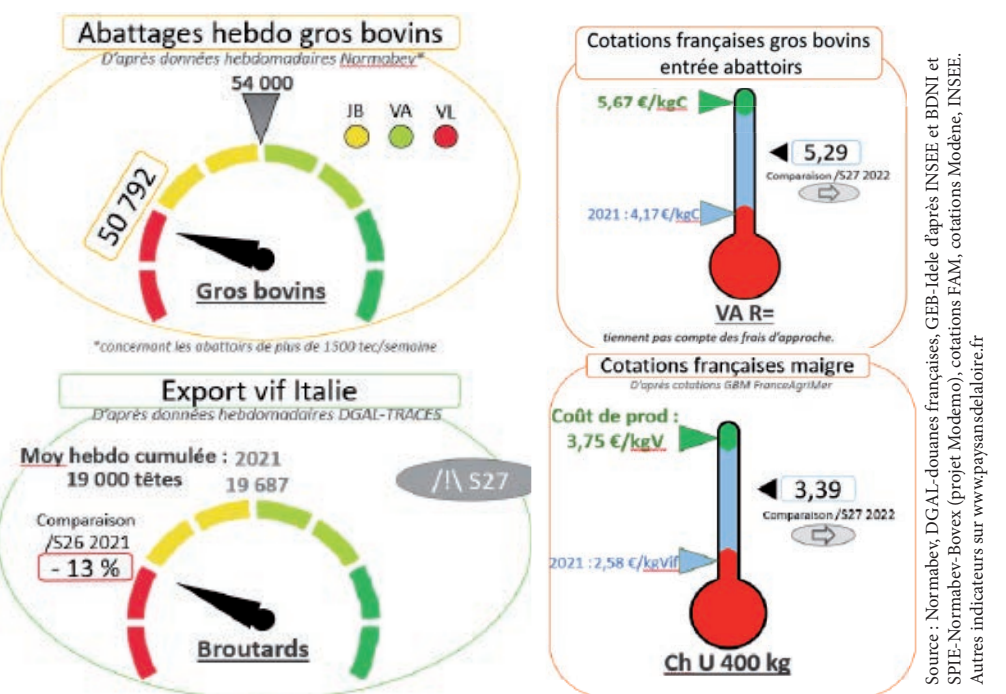
Tendance : marché compliqué en jeunes bovins et actif en femelles.



Gros bovins morts entrée abattoir (en euros/kg net, frais de transport inclus)		Cotations du Bassin Grand Sud du 11/07 au 17/07/22							
Jeunes bovins 12 à 24 mois		U+	U=	R+	R=	O+	O=	P+	P=
Viande hors BI/Parth		5,25 €	5,23 €	5,18 €	-	-	-	-	-
Vaches		U+	U=	R+	R=	O+	O=	P+	P=
Viande hors BI/Parth - 10 ans +350 kg		-	5,61 €	5,45 €	5,38 €	-	-	-	-
Charolaise - 10 ans +350 kg		-	-	5,39 €	5,290 €	-	-	-	-
Races mixte		-	-	-	-	-	5,00 €	-	-
Races lait		-	-	-	-	-	-	4,87 €	4,81 €
Génisses		U=	U-	R+	R=	O+			
Viande + 350 kg		5,65 €	5,44 €	5,45 €	5,32 €	-	-	-	-

Tendance : Application du réseau.

Indicateurs de marchés - Semaine 28

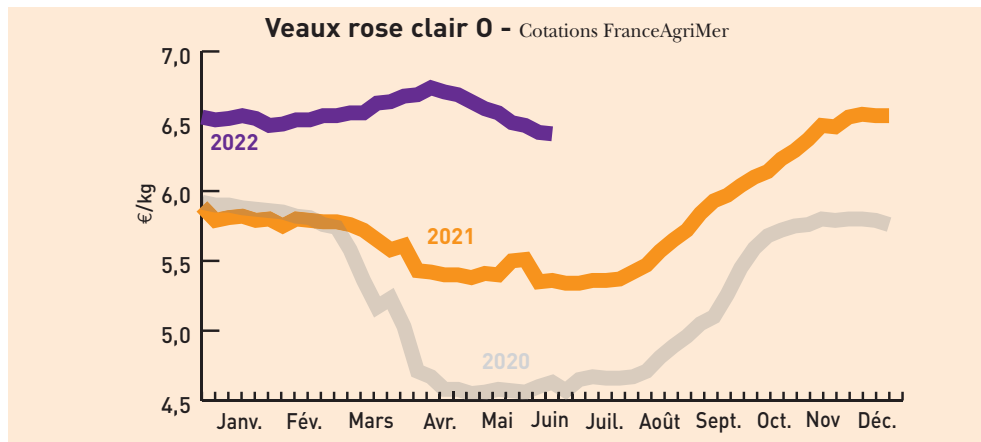


Source : Normabev, DGAL-douanes françaises, GEB-Idèle d'après INSEE et BDNJ et SPIE-Normabev-Bovex (projet Modemo), cotations FAM, cotations Modène, INSEE. Autres indicateurs sur www.paysansdelaloire.fr

Cours et marchés

Veaux

Veaux de boucherie (kg net entrée abattoir)				
Cotations nationale FranceAgriMer du 11/07 au 17/07/2022				
Cat.	Blanc	Rose clair	Rose	Rouge
E	-	-	-	-
U	-	7,45 €	6,29 €	-
R	-	6,87 €	5,13 €	-
O	-	6,41 €	4,66 €	4,24 €



Jeunes veaux (prix min-maxi en euros)				
Marchés régionaux du 11/07 au 19/07/2022				
	Mâles croisement	Femelles croisement	Mâles Montbéliard	Laitiers mâles
St Laurent-de-Chamousset (veau de 10 j à 4 sem) Supérieure/Elevage (min-max)				croisé laitier
Saint Étienne (veau 45-50 kg - Mixte)	140-220 €	120-190 €	(-45 kg) 80-120 €	30-55 €
Saint Étienne (veau 50-60 kg - Mixte)	-	200-290 €	(45 à 50 kg) 140-220 €	65-85 €
Saint Étienne (Supérieur élevage)	-	330-420 €	240-300 €	85-140 €
Bourg-en-Bresse (veau 45-50 kg - engrais 0)	180-240 €	140-180 €	80-120 €	50-75 €

Caprins

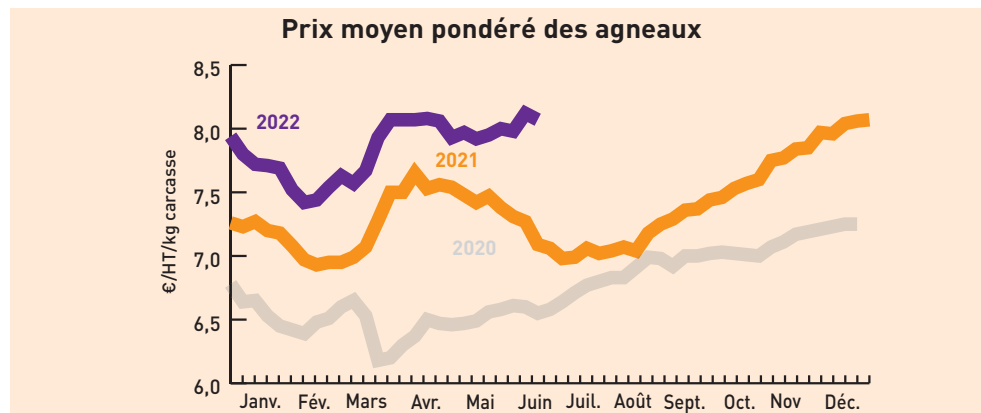
Chevreau vif (prix «départ élevage» hors taxe exprimé en euro/kg vif) Cotations FranceAgriMer du 11/07 au 17/07/2022				
Poids	Prix moyen	Variation		
		Valeurs	%	
8 à 11 kg	-	0,00	0,00	

Pas de commission, incoté.

Ovins

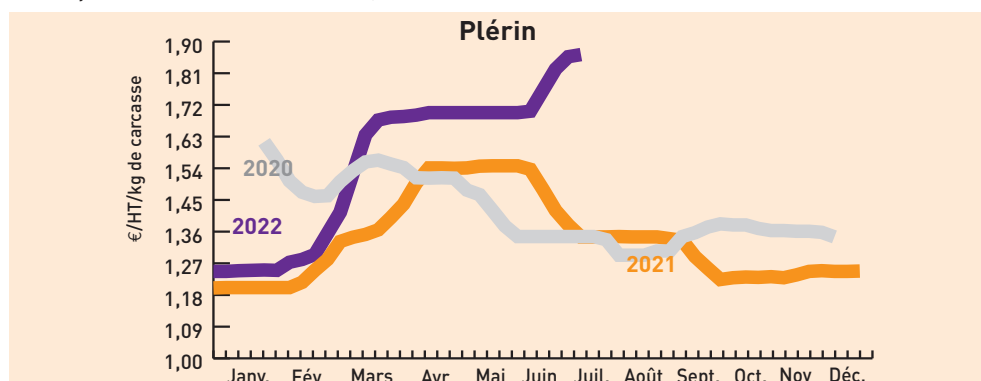
Prix moyen pondéré (entrée abattoir HT exprimé en euros/kg de carcasse (5 ^e quartier inclus) Cotations FranceAgriMer du 11/07 au 17/07/2022					
Cat.	Poids	U	R	O	
Couvert	13 - 16 kg	-	8,44 €	8,15 €	
Couvert	16 - 19 kg	-	8,37 €	7,87 €	
Gras	13 - 16 kg	-	-	-	
Gras	16 - 19 kg	-	8,01 €	-	

Prix moyen pondéré (entrée abattoir HT exprimé en euros/kg de carcasse (5 ^e quartier inclus) Cotations FranceAgriMer du 11/07 au 17/07/22	
Prix moyen pondéré des agneaux	Moyenne agneaux Rungis
8,07 € (-0,05)	8,60 (-0,01)



Porcins

Porcs charcutiers cadran de Plérin (5 431 porcs présentés) Cotations du lundi 18 juillet 2022	
Prix moyen (sur une base de 56 TMP) :	1,863 €



Porcs abattus en Rhône-Alpes Cotations FranceAgriMer du 08/07/22 au 14/07/2022	
Prix moyen	2,11 €/carcasse euros

Fruits et légumes

unité : le kg* (*) unité utilisée sauf mention contraire	Cotations du	Lyon	Avignon-Cavaillon	Rungis
		19/07/2022	07/07/2022	19/07/2022
Abricot Bergeron France cat I 40-45 mm		1,60 €	-	1,80 €
Abricot type orangé rouge France cat I 40-45 mm		1,50 €	-	1,50 €
Abricot type orangé rouge France cat I 45-50 mm		1,90 €	3,00 €	1,80 €
Bette France plateau		1,50 €	-	1,60 €
Carotte France avec fane cat.I botte (la botte)		1,00 €	1,30 €	-
Carotte France cat.I colis 12 kg		0,85 €	1,00 €	0,75 €
Céleri branche blanc France coupé cat I		1,55 €	(vert) 1,40 €	(vert) 1,30 €
Céleri rave France		1,00 €	1,45 €	0,80 €
Chicorée frisée France cat.I colis de 10 (la pièce)		1,72 €	-	(les 8) 11,50 €
Chicorée Scarole France cat.I colis de 10 (la pièce)		1,72 €	-	(les 8) 11,50 €
Chou fleur France couronné cat.I gros (les 6 pièces)		7,50 €	(les 6) 12,00 €	(les 6) 6,20 €
Concombre France cat I 400-500 g colis de 12 (la pièce)		1,08 €	9,60 € (500-600g)	1,20 €
Courgette verte France cat I 14-21 cm plateau		1,50 €	1,15 €	1,80 €
Endive France extra colis 5 kg		1,90 €	2,05 €	1,80 €
Epinard France cat I		2,40 €	-	2,00 €
Fenouil France		1,70 €	-	-
Framboise France barq.125g		15,20 €	-	15,20 €
Laitue Feuille de chêne blonde France cat.I colis de 12 (la pièce)		0,83 €	0,70 € (les 12 p)	7,80 €
Laitue Feuille de chêne rouge France cat.I colis de 12 (la pièce)		0,88 €	0,70 € (l. 12 p)	7,80 €
Laitue pommée France cat.I colis de 12 (la pièce)		0,82 €	0,70 € (les 12 p)	7,80 €
Mâche Coquille France barq.150 g (les 150g)		1,10 €	-	-
Melon Charentais jaune France cat I 950-1150 g		1,80 €	1,30 €	2,00 €
Navet long-blanc France		1,35 €	1,60 €	-
Navet rond violet France		1,35 €	1,60 €	1,30 €
Nectarine chair blanche France cat I A		2,55 €	-	2,80 €
Nectarine chair jaune France cat I A		2,55 €	3,20 €	2,80 €
Pêche chair blanche France cat. I A		2,55 €	3,05 €	2,80 €
Pêche chair jaune France cat. I A		2,55 €	3,05 €	2,80 €
Persil frisé France		2,50 €	0,70 €	2,90 €
Poireau France cat.I 20-40 mm colis 10kg		1,30 €	-	1,30 €
Poire Guyot France cat. II 60-70 mm		1,50 €	-	1,40 €
Pomme Chantecler France cat.I 201/270 g plateau 1 rg		1,90 €	-	1,80 €
Pomme de terre Agata France lavée cat.I 50-75 mm sac 10 kg		0,66 €	0,90 €	-
Pomme de terre chérie France cat.I carton 12,5kg		1,30 €	-	1,30 €
Pomme Golden France cat.I 170/220 g plateau 2rg		1,00 €	(201-270 g) 1,80 €	1,30 €
Prune jaune Golden Japan France cat I 40-45 mm plateau		1,60 €	-	-
Prune jaune Golden Japan France cat I 45-50 mm plateau		2,00 €	1,80 €	1,30 €
Radis demi-long France (la botte)		0,70 €	(long) 0,75 €	0,80 €
Radis noir France (la pièce)		1,20 €	-	-
Raisin prima France extra		3,90 €	-	3,30 €
Tomate allongée cœur France cat I 82-102 mm		3,20 €	2,40 €	3,10 €
Tomate cerise ronde rouge France barquette 250 g		5,20 €	-	4,40 €
Tomate côtelée jaune France cat II		3,60 €	-	3,20 €
Tomate ronde France cat I 67-82 mm		1,15 €	1,40 €	-
Tomate ronde France grappe extra colis 10 kg		1,70 €	1,70 €	1,80 €
Tomate ronde zébrée France cat II		3,70 €	3,10 €	-

Vins des Côtes du Rhône

Enregistrement des transactions vrac		Cumuls du 01/07/22 au 07/07/2022			
AOC	Mill.	Volume (hl)	Prix moyen	Prix moyen millésime cumulé	Volume campagne tout millésime
Côtes-du-rhône régional	-	7 632			856 456
Rouge millésime	2021	5 431	119,6 €	143,0 €	
Rouge conventionnel	2021	2 550	118,9 €	136,8 €	
Côtes du Rhône Village	-	454			156 981
Côtes du Rhône Village avec NG	-	119			61 962
Côtes du Rhône Village sans NG	-	335			95 019
Crozes-Hermitage	-	336			17 773
Gigondas	-	735			18 232
Rouge millésime	2021	265	795,1 €	781,4 €	
Saint-Joseph	-	128			11 928
Grignan les Adhémar	-	267			17 474
Ventoux	-	1 610			117 804
Rosé conventionnel	2021	960	ns	141,7 €	

Vins du Beaujolais

Ventes en vrac au négoce		Période arrêtée au 8 juillet 2022			
Appellation	Millésime	Cumul (ens. du millésime)		Évolution (comp. même période camp. précéd.)	
		Volume hl	Cours €/hl	Volume hl	Cours €/hl
Brouilly	2021	27 377	400,37	-26%	64%
Chénas	2021	3 041	377,37	-19%	51%
Chiroubles	2021	3 010	378,16	-28%	57%
Cote de Brouilly	2021	5 509	399,07	-25%	58%
Fleurie	2021	18 688	404,66	-9%	43%
Juliénas	2021	11 702	401,94	-31%	55%
Morgon	2021	27 989	408,97	-10%	37%
Moulin à Vent	2021	9 999	493,99	-13%	42%
Régnié	2021	8 852	362,89	-2%	61%
Saint-Amour	2021	8 134	444,58	-8%	29%
Villages Rouges nouveaux	2021	34 144	303,02	-18%	54%
Villages Rouges	2021	36 048	330,19	-51%	89%
Beaujolais Rouges nouveaux	2021	67 645	285,37	10%	46%
Beaujolais Rouges	2021	29 812	307,82	-48%	100%