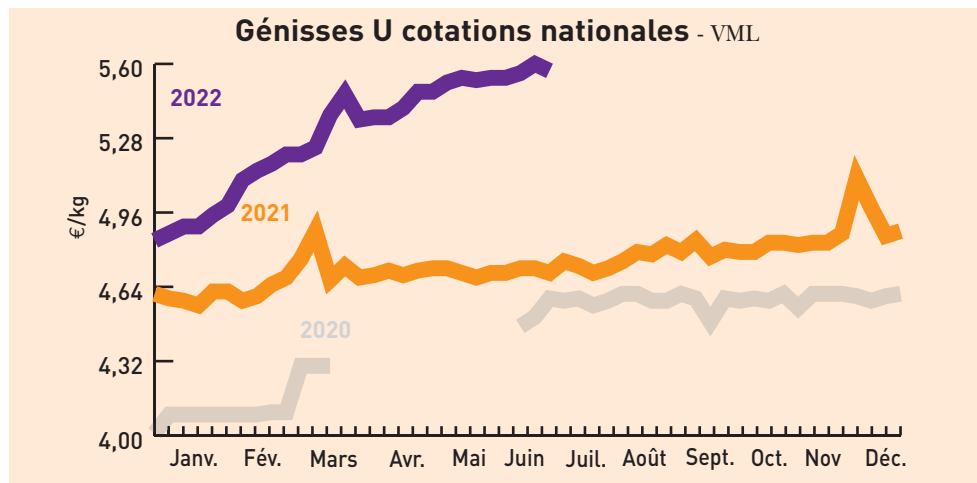


Cours et marchés

Bovins

Gros bovins vifs (prix moyen en kg carcasse)		Les marchés en Sud-Est Centre			
Marchés	cat.	Laissac 26/07/2022	Bourg-en-Bresse 26/07/2022	St-Christophe-en B. 20/07/2022	National 18/07 au 24/07/22
Vaches viande (V)	U	5,10 € ↗	-	5,30 € ↗	5,58 € ↘
	R	4,80 € ↗	5,05 € ↗	5,18 € ↗	5,30 € ↗
	O	4,75 € ↗	4,60 € ↗	-	5,11 € ↗
Vaches mixte (M)	R	4,80 € ↗	-	-	(R-) 5,09 € ↗
	O	4,75 € ↗	4,60 € ↗	-	(O+) 5,06 € ↗
Vaches lait (L)	O	4,70 € ↗	-	-	(O=) 4,92 € ↗
	P	4,50 € ↗	4,30 € ↗	-	(P+) 4,90 € ↗
Génisses VML	U	-	5,45 € ↗	5,55 € ↗	5,57 € ↘
	R	4,85 € ↗	5,15 € ↗	5,35 € ↗	5,33 € ↗
	O	4,75 € ↗	4,65 € ↗	-	5,07 € ↗
Taureaux VML	URO	4,60 € ↗	4,30 € ↗	4,65 € ↗	(U=) 4,80 € ↘

VML : viande, mixte, lait



Marché de Moulin-Engilbert du 19/07/2022		Marché de Sancoins du 20/07/2022		
(prix moyen en kg carcasse)				
Génisses	U	R	U	R
24 à 36 mois	3,03 €	-	-	-
Vaches charolaises				
- 5 ans	2,99 €	2,76 €	2,88 €	-
5 à 10 ans	2,95 €	2,72 €	2,78 €	-
+ 10 ans	2,67 €	2,45 €	2,70 €	-

Broutards (6 à 12 mois, prix au kg vif)		Marché de Bourg-en-Bresse du 26/07/2022	
	U	R	
Charolais			
Mâles légers de 250-300 kg	3,35 €	3,00 €	
Mâles légers de 300-350 kg	3,35 €	3,00 €	
Mâles légers de 350-400 kg	3,35 €	3,00 €	
Femelles légères de 250-300 kg	3,20 €	-	
Femelles légères de 300-350 kg	3,20 €	3,00 €	
Femelles légères de 350-400 kg	3,15 €	2,90 €	
Croisés charolais			
Mâles légers de 250-300 kg	3,25 €	2,80 €	
Mâles légers de 300-350 kg	3,25 €	2,70 €	
Mâles légers de 350-400 kg	3,25 €	2,70 €	
Femelles légères de 250-300 kg	3,10 €	2,50 €	
Femelles légères de 300-350 kg	3,10 €	2,50 €	
Femelles légères de 350-400 kg			

Tendance :

Broutards charolais (6 à 12 mois, au kg vif)		Marché de St Christophe-en-Brionnais du 20/07/2022	
Mâles légers	U (mini-maxi)	R (mini-maxi)	
250-300 kg	3,10-3,47 €	-	
300-350 kg	3,19-3,43 €	3,02-3,02 €	
350-400 kg	3,23-3,51 €	3,00-3,10 €	
Femelles légères			
250-300 kg			
300-350 kg	2,94-3,31 €	2,84-2,84 €	
350-400 kg		-	

Tendance :

Broutards charolais (6 à 12 mois, au kg vif)		Marché de Moulin-Engilbert du 19/07/2022	
Mâles	U (mini-maxi)	R (mini-maxi)	
250-300 kg	-	-	
300-350 kg	3,37-3,46 €	3,23-3,32 €	
350-400 kg	3,28-3,46 €	-	
400-450 kg	3,33-3,56 €	-	

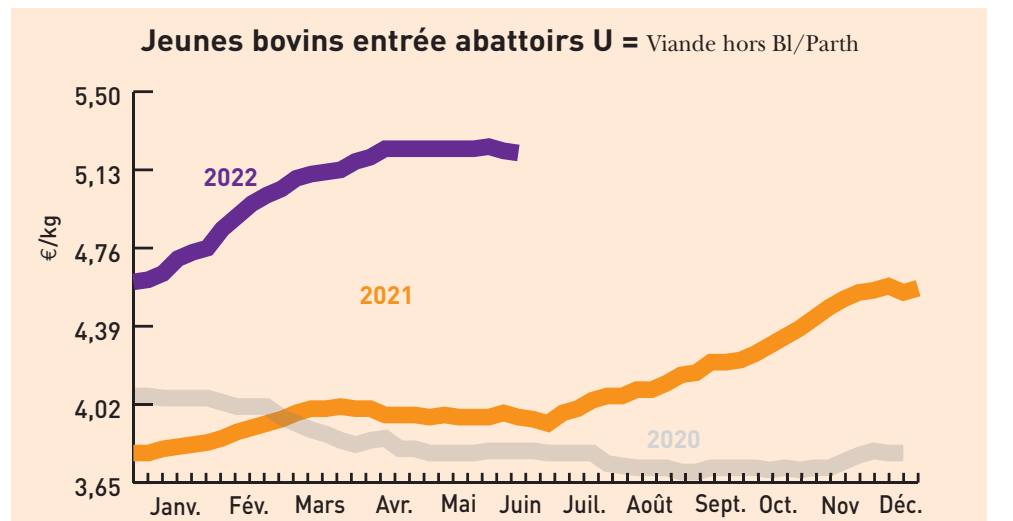
Tendance :

Bovins destinés à l'engraissement (prix au kg vif départ exploit.)		Dijon 18/07 au 24/07/2022	
Mâles 6-12 mois	E	U	R
300 kg	-	-	-
350 kg	-	3,47 €	-
400 kg	-	3,44 €	-
Mâles 12-24 mois			
450 kg	-	3,34 €	-
Femelles 6-12 mois			
270 kg	-	3,07 €	-
Femelles 12-24 mois			
400 kg	-	3,04 €	-

Tendance : Commission annulée, cours reconduits.

Gros bovins morts entrée abattoir (en euros/kg net, frais de transport inclus)		Cotations du Bassin Centre-Est du 18/07 au 24/07/22						
Jeunes bovins 12 à 24 mois	E	U=	R=	R-	O+	O=	P+	
Viande hors BI/Parth	-	5,21 €	5,04 €	-	-	-	-	
Races mixte	-	-	-	4,90 €	-	-	-	
Races lait	-	-	-	-	-	4,85 €	-	
Bœufs	E	U=	R=	R-	O+	O=	P+	
Races à viande	-	-	-	-	-	-	-	
Races mixte	-	-	-	-	-	5,06 €	-	
Races lait	-	-	-	-	-	-	4,92 €	
Vaches	U=	U-	R+	O+	O=	P+	P=	
Viande hors BI/Parth - 10 ans +350 kg	5,50 €	5,39 €	5,34 €	5,24 €	-	-	-	
Charolaise - 10 ans +350 kg	5,48 €	5,39 €	5,35 €	-	-	-	-	
Limousine - 10 ans +350 kg	-	5,43 €	5,39 €	-	-	-	-	
Races mixte	-	-	-	5,00 €	4,98 €	-	-	
Races lait	-	-	-	-	-	4,86 €	4,79 €	
Génisses	U=	U-	R+	R=	O+	O=		
Viande mixte lait	-	-	-	-	-	-	-	
Viande +350 kg	5,71 €	5,51 €	5,40 €	5,31 €	-	-	-	

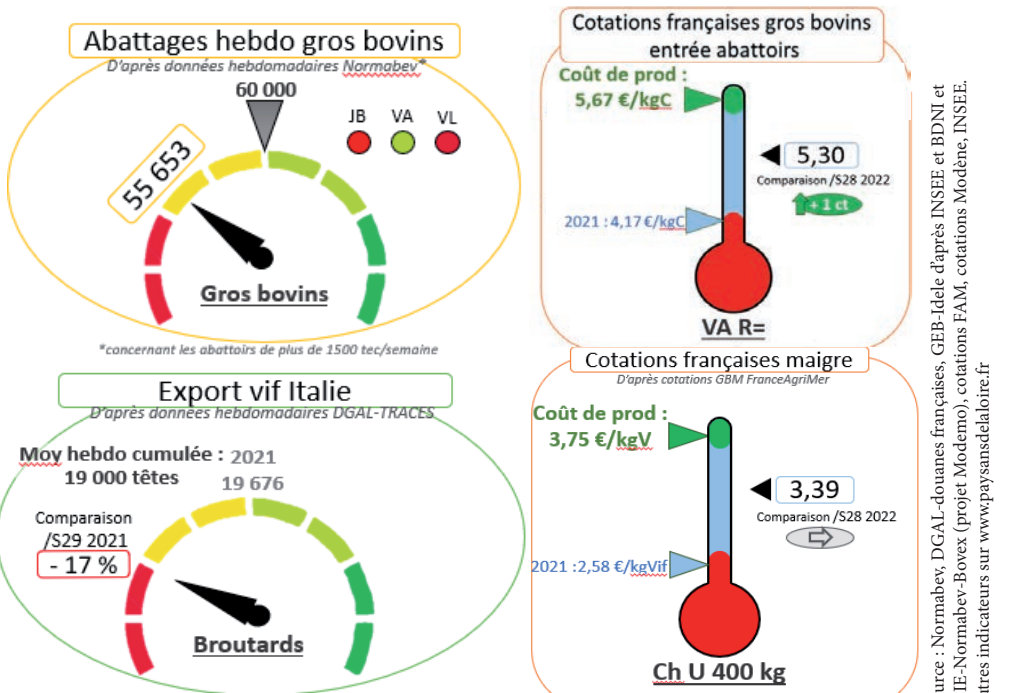
Tendance : Marché calme et difficile en JB.



Gros bovins morts entrée abattoir (en euros/kg net, frais de transport inclus)		Cotations du Bassin Grand Sud du 18/07 au 24/07/22						
Jeunes bovins 12 à 24 mois	U+	U=	R+	R=	O+	O=	P+	P=
Viande hors BI/Parth	5,24 €	5,22 €	5,15 €	-	-	-	-	-
Vaches	U+	U=	R+	R=	O+	O=	P+	P=
Viande hors BI/Parth - 10 ans +350 kg	-	5,57 €	5,44 €	5,35 €	-	-	-	-
Charolaise - 10 ans +350 kg	-	-	5,40 €	5,30 €	-	-	-	-
Races mixte	-	-	-	-	-	5,02 €	-	-
Races lait	-	-	-	-	-	-	4,89 €	4,82 €
Génisses	U=	U-	R+	R=	O+			
Viande + 350 kg	5,57 €	5,51 €	5,45 €	5,36 €	-	-	-	-

Tendance : Application du réseau.

Indicateurs de marchés - Semaine 29

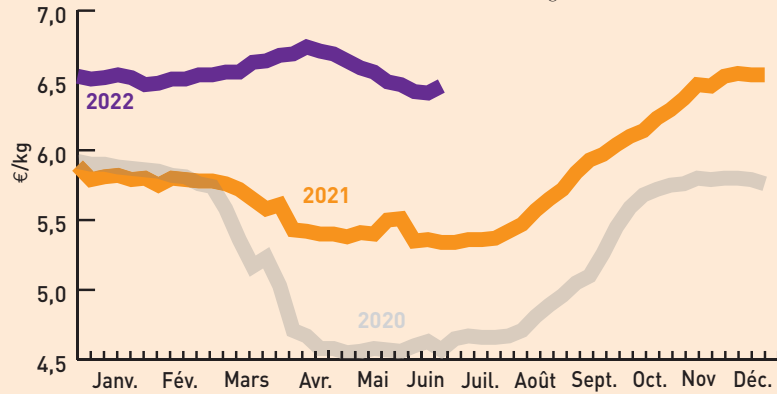


Cours et marchés

Veaux

Veaux de boucherie (kg net entrée abattoir) Cotations nationale FranceAgriMer du 18/07 au 24/07/2022				
Cat.	Blanc	Rose clair	Rose	Rouge
E	-	-	-	-
U	-	7,68 €	-	-
R	-	6,83 €	5,06 €	-
O	-	6,46 €	4,57 €	4,10 €

Veaux rose clair 0 - Cotations FranceAgriMer



Jeunes veaux (prix min-maxi en euros) Marchés régionaux du 25/07 au 29/07/2022				
	Mâles croisement	Femelles croisement	Mâles Montbéliard	Laitiers mâles
St Laurent-de-Chamousset (veau de 10 j à 4 sem) Supérieure/Elevage (min-max)	-	-	-	-
Saint Étienne (veau 45-50 kg - Mixte)	160-210 €	120-190 €	[45 kg] 80-120 €	30-55 €
Saint Étienne (veau 50-60 kg - Mixte)	-	200-290 €	[45 à 50 kg] 140-220 €	65-85 €
Saint Étienne (Supérieur élevage)	-	330-400 €	240-300 €	80-130 €
Bourg-en-Bresse (veau 45-50 kg - engrais 0)	180-240 €	140-180 €	80-120 €	50-75 €

Caprins

Chevreau vif (prix «départ élevage» hors taxe exprimé en euro/kg vif) Cotations FranceAgriMer du 18/07 au 24/07/2022			
Poids	Prix moyen	Variation	
		Valeurs	%
8 à 11 kg	-	0,00	0,00

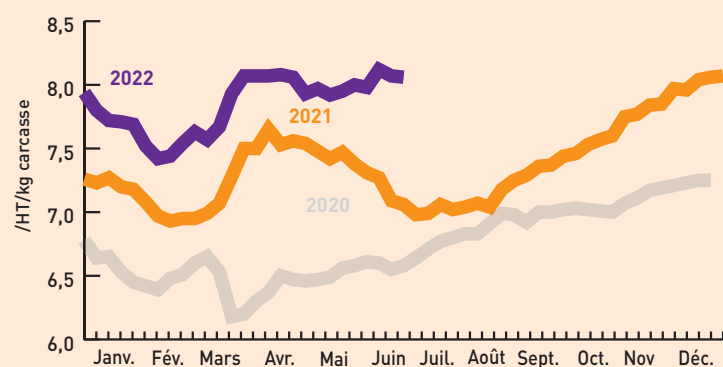
Pas de commission.

Ovins

[prix entrée abattoir - HT exprimé en euros/kg de carcasse (5 ^e quartier inclus) Cotations FranceAgriMer du 18/07 au 24/07/2022				
Cat.	Poids	U	R	O
Couvert	13 - 16 kg	-	8,45 €	8,21 €
Couvert	16 - 19 kg	-	8,33 €	7,87 €
Gras	13 - 16 kg	-	-	-
Gras	16 - 19 kg	-	8,04 €	-

Prix moyens pondéré (entrée abattoir HT exprimé en euros/kg de carcasse (5 ^e quartier inclus) Cotations FranceAgriMer du 18/07 au 24/07/22	
Prix moyen pondéré des agneaux	Moyenne agneaux Rungis
8,06 € [-0,01]	8,46 [-0,14]

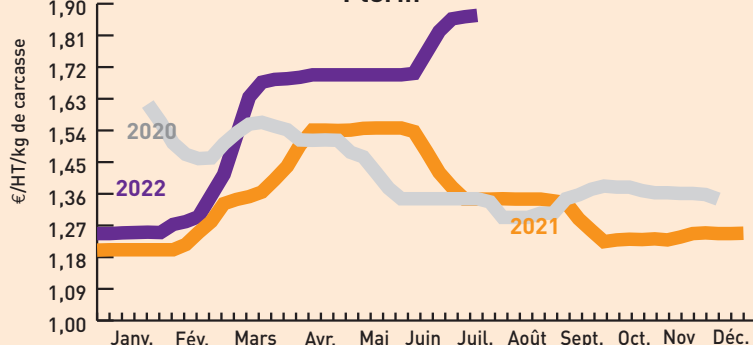
Prix moyen pondéré des agneaux



Porcins

Porcs charcutiers cadran de Plérin (5 211 porcs présentés) Cotations du lundi 25 juillet 2022	
Prix moyen (sur une base de 56 TMP) :	1,867 €

Plérin



Porcs abattus en Rhône-Alpes Cotations FranceAgriMer du 15/07/22 au 21/07/2022	
Prix moyen	2,13 € /carcasse euros

Fruits et légumes

unité : le kg* [*] unité utilisée sauf mention contraire	Cotations du		
	Lyon 26/07/2022	Avignon-Cavaillon 21/07/2022	Rungis 26/07/2022
Abricot Bergeron France cat I 40-45 mm	1,60 €	-	1,80 €
Abricot type orangé rouge France cat I 40-45 mm	1,40 €	-	1,50 €
Abricot type orangé rouge France cat I 45-50 mm	1,60 €	3,25 €	1,80 €
Bette France plateau	1,60 €	-	1,60 €
Carotte France avec fane cat.I botte (la botte)	1,00 €	1,30 €	-
Carotte France cat.I colis 12 kg	0,88 €	1,00 €	0,75 €
Céleri branche blanc France coupé cat I	1,65 €	(vert) 1,45 €	(vert) 1,30 €
Céleri rave France	1,05 €	1,45 €	0,80 €
Chicorée frisée France cat.I colis de 10 (la pièce)	1,75 €	-	(les 8) 11,50 €
Chicorée Scarole France cat.I colis de 10 (la pièce)	1,75 €	-	(les 8) 11,50 €
Chou fleur France couronné cat.I gros (les 6 pièces)	15,50 €	(les 6) 10,60 €	(les 6) 14,00 €
Concombre France cat I 400-500 g colis de 12 (la pièce)	0,85 €	9,00 €	(500-600g) 1,00 €
Courgette verte France cat I 14-21 cm plateau	1,15 €	1,35 €	1,30 €
Endive France extra colis 5 kg	1,90 €	2,00 €	2,00 €
Epinard France cat I	2,40 €	-	2,00 €
Fenouil France	1,80 €	-	-
Framboise France barq.125g	16,00 €	-	15,20 €
Laitue Feuille de chêne blonde France cat.I colis de 12 (la pièce)	0,85 €	0,90 €	(les 12 p) 8,00 €
Laitue Feuille de chêne rouge France cat.I colis de 12 (la pièce)	0,90 €	0,95 €	(L. 12 p) 8,00 €
Laitue pommée France cat.I colis de 12 (la pièce)	0,85 €	0,85 €	(les 12 p) 8,00 €
Mâche Coquille France barq.150 g (les 150g)	1,05 €	-	-
Melon Charentais jaune France cat I 950-1150 g	1,40 €	1,50 €	1,80 €
Navet long-blanc France	1,30 €	1,65 €	-
Navet rond violet France	1,45 €	1,65 €	1,30 €
Nectarine chair blanche France cat I A	2,50 €	-	2,80 €
Nectarine chair jaune France cat I A	2,50 €	3,25 €	2,80 €
Pêche chair blanche France cat. I A	2,60 €	3,10 €	2,80 €
Pêche chair jaune France cat. I A	2,60 €	2,70 €	2,80 €
Persil frisé France	2,50 €	0,70 €	2,50 €
Poireau France cat.I 20-40 mm colis 10kg	1,40 €	-	1,30 €
Poire Guyot France cat. II 60-70 mm	0,95 €	-	1,00 €
Pomme Golden France cat.I 170/220 g plateau 1rg	1,00 €	-	1,30 €
Pomme Golden France cat.I 201/270 g plateau 2rg	1,40 €	-	-
Pomme de terre Agata France lavée cat.I 50-75 mm sac 10 kg	0,65 €	-	-
Pomme de terre chérie France cat.I carton 12,5kg	1,25 €	(201-270 g) 1,80 €	-
Prune jaune Golden Japan France cat I 40-45 mm plateau	1,80 €	-	-
Prune jaune Golden Japan France cat I 45-50 mm plateau	2,00 €	1,80 €	1,60 €
Radis demi-long France (la botte)	0,75 €	(long) 0,90 €	0,80 €
Radis noir France (la pièce)	1,15 €	-	-
Raisin prima France extra	2,50 €	-	3,00 €
Tomate allongée cœur France cat I 82-102 mm	1,50 €	2,80 €	-
Tomate cerise ronde rouge France barquette 250 g	4,80 €	-	4,20 €
Tomate côtelée jaune France cat II	1,80 €	-	-
Tomate ronde France cat I 67-82 mm	1,20 €	1,75 €	-
Tomate ronde France grappe extra colis 10 kg	1,30 €	1,80 €	1,20 €
Tomate ronde zébrée France cat II	3,00 €	3,40 €	-

Vins des Côtes du Rhône

Enregistrement des transactions vrac Cumulés du 08/07/22 au 21/07/2022					
AOC	Mill.	Volume (Hl)	Prix moyen	Prix moyen millésime cumulé	Volume campagne tout millésime
Côtes-du-rhône régional	-	20 136			876 591
Rouge millésime	2021	16 777	109,3 €	142,0 €	
Rouge conventionnel	2021	15 459	107,9 €	135,5 €	
Côtes du Rhône Village		920			158 000
Côtes du Rhône Village avec NG		582			62 446
Gigondas		153			18 385
Millésime	2021	96			
Rouge millésime	2021	96	ns	781,3 €	
Rouge conventionnel	2021		ns	709,1 €	
Saint-Joseph		182			12 094
Millésime	2021	182			
Rouge millésime	2021	171	699,1 €	712,8 €	117 804
Rouge conventionnel	2021	960	699,1 €	709,1 €	

Vins du Beaujolais

Ventes en vrac au négoce Période arrêtée au 22 juillet 2022					
Appellation	Millésime	Cumul (ens. du millésime)		Évolution (comp. même période camp. précéd.)	
		Volume hl	Cours €/hl	Volume hl	Cours €/hl
Brouilly	2021	27 377	400,37	-25%	64%
Chénas	2021	3 041	377,37	-22%	51%
Chiroubles	2021	3 163	378,25	-25%	57%
Cote de Brouilly	2021	5 509	399,07	-25%	58%
Fleurie	2021	18 738	404,65	-10%	43%
Juliéas	2021	11 702	401,94	-31%	55%
Morgon	2021	28 040	408,95	-10%	36%
Moulin à Vent	2021	10 032	494,06	-18%	42%
Régnié	2021	8 852	362,89	-2%	61%
Saint-Amour	2021	8 190	444,58	-10%	29%
Villages Rouges nouveaux	2021	34 144	303,02	-18%	54%
Villages Rouges	2021	36 063	330,17	-51%	89%
Beaujolais Rouges nouveaux	2021	67 645	285,37	10%	46%
Beaujolais Rouges	2021	29 949	308,21	-48%	100%