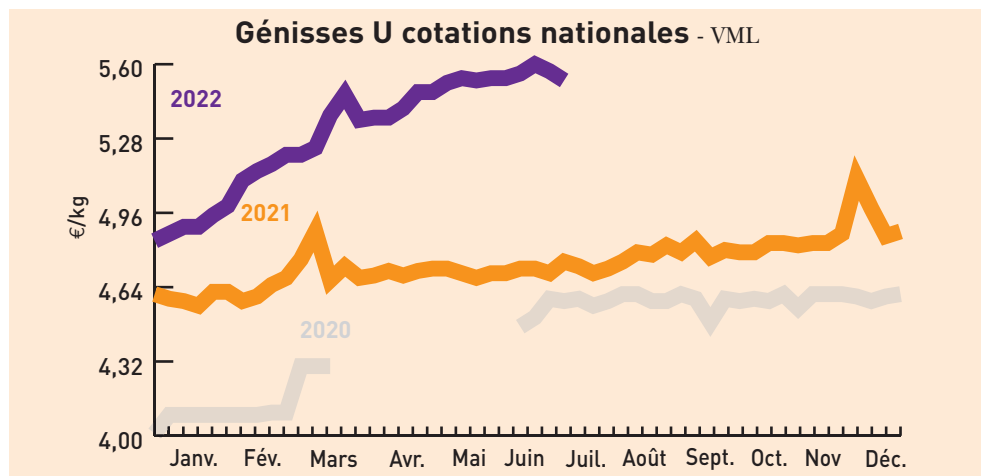


Cours et marchés

Bovins

Gros bovins vifs (prix moyen en kg carcasse)		Les marchés en Sud-Est Centre			
Marchés	cat.	Laissac 26/07/2022	Bourg-en-Bresse 02/08/2022	St-Christophe-en B. 27/07/2022	National 25/07 au 31/07/22
Vaches viande (V)	U	5,10 € ↗	-	5,30 € ↗	5,54 € ↘
	R	4,80 € ↗	5,05 € ↗	5,18 € ↗	5,30 € ↗
	O	4,75 € ↗	4,55 € ↘	-	5,11 € ↗
Vaches mixte (M)	R	4,80 € ↗	-	-	(R-) 5,07 € ↘
	O	4,75 € ↗	4,55 € ↘	-	(O+) 5,05 € ↘
Vaches lait (L)	O	4,70 € ↗	-	-	(O-) 4,94 € ↗
	P	4,50 € ↗	4,25 € ↘	-	(P+) 4,91 € ↗
Génisses VML	U	-	5,45 € ↗	5,55 € ↗	5,53 € ↗
	R	4,85 € ↗	5,15 € ↗	5,30 € ↘	5,31 € ↘
	O	4,75 € ↗	4,75 € ↗	-	5,09 € ↗
Taureaux VML	URO	4,60 € ↗	4,20 € ↘	4,65 € ↗	(U-) 4,78 € ↘

VML : viande, mixte, lait



Marché de Moulin-Engilbert du 26/07/2022 (prix moyen en kg carcasse)		Marché de Sancoins du 27/07/2022		
Génisses	U	R	U	R
24 à 36 mois	3,14 €	2,63 €	-	-
Vaches charolaises				
- 5 ans	2,94 €	2,64 €	2,75 €	-
5 à 10 ans	2,83 €	2,54 €	2,62 €	-
+ 10 ans	2,79 €	2,44 €	2,51 €	-

Broutards (6 à 12 mois, prix au kg vif)		Marché de Bourg-en-Bresse du 02/08/2022	
	U	R	
Charolais			
Mâles légers de 250-300 kg	3,15 €	2,70 €	
Mâles légers de 300-350 kg	3,15 €	4,70 €	
Mâles légers de 350-400 kg	3,20 €	2,85 €	
Femelles légères de 250-300 kg	3,05 €	-	
Femelles légères de 300-350 kg	3,05 €	2,80 €	
Femelles légères de 350-400 kg	3,05 €	2,80 €	
Croisés charolais			
Mâles légers de 250-300 kg	3,05 €	2,70 €	
Mâles légers de 300-350 kg	3,05 €	2,50 €	
Mâles légers de 350-400 kg	3,10 €	2,50 €	
Femelles légères de 250-300 kg	2,95 €	2,35 €	
Femelles légères de 300-350 kg	2,95 €	2,35 €	
Femelles légères de 350-400 kg	-	-	

Broutards charolais (6 à 12 mois, au kg vif)		Marché de St Christophe-en-Brionnais du 27/07/2022	
Mâles légers	U (mini-maxi)	R (mini-maxi)	
250-300 kg	3,19-3,32 €	-	
300-350 kg	-	3,00-3,13 €	
350-400 kg	3,23-3,36 €	-	
Femelles légères			
250-300 kg	-	-	
300-350 kg	2,94-3,34 €	2,84-2,84 €	
350-400 kg	-	-	

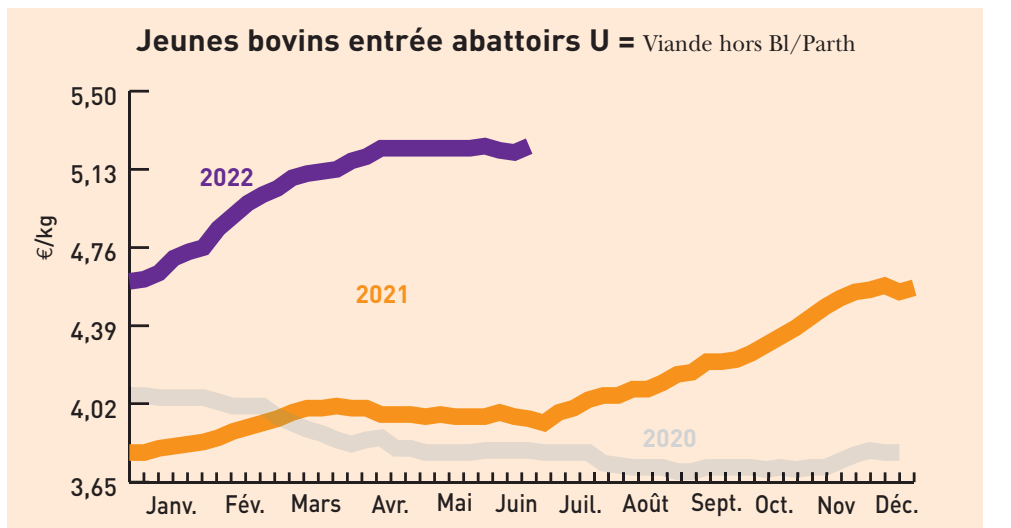
Broutards charolais (6 à 12 mois, au kg vif)		Marché de Moulin-Engilbert du 26/07/2022	
Mâles	U (mini-maxi)	R (mini-maxi)	
250-300 kg	-	-	
300-350 kg	3,43-3,43 €	3,17-3,28 €	
350-400 kg	3,26-3,44 €	3,21-3,27 €	
400-450 kg	3,40-3,48 €	-	

Bovins destinés à l'engraissement (prix au kg vif départ exploi.)		Dijon 25/07 au 31/07/2022		
Mâles 6-12 mois		E	U	R
300 kg	-	-	-	-
350 kg	-	-	3,40 €	-
400 kg	-	-	3,38 €	-
Mâles 12-24 mois				
450 kg	-	-	3,25 €	-
Femelles 6-12 mois				
270 kg	-	-	3,15 €	-
Femelles 12-24 mois				
400 kg	-	-	3,02 €	-

Tendance : demane peu active, cours reconduits.

Gros bovins morts entrée abattoir (en euros/kg net, frais de transport inclus)		Cotations du Bassin Centre-Est du 25/07 au 31/07/22						
		E	U=	R=	R-	O+	O=	P+
Jeunes bovins 12 à 24 mois								
Viande hors BI/Parth		-	5,24 €	-	-	-	-	-
Races mixte		-	-	-	-	-	-	-
Races lait		-	-	-	-	-	-	-
Bœufs								
		E	U=	R=	R-	O+	O=	P+
Races à viande		-	-	-	-	-	-	-
Races mixte		-	-	-	-	-	-	-
Races lait		-	-	-	-	-	-	-
Vaches								
		U=	U-	R+	O+	O=	P+	P=
Viande hors BI/Parth - 10 ans +350 kg		-	5,39 €	5,36 €	-	-	-	-
Charolaise - 10 ans +350 kg		-	5,39 €	5,36 €	-	-	-	-
Limousine - 10 ans +350 kg		-	-	-	-	-	-	-
Races mixte		-	-	-	5,00 €	4,98 €	-	-
Races lait		-	-	-	-	-	-	4,86 €
Génisses								
		U=	U-	R+	R=	O+	O=	
Viande mixte lait		-	-	-	-	-	-	-
Viande +350 kg		-	5,49 €	5,40 €	5,33 €	-	-	-

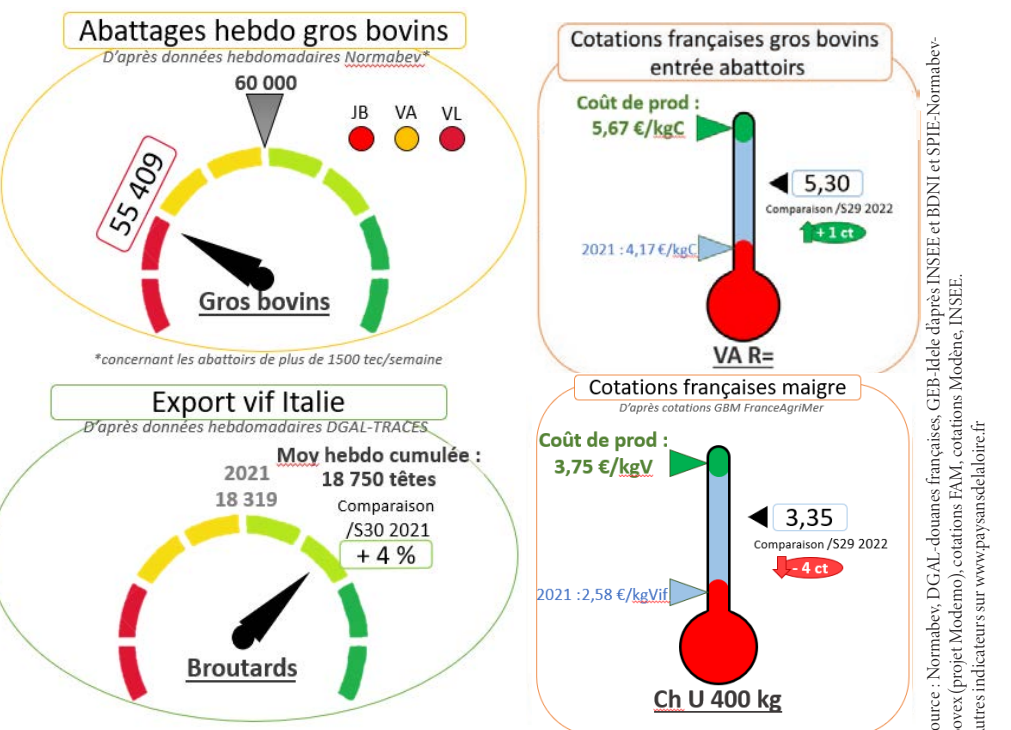
Tendance : Marché calme et difficile en JB.



Gros bovins morts entrée abattoir (en euros/kg net, frais de transport inclus)		Cotations du Bassin Grand Sud du 25/07 au 31/07/22							
		U+	U=	R+	R=	O+	O=	P+	P=
Jeunes bovins 12 à 24 mois									
Viande hors BI/Parth		5,25 €	5,23 €	-	-	-	-	-	-
Vaches									
		U+	U=	R+	R=	O+	O=	P+	P=
Viande hors BI/Parth - 10 ans +350 kg		-	-	5,43 €	5,31 €	-	-	-	-
Charolaise - 10 ans +350 kg		-	-	-	-	-	-	-	-
Races mixte		-	-	-	-	-	-	-	-
Races lait		-	-	-	-	-	-	-	4,84 €
Génisses									
		U=	U-	R+	R=	O+			
Viande + 350 kg		-	-	-	-	-	-	-	-

Tendance : Application du réseau.

Indicateurs de marchés - Semaine 30

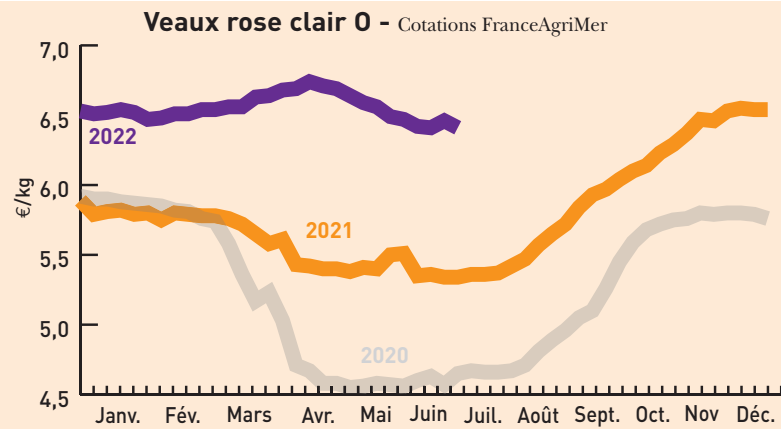


Source : Normabev, DGAL, douanes françaises, GEB-Idèle d'après INSEE et BDNI et SPIE-Normabev-Bovex (projet Modemo), cotations FAM, cotations Modène, INSEE. Autres indicateurs sur www.paysansdelaloire.fr

Cours et marchés

Veaux

Veaux de boucherie (kg net entrée abattoir)		Cotations nationale FranceAgriMer du 25/07 au 31/07/2022			
Cat.		Blanc	Rose clair	Rose	Rouge
E		-	-	-	-
U		-	7,74 €	6,28 €	-
R		-	6,81 €	5,03 €	4,50 €
O		-	6,41 €	4,57 €	3,97 €



Jeunes veaux (prix min-maxi en euros)		Marchés régionaux du 01/08 au 04/08/2022			
		Mâles croisement	Femelles croisement	Mâles Montbéliard	Laitiers mâles croisé laitier
St Laurent-de-Chamousset (veau de 10 j à 4 sem) Supérieure/Elevage (min-max)				-	-
Saint Étienne (veau 45-50 kg - Mixte)		140-220 €	120-190 €	(-45 kg) 80-120 €	65-85 €
Saint Étienne (veau 50-60 kg - Mixte)		-	200-290 €	(45 à 50 kg) 140-220 €	85-140 €
Saint Étienne (Supérieur élevage)		-	-	-	-
Bourg-en-Bresse (veau 45-50 kg - engrais 0)		160-230 €	120-160 €	80-100 €	40-65 €

Caprins

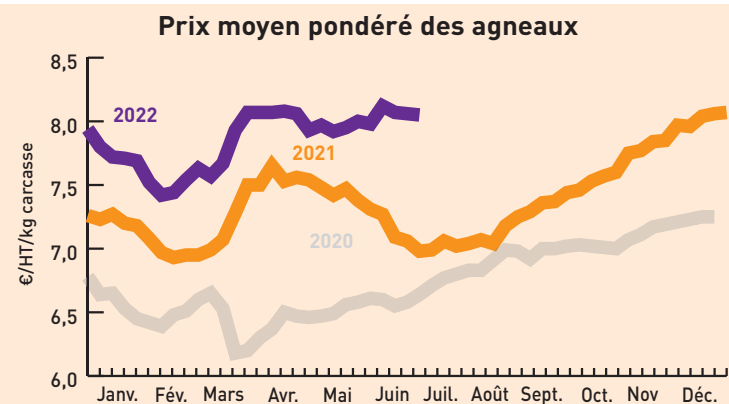
Chevreau vif (prix «départ élevage» hors taxe exprimé en euro/kg vif)		Cotations FranceAgriMer du 25/07 au 31/07/2022	
Poids	Prix moyen	Variation	
		Valeurs	%
8 à 11 kg	-	0,00	0,00

Pas de comission.

Ovins

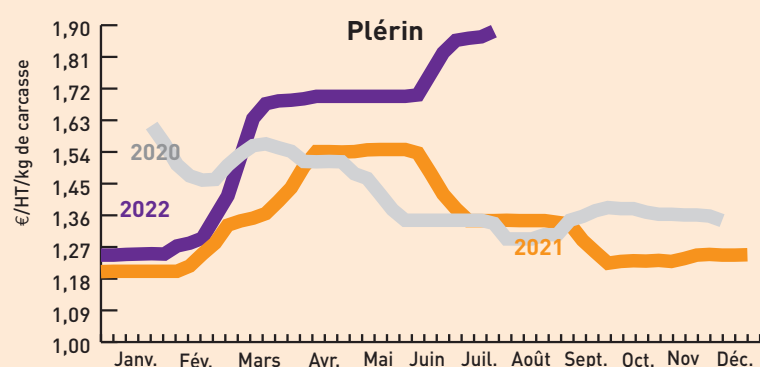
[prix entrée abattoir - HT exprimé en euros/kg de carcasse (5 ^e quartier inclus) Cotations FranceAgriMer du 25/07 au 31/07/2022				
Cat.	Poids	U	R	O
Couvert	13 -16 kg	-	8,42 €	8,20 €
Couvert	16 -19 kg	8,37 €	8,30 €	7,82 €
Gras	13 -16 kg	-	-	-
Gras	16 -19 kg	-	7,95 €	-

Prix moyens pondéré (entrée abattoir HT exprimé en euros/kg de carcasse (5 ^e quartier inclus) Cotations FranceAgriMer du 18/07 au 24/07/22	
Prix moyen pondéré des agneaux	Moyenne agneaux Rungis
8,05 € (-0,01)	8,46 (=)



Porcins

Porcs charcutiers cadran de Plérin (5 232 porcs présentés)		Cotations du lundi 1er août 2022
Prix moyen (sur une base de 56 TMP) : 1,883 €		



Porcs abattus en Rhône-Alpes		Cotations FranceAgriMer du 25/07/22 au 31/07/2022
		2,13 €/carcasse euros

Fruits et légumes

unité : le kg* [*] unité utilisée sauf mention contraire	Cotations du	Lyon	Avignon-Cavaillon	Rungis
		02/08/2022	28/07/2022	22/08/2022
Abricot Bergeron France cat I 40-45 mm		1,40 €	-	2,00 €
Ail violet France cat.60-80 mm		5,00 €	5,15 €	3,60 €
Aubergine France cat 1		1,70 €	1,90 €	1,70 €
Bette France plateau		1,50 €	-	1,60 €
Carotte France avec fane cat.I botte (la botte)		1,00 €	1,25 €	-
Carotte France cat.I colis 12 kg		0,88 €	1,00 €	0,80 €
Céleri branche blanc France coupé cat I		1,60 €	(vert) 1,50 €	(vert) 1,30 €
Céleri rave France		1,10 €	1,45 €	0,80 €
Chicorée frisée France cat.I colis de 10 (la pièce)		1,70 €	-	(les 8) 14,50 €
Chicorée Scarole France cat.I colis de 10 (la pièce)		1,70 €	-	(les 8) 14,50 €
Chou fleur France couronné cat.I gros (les 6 pièces)		15,50 €	-	(les 6) 14,00 €
Concombre France cat I 400-500 g colis de 12 (la pièce)		0,88 €	9,60 € (500-600g)	1,00 €
Courgette verte France cat I 14-21 cm plateau		1,15 €	1,50 €	1,20 €
Endive France extra colis 5 kg		1,85 €	2,15 €	1,80 €
Epinard France cat I		2,30 €	-	2,00 €
Fenouil France		1,70 €	-	1,80 €
Framboise France barq.125g		15,20 €	-	20,00 €
Laitue Feuille de chêne blonde France cat.I colis de 12 (la pièce)		0,88 €	1,00 €	(les 12 p) 8,00 €
Laitue Feuille de chêne rouge France cat.I colis de 12 (la pièce)		0,90 €	1,00 €	(l. 12 p) 8,00 €
Laitue pommée France cat.I colis de 12 (la pièce)		0,80 €	0,90 €	(les 12 p) 8,50 €
Mâche Coquille France barq.150 g (les 150g)		1,10 €	-	-
Melon Charentais jaune France cat I 950-1150 g		1,25 €	1,60 €	1,30 €
Navet long-blanc France		1,40 €	1,60 €	-
Navet rond violet France		1,55 €	1,60 €	1,30 €
Nectarine chair blanche France cat I A		2,50 €	2,95 €	2,80 €
Nectarine chair jaune France cat I A		2,50 €	3,00 €	2,80 €
Pêche chair blanche France cat. I A		2,50 €	2,80 €	2,80 €
Pêche chair jaune France cat. I A		2,50 €	2,80 €	2,80 €
Persil frisé France		2,20 €	0,70 €	2,50 €
Poireau France cat.I 20-40 mm colis 10kg		1,40 €	-	1,30 €
Poire Guyot France cat. II 60-70 mm		0,90 €	-	1,00 €
Pomme Golden France cat.I 170/220 g plateau 1rg		1,20 €	-	1,30 €
Pomme Golden France cat.I 201/270 g plateau 2rg		1,40 €	1,85 €	-
Pomme de terre Agata France lavée cat.I 50-75 mm sac 10 kg		0,60 €	-	-
Pomme de terre chérie France cat.I carton 12,5kg		1,30 €	(201-270 g) 1,80 €	-
Prune jaune Mirabelle France cat I 25-30 mm plateau		4,20 €	3,80 €	3,80 €
Prune verte Reine-Claude France cat I 35-40 mm plateau		4,30 €	4,60 €	5,20 €
Radis demi-long France (la botte)		0,73 €	(long) 0,90 €	0,80 €
Radis noir France (la pièce)		1,15 €	-	-
Raisin prima France extra		2,20 €	-	2,50 €
Tomate allongée cœur France cat I 82-102 mm		2,40 €	1,80 €	-
Tomate cerise ronde rouge France barquette 250 g		4,60 €	-	4,20 €
Tomate côtelée jaune France cat II		1,40 €	(extra) 2,35 €	1,50 €
Tomate ronde France cat I 67-82 mm		1,00 €	1,65 €	-
Tomate ronde France grappe extra colis 10 kg		1,00 €	1,65 €	0,85 €
Tomate ronde zébrée France cat II		2,00 €	3,00 €	-

Vins des Côtes du Rhône

Enregistrement des transactions vrac		Cumuls du 22/07/22 au 28/07/2022			
AOC	Mill.	Volume (hl)	Prix moyen	Prix moyen millésime cumulé	Volume campagne tout millésime
Côtes-du-rhône régional	-	6 535			883 247
Rouge millésime	2021	3 597	103,8 €	141,8 €	
Rouge conventionnel	2021	1 896	116,9 €	135,4 €	
Côtes du Rhône Village	-	1 126			159 126
Côtes du Rhône Village avec NG	-	776			63 223
Côtes du Rhône Village sans NG	-	350			95 903
Crozes-Hermitage	-	114			17 915
Costière de Nîmes	-	870			84 638
Rouge millésime	2021	537	175,3 €	125,0 €	
Lubéron	-	449			86 006
Ventoux	-	3 193			101 174
Rouge millésime	2021	1 400	ns	144,6 €	

Vins du Beaujolais

Ventes en vrac au négoce		Période arrêtée à fin juillet 2022			
Appellation	Millésime	Cumul (ens. du millésime)		Évolution (comp. même période camp. précéd.)	
		Volume hl	Cours €/hl	Volume hl	Cours €/hl
Brouilly	2021	27 377	400,37	-26%	64%
Chénas	2021	3 025	377,19	-21%	50%
Chiroubles	2021	3 191	378,43	-24%	57%
Cote de Brouilly	2021	5 509	399,07	-25%	58%
Fleurie	2021	18 738	404,65	-10%	43%
Juliéas	2021	11 702	401,94	-32%	55%
Morgon	2021	28 382	408,54	-10%	36%
Moulin à Vent	2021	10 068	493,46	-19%	41%
Régnié	2021	8 852	362,89	-2%	61%
Saint-Amour	2021	8 276	444,06	-9%	29%
Villages Rouges nouveaux	2021	34 144	303,02	-18%	54%
Villages Rouges	2021	36 351	329,45	-51%	89%
Beaujolais Rouges nouveaux	2021	67 645	285,37	10%	46%
Beaujolais Rouges	2021	29 949	308,21	-48%	99%