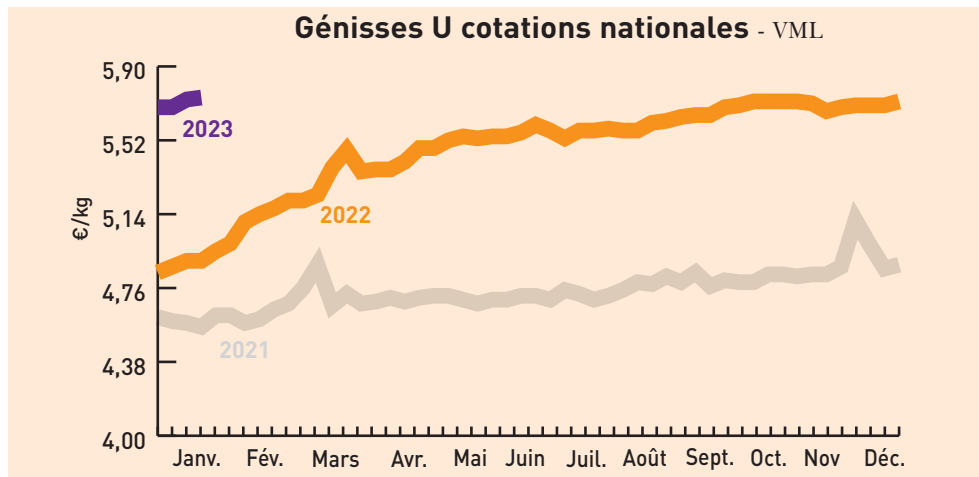


Cours et marchés

Bovins

Gros bovins vifs (prix moyen en kg carcasse)		Les marchés en Sud-Est Centre			
Marchés	cat.	Laissac 24/01/2023	Bourg-en-Bresse 24/01/2023	St-Christophe-en B. 18/01/2023	National 16/01/23 au 22/01/23
Vaches viande (V)	U	5,55 € ↗	-	5,45 € →	(U=) 5,69 € →
	R	5,05 € ↗	4,95 € →	5,20 € →	(R=) 5,41 € ↗
	O	4,85 € ↗	4,45 € →	-	(O=) 5,11 € →
Vaches mixte (M)	R	4,90 € ↗	-	-	(R-) 4,98 € ↗
	O	4,75 € ↗	4,40 € →	-	(O=) 4,90 € ↘
Vaches lait (L)	O	4,60 € ↗	-	-	(O=) 4,68 € →
	P	4,35 € ↗	4,10 € →	-	(P+) 4,65 € ↗
Génisses VML	U	-	5,50 € →	5,70 € →	(U=) 5,74 € ↗
	R	4,95 € ↗	5,15 € ↘	5,45 € →	(R=) 5,45 € ↘
	O	4,80 € ↗	4,65 € ↗	-	(O=) 4,97 € ↘
Taureaux VML	URO	4,50 € →	4,15 € →	4,55 € →	(U=) 4,70 € →

VML : viande, mixte, lait



Marché de Moulin-Engilbert du 17/01/2023		Marché de Sancoins du 11/01/2023		
(prix moyen en kg carcasse)				
Génisses	U	R	U	R
24 à 36 mois	2,91 €	2,90 €	-	-
Vaches charolaises				
- 5 ans	2,99 €	2,78 €	2,82 €	-
5 à 10 ans	2,94 €	2,77 €	2,74 €	-
+ 10 ans	2,77 €	2,57 €	-	-

Broutards (6 à 12 mois, prix au kg vif)		Marché de Bourg-en-Bresse du 24/01/2023	
	U	R	
Charolais			
Mâles légers de 250-300 kg	3,25 €	2,90 €	
Mâles légers de 300-350 kg	3,30 €	2,90 €	
Mâles légers de 350-400 kg	3,40 €	3,10 €	
Femelles légères de 250-300 kg	3,10 €	2,90 €	
Femelles légères de 300-350 kg	3,20 €	2,90 €	
Femelles légères de 350-400 kg	-	-	
Croisés charolais			
Mâles légers de 250-300 kg	3,15 €	2,70 €	
Mâles légers de 300-350 kg	3,25 €	2,70 €	
Mâles légers de 350-400 kg	-	-	
Femelles légères de 250-300 kg	3,00 €	2,50 €	
Femelles légères de 300-350 kg	3,10 €	2,60 €	
Femelles légères de 350-400 kg	-	-	

Broutards charolais (6 à 12 mois, au kg vif)		Marché de St Christophe-en-Brionnais du 18/01/2023	
Mâles légers	U (mini-maxi)	R (mini-maxi)	
250-300 kg	3,30 - 3,70 €	-	
300-350 kg	3,25 - 3,70 €	2,85 - 3,20 €	
350-400 kg	3,20 - 3,66 €	-	
Femelles légères			
250-300 kg	-	-	
300-350 kg	2,95-3,33 €	2,75 - 2,92 €	
350-400 kg	-	-	

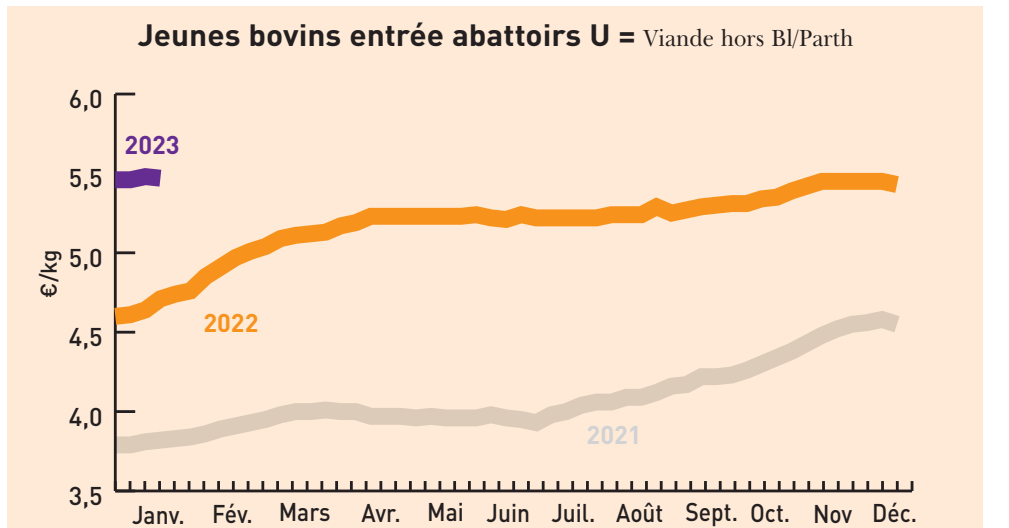
Broutards charolais (6 à 12 mois, au kg vif)		Marché de Moulin-Engilbert du 17/01/2023	
Mâles	U (mini-maxi)	R (mini-maxi)	
250-300 kg	3,61-3,77 €	3,47-3,54 €	
300-350 kg	-	3,31-3,54 €	
350-400 kg	3,53-3,68 €	3,31-3,47 €	
400-450 kg	3,42-3,62 €	3,27-3,41 €	

Bovins destinés à l'engraissement (prix au kg vif départ exploit.)		Dijon 16/01/23 au 22/01/23	
Mâles 6-12 mois	E	U	R
300 kg	-	3,57 €	-
350 kg	-	3,45 €	-
400 kg	-	3,43 €	-
Mâles 12-24 mois			
450 kg	-	3,34 €	-
Femelles 6-12 mois			
270 kg	-	3,29 €	-
Femelles 12-24 mois			
400 kg	-	3,25 €	-

Tendance : Quorum non atteint. Cours reconduits..

Gros bovins morts entrée abattoir (en euros/kg net, frais de transport inclus)		Cotations du Bassin Centre-Est du 16/01/23 au 22/01/23					
Jeunes bovins 12 à 24 mois	E	U=	R=	R-	O+	O=	P+
Viande hors BI/Parth	-	5,47 €	5,34 €	-	-	-	-
Races mixte	-	-	-	-	-	-	-
Races lait	-	-	-	-	-	-	-
Bœufs	E	U=	R=	R-	O+	O=	P+
Races à viande	-	-	-	-	-	-	-
Races mixte	-	-	-	-	-	-	-
Races lait	-	-	-	-	-	-	-
Vaches	U=	U-	R+	O+	O=	P+	P=
Viande hors BI/Parth - 10 ans +350 kg	-	5,46 €	5,42 €	-	-	-	-
Charolaise - 10 ans +350 kg	-	5,45 €	5,41 €	-	-	-	-
Limousine - 10 ans +350 kg	-	-	-	-	-	-	-
Races mixte	-	-	-	4,90 €	4,85 €	-	-
Races lait	-	-	-	-	-	4,65 €	4,60 €
Génisses	U=	U-	R+	R=	O+	O=	
Viande mixte lait	-	-	-	-	-	-	-
Viande +350 kg	-	5,65 €	5,53 €	5,41 €	-	-	-

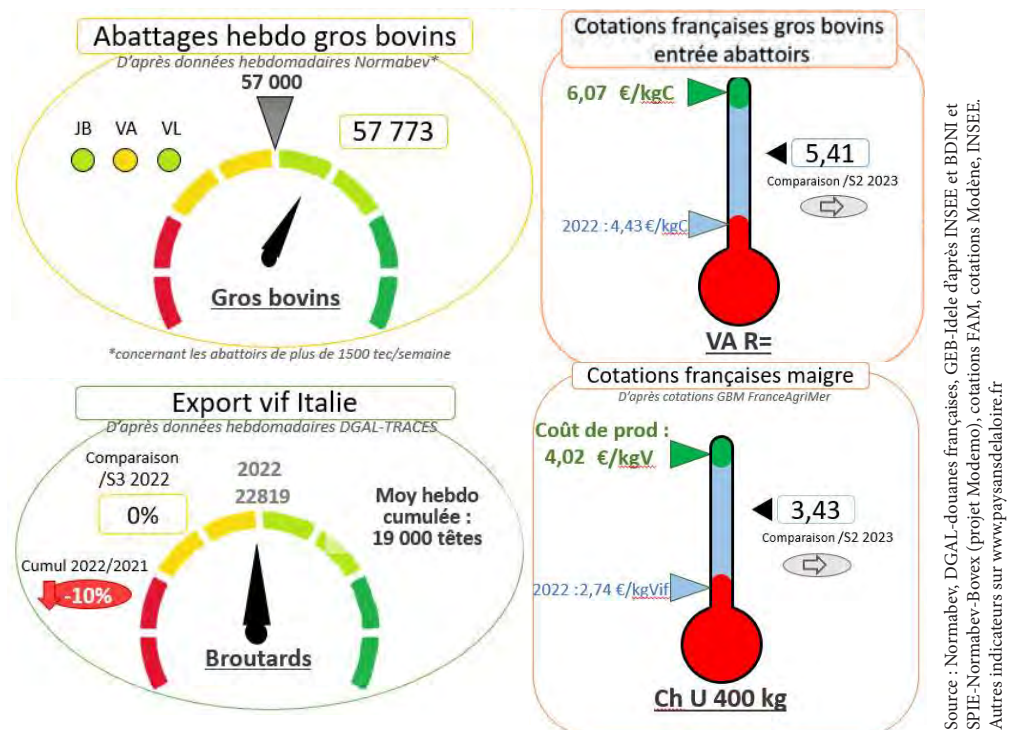
Tendance : Commerce très calme, peu de demande..



Gros bovins morts entrée abattoir (en euros/kg net, frais de transport inclus)		Cotations du Bassin Grand Sud du 16/01/23 au 22/01/23						
Jeunes bovins 12 à 24 mois	U+	U=	R+	R=	O+	O=	P+	P=
Viande hors BI/Parth	-	5,50 €	-	-	-	-	-	-
Vaches	U+	U=	R+	R=	O+	O=	P+	P=
Viande hors BI/Parth - 10 ans +350 kg	-	-	5,55 €	5,50 €	-	-	-	-
Charolaise - 10 ans +350 kg	-	-	-	-	-	-	-	-
Races mixte	-	-	-	-	-	-	-	-
Races lait	-	-	-	-	-	-	-	4,62 €
Génisses	U=	U-	R+	R=	O+			
Viande + 350 kg	-	-	-	-	-	-	-	-

Tendance : Application des prix du réseau.

Indicateurs de marchés - Semaine 03

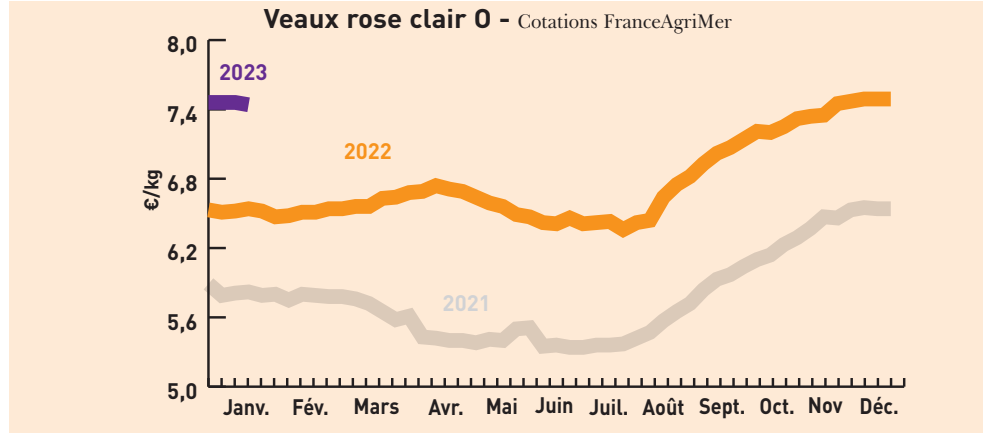


Source : Normabev, DGAL-douanes françaises, GEB-Idéale d'après INSEE et BDNI et SPIE-Normabev-Boxev (projet Modemo), cotations FAM, cotations Modène, INSEE. Autres indicateurs sur www.paysansdelaire.fr

Cours et marchés

Veaux

Veaux de boucherie (kg net entrée abattoir) Cotations nationale FranceAgriMer du 16/01/23 au 22/01/23				
Cat.	Blanc	Rose clair	Rose	Rouge
E	-	10,02 €	-	-
U	-	8,86 €	6,84 €	-
R	-	7,76 €	5,93 €	-
O	-	7,44 €	5,52 €	-



Jeunes veaux (prix min-maxi en euros) Marchés régionaux du 23/01/2023 au 24/01/2023				
	Mâles croisement	Femelles croisement	Mâles Montbéliard	Laitiers mâles
St Laurent-de-Chamousset (veau de 10 j à 4 sem) Supérieure/Elevage (min-max) (17/01)			(+60 kg) 180-285 €	croisé laitier 485-520 €
Saint Étienne (veau 45-50 kg - Mixte)	180-270 €	100-170 €	(-45 kg) 60-100 €	15-45 €
Saint Étienne (veau 50-60 kg - Mixte)	320-410 €	200-300 €	(45 à 50 kg) 110-190 €	50-80 €
Saint Étienne (Supérieur élevage)	430-500 €	320-380 €	200-270 €	85-120 €
Bourg-en-Bresse (veau 45-50 kg - engrais 0)	120-200 €	90-150 €	40-90 €	40-60 €

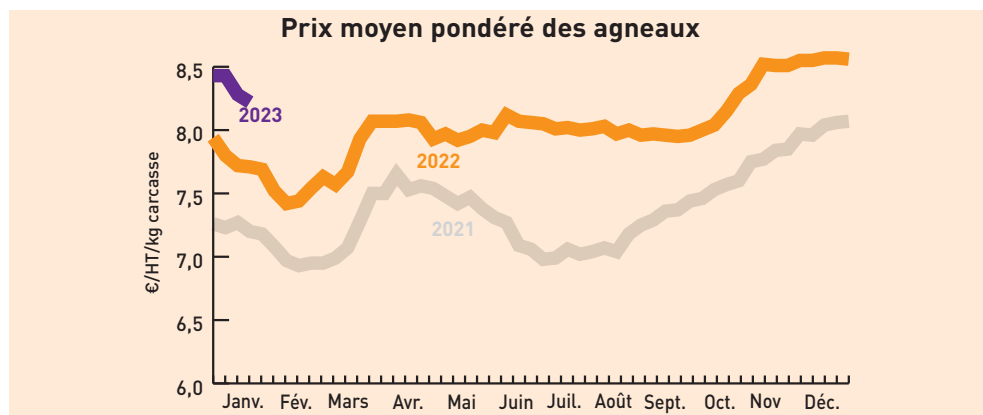
Caprins

Chevreau vif (prix «départ élevage» hors taxe exprimé en euro/kg vif) Cotations FranceAgriMer du 16/01/23 au 22/01/23			
Poids	Prix moyen	Variation	
		Valeurs	%
8 à 11 kg	3,80	0,00	0,00

Ovins

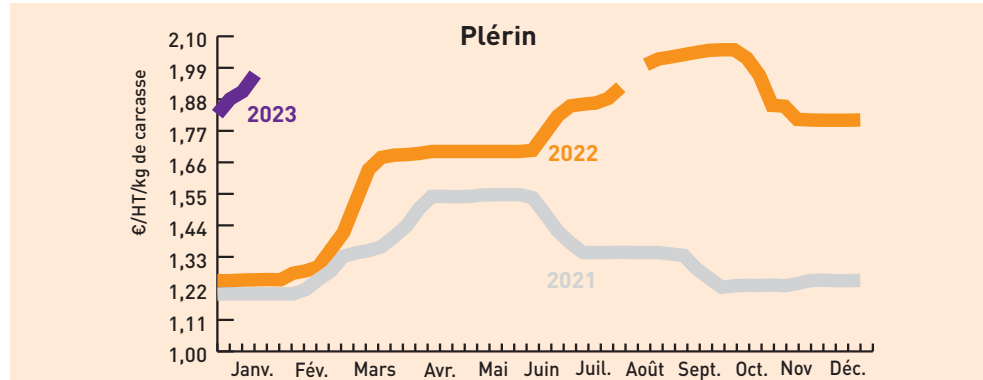
[prix entrée abattoir - HT exprimé en euros/kg de carcasse (5 ^e quartier inclus) Cotations FranceAgriMer du 16/01/23 au 22/01/23				
Cat.	Poids	U	R	O
Couvert	13 - 16 kg	-	8,43 €	7,97 €
Couvert	16 - 19 kg	-	8,37 €	7,74 €
Gras	13 - 16 kg	-	-	-
Gras	16 - 19 kg	-	7,78 €	-

Prix moyens pondéré [entrée abattoir HT exprimé en euros/kg de carcasse (5 ^e quartier inclus) Cotations FranceAgriMer du 16/01/23 au 22/01/23	
Prix moyen pondéré des agneaux	Moyenne agneaux Rungis
8,22 € (-0,06)	8,33 (-0,06)



Porcins

Porcs charcutiers cadran de Plérin [5 032 porcs présentés] Cotations du lundi 23 janvier 2023
 Prix moyen (sur une base de 56 TMP) : 1,967 €



Porcs abattus en Rhône-Alpes Cotations FranceAgriMer du 13/01/23 au 19/01/23
 2,14 €/carcasse euros

Fruits et légumes

unité : le kg* [*] unité utilisée sauf mention contraire	Cotations du		
	Lyon 24/01/2023	Avignon-Cavaillon 19/01/2023	Rungis 24/01/2023
Bette France plateau	1,60 €	1,90 €	-
Carotte France cat.I colis 10 kg	0,80 €	-	0,85 €
Carotte France cat.I colis 12 kg	1,05 €	1,10 €	(extra) 0,90 €
Céleri rave France	1,50 €	1,75 €	1,40 €
Chicorée frisée France cat.I colis de 8 (la pièce)	1,88 €	1,80 €	-
Chicorée Scarole France cat.I colis de 8 (la pièce)	1,88 €	1,80 €	-
Chou blanc France cat I	1,00 €	-	0,90 €
Chou fleur France couronné cat.I gros (les 6 pièces)	19,00 €	12,20 €	19,50 €
Chou frisé France cat I	1,20 €	(les 6) 9,60 €	-
Chou rouge France cat I	1,10 €	(les 6) 12,00 €	1,00 €
Courge Butternut France	1,05 €	1,10 €	1,05 €
Courge Potimarron France	1,80 €	1,55 €	1,80 €
Endive France extra colis 5 kg	2,10 €	2,40 €	2,20 €
Épinard France cat I	3,20 €	2,55 €	3,50 €
Kiwi Haward France cat.I 95-105 g - 30 - plateau 1 rg (le plateau)	3,10 €	3,20 €	3,30 €
Laitue Feuille de chêne blonde France cat.I colis de 12 (la pièce)	0,75 €	0,80 €	(12 pièces) 10,00 €
Laitue Feuille de chêne rouge France cat.I colis de 12 (la pièce)	0,75 €	0,80 €	(12 pièces) 10,00 €
Laitue pommée France cat.I colis de 12 (la pièce)	0,80 €	0,85 €	(12 pièces) 10,00 €
Mâche coquille France barq. 150 g (les 150 g)	1,20 €	-	(plateau) 6,80 €
Navet rond violet France	1,60 €	1,75 €	1,60 €
Noix AOP Grenoble sèche France cat I + 30 mm	3,40 €	-	3,80 €
Noix AOP Grenoble sèche France cat I + 32 mm	3,90 €	-	4,00 €
Panais France	1,90 €	-	1,70 €
Persil frisé France	2,60 €	(bottes) 0,80 €	-
Poireau France cat.I 20-40 mm colis 10 kg	1,50 €	1,70 €	1,50 €
Poire Doyenne du Comice France cat I. 75-80 mm plateau 1 rg	1,90 €	-	-
Poire Doyenne du Comice France cat. I 80-85 mm	2,30 €	2,55 €	2,40 €
Pomme de terre Agata France lavée cat I 50-75 mm sac 10 kg	0,70 €	0,95 €	-
Pomme de terre Chérie France cat.I carton 12,5 kg	1,00 €	1,15 €	1,10 €
Pomme Gala France cat I 150/180 g plateau 2 rg	1,10 €	-	1,20 €
Pomme Gala France cat.I 201/270 g plateau 1rg	1,50 €	1,80 €	1,50 €
Pomme Golden France cat.I 201/270 g plateau 1 rg	1,50 €	1,80 €	(170/220 g) 1,35 €
Pomme Granny Smith France cat.I 150/180 g plateau 2 rg	1,25 €	(170/220 g) 1,90 €	(201/270 g) 1,60 €
Pomme Reine des Reinettes France cat I 150/180 g plateau 2 rgs	1,30 €	(170/220 g) 2,00 €	(201/270 g) 1,90 €
Potiron Muscade France	0,95 €	-	0,90 €
Radis noir France (la pièce)	0,90 €	-	0,95 €
Radis demi-long France (la botte)	0,90 €	(long) 0,80 €	0,95 €
Topinambour France	1,60 €	2,50 €	1,30 €

Vins des Côtes du Rhône

Enregistrement des transactions vrac		Cumuls du 13/01/23 au 19/01/2023			
AOC	Mill.	Volume (Hl)	Prix moyen	Prix moyen millésime cumulé	Volume campagne tout millésime
Côtes-du-rhône régional	-	41 572			255 352
Millésime	2022	35 816			
Rouge millésime	2022	32 456	133,8 €	142,2 €	
Rouge conventionnel	2022	26 684	128,9 €	137,0 €	
Rosé millésime	2022	597	142,5 €	139,1 €	
Blanc millésime	2022	2 780	166,7 €	175,6 €	
Blanc conventionnel	2022	2 730	165,8 €	169,4 €	
Côtes-du-rhône village	-	1 472			26 961
Côtes-du-rhône village avec NG	-	1 072			11 555
Condrieu		96			465
Blanc conventionnel	2022	96	1 350,0 €	1 377,5 €	
Côte-Rôtie		50			792
Crozes-Hermitage		1 249			4 134
Rouge conventionnel	2022	697	611,5 €	600,6 €	
Gigondas		403			5 763
Rouge conventionnel	2022	475	809,3 €	804,8 €	
Saint Joseph		1 110			2 414
Rouge conventionnel	2022	383	762,3 €	745,2 €	

Vins du Beaujolais

Ventes en vrac au négoce au 20 janvier 2023					
Appellation	Millésime	Cumul (ens. du millésime)		Évolution (comp. même période camp. précéd.)	
		Volume hl	Cours €/hl	Volume hl	Cours €/hl
Brouilly	2022	25 856	403,86	15%	0%
Chénas	2022	2 073	393,29	-10%	5%
Chiroubles	2022	2 953	393,85	18%	4%
Cote de Brouilly	2022	3 927	401,86	-6%	0%
Fleurie	2022	15 233	403,44	-7%	0%
Juliénas	2022	8 889	402,44	-8%	0%
Morgon	2022	22 015	416,81	-11%	2%
Moulin à Vent	2022	4 981	484,19	-31%	-2%
Régnié	2022	8 855	357,45	22%	0%
Saint-Amour	2022	6 252	451,02	-7%	0%
Villages Rouges nouveaux	2022	33 602	310,99	-2%	3%
Villages Rouges	2022	53 033	334,01	45%	2%
Beaujolais Rouges nouveaux	2022	57 181	298,36	-15%	5%
Beaujolais Rouges	2022	17 351	313,95	-34%	3%