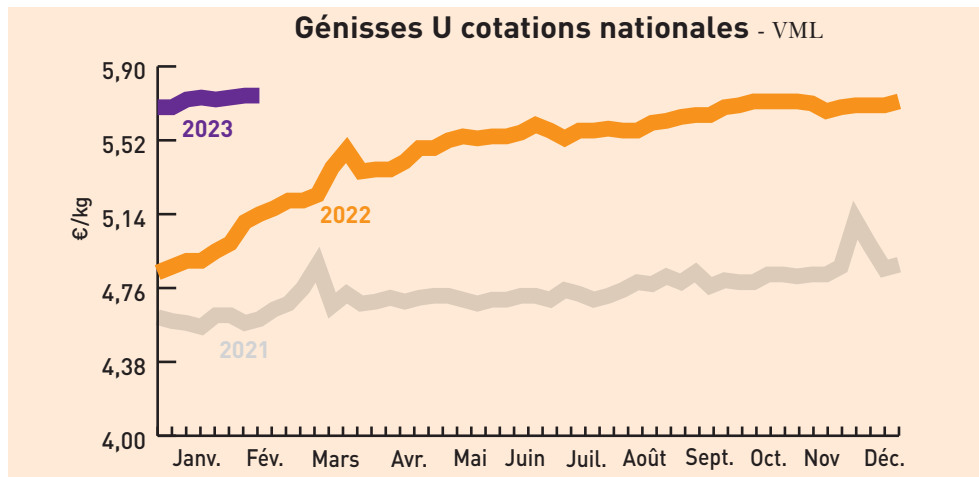


Cours et marchés

Bovins

Gros bovins vifs (prix moyen en kg carcasse)		Les marchés en Sud-Est Centre			
Marchés	cat.	Laissac 21/02/2023	Bourg-en-Bresse 21/02/2023	St-Christophe-en B. 08/02/2023	National 13/02/23 au 19/02/23
Vaches viande (V)	U	5,55 € →	-	5,50 € →	(U=) 5,68 € ↗
	R	5,10 € ↗	5,00 € →	5,20 € →	(R=) 5,42 € ↗
	O	4,85 € →	4,50 € →	-	(O=) 5,12 € ↗
Vaches mixte (M)	R	4,90 € →	-	-	(R-) 4,98 € ↗
	O	4,75 € →	4,45 € →	-	(O=) 4,92 € ↗
Vaches lait (L)	O	4,60 € →	-	-	(O=) 4,69 € ↗
	P	4,45 € ↗	4,15 € →	-	(P+) 4,63 € ↗
Génisses VML	U	-	5,50 € →	5,70 € →	(U=) 5,75 € →
	R	5,00 € ↗	5,15 € →	5,50 € →	(R=) 5,45 € ↘
	O	4,80 € →	4,70 € →	-	(O=) 5,01 € →
Taureaux VML	URO	4,50 € →	4,15 € →	4,65 € ↗	(U=) 4,74 € ↗

VML : viande, mixte, lait



Marché de Moulin-Engilbert du 14/02/2023 (prix moyen en kg carcasse)		Marché de Sancoins du 08/02/2023		
Génisses	U	R	U	R
24 à 36 mois	3,06 €	-	2,95 €	-
Vaches charolaises				
- 5 ans	2,97 €	2,83 €	2,78 €	-
5 à 10 ans	2,97 €	2,80 €	2,78 €	-
+ 10 ans	2,82 €	2,66 €	2,47 €	-

Broutards (6 à 12 mois, prix au kg vif)		Marché de Bourg-en-Bresse du 21/02/2023	
	U	R	
Charolais			
Mâles légers de 250-300 kg	3,50 €	3,05 €	
Mâles légers de 300-350 kg	3,50 €	3,05 €	
Mâles légers de 350-400 kg	3,50 €	3,25 €	
Femelles légères de 250-300 kg	3,20 €	3,00 €	
Femelles légères de 300-350 kg	3,20 €	3,00 €	
Femelles légères de 350-400 kg	-	-	
Croisés charolais			
Mâles légers de 250-300 kg	3,45 €	2,85 €	
Mâles légers de 300-350 kg	3,45 €	2,85 €	
Mâles légers de 350-400 kg	3,45 €	3,05 €	
Femelles légères de 250-300 kg	3,10 €	2,70 €	
Femelles légères de 300-350 kg	3,10 €	2,70 €	
Femelles légères de 350-400 kg	-	-	

Broutards charolais (6 à 12 mois, au kg vif)		Marché de St Christophe-en-Brionnais du 15/02/2023	
Mâles légers	U (mini-maxi)	R (mini-maxi)	
250-300 kg	3,62 - 3,78 €	3,22 - 3,22 €	
300-350 kg	3,51 - 3,74 €	-	
350-400 kg	3,41 - 3,67 €	3,00 - 3,00 €	
Femelles légères			
250-300 kg	-	-	
300-350 kg	3,13-3,48 €	-	
350-400 kg	-	-	

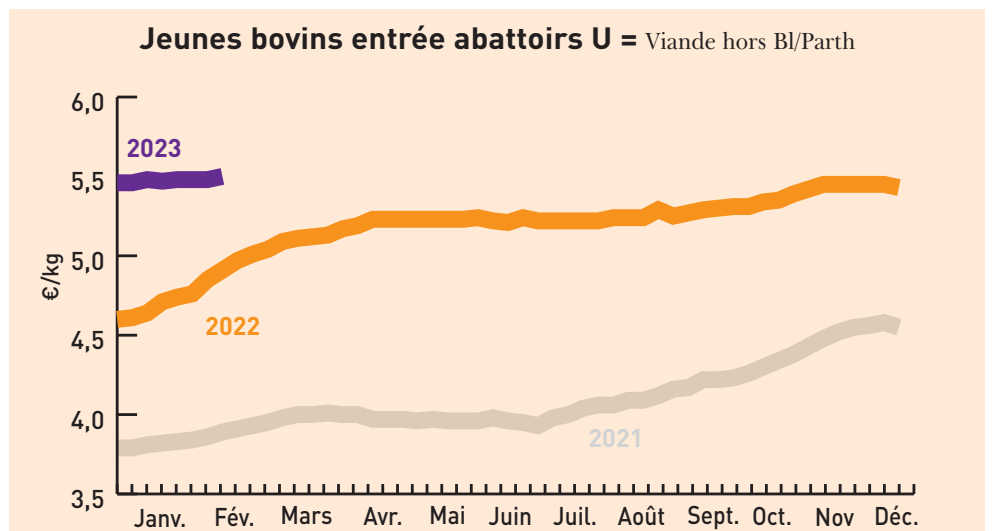
Broutards charolais (6 à 12 mois, au kg vif)		Marché de Moulin-Engilbert du 14/02/2023	
Mâles	U (mini-maxi)	R (mini-maxi)	
250-300 kg	3,74-3,77 €	-	
300-350 kg	-	-	
350-400 kg	3,63-3,70 €	3,44-3,65 €	
400-450 kg	3,51-3,76 €	-	

Bovins destinés à l'engraissement (prix au kg vif départ exploit.)		Dijon 13/02/23 au 19/02/23	
Mâles 6-12 mois	E	U	R
300 kg	-	3,63 €	-
350 kg	-	3,49 €	-
400 kg	-	3,49 €	-
Mâles 12-24 mois			
450 kg	-	3,40 €	-
Femelles 6-12 mois			
270 kg	-	3,33 €	-
Femelles 12-24 mois			
400 kg	-	3,30 €	-

Tendance : Cours facilement reconduits.

Gros bovins morts entrée abattoir (en euros/kg net, frais de transport inclus)		Cotations du Bassin Centre-Est du 13/02/23 au 19/02/23						
Jeunes bovins 12 à 24 mois	E	U=	R=	R-	O+	O=	P+	
Viande hors BI/Parth	-	5,50 €	-	-	-	-	-	
Races mixte	-	-	-	-	-	-	-	
Races lait	-	-	-	-	-	-	-	
Bœufs		E	U=	R=	R-	O+	O=	P+
Races à viande	-	-	-	-	-	-	-	
Races mixte	-	-	-	-	-	-	-	
Races lait	-	-	-	-	-	-	-	
Vaches		U=	U-	R+	O+	O=	P+	P=
Viande hors BI/Parth - 10 ans +350 kg	-	5,46 €	5,43 €	-	-	-	-	-
Charolaise - 10 ans +350 kg	-	5,45 €	5,42 €	-	-	-	-	-
Limousine - 10 ans +350 kg	-	-	-	-	-	-	-	-
Races mixte	-	-	-	4,95 €	4,89 €	-	-	-
Races lait	-	-	-	-	-	4,64 €	4,60 €	-
Génisses		U=	U-	R+	R=	O+	O=	
Viande mixte lait	-	-	-	-	-	-	-	-
Viande +350 kg	-	5,65 €	5,55 €	5,42 €	-	-	-	-

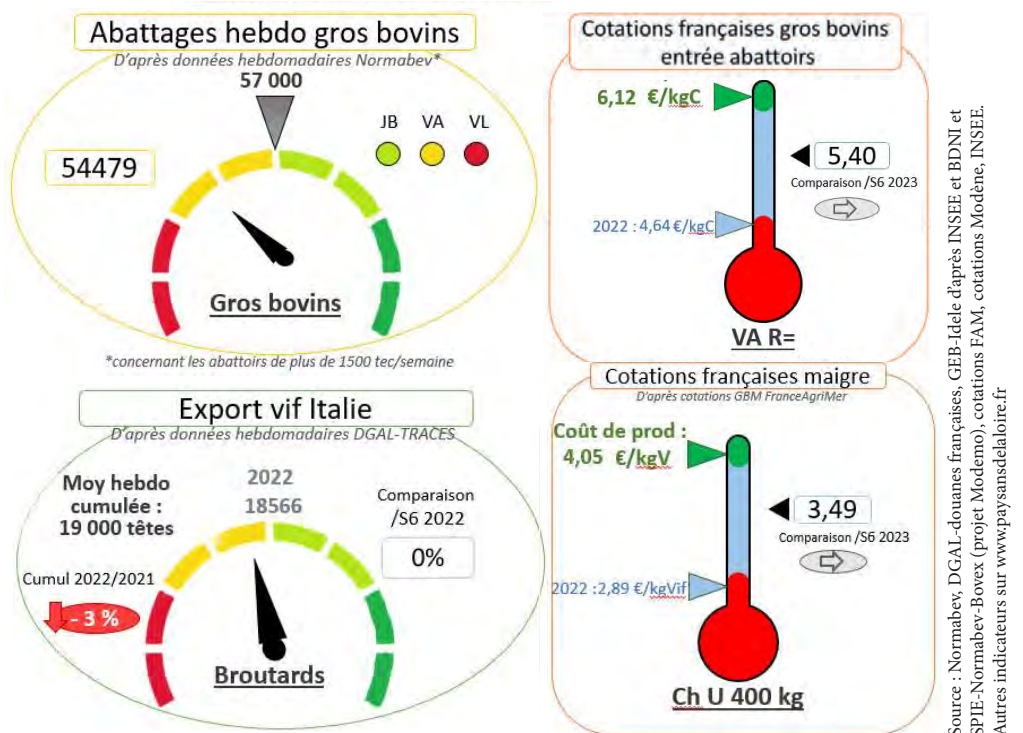
Tendance : Peu d'offres, cours reconduits.



Gros bovins morts entrée abattoir (en euros/kg net, frais de transport inclus)		Cotations du Bassin Grand Sud du 13/02/23 au 19/02/23							
Jeunes bovins 12 à 24 mois	U+	U=	R+	R=	O+	O=	P+	P=	
Viande hors BI/Parth	-	5,54 €	-	-	-	-	-	-	
Vaches		U+ <th>U=</th> <th>R+</th> <th>R=</th> <th>O+</th> <th>O=</th> <th>P+</th> <th>P=</th>	U=	R+	R=	O+	O=	P+	P=
Viande hors BI/Parth - 10 ans +350 kg	-	-	5,67 €	5,50 €	-	-	-	-	
Charolaise - 10 ans +350 kg	-	-	-	-	-	-	-	-	
Races mixte	-	-	-	-	-	4,93 €	-	-	
Races lait	-	-	-	-	-	-	4,70 €	4,65 €	
Génisses		U=	U-	R+	R=	O+			
Viande + 350 kg	-	-	-	-	-	-	-	-	

Tendance : Application des prix du réseau.

Indicateurs de marchés - Semaine 07

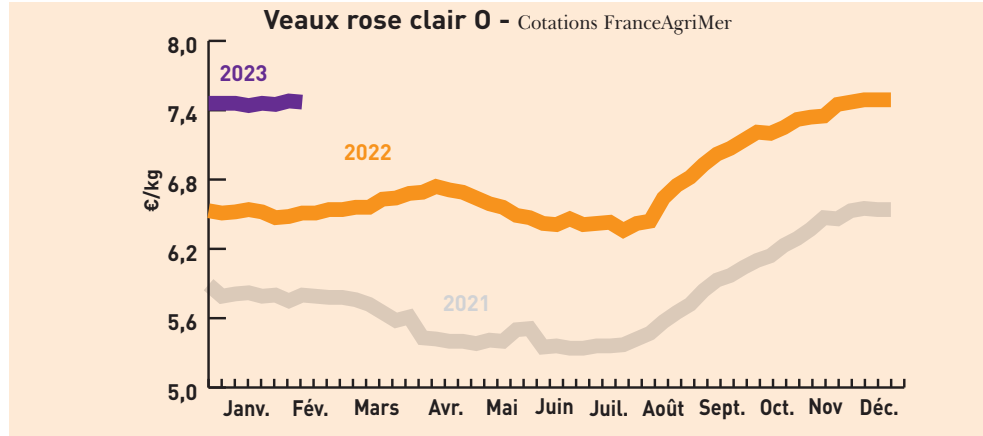


Source : Normabeve, DGAL-douanes françaises, GEB-Idèle d'après INSEE et BDNI et SPIE-Normabeve-Boxev (projet Modemo), cotations FAM, cotations Modène, INSEE. Autres indicateurs sur www.paysansdeloire.fr

Cours et marchés

Veaux

Veaux de boucherie (kg net entrée abattoir) Cotations nationale FranceAgriMer du 13/02/23 au 19/02/23				
Cat.	Blanc	Rose clair	Rose	Rouge
E	-	9,97 €	-	-
U	-	8,75 €	7,44 €	-
R	-	7,76 €	6,14 €	-
O	-	7,47 €	6,01 €	-



Jeunes veaux (prix min-maxi en euros) Marchés régionaux du 20/02/2023 au 21/02/2023				
	Mâles croisement	Femelles croisement	Mâles Montbéliard	Laitiers mâles
St Laurent-de-Chamousset (veau de 10 j à 4 sem) Supérieure/Elevage (min-max) (17/01)			270-310 €	croisé laitier 485-535 €
Saint Étienne (veau 45-50 kg - Mixte)	200-300 €	130-200 €	(-45 kg) 90-130 €	50-75 €
Saint Étienne (veau 50-60 kg - Mixte)	350-440 €	230-330 €	(45 à 50 kg) 130-210 €	80-110 €
Saint Étienne (Supérieur élevage)	440-510 €	340-400 €	220-290 €	110-140 €
Bourg-en-Bresse (veau 45-50 kg - engrais 0)	170-240 €	140-200 €	90-140 €	65-85 €

Caprins

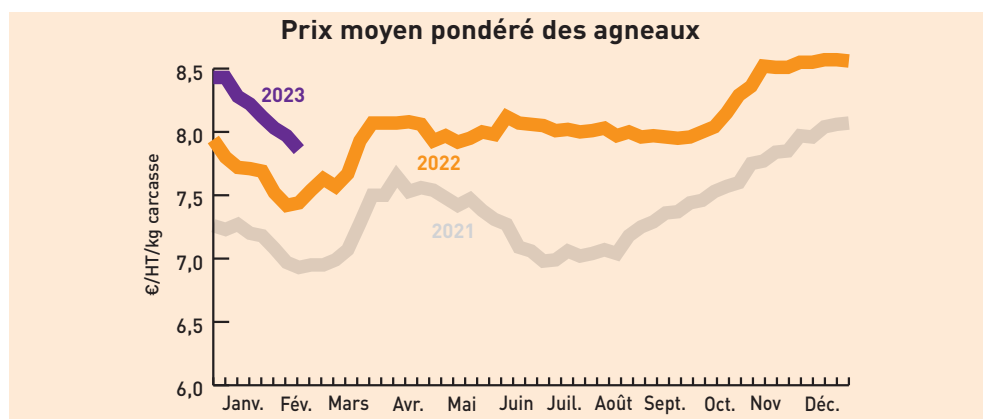
Chevreau vif (prix «départ élevage» hors taxe exprimé en euro/kg vif) Cotations FranceAgriMer du 13/02/23 au 19/02/23				
Poids	Prix moyen	Variation		
		Valeurs	%	
8 à 11 kg	3,68	0,00	0,00	

Volume à la hausse, marché de congélation.

Ovins

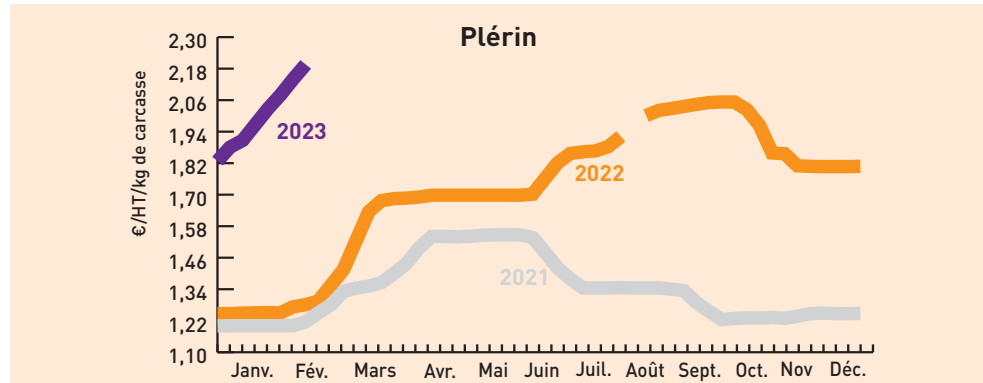
Prix entrée abattoir - HT exprimé en euros/kg de carcasse (5 ^e quartier inclus) Cotations FranceAgriMer du 13/02/23 au 19/02/23				
Cat.	Poids	U	R	O
Couvert	13 - 16 kg	-	8,26 €	7,55 €
Couvert	16 - 19 kg	-	8,17 €	7,28 €
Gras	13 - 16 kg	-	-	-
Gras	16 - 19 kg	-	7,60 €	-

Prix moyens pondéré (entrée abattoir HT exprimé en euros/kg de carcasse (5 ^e quartier inclus) Cotations FranceAgriMer du 13/02/23 au 19/02/23	
Prix moyen pondéré des agneaux	Moyenne agneaux Rungis
7,86 € (-0,11)	8,28 (=)



Porcins

Porcs charcutiers cadran de Plérin [5 519 porcs présentés] Cotations du lundi 20 février 2023
 Prix moyen (sur une base de 56 TMP) : 2,196 €



Porcs abattus en Rhône-Alpes Cotations FranceAgriMer du 10/02/23 au 16/02/23
 2,47 € /carcasse euros

Fruits et légumes

unité : le kg* (*) unité utilisée sauf mention contraire	Cotations du	Lyon	Avignon-Cavaillon	Rungis
		21/02/2023	16/02/2023	21/02/2023
Bette France plateau		1,80 €	1,80 €	-
Carotte France cat.I colis 12 kg		1,10 €	1,15 €	1,10 €
Carotte France cat.I colis 10kg		0,85 €	-	[extra] 0,85 €
Céleri rave France		1,55 €	1,80 €	1,40 €
Chicorée frisée France cat.I colis de 10 (la pièce)		2,00 €	1,80 €	-
Chicorée Scarole France cat.I colis de 10 (la pièce)		2,00 €	1,80 €	-
Chou blanc France cat I		1,05 €	-	0,85 €
Chou fleur France couronné cat.I gros (les 6 pièces)		12,50 €	26,10 €	12,00 €
Chou frisé France cat I		1,75 €	-	-
Chou rouge France cat I		1,75 €	(les 6) 11,50 €	1,00 €
Courge Butternut France		1,25 €	1,30 €	1,30 €
Courge Potimarron France		2,90 €	-	2,70 €
Endive France extra colis 5 kg		2,30 €	2,60 €	2,40 €
Épinard France cat I		3,90 €	3,50 €	3,80 €
Fraise Gariguet France cat I barq 250 g		3,50 €	-	-
Kiwi Haward France cat.I 95-105 g - 30 - plateau 1 rg (le plateau)		2,90 €	3,35 €	(3 kg) 12,00 €
Laitue Feuille de chêne blonde France cat.I colis de 12 (la pièce)		0,95 €	0,90 €	(12 pièces) 14,00 €
Laitue Feuille de chêne rouge France cat.I colis de 12 (la pièce)		0,95 €	0,90 €	(12 pièces) 14,00 €
Laitue pommée France cat.I colis de 12 (la pièce)		0,95 €	0,95 €	(12 pièces) 15,00 €
Mâche coquille France barq. 150 g (les 150 g)		1,30 €	-	1,40 €
Navet rond violet France		1,50 €	1,70 €	1,60 €
Noix AOP Grenoble sèche France cat I + 30 mm		3,60 €	4,20 €	3,50 €
Noix AOP Grenoble sèche France cat I + 32 mm		4,20 €	-	3,80 €
Panais France		2,00 €	-	1,70 €
Poireau France cat.I 20-40 mm colis 10 kg		1,43 €	1,80 €	1,50 €
Poire Passe-crassane France queue cirée cat I 75-80 mm pl. 1 rg		2,00 €	-	(80-85 mm) 2,80 €
Pomme de terre Agata France lavée cat I 50-75 mm sac 10 kg		0,68 €	1,00 €	-
Pomme de terre Chérie France cat.I carton 12,5 kg		1,05 €	1,20 €	1,10 €
Pomme Gala France cat I 150/180 g plateau 2 rg		1,15 €	-	1,50 €
Pomme Gala France cat.I 201/270 g plateau 1rg		1,60 €	1,80 €	1,50 €
Pomme Golden France cat.I 201/270 g plateau 1 rg		1,50 €	1,80 €	(170/220 g) 1,30 €
Pomme Granny Smith France cat.I 150/180 g plateau 2 rg		1,70 €	(170/220 g) 1,90 €	(201/270 g) 1,60 €
Pomme Reine des Reinettes France cat I 150/180 g plateau 2 rgs		1,30 €	(170/220 g) 2,30 €	-
Pomme Reine des Reinettes France cat I 201/270 g plateau 2 rgs		1,30 €	-	1,90 €
Potiron Muscade France		1,10 €	-	1,40 €
Radis demi-long France (la botte)		0,00 €	(long) 0,90 €	0,95 €

Vins des Côtes du Rhône

Enregistrement des transactions vrac		Cumuls du 10/02/23 au 16/02/2023			
AOC	Mill.	Volume (HL)	Prix moyen	Prix moyen millésime cumulé	Volume campagne tout millésime
Côtes-du-rhône régional	-	35 796			379 526
Millésime	2022	23 857			
Rouge millésime	2022	20 444	139,3 €	139,2 €	
Rouge conventionnel	2022	9 377	136,0 €	135,3 €	
Rosé millésime	2022	1 287	ns	134,1 €	
Blanc millésime	2022	2 125	158,3 €	175,9 €	
Côtes-du-rhône village	-	15 425			55 833
Côtes-du-rhône village avec NG	-	9 437			31 333
Côtes-du-rhône village sans NG	-	5 988			33 320
Beaumes de Venise	-	15 187			17 569
Côte-Rôtie	-	156			1 131
Crozes-Hermitage	-	1 026			9 510
Rouge conventionnel	2022	860	613,7 €	619,5 €	
Gigondas	-	3 524			12 013
Rouge conventionnel	2022	1 522	809,2 €	803,0 €	
Hermitage	-	100			471
Rouge conventionnel	2022	80	ns*	1 867,7 €	
Rasteau	-	29 611			33 998
Rouge millésime	2022	12 031	344,7 €	322,4 €	
Saint Joseph	-	698			6 959
Rouge millésime	2022	423	736,6 €	738,4 €	

Vins du Beaujolais

Ventes en vrac au négoce		au 17 février 2023			
Appellation	Millésime	Cumul (ens. du millésime)		Évolution (comp. même période camp. précéd.)	
		Volume hl	Cours €/hl	Volume hl	Cours €/hl
Brouilly	2022	27 279	403,53	11%	0%
Chénas	2022	2 520	396,26	4%	6%
Chiroubles	2022	3 292	392,96	28%	3%
Cote de Brouilly	2022	4 420	403,08	-7%	1%
Fleurie	2022	16 352	404,18	-8%	0%
Juliéna	2022	10 007	402,80	-5%	0%
Morgon	2022	25 651	413,11	-2%	1%
Moulin à Vent	2022	7 487	487,12	-17%	-2%
Régnié	2022	9 288	359,30	20%	0%
Saint-Amour	2022	6 792	451,90	-4%	0%
Villages Rouges nouveaux	2022	33 602	310,99	-2%	3%
Villages Rouges	2022	58 908	334,78	58%	2%
Beaujolais Rouges nouveaux	2022	57 181	298,36	-15%	5%
Beaujolais Rouges	2022	20 095	313,34	-27%	3%