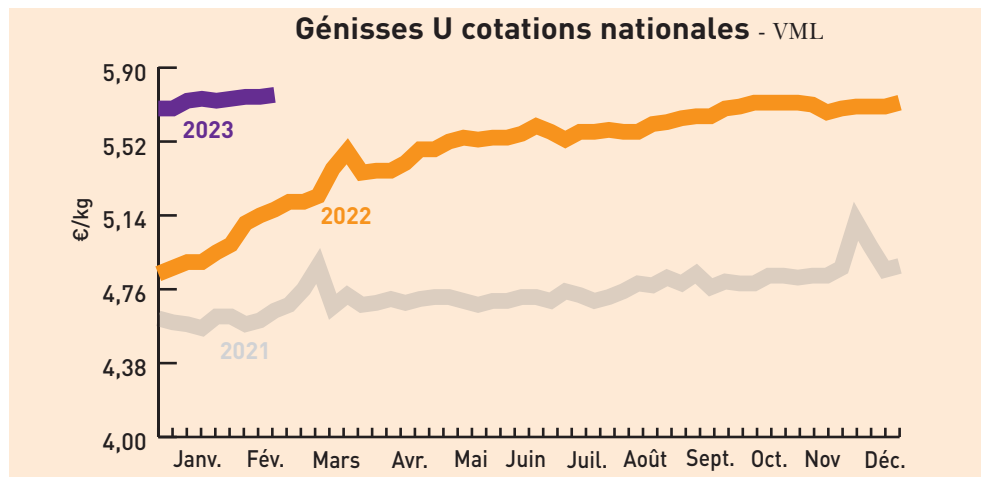


# Cours et marchés

## Bovins

Gros bovins vifs (prix moyen en kg carcasse)		Les marchés en Sud-Est Centre			
Marchés	cat.	Laissac 28/02/2023	Bourg-en-Bresse 28/02/2023	St-Christophe-en B. 23/02/2023	National 20/02/23 au 26/02/23
Vaches viande (V)	U	5,55 € →	-	5,55 € ↗	(U=) 5,72 € ↗
	R	5,15 € ↗	5,10 € ↗	5,30 € ↗	(R=) 5,43 € ↗
	O	4,85 € →	4,60 € ↗	-	(O=) 5,13 € ↗
Vaches mixte (M)	R	4,90 € →	-	-	(R-) 5,01 € ↗
	O	4,75 € →	4,55 € ↗	-	(O=) 4,95 € ↗
Vaches lait (L)	O	4,60 € →	-	-	(O=) 4,69 € →
	P	4,50 € ↗	4,30 € ↗	-	(P+) 4,64 € ↗
Génisses VML	U	-	5,55 € ↗	5,75 € ↗	(U=) 5,76 € →
	R	-	5,20 € ↗	5,55 € ↗	(R=) 5,47 € ↗
	O	-	4,75 € ↗	-	(O=) 5,02 € →
Taureaux VML	URO	4,55 € ↗	4,25 € ↗	4,70 € ↗	(U=) 4,73 € ↘

VML : viande, mixte, lait



Marché de Moulin-Engilbert du 22/02/2023 (prix moyen en kg carcasse)		Marché de Sancoins du 22/02/2023		
Génisses	U	R	U	R
24 à 36 mois	3,03 €	-	2,95 €	-
<b>Vaches charolaises</b>				
- 5 ans	3,00 €	2,77 €	2,78 €	-
5 à 10 ans	2,96 €	2,76 €	2,78 €	-
+ 10 ans	2,74 €	2,59 €	2,47 €	-

Broutards (6 à 12 mois, prix au kg vif)		Marché de Bourg-en-Bresse du 28/02/2023	
	U	R	
<b>Charolais</b>			
Mâles légers de 250-300 kg	3,60 €	3,10 €	
Mâles légers de 300-350 kg	3,55 €	3,10 €	
Mâles légers de 350-400 kg	3,50 €	3,30 €	
Femelles légères de 250-300 kg	3,25 €	3,00 €	
Femelles légères de 300-350 kg	3,20 €	3,00 €	
Femelles légères de 350-400 kg	-	-	
<b>Croisés charolais</b>			
Mâles légers de 250-300 kg	3,55 €	2,90 €	
Mâles légers de 300-350 kg	3,50 €	2,90 €	
Mâles légers de 350-400 kg	-	3,10 €	
Femelles légères de 250-300 kg	3,15 €	2,75 €	
Femelles légères de 300-350 kg	3,15 €	2,75 €	
Femelles légères de 350-400 kg	-	-	

Broutards charolais (6 à 12 mois, au kg vif)		Marché de St Christophe-en-Brionnais du 23/02/2023	
Mâles légers	U (mini-maxi)	R (mini-maxi)	
250-300 kg	3,48 - 3,88 €		
300-350 kg	3,56 - 3,79 €	2,95 - 3,36 €	
350-400 kg	3,45 - 3,46 €	3,08 - 3,22 €	
<b>Femelles légères</b>			
250-300 kg	-	-	
300-350 kg	3,20-3,29 €	-	
350-400 kg	-	-	

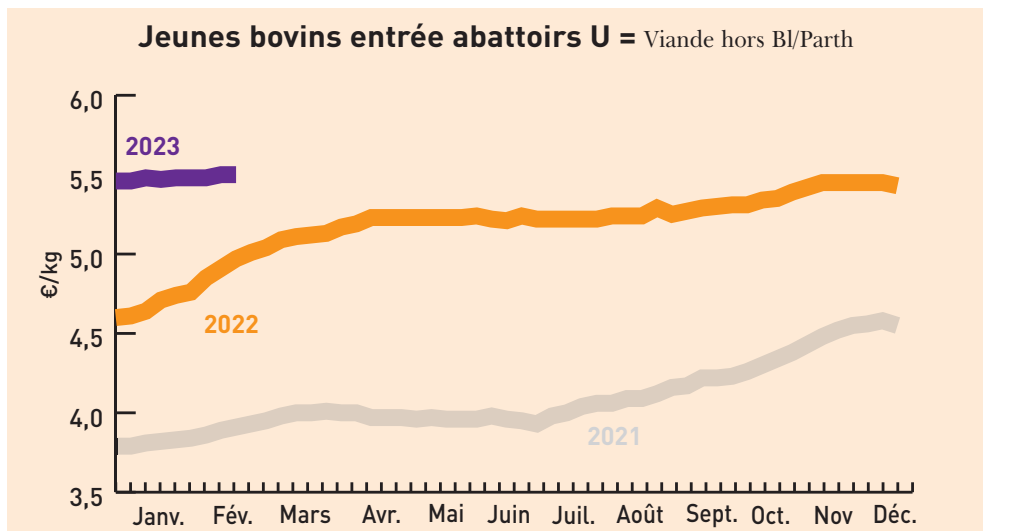
Broutards charolais (6 à 12 mois, au kg vif)		Marché de Moulin-Engilbert du 21/02/2023	
Mâles	U (mini-maxi)	R (mini-maxi)	
250-300 kg	3,89 - 4,00 €	3,66 - 3,68 €	
300-350 kg	3,70 - 3,82 €	3,37 - 3,82 €	
350-400 kg	3,55 - 3,73 €	3,48 - 3,68 €	
400-450 kg	3,48 - 3,75 €	-	

Bovins destinés à l'engraissement (prix au kg vif départ exploit.)		Dijon 20/02/23 au 26/02/23		
Mâles 6-12 mois		E	U	R
300 kg		-	3,63 €	-
350 kg		-	3,49 €	-
400 kg		-	3,49 €	-
<b>Mâles 12-24 mois</b>				
450 kg		-	3,40 €	-
<b>Femelles 6-12 mois</b>				
270 kg		-	3,33 €	-
<b>Femelles 12-24 mois</b>				
400 kg		-	3,30 €	-

Tendance : Cours facilement reconduits.

Gros bovins morts entrée abattoir (en euros/kg net, frais de transport inclus)		Cotations du Bassin Centre-Est du 20/02/23 au 26/02/23						
<b>Jeunes bovins 12 à 24 mois</b>		E	U=	R=	R-	O+	O=	P+
Viande hors BI/Parth		-	5,50 €	-	-	-	-	-
Races mixte		-	-	-	-	-	-	-
Races lait		-	-	-	-	-	-	-
<b>Bœufs</b>		E	U=	R=	R-	O+	O=	P+
Races à viande		-	-	-	-	-	-	-
Races mixte		-	-	-	-	-	-	-
Races lait		-	-	-	-	-	-	-
<b>Vaches</b>		U=	U-	R+	O+	O=	P+	P=
Viande hors BI/Parth - 10 ans +350 kg		-	5,47 €	5,45 €	-	-	-	-
Charolaise - 10 ans +350 kg		-	5,45 €	5,42 €	-	-	-	-
Limousine - 10 ans +350 kg		-	-	-	-	-	-	-
Races mixte		-	-	-	4,97 €	4,93 €	-	-
Races lait		-	-	-	-	-	4,67 €	4,64 €
<b>Génisses</b>		U=	U-	R+	R=	O+	O=	
Viande mixte lait		-	-	-	-	-	-	-
Viande +350 kg		-	5,63 €	5,55 €	5,44 €	-	-	-

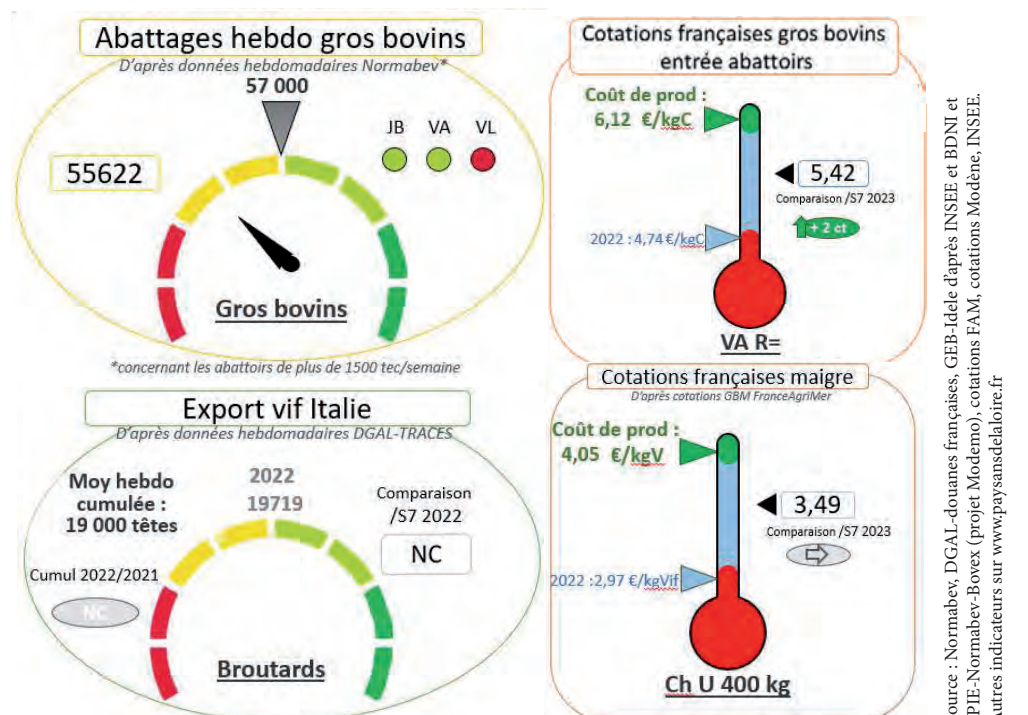
Tendance : Peu d'offres, cours reconduits.



Gros bovins morts entrée abattoir (en euros/kg net, frais de transport inclus)		Cotations du Bassin Grand Sud du 23/02/23 au 26/02/23							
<b>Jeunes bovins 12 à 24 mois</b>		U+	U=	R+	R=	O+	O=	P+	P=
Viande hors BI/Parth		-	5,55 €	-	-	-	-	-	-
<b>Vaches</b>		U+	U=	R+	R=	O+	O=	P+	P=
Viande hors BI/Parth - 10 ans +350 kg		-	-	5,72 €	5,61 €	-	-	-	-
Charolaise - 10 ans +350 kg		-	-	-	-	-	-	-	-
Races mixte		-	-	-	-	-	-	-	-
Races lait		-	-	-	-	-	-	4,71 €	4,68 €
<b>Génisses</b>		U=	U-	R+	R=	O+			
Viande + 350 kg		-	-	-	-	-	-	-	-

Tendance : Application des prix du réseau.

### Indicateurs de marchés - Semaine 08

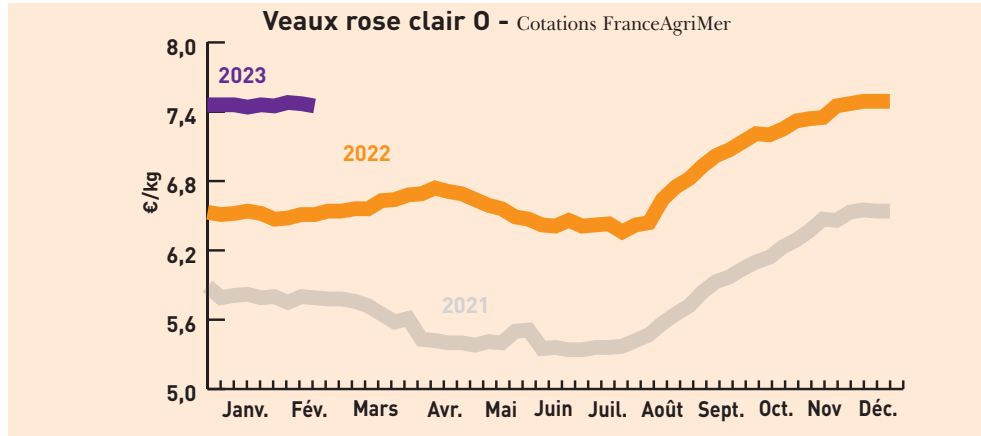


Source : Normabev, DGAL-douanes françaises, GEB-Idèle d'après INSEE et BDNJ et SPIE-Normabev-Bovex (projet Modemo), cotations FAM, cotations Modène, INSEE. Autres indicateurs sur www.paysansdelaire.fr

# Cours et marchés

## Veaux

Veaux de boucherie (kg net entrée abattoir) Cotations nationale FranceAgriMer du 20/02/23 au 26/02/23				
Cat.	Blanc	Rose clair	Rose	Rouge
E	-	-	-	-
U	-	8,46 €	6,61 €	-
R	-	7,75 €	6,12 €	-
O	-	7,45 €	5,93 €	5,22 €



Jeunes veaux (prix min-maxi en euros) Marchés régionaux du 20/02/2023 au 28/02/2023				
	Mâles croisement	Femelles croisement	Mâles Montbéliard	Laitiers mâles
St Laurent-de-Chamousset (veau de 10 j à 4 sem) Supérieure/Elevage (min-max) (17/01)			270-310 €	485-535 €
Saint Étienne (veau 45-50 kg - Mixte)	200-300 €	130-200 €	(-45 kg) 90-130 €	50-75 €
Saint Étienne (veau 50-60 kg - Mixte)	350-440 €	230-330 €	(45 à 50 kg) 130-210 €	80-110 €
Saint Étienne (Supérieur élevage)	440-510 €	340-400 €	220-290 €	110-140 €
Bourg-en-Bresse (veau 45-50 kg - engrais 0)	170-240 €	140-200 €	90-140 €	65-85 €

## Caprins

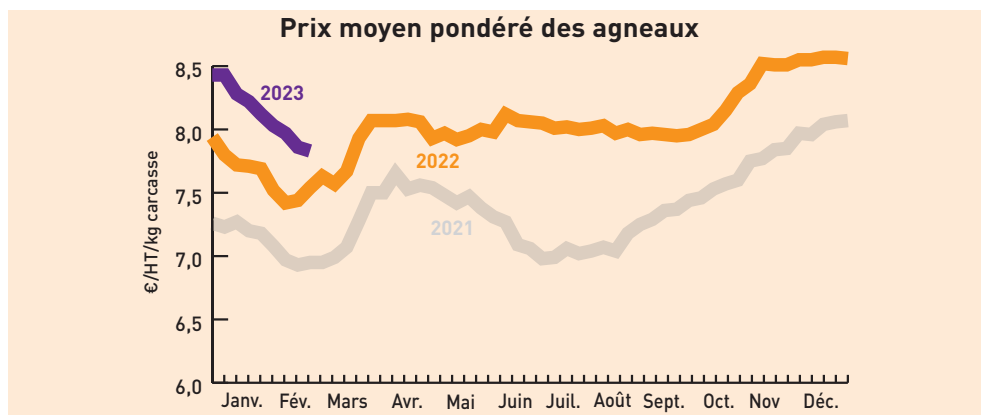
Chevreau vif (prix «départ élevage» hors taxe exprimé en euro/kg vif) Cotations FranceAgriMer du 20/02/23 au 25/02/23			
Poids	Prix moyen	Variation	
		Valeurs	%
8 à 11 kg	3,68	0,00	0,00

Volume à la hausse, marché de congélation.

## Ovins

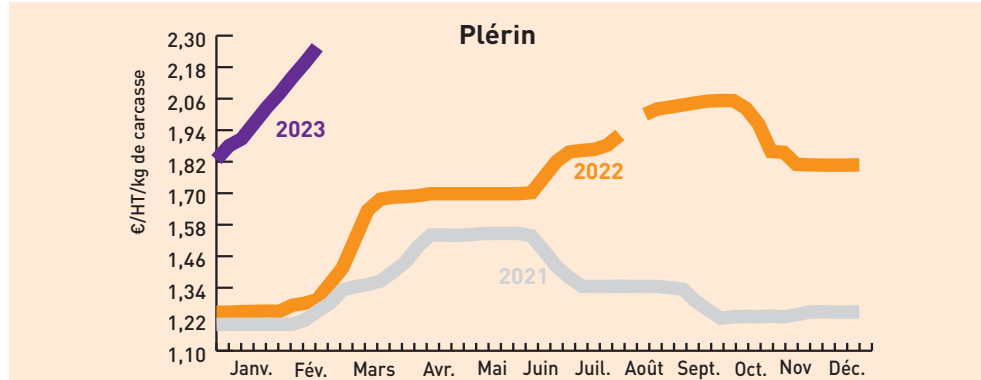
Prix entrée abattoir - HT exprimé en euros/kg de carcasse (5 <sup>e</sup> quartier inclus) Cotations FranceAgriMer du 20/02/23 au 26/02/23				
Cat.	Poids	U	R	O
Couvert	13 - 16 kg	-	8,27 €	7,53 €
Couvert	16 - 19 kg	-	8,21 €	7,29 €
Gras	13 - 16 kg	-	-	-
Gras	16 - 19 kg	-	7,53 €	6,86 €

Prix moyens pondéré (entrée abattoir HT exprimé en euros/kg de carcasse (5 <sup>e</sup> quartier inclus) Cotations FranceAgriMer du 20/02/23 au 26/02/23	
Prix moyen pondéré des agneaux	Moyenne agneaux Rungis
7,83 € (- 0,03)	8,28 (=)



## Porcins

Porcs charcutiers cadran de Plérin (5 305 porcs présentés) Cotations du lundi 27 février 2023  
 Prix moyen (sur une base de 56 TMP) : 2,256 €



Porcs abattus en Rhône-Alpes Cotations FranceAgriMer du 17/02/23 au 23/02/23  
 2,49 €/carcasse euros

## Fruits et légumes

unité : le kg* (* unité utilisée sauf mention contraire)	Cotations du	Lyon	Avignon-Cavaillon	Rungis
		28/02/2023	23/02/2023	28/02/2023
Bette France plateau		1,9 €	1,90 €	-
Carotte France cat.I colis 12 kg		1,10 €	1,15 €	0,90 €
Carotte France cat.I colis 10kg		0,85 €	-	(extra) 1,10 €
Céleri rave France		1,60 €	1,90 €	1,40 €
Chou blanc France cat I		1,10 €	-	0,85 €
Chou fleur France couronné cat.I gros (les 6 pièces)		15,50 €	17,35 €	14,00 €
Chou frisé France cat I		1,45 €	-	-
Chou rouge France cat I		1,20 €	(les 6) 12,65 €	1,00 €
Concombre France cat 1 300-400 colis de 12		1,15 €	-	1,60 €
Courge Butternut France		1,30 €	1,40 €	1,30 €
Courge Potimarron France		2,60 €	-	3,00 €
Echalotte France cat. 1		1,75 €	2,10 €	1,30 €
Endive France extra colis 5 kg		2,20 €	2,45 €	2,40 €
Épinard France cat I		3,50 €	3,50 €	3,80 €
Fraise Gariguet France cat I barq 250 g		3,20 €	-	4,00 €
Kiwi Haward France cat.I 95-105 g - 30 - plateau 1 rg (le plateau)		11,50 €	3,45 €	(3 kg) 11,50 €
Laitue Feuille de chêne blonde France cat.I colis de 12 (la pièce)		1,00 €	0,90 €	(12 pièces) 14,00 €
Laitue Feuille de chêne rouge France cat.I colis de 12 (la pièce)		1,70 €	0,90 €	(12 pièces) 14,00 €
Laitue pommée France cat.I colis de 12 (la pièce)		1,15 €	1,00 €	(12 pièces) 17,00 €
Mâche coquille France barq. 150 g (les 150 g)		1,30 €	-	(le kg) 7,00 €
Navet rond violet France		1,55 €	1,70 €	1,60 €
Noix AOP Grenoble sèche France cat I + 30 mm		3,60 €	4,20 €	3,50 €
Noix AOP Grenoble sèche France cat I + 32 mm		4,20 €	-	3,80 €
Panais France		2,05 €	-	1,70 €
Poireau France cat.I 20-40 mm colis 10 kg		1,55 €	1,75 €	1,50 €
Pomme de terre Agata France lavée cat I 50-75 mm sac 10 kg		0,70 €	1,00 €	-
Pomme de terre Chérie France cat.I carton 12,5 kg		1,05 €	1,20 €	1,10 €
Pomme Gala France cat I 150/180 g plateau 2 rg		1,15 €	-	1,30 €
Pomme Gala France cat.I 201/270 g plateau 1rg		1,60 €	1,80 €	1,50 €
Pomme Golden France cat.I 201/270 g plateau 1 rg		1,50 €	1,80 €	(170/220 g) 1,55 €
Pomme Granny Smith France cat.I 150/180 g plateau 2 rg		1,75 €	(170/220 g) 1,90 €	(201/270 g) 1,60 €
Pomme Reine grise du Canada France cat I 201/270 g plateau 2 rgs		1,80 €	(170/220 g) 2,40 €	1,90 €
Potiron Muscade France		1,20 €	-	1,40 €
Radis demi-long France (la botte)		1,00 €	(long) 1,00 €	0,95 €
Topinambour France		1,55 €	2,50 €	1,50 €

## Vins des Côtes du Rhône

Enregistrement des transactions vrac		Cumuls du 17/02/23 au 23/02/2023				
AOC	raisons de secret statistiques seul le prix moyen cumulé est affiché.	Mill.	Volume (Hl)	Prix moyen	Prix moyen millésime cumulé	Volume campagne tout millésime
Côtes-du-rhône régional		-	31 773			441 395
Millésime		2022	26 295			
Rouge millésime		2022	23 135	114,7 €	136 1 €	
Rouge conventionnel		2022	8 776	126,2 €	134,5 €	
Rosé millésime		2022	2 085	126,5 €	133,6 €	
Blanc millésime		2022	2 125	158,3 €	175,9 €	
Côtes-du-rhône village		-	4 019			68 672
Côtes-du-rhône village avec NG		-	2 487			33 820
Côtes-du-rhône village sans NG			1 532			34 852
Côte-Rôtie			104			1 235
Crozes-Hermitage			395			9 905
Rouge conventionnel		2022	251	616,0 €	606,4 €	
Gigondas			354			12 365
Rouge conventionnel		2022	138	802,8 €	803,0 €	
Saint-Joseph			853			7 812
Rouge conventionnel		2022	462	726,1	730,7 €	
Côtières de Nîmes			5 312			47 119
Rouge conventionnel		2022	3 600	ns*	117,6 €	
Ventoux			1 194			90 636
Rouge millésime		2022	900	167,3 €	140,0 €	

## Vins du Beaujolais

Ventes en vrac au négoce au 17 février 2023					
Appellation	Millésime	Cumul (ens. du millésime)		Évolution (comp. même période camp. précéd.)	
		Volume hl	Cours €/hl	Volume hl	Cours €/hl
Brouilly	2022	27 279	403,53	11%	0%
Chénas	2022	2 520	396,26	4%	6%
Chiroubles	2022	3 292	392,96	28%	3%
Cote de Brouilly	2022	4 420	403,08	-7%	1%
Fleurie	2022	16 352	404,18	-8%	0%
Juliéas	2022	10 007	402,80	-5%	0%
Morgon	2022	25 651	413,11	-2%	1%
Moulin à Vent	2022	7 487	487,12	-17%	-2%
Régnié	2022	9 288	359,30	20%	0%
Saint-Amour	2022	6 792	451,90	-4%	0%
Villages Rouges nouveaux	2022	33 602	310,99	-2%	3%
Villages Rouges	2022	58 908	334,78	58%	2%
Beaujolais Rouges nouveaux	2022	57 181	298,36	-15%	5%
Beaujolais Rouges	2022	20 095	313,34	-27%	3%