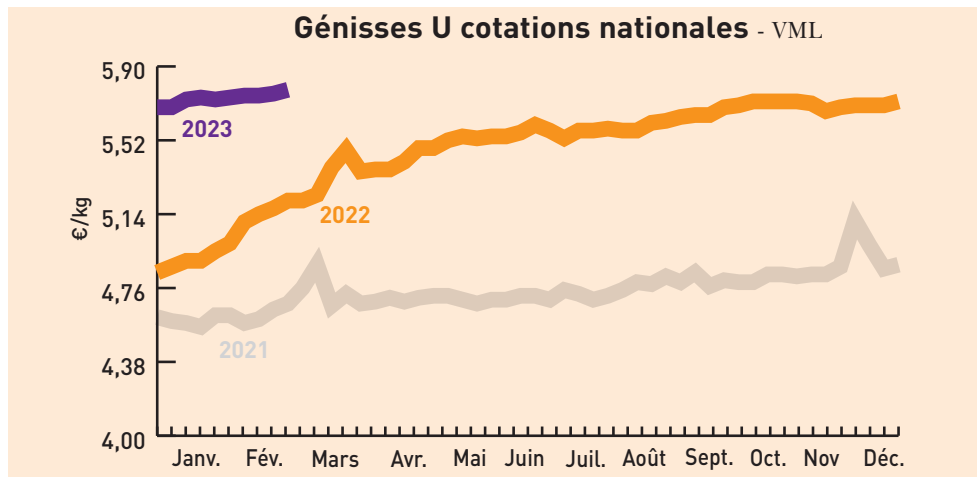


Cours et marchés

Bovins

Gros bovins vifs (prix moyen en kg carcasse)		Les marchés en Sud-Est Centre			
Marchés	cat.	Laissac 07/03/2023	Bourg-en-Bresse 07/03/2023	St-Christophe-en B. 01/03/2023	National 27/02/23 au 05/03/23
Vaches viande (V)	U	5,60 € ↗	-	5,55 € →	(U=) 5,73 € ↗
	R	5,20 € ↗	5,15 € ↗	5,30 € →	(R=) 5,45 € ↗
	O	4,85 € →	4,65 € ↗	-	(O=) 5,16 € ↗
Vaches mixte (M)	R	4,90 € →	-	-	(R-) 5,05 € ↗
	O	4,75 € →	4,60 € ↗	-	(O=) 4,99 € ↗
Vaches lait (L)	O	4,60 € →	-	-	(O=) 4,77 € ↗
	P	4,50 € →	4,25 € →	-	(P+) 4,72 € ↗
Génisses VML	U	-	5,55 € →	5,80 € ↗	(U=) 5,78 € ↗
	R	5,05 € →	5,20 € →	5,60 € ↗	(R=) 5,49 € ↗
	O	4,80 € →	4,75 € →	-	(O=) 5,08 € ↗
Taureaux VML	URO	4,55 € →	4,30 € ↗	4,70 € →	(U=) 4,77 € ↗

VML : viande, mixte, lait



Marché de Moulin-Engilbert du 28/02/2023		Marché de Saincoins du 01/03/2023		
[prix moyen en kg carcasse]				
Génisses	U	R	U	R
24 à 36 mois	3,45 €	3,13 €	3,05 €	-
Vaches charolaises				
- 5 ans	3,05 €	2,89 €	2,96 €	2,71 €
5 à 10 ans	2,98 €	2,82 €	2,88 €	-
+ 10 ans	2,79 €	2,63 €	2,77 €	-

Broutards (6 à 12 mois, prix au kg vif)		Marché de Bourg-en-Bresse du 07/03/2023	
	U	R	
Charolais			
Mâles légers de 250-300 kg	3,60 €	3,15 €	
Mâles légers de 300-350 kg	3,55 €	3,20 €	
Mâles légers de 350-400 kg	3,50 €	3,40 €	
Femelles légères de 250-300 kg	3,25 €	3,00 €	
Femelles légères de 300-350 kg	3,20 €	3,00 €	
Femelles légères de 350-400 kg	-	-	
Croisés charolais			
Mâles légers de 250-300 kg	3,55 €	2,95 €	
Mâles légers de 300-350 kg	3,55 €	2,95 €	
Mâles légers de 350-400 kg	-	3,20 €	
Femelles légères de 250-300 kg	3,15 €	2,75 €	
Femelles légères de 300-350 kg	3,15 €	2,75 €	
Femelles légères de 350-400 kg	-	-	

Broutards charolais (6 à 12 mois, au kg vif)		Marché de St Christophe-en-Brionnais du 01/03/2023	
Mâles légers	U (mini-maxi)	R (mini-maxi)	
250-300 kg	3,61 - 3,91 €	3,31 - 3,31 €	
300-350 kg	3,56 - 3,70 €	2,66 - 3,32 €	
350-400 kg	3,34 - 3,53 €	-	
Femelles légères			
250-300 kg	-	-	
300-350 kg	3,05-3,58 €	2,84-3,00 €	
350-400 kg	-	-	

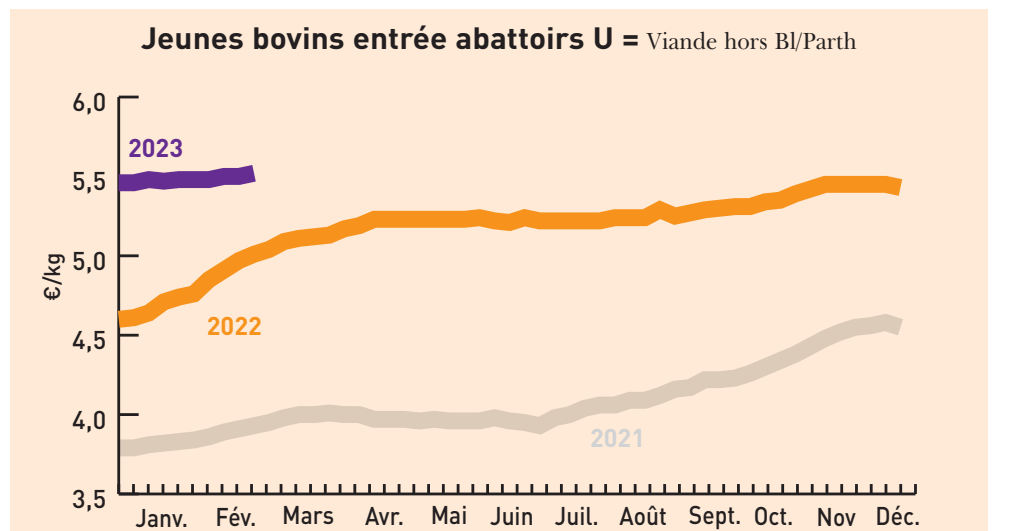
Broutards charolais (6 à 12 mois, au kg vif)		Marché de Moulin-Engilbert du 28/02/2023	
Mâles	U (mini-maxi)	R (mini-maxi)	
250-300 kg	3,71 - 3,80 €	-	
300-350 kg	3,69 - 3,85 €	-	
350-400 kg	3,79 - 3,67 €	-	
400-450 kg	3,51 - 3,67 €	3,41 - 3,59 €	

Bovins destinés à l'engraissement (prix au kg vif départ exploit.)		Dijon 27/02/23 au 05/03/23	
Mâles 6-12 mois	E	U	R
300 kg	-	3,63 €	-
350 kg	-	3,49 €	-
400 kg	-	3,49 €	-
Mâles 12-24 mois			
450 kg	-	3,40 €	-
Femelles 6-12 mois			
270 kg	-	3,33 €	-
Femelles 12-24 mois			
400 kg	-	3,30 €	-

Tendance : Quorum non atteint, cours reconduits.

Gros bovins morts entrée abattoir (en euros/kg net, frais de transport inclus)							
Cotations du Bassin Centre-Est du 27/02/23 au 05/03/23							
Jeunes bovins 12 à 24 mois	E	U=	R=	R-	O+	O=	P+
Viande hors BI/Parth	-	5,52 €	-	-	-	-	-
Races mixte	-	-	-	-	-	-	-
Races lait	-	-	-	-	-	-	-
Bœufs	E	U=	R=	R-	O+	O=	P+
Races à viande	-	-	-	-	-	-	-
Races mixte	-	-	-	-	-	-	-
Races lait	-	-	-	-	-	-	-
Vaches	U=	U-	R+	O+	O=	P+	P=
Viande hors BI/Parth - 10 ans +350 kg	-	5,49 €	5,46 €	-	-	-	-
Charolaise - 10 ans +350 kg	-	5,47 €	5,45 €	-	-	-	-
Limousine - 10 ans +350 kg	-	-	-	-	-	-	-
Races mixte	-	-	-	5,02 €	4,96 €	-	-
Races lait	-	-	-	-	-	4,71 €	4,68 €
Génisses	U=	U-	R+	R=	O+	O=	
Viande mixte lait	-	-	-	-	-	-	-
Viande +350 kg	-	5,67 €	5,58 €	5,47 €	-	-	-

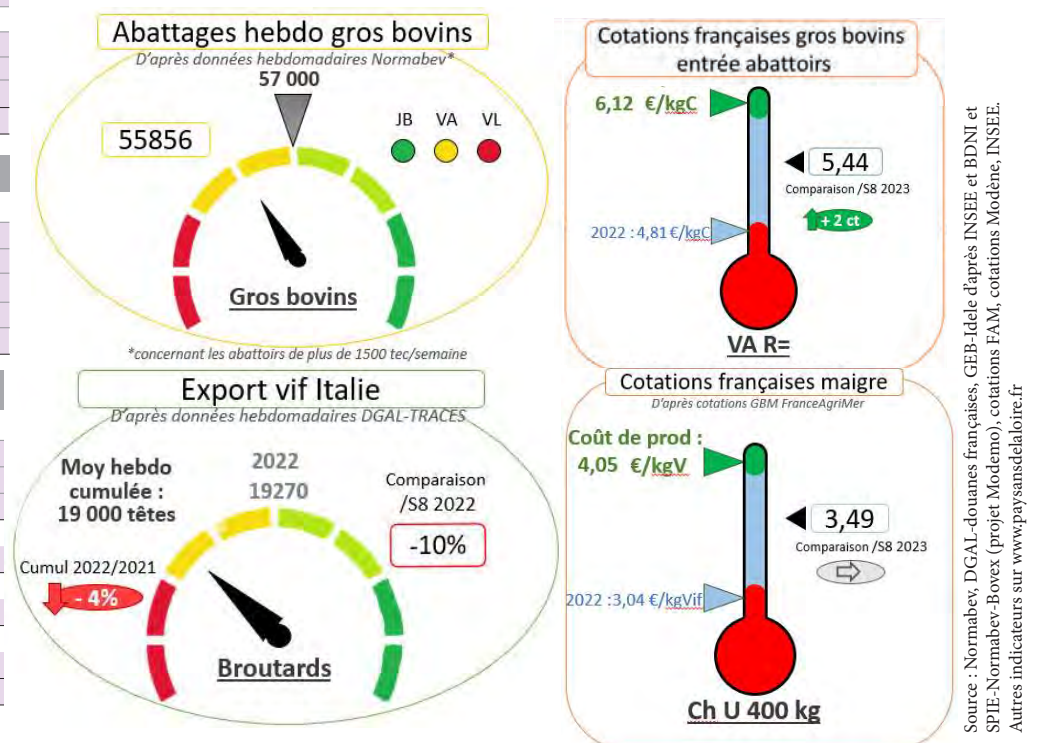
Tendance : Peu d'offres, cours reconduits.



Gros bovins morts entrée abattoir (en euros/kg net, frais de transport inclus)								
Cotations du Bassin Grand Sud du 27/02/23 au 05/03/23								
Jeunes bovins 12 à 24 mois	U+	U=	R+	R=	O+	O=	P+	P=
Viande hors BI/Parth	-	5,57 €	-	-	-	-	-	-
Vaches	U+	U=	R+	R=	O+	O=	P+	P=
Viande hors BI/Parth - 10 ans +350 kg	-	-	5,67 €	-	-	-	-	-
Charolaise - 10 ans +350 kg	-	-	-	-	-	-	-	-
Races mixte	-	-	-	-	-	4,99 €	-	-
Races lait	-	-	-	-	-	-	4,74 €	4,70 €
Génisses	U=	U-	R+	R=	O+			
Viande + 350 kg	-	-	-	-	-	-	-	-

Tendance : Application du réseau.

Indicateurs de marchés - Semaine 09

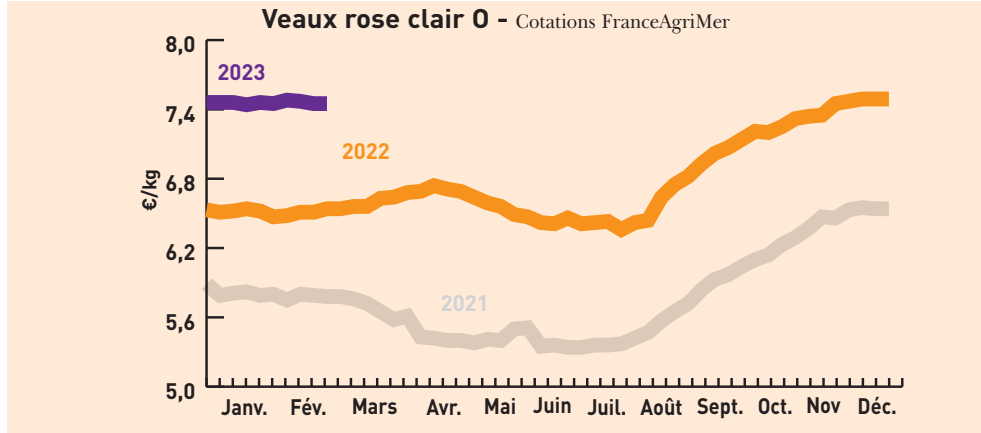


Source : Normabeve, DGAL-douanes françaises, GEB-Idelle d'après INSEE et BDNI et SPIE-Normabeve-Boxev (projet Modemo), cotations FAM, cotations Modène, INSEE. Autres indicateurs sur www.paysansdelaloire.fr

Cours et marchés

Veaux

Veaux de boucherie (kg net entrée abattoir) Cotations nationale FranceAgriMer du 27/02/23 au 05/03/23				
Cat.	Blanc	Rose clair	Rose	Rouge
E	-	9,39 €	-	-
U	-	8,61 €	6,56 €	-
R	-	7,73 €	5,84 €	-
O	-	7,44 €	5,69 €	5,63 €



Jeunes veaux (prix min-maxi en euros) Marchés régionaux du 06/03/2023 au 07/03/2023				
	Mâles croisement	Femelles croisement	Mâles Montbéliard	Laitiers mâles
St Laurent-de-Chamousset (veau de 10 j à 4 sem) Supérieure/Elevage (min-max) (17/01)			240-305 €	croisé laitier 500-550 €
Saint Étienne (veau 45-50 kg - Mixte)	210-310 €	140-210 €	(-45 kg) 100-140 €	60-85 €
Saint Étienne (veau 50-60 kg - Mixte)	350-440 €	240-340 €	(45 à 50 kg) 140-210 €	90-120 €
Saint Étienne (Supérieur élevage)	440-510 €	350-410 €	230-290 €	120-150 €
Bourg-en-Bresse (veau 45-50 kg - engrais 0)	195-255 €	165-215 €	110-160 €	85-105 €

Caprins

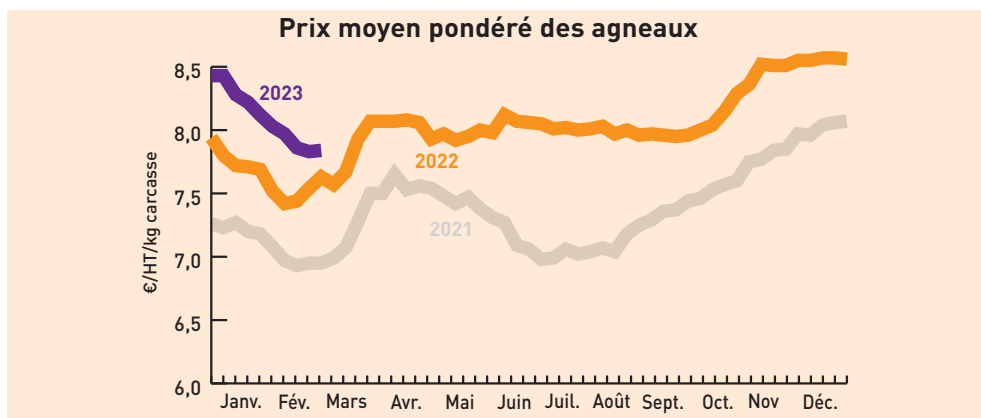
Chevreau vif (prix «départ élevage» hors taxe exprimé en euro/kg vif) Cotations FranceAgriMer du 27/02/23 au 05/03/23			
Poids	Prix moyen	Variation	
		Valeurs	%
8 à 11 kg	3,68	0,00	0,00

Reconduction de la cotation, marché de congélation.

Ovins

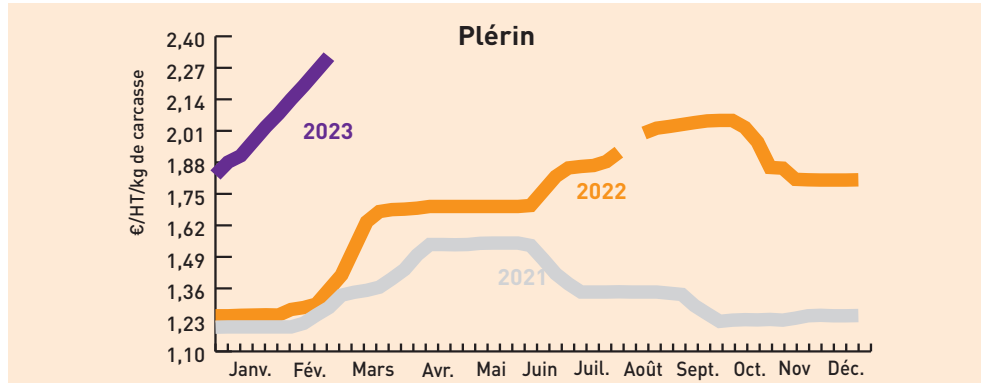
[prix entrée abattoir - HT exprimé en euros/kg de carcasse (5 ^e quartier inclus) Cotations FranceAgriMer du 27/02/23 au 05/03/23				
Cat.	Poids	U	R	O
Couvert	13 - 16 kg	-	8,26 €	7,59 €
Couvert	16 - 19 kg	-	8,18 €	7,45 €
Gras	13 - 16 kg	-	-	-
Gras	16 - 19 kg	-	7,53 €	6,86 €

Prix moyens pondéré (entrée abattoir HT exprimé en euros/kg de carcasse (5 ^e quartier inclus) Cotations FranceAgriMer du 27/02/23 au 05/03/23	
Prix moyen pondéré des agneaux	Moyenne agneaux Rungis
7,84 € (+ 0,01)	8,20 (- 0,08)



Porcins

Porcs charcutiers cadran de Plérin [5 225 porcs présentés] Cotations du lundi 6 mars 2023
 Prix moyen (sur une base de 56 TMP) : 2,316 €



Porcs abattus en Rhône-Alpes Cotations FranceAgriMer du 24/02/23 au 02/03/23
 2,54 €/carcasse euros

Fruits et légumes

unité : le kg* [*] unité utilisée sauf mention contraire	Cotations du		
	Lyon 07/03/2023	Avignon-Cavaillon 02/03/2023	Rungis 07/03/2023
Asperge violette France cat I 16-22 mm plateau	13,00 €	(verte) 16,45 €	14,00 €
Bette France plateau	1,90 €	1,95 €	-
Carotte France cat.I colis 12 kg	1,15 €	1,15 €	(extra) 1,10 €
Carotte France cat.I colis 10kg	0,90 €	-	0,90 €
Céleri rave France	1,60 €	1,90 €	1,40 €
Chou blanc France cat I	1,15 €	-	0,85 €
Chou fleur France couronné cat.I gros (les 6 pièces)	16,80 €	16,60 €	16,00 €
Chou frisé France cat I	1,60 €	-	-
Chou rouge France cat I	1,20 €	(les 6) 12,50 €	1,00 €
Concombre France cat 1 300-400 colis de 12	1,30 €	-	-
Courge Butternut France	1,40 €	1,40 €	1,30 €
Echalote France cat. 1	1,75 €	2,40 €	1,30 €
Endive France extra colis 5 kg	2,25 €	2,40 €	2,40 €
Épinard France cat I	3,30 €	3,25 €	3,80 €
Fraise Gariguet France cat I barq 250 g	3,00 €	-	15,00 €
Kiwi Haward France cat.I 95-105 g - 30 - plateau 1 rg (le plateau)	11,00 €	3,40 €	(3 kg) 12,00 €
Laitue Feuille de chêne blonde France cat.I colis de 12 (la pièce)	0,98 €	0,85 €	(12 pièces) 14,50 €
Laitue Feuille de chêne rouge France cat.I colis de 12 (la pièce)	0,98 €	0,85 €	(12 pièces) 14,50 €
Laitue pommée France cat.I colis de 12 (la pièce)	1,12 €	1,00 €	(12 pièces) 14,50 €
Mâche coquille France barq. 150 g (les 150 g)	1,30 €	-	(le kg) 7,00 €
Navet rond violet France	1,60 €	1,80 €	1,60 €
Noix AOP Grenoble sèche France cat I + 30 mm	3,50 €	4,20 €	3,50 €
Noix AOP Grenoble sèche France cat I + 32 mm	4,00 €	-	3,80 €
Panais France	2,10 €	-	1,70 €
Poireau France cat.I 20-40 mm colis 10 kg	1,90 €	1,75 €	1,80 €
Pomme de terre Agata France lavée cat I 50-75 mm sac 10 kg	0,72 €	1,00 €	-
Pomme de terre Chérie France cat.I carton 12,5 kg	1,05 €	1,20 €	1,10 €
Pomme Gala France cat I 150/180 g plateau 2 rg	1,15 €	-	1,25 €
Pomme Gala France cat.I 201/270 g plateau 1rg	1,55 €	1,80 €	1,60 €
Pomme Golden France cat.I 201/270 g plateau 1 rg	1,40 €	1,80 €	(170/220 g) 1,30 €
Pomme Granny Smith France cat.I 150/180 g plateau 2 rg	1,25 €	(170/220 g) 1,90 €	(201/270 g) 1,60 €
Pomme Reine grise du Canada France cat I 201/270 g plateau 2 rgs	1,70 €	(170/220 g) 2,40 €	1,90 €
Potiron Muscade France	1,30 €	-	1,40 €
Radis demi-long France (la botte)	1,10 €	(long) 1,00 €	1,20 €
Topinambour France	1,55 €	2,60 €	1,50 €

Vins des Côtes du Rhône

Enregistrement des transactions vrac		Cumuls du 24/02/23 au 02/03/2023				
AOC	raisons de secret statistiques seul le prix moyen cumulé est affiché.	Mill.	Volume (Hl)	Prix moyen	Prix moyen millésime cumulé	Volume campagne tout millésime
Côtes-du-rhône régional	-	-	46 746	-	-	456 741
Millésime	2022	-	44 592	-	-	-
Rouge millésime	2022	-	42 272	112,6 €	131,7 €	-
Rouge conventionnel	2022	19 517	-	104,1 €	130,0 €	-
Rosé millésime	2022	1 561	-	132,1 €	133,5 €	-
Blanc millésime	2022	759	-	163,8 €	175,5 €	-
Côtes-du-rhône village	-	-	11 278	-	-	77 305
Côtes-du-rhône village avec NG	-	-	7 573	-	-	41 348
Côtes-du-rhône village sans NG	-	-	3 705	-	-	35 957
Rouge millésime	2022	3 702	-	149,3 €	155,3 €	-
Cairanne	-	-	225	-	-	4 465
Cornas	-	-	76	-	-	370
Côte-Rôtie	-	-	23	-	-	1 235
Rouge conventionnel	2022	23	-	2 009,7 €	2 039,5 €	-
Crozes-Hermitage	-	-	2 509	-	-	12 414
Rouge conventionnel	2022	1 852	-	608,6 €	606,9 €	-
Gigondas	-	-	1 417	-	-	13 782
Rouge conventionnel	2022	443	-	794,8 €	801,9 €	-
Saint-Joseph	-	-	746	-	-	8 558
Rouge conventionnel	2022	560	-	731,4 €	730,8 €	-

Vins du Beaujolais

Ventes en vrac au négoce		à fin février 2023			
Appellation	Millésime	Cumul (ens. du millésime)		Évolution (comp. même période camp. précéd.)	
		Volume hl	Cours €/hl	Volume hl	Cours €/hl
Brouilly	2022	28 237	403,84	14%	0%
Chénas	2022	2 570	396,35	6%	6%
Chiroubles	2022	3 292	392,96	24%	4%
Cote de Brouilly	2022	4 683	403,48	-3%	1%
Fleurie	2022	16 809	404,18	-6%	0%
Juliénas	2022	10 469	403,84	-7%	0%
Morgon	2022	26 198	413,26	-1%	1%
Moulin à Vent	2022	7 898	487,75	-14%	-2%
Régnié	2022	9 408	359,31	18%	0%
Saint-Amour	2022	6 792	451,90	-5%	0%
Villages Rouges nouveaux	2022	33 602	310,99	-2%	3%
Villages Rouges	2022	60 131	334,32	59%	2%
Beaujolais Rouges nouveaux	2022	57 181	298,36	-15%	5%
Beaujolais Rouges	2022	20 263	313,54	-27%	3%