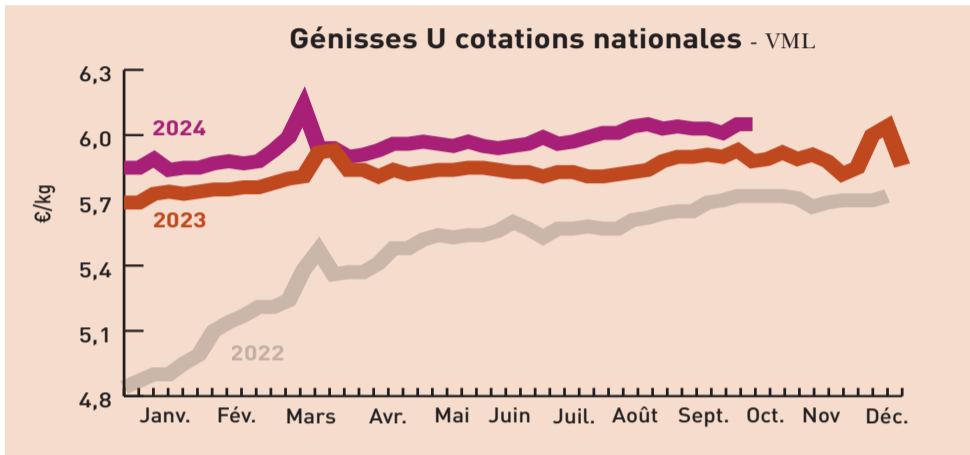


Bovins

Gros bovins vifs (prix moyen en kg carcasse)		Les marchés en Sud-Est Centre			
Marchés	cat.	Laissac 29/10/2024	Bourg-en-Bresse 29/10/2024	St-Christophe-en-B. 23/10/2024	National 21/10/24 au 27/10/24
Vaches viande (V)	U	5,75 € →	-	5,60 € ↗	(U=) 6,09 € ↗
	R	5,50 € →	4,95 € →	5,47 € ↗	(R=) 5,56 € ↘
	O	4,60 € ↘	-	-	(O=) 5,09 € ↘
Vaches mixte (M)	R	4,70 € →	-	-	(R-) 4,73 € ↘
	O	4,45 € ↘	4,15 € →	-	(O=) 4,64 € ↘
Vaches lait (L)	O	4,10 € ↘	-	-	(O=) 4,26 € ↘
	P	3,95 € ↘	3,50 € →	-	(P+) 4,23 € ↘
Génisses VML	U	-	5,65 € →	5,85 € ↘	(U=) 6,05 € →
	R	5,15 € →	5,20 € →	5,63 € →	(R=) 5,56 € ↘
	O	4,60 € ↘	4,40 € →	-	(O=) 4,97 € ↗
Taureaux VML	URO	4,30 € →	3,95 € →	-	(U=) 4,64 € ↗

VML : viande, mixte, lait



Marché de Moulin-Engilbert du 22/10/2024	(prix moyen en kg carcasse)		Marché de St Christophe-en-B du 23/10/2024	
Génisses	U	R	U	R
24 à 36 mois	3,21 €	2,91 €	3,35 €	2,74 €
Vaches charolaises				
- 5 ans	3,01 €	2,78 €	3,00 €	2,60 €
5 à 10 ans	2,92 €	2,73 €	2,96 €	2,58 €
+ 10 ans	2,71 €	2,59 €	2,80 €	2,05 €

Broutards (6 à 12 mois, prix au kg vif)		Marché de Bourg-en-Bresse du 29/10/2024	
		U	R
Charolais			
Mâles légers de 250-300 kg		4,00 €	3,55 €
Mâles légers de 300-350 kg		4,00 €	3,60 €
Mâles légers de 350-400 kg		4,00 €	3,60 €
Femelles légères de 250-300 kg		3,95 €	3,55 €
Femelles légères de 300-350 kg		3,95 €	3,55 €
Femelles légères de 350-400 kg		-	-
Croisés charolais			
Mâles légers de 250-300 kg		3,95 €	3,10 €
Mâles légers de 300-350 kg		3,95 €	3,15 €
Mâles légers de 350-400 kg		-	-
Femelles légères de 250-300 kg		3,90 €	3,10 €
Femelles légères de 300-350 kg		3,90 €	3,10 €
Femelles légères de 350-400 kg		-	-

Broutards charolais (6 à 12 mois, au kg vif)		Marché de St Christophe-en-Brionnais du 23/10/2024	
		U (mini-maxi)	R (mini-maxi)
Mâles légers			
250-300 kg		4,03 - 4,31 €	3,45 - 3,90 €
300-350 kg		3,98 - 4,11 €	3,77 - 3,77 €
350-400 kg		3,86 - 4,11 €	3,34 - 3,80 €
Femelles légères			
250-300 kg		-	-
300-350 kg		3,83 - 4,09 €	-
350-400 kg		-	-

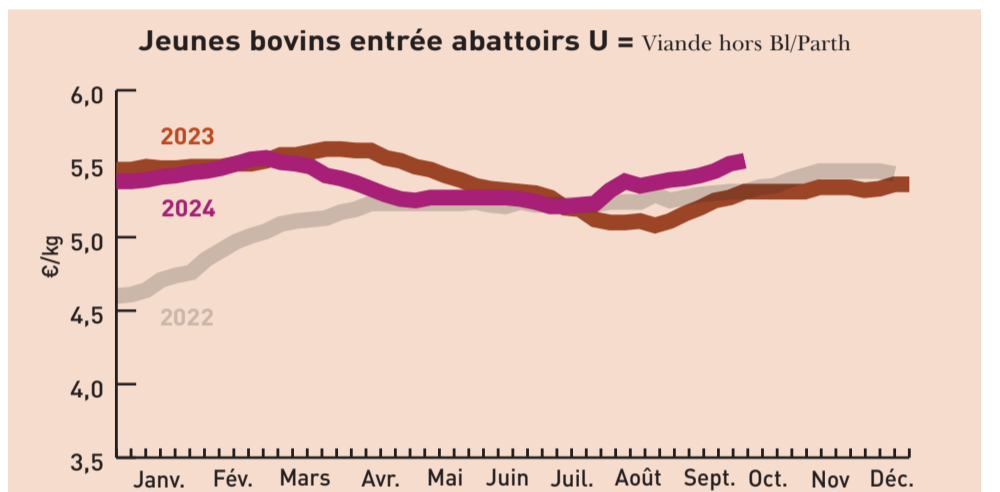
Broutards charolais (6 à 12 mois, au kg vif)		Marché de Moulin-Engilbert du 22/10/2024	
		U (mini-maxi)	R (mini-maxi)
Mâles			
250-300 kg		4,12 - 4,37 €	-
300-350 kg		3,94 - 4,31 €	-
350-400 kg		4,05 - 4,26 €	-
400-450 kg		4,96 - 4,19 €	-

Bovins destinés à l'engraissement (prix au kg vif départ exploit.)		Dijon 21/10/24 au 27/10/24			
		E	U	R	
Mâles 6-12 mois					
300 kg		-	4,04 €	-	
350 kg		-	4,00 €	-	
400 kg		-	3,98 €	-	
Mâles 12-24 mois					
450 kg		-	3,85 €	-	
Femelles 6-12 mois					
270 kg		-	3,72 €	-	
Femelles 12-24 mois					
400 kg		-	3,70 €	-	

Tendance : L'offre et la demande sont équilibrés en mâles. Demande importante en femelles.

Gros bovins morts entrée abattoir (en euros/kg net, frais de transport inclus)		Cotations du Bassin Centre-Est du 21/10/24 au 27/10/24						
		E	U=	R+	R-	O+	O=	P+
Jeunes bovins 12 à 24 mois								
Viande hors BI/Parth		-	5,52 €	5,45 €	-	-	-	-
Races mixte		-	-	-	-	-	-	-
Races lait		-	-	-	-	-	-	-
Bœufs								
Races à viande		-	-	-	-	-	-	-
Races mixte		-	-	-	-	-	-	-
Races lait		-	-	-	-	-	-	-
Vaches								
Viande hors BI/Parth - 10 ans +350 kg		-	5,66 €	5,60 €	-	-	-	-
Charolaise - 10 ans +350 kg		-	5,62 €	5,58 €	-	-	-	-
Limousine - 10 ans +350 kg		-	-	-	-	-	-	-
Races mixte		-	-	-	4,68 €	4,61 €	-	-
Races lait		-	-	-	-	-	4,25 €	4,19 €
Génisses								
Viande mixte lait		-	5,80 €	5,69 €	-	-	-	-
Viande +350 kg		-	-	-	-	-	-	-

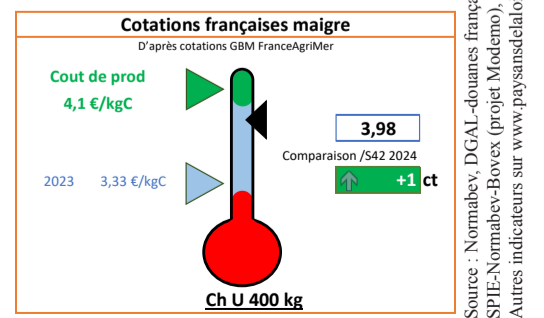
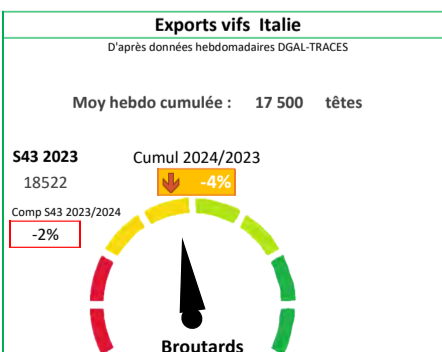
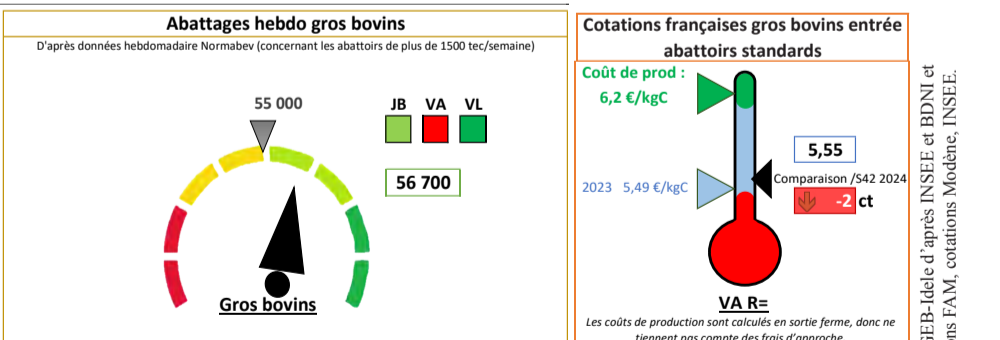
Tendance : Marché tendu en JB viande. Demande faible en vaches.



Gros bovins morts entrée abattoir (en euros/kg net, frais de transport inclus)		Cotations du Bassin Grand Sud du 21/10/24 au 27/10/24							
		U+	U=	R+	R=	O+	O=	P+	P=
Jeunes bovins 12 à 24 mois									
Viande hors BI/Parth		-	5,56 €	-	-	-	-	-	-
Vaches									
Viande hors BI/Parth - 10 ans +350 kg		-	-	5,83 €	5,74 €	-	-	-	-
Charolaise - 10 ans +350 kg		-	-	-	-	-	-	-	-
Races mixte		-	-	-	-	-	-	-	-
Races lait		-	-	-	-	-	-	4,28 €	4,4 €
Génisses									
Viande + 350 kg		-	-	-	-	-	-	-	-

Tendance : Application du réseau.

Indicateurs de marchés - Semaine 43

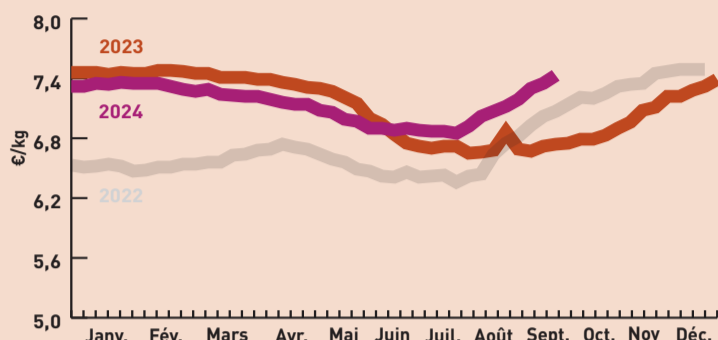


Source : Normabev, DGAL, douanes françaises, GEB-Idele d'après INSEE et BDN1 et SPIE-Normabev-Bovex (projet Modemo), cotations FAM, cotations Modéme, INSEI. Autres indicateurs sur www.paysansdeloire.fr

Veaux

Veaux de boucherie (kg net entrée abattoir)		Cotations nationale FranceAgriMer du 21/10/24 au 27/10/24			
Cat.	Blanc	Rose clair	Rose	Rouge	
E	-	-	-	-	
U	-	8,79 €	7,97 €	-	
R	-	7,63 €	6,30 €	-	
O	-	7,43 €	6,06 €	5,09 €	

Veaux rose clair 0 - Cotations FranceAgriMer



Jeunes veaux (prix min-maxi en euros)	Marchés régionaux du 28/10/24 au 29/10/24			
	Mâles croisement	Femelles croisement	Mâles Montbéliard	Mâles Laitiers
St Laurent-de-Chamousset (veau de 10 j à 4 sem) Supérieure/Elevage (min-max)			Race mixte -	Croisé mixte 560-635 €
Saint Étienne (veau 45-50 kg - Mixte)	270-380 €	200-270 €	120-160 €	(40-45 kg) 30-60 €
Saint Étienne (veau 50-55 kg - Mixte)	410-490 €	290-380 €	180-250 €	80-100 €
Saint Étienne (Supérieur élevage)	500-600 €	400-450 €	250-320 €	110-150 €
Bourg-en-Bresse (veau 45-50 kg - engrais 0)	170-240 €	140-200 €	80-135 €	45-80 €

Caprins

Poids	Prix moyen	Variation	
		Valeurs	%
8 à 11 kg	3,56	0,00	0,00

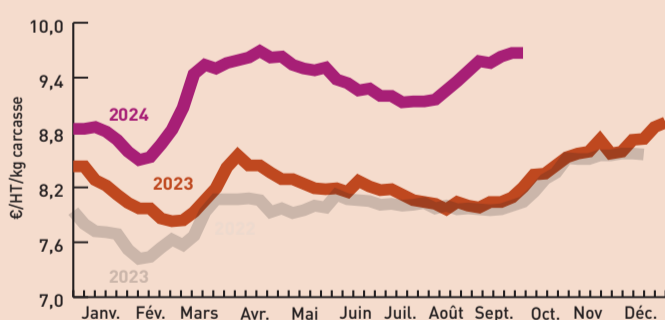
Reconduction de la cotation. Volume en augmentation.

Ovins

[prix entrée abattoir - HT exprimé en euros/kg de carcasse (5 ^e quartier inclus)] Cotations FranceAgriMer du 21/10/24 au 27/10/24				
Cat.	Poids	U	R	O
Couvert	13 -16 kg	-	10,21 €	9,88 €
Couvert	16 -19 kg	-	10,03 €	9,32 €
Gras	13 -16 kg	-	-	-
Gras	16 -19 kg	-	-	-

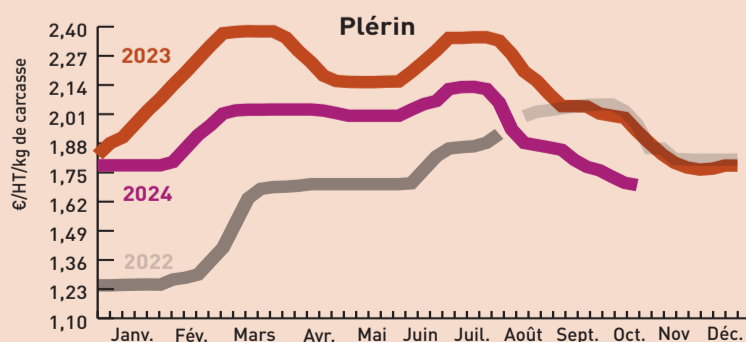
Prix moyens pondéré [entrée abattoir HT exprimé en euros/kg de carcasse (5 ^e quartier inclus)] Cotations FranceAgriMer du 21/10/24 au 27/10/24	
Prix moyen pondéré des agneaux	Moyenne agneaux Rungis
9,67 (=)	10,05 (+0,02)

Prix moyen pondéré des agneaux



Porcins

Porcs charcutiers cadran de Plérin (2 760 porcs présentés)	Cotations du 28/10/2024
Prix moyen (sur une base de 56 TMP) : 1,694 €	



Porcs abattus en Rhône-Alpes	Cotations FranceAgriMer du 18/10/24 au 24/10/24
2,00 € (- 0,01) /carcasse euros	

Fruits et légumes

unité : le kg* [*] unité utilisée sauf mention contraire	Cotations du		
	Lyon 29/10/2024	Avignon-Cavaillon 24/10/2024	Rungis 29/10/2024
Ail blanc sec France cat I. 60-80 mm	5,85 €	6,10 €	-
Artichaut Castel France colis I colis de 15 (la pièce)	2,30 €	-	-
Bette France	1,85 €	2,10 €	2,80 €
Carotte France cat.I 10 kg	1,00 €	(12 kg) 1,25 €	0,80 €
Céleri branche vert France	1,30 €	1,85 €	1,40 €
Céleri rave France	1,50 €	1,85 €	1,50 €
Chicorée frisée France cat I colis de 10 (la pièce)	1,85 €	1,95 €	(6 pièces) 14,00 €
Chou blanc France cat I	0,90 €	1,85 €	0,90 €
Chou brocoli France	1,45 €	2,75 €	1,60 €
Chou fleur France couronné cat I gros (les 6 pièces)	9,00 €	(la pièce) 2,50 €	8,00 €
Chou frisé France cat I	0,85 €	(6 pièces) 1,75 €	-
Chou rouge France cat I	0,90 €	(6 pièces) 2,05 €	0,90 €
Concombre France cat I 400-500 g colis de 12 (la pièce)	0,75 €	1,00 €	-
Courge Buttermut France	1,15 €	1,10 €	1,10 €
Courge Potimarron France	1,20 €	1,50 €	1,40 €
Endive France extra colis 5 kg	3,25 €	3,70 €	3,00 €
Épinard France	2,30 €	3,00 €	2,30 €
Fenouil France	2,40 €	-	-
Laitue Feuille de chêne blonde France cat. I colis de 12 (la pièce)	0,73 €	0,90 €	(12 pièces) 9,00 €
Laitue Feuille de chêne rouge France cat. I colis de 12 (la pièce)	0,73 €	0,95 €	(12 pièces) 9,00 €
Laitue pommée France cat. I colis de 12 (la pièce)	0,75 €	0,95 €	(12 pièces) 9,00 €
Navet long-blanc France	1,65 €	2,00 €	-
Navet rond violet France	1,60 €	2,00 €	1,60 €
Oignon blanc frais France cat.I botte	0,60 €	-	-
Noix AOP Grenoble sèche France cat I + 30 mm	3,90 €	-	-
Persil frisé France	3,10 €	0,90 €	(10 bottes) 4,50 €
Poireau France cat.I 20-40 mm colis 10 kg	1,15 €	1,90 €	1,20 €
Poire Williams France cat I 70-75 mm	1,80 €	2,40 €	2,30 €
Pomme de terre Agata France lavée cat. I 50-75 mm sac 10 kg	0,60 €	(carton 12,5 kg) 1,00 €	-
Pomme de terre Chérie France lavée cat. I carton 12,5 kg	1,20 €	1,35 €	1,30 €
Potiron Muscade France	0,80 €	-	1,00 €
Pomme Chantecler France cat I 136/200 g caisse vrac	1,20 €	-	-
Pomme Chantecler France cat I 150/180 g plateau 2 rg	1,60 €	(201/270 g) 2,50 €	(201/270 g) 2,35 €
Pomme Gala France cat I 136/200 g caisse vrac	1,00 €	(201/270 g) 1,95 €	(201/270 g) 1,60 €
Pomme Golden France cat I 136/200 g caisse vrac	1,00 €	-	(150/180 g) 1,40 €
Pomme Golden France cat I 201/270 g plateau 1 rg	1,60 €	(201/270 g) 1,95 €	(170/220 g) 1,50 €
Pomme Granny smith France cat I 150/180 g plateau 2 rg	1,20 €	(170/220 g) 2,20 €	(201/270 g) 2,00 €
Pomme Reine des reinettes France cat I 150/180 g plateau 2 rg	1,65 €	(170/220 g) 2,50 €	(201/270 g) 2,40 €
Radis demi-long (France) la botte	0,83 €	0,90 €	0,85 €
Tomate ronde France cat I 67-82 mm	1,40 €	2,05 €	-
Tomate ronde France grappe extra colis 10 kg	1,70 €	2,50 €	1,60 €

Vins des Côtes du Rhône

Enregistrement des transactions vrac		Cumuls du 18/10 au 24/10/2024			
AOC	Mill.	Volume (hl)	Prix moyen	Prix moyen millésime cumulé	Volume campagne tout millésime
Côtes du Rhône		11 129			94 109
Millésime	2024	2 602			
Blanc millésime	2024	2 232	nc ⁽²⁾	nc ⁽²⁾	
Millésime	2023	8 181			
Rouge millésime	2023	7 016	mensuel*	mensuel*	
Côtes du Rhône villages		2 837			19 074
CDR Villages avec NG		471			9 664
CDR Villages sans NG		2 366			6 995
Rouge millésime	2023	2 286	mensuel*	mensuel*	
Rouge conventionnel	2023	1 106	mensuel*	mensuel*	
Crozes-Hermitage		251			909
Rouge millésime	2023	251	ns*	626,0 €	
Rouge conventionnel	2023	251	ns*	621,2 €	

⁽¹⁾ Le périmètre des opérateurs contractuels a évolué entre 2022/2023 et 2023/2024, en raison de changements de processus internes de certaines entreprises. Afin de ne pas perturber l'analyse, les évolutions ont été recalculées à périmètre constant.
⁽²⁾ nc : non cotation. Pour coter le nouveau millésime il faut soit atteindre 1,5 % du volume du millésime 2023 de la précédente campagne (i.e. 9,200hl) pour CDR Rouge, soit attendre le 2^{ème} vendredi de novembre.

Vins du Beaujolais

Ventes en vrac au négoce		au 25 octobre 2024			
Appellation	Millésime	Cumul (ens. du millésime)		Évolution (comp. même période camp. précéd.)	
		Volume hl	Cours €/hl	Volume hl	Cours €/hl
Brouilly	2023	28 536	364,30	-8%	-9%
Chénas	2023	2 621	361,45	-15%	-10%
Chiroubles	2023	3 047	353,29	-24%	-11%
Cote de Brouilly	2023	3 576	374,05	-33%	-7%
Fleurie	2023	19 910	382,45	5%	-5%
Juliénas	2023	10 182	361,70	-11%	-11%
Morgon	2023	26 580	386,98	-9%	-7%
Moulin à Vent	2023	9 909	457,04	-8%	-8%
Régnié	2023	8 473	334,22	-14%	-8%
Saint-Amour	2023	8 615	452,75	14%	0%
Villages Rouges nouveaux	2024	28 290	296,27	-5%	-5%
Villages Rouges	2023	51 654	293,73	-1%	-12%
Beaujolais Rouges nouveaux	2024	48 960	286,28	-11%	-4%
Beaujolais Rouges	2023	33 146	276,81	37%	-12%